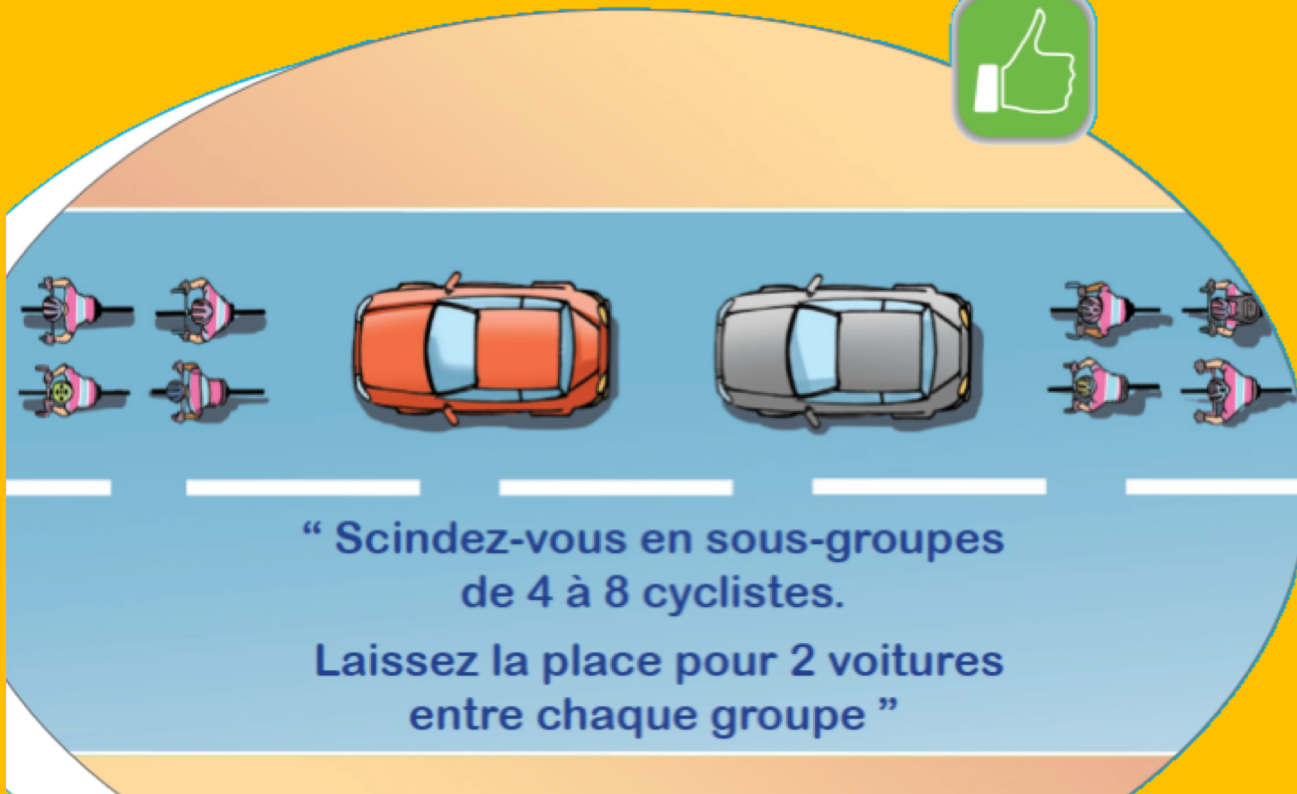


***Rouler en groupe
et
signaler ses intentions.***

Savoir rouler en groupe



Rouler à deux de front est autorisé, mais le passage en simple file s'impose :

- à la tombée de la nuit ou par manque de visibilité,
- lorsqu'un véhicule voulant dépasser annonce son approche,
- quand les conditions de circulation l'exigent.

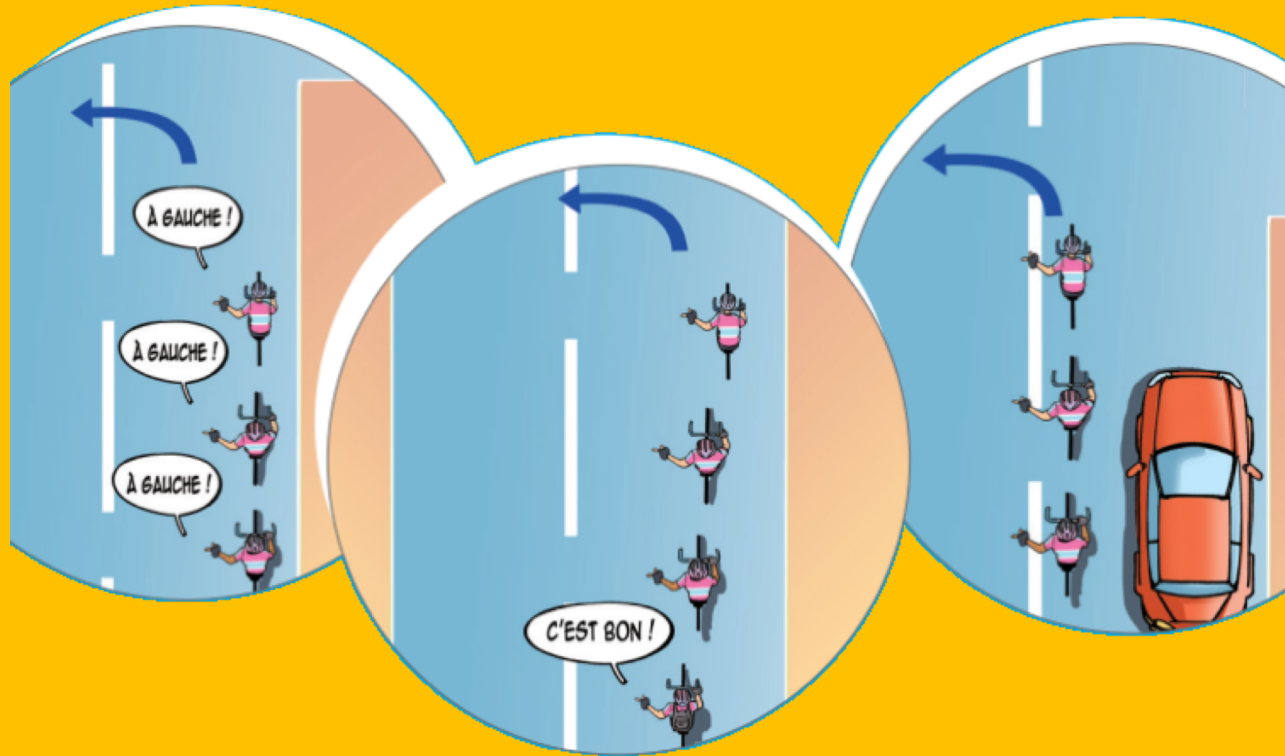
Se positionner dans le groupe



“ La bonne distance de sécurité
entre chaque cycliste correspond
à l'espace d'un demi-vélo...
Pensez-y ! ”

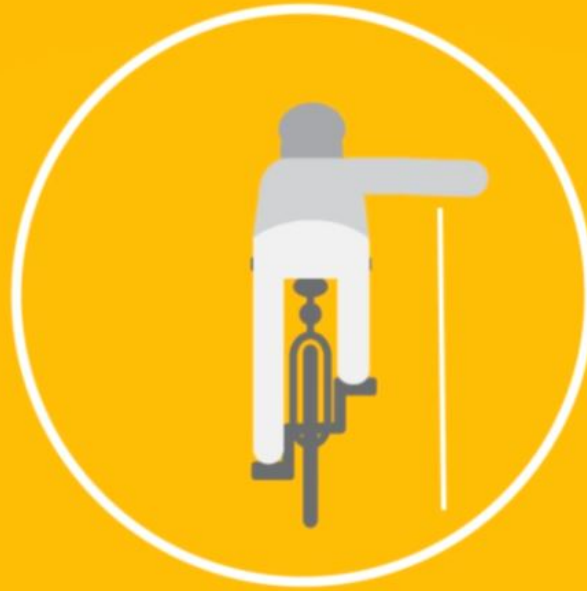


Virage à gauche



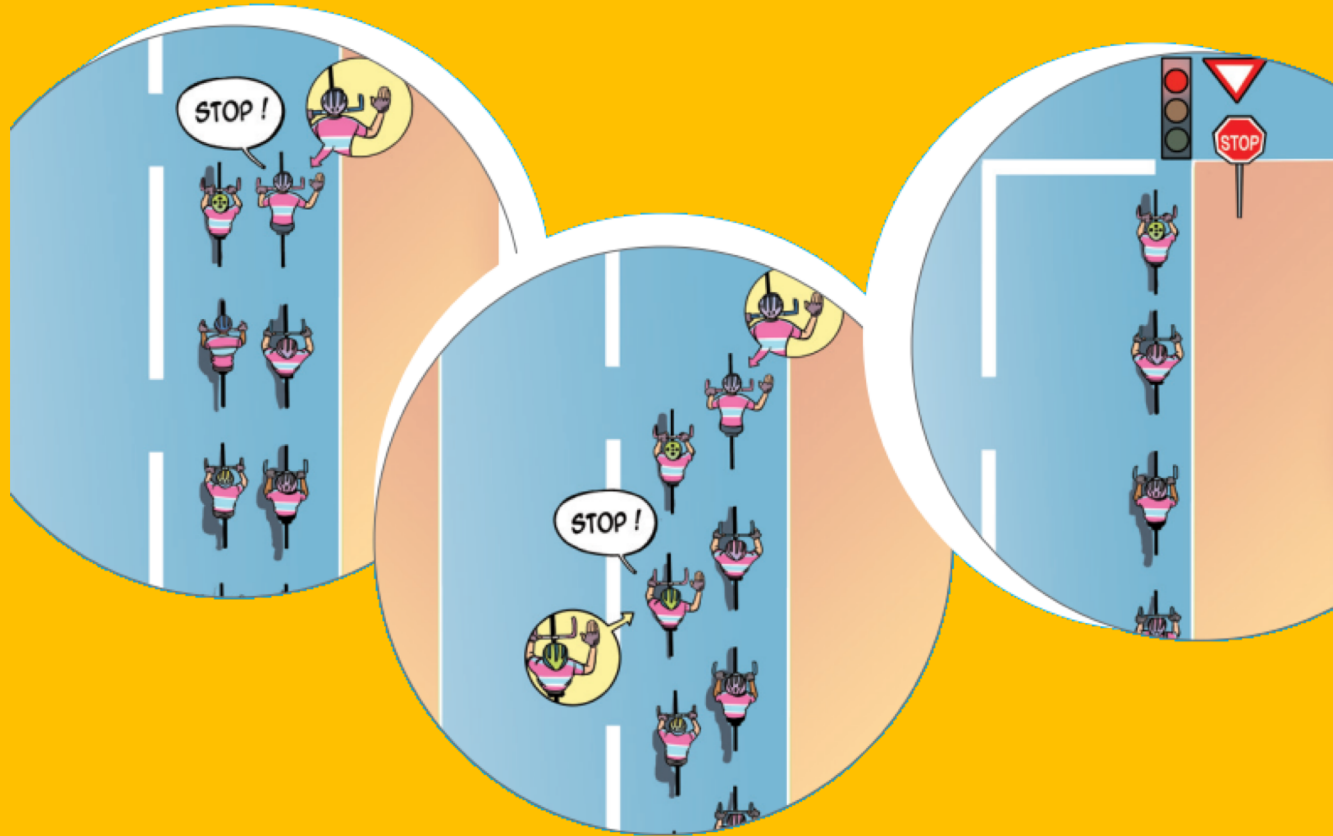
Le 1er de la file tend le bras et crie « À gauche ! ». Les suivants passent le message. Après un coup d'œil en arrière, le groupe se déporte à gauche, tout en laissant la voie libre sur la droite pour les voitures

Virage à droite



Le 1er de la file tend le bras et crie « À Droite ! ». Les suivants passent le message.

Ralentir et s'arrêter



***Le 1er de la file lève le bras et crie « Stop ! ».
Les suivants passent le message. Tous s'arrêtent sur la chaussée en file***

Signaler un obstacle sur la chaussée



Des travaux, un chien qui traverse, un trou dans la chaussée : levez le bras du côté du danger et faites passer le message oralement.