



RÉGION ACADÉMIQUE LA RÉUNION

*Liberté
Égalité
Fraternité*



Liberté • Égalité • Fraternité
RÉPUBLIQUE FRANÇAISE

Tableaux statistiques n° 417 Juin 2022

Rectorat

Division des structures
et des moyens
DSM4 – Statistiques et
indicateurs de pilotage

Téléphone
02 62 48 13 78
Fax
02 62 48 13 83
Mél
sdeva
@ac-reunion.fr

24, avenue
Georges Brassens
97702 Saint-Denis
Messag cedex 9
Ile de La Réunion

Site internet
www.ac-reunion.fr

Effectifs d'apprentis au 31/12/2020 dans les sites de formation d'apprentis (CFA, UFA)

SOMMAIRE

Présentation	Page 5
Evolution des effectifs d'apprentis :	
Tableau T1 – Evolution des effectifs de 2003 à 2020	Page 6
Tableau T2 – Effectifs d'apprentis au 31/12/2020 : évolution par rapport au constat 2019	Pages 7-8
Tableau T3 - Effectifs d'apprentis au 31/12/2020 : répartition par sexe et diplôme – évolution par diplôme entre 2019 et 2020	Page 9

Centre de Formation d'apprentis	T4 - Effectifs d'apprentis par diplôme et sexe	T5 - Répartition des apprentis par diplôme et spécialité préparés
<u>CFA Agricoles :</u>		
9740922J CFA agricole de Saint-Joseph		Pages 18-19
9741090S CFA agricole de Saint-Paul		Page 20
9741595R CFA Maison Familiale Rurale Saint-Denis		Page 21
9741695Z - OF/CFA MFR Le Tampon		Page 22
9741697B - OF/CFA CFP MFR Le Tampon		Page 23
9741700E - OF/CFA MFR Saint-Pierre		Page 24
Tableau récapitulatif	Page 10	Pages 117-119
<u>Chambre des Métiers et de l'Artisanat :</u>		
9740986D CFA Léon Legros Sainte-Clotilde		Pages 25-27
9740987E Antenne CFA de Saint-André		Pages 28-29
9740988F Antenne CFA de Saint-Pierre		Pages 30-31
9741089R Antenne CFA de Saint-Gilles-Les-Hauts		Pages 32-33
9741177L Antenne CFA du Port		Page 34
Tableau récapitulatif	Page 11	Pages 120-126
<u>Chambre de Commerce et de l'Industrie :</u>		
9740983A CFA commerce et services Sainte-Clotilde		Pages 35-36

9740984B Antenne CFA SUD de Saint-Pierre		Pages 37-38
9741084K CFA Centhor Saint-Gilles-Les-Hauts		Page 39
9741242G Antenne CFA CIRFIM Le Port		Pages 40-41
9741571P Antenne CFA CPOI Saint-Pierre		Page 42
9741592M Antenne Centhor Nord Couleurs Mélangées		Page 43
9741627A CFA Ecole Supérieure Régionale du Numérique		Page 44
Tableau récapitulatif	Page 12	Pages 127-131
<u>Autres sites de formation :</u>		
9741588H CFA académique	Page 13	Pages 45-47
9741570N CFA enseignement catholique Saint-Denis	Page 13	Page 48
9741574T CFA Sport Réunion AP Run Formation Saint-Denis	Page 14	Page 49
9741566J CFA de l'université Sainte-Clotilde	Page 14	Pages 50-51
Tableau récapitulatif		Pages 132-138
<u>Organismes de formation - CFA :</u>		
9741665S - OF/CFA IFR Réunion		Page 52
9741666T - OF/CFA Expernet Le Port		Page 53
9741667U - OF/CFA Réussir Saint-Pierre		Page 54
9741668V - OF/CFA Association Zététique		Page 55
9741669W - OF/CFA Tétranergy		Page 56
9741670X - OF/CFA Campus Le Port		Page 57
9741671Y - OF/CFA AFTRAL Saint-Paul		Page 58
9741672Z - OF/CFA Crealise Saint-Pierre		Page 59
9741673A - OF/CFA ICCI Formations Saint-Denis		Page 60
9741674B - OF/CFA Formation par excellence Alter		Page 61
9741675C - OF/CFA GEM Formation conseil		Page 62
9741676D - OF/CFA CREE Saint-Paul		Page 63

9741677E - OF/CFA Tétranergy Saint-Pierre	Page 64
9741680H - OF/CFA ECI Demain en main Bras-Panon	Page 65
9741681J - OF/CFA AATI Saint-André	Page 66
9741682K - OF/CFA AREFIP	Page 67
9741683L - OF/CFA Xenus Formation Le Tampon	Page 68
9741684M - OF/CFA FPA Saint-Paul	Page 69
9741686P - OF/CFA Endémia Formation Saint-André	Page 70
9741687R - OF/CFA Horizon Réunion Le Tampon	Page 71
9741688S - OF/CFA Association Pouvoir Sainte-Marie	Page 72
9741690U - OF/CFA IROF Saint-Pierre	Page 73
9741691V - OF/CFA AGCLP Saint-Pierre	Page 74
9741692W - OF/CFA Espace Coiffure Formation Saint-Louis	Page 75
9741693X - OF/CFA Forminter Saint-Denis	Page 76
9741696A - OF/CFA Alpha Formation Océan Indien Saint-André	Page 77
9741699D - OF/CFA Evolution Formation Océan Indien	Page 78
9741704J - OF/CFA Nextlevelpro Saint-Denis	Page 79
9741705K - OF/CFA GENIUSAKDMY Saint-Denis	Page 80
9741706L - OF/CFA Develop'a ou Piton Saint-Leu	Page 81
9741707M - OF/CFA Ordia Le Port	Page 82
9741709P - OF/CFA ECM Saint-Pierre	Page 83
9741712T - OF/CFA ILOA Le Port	Page 84
9741713U - OF/CFA FOI Saint-Paul	Page 85
9741714V - OF/CFA Batisud Formation Le Tampon	Page 86
9741715W - OF/CFA Agepac Saint-Denis	Page 87
9741716X - OF/CFA Axe Ressource Conseil Saint-Pierre	Page 88
9741720B - OF/CFA Forma Conseil Sainte-Clotilde	Page 89
9741721C - OF/CFA Lauréat Forma Saint-Paul	Page 90
9741724F - OF/CFA Cours Saint-Paul	Page 91

9741725G - OF/CFA Cours et formations Est Réunion Saint-André		Page 92
9741726H - OF/CFA Cyrille Camilli Saint-Paul		Page 93
9741727J - OF/CFA Difomer Saint-Paul		Page 94
9741728K - OF/CFA DFP Run La Possession		Page 95
9741731N - OF/CFA Gold Formation Saint-Benoît		Page 96
9741732P - OF/CFA EMAP Saint-Pierre		Page 97
9741734S - OF/CFA HEDECI Le Tampon		Page 98
9741737V - OF/CFA Kalamus Réunion Saint-Denis		Page 99
9741742A - OF/CFA JFA Consulting La Possession		Page 100
9741744C - OF/CFA IMA Ecole de comédie musicale		Page 101
9741746E - OF/CFA In'Forma Saint-Paul		Page 102
9741748G - OF/CFA Essensys FCOI Saint-Leu		Page 103
9741749H - OF/CFA Concept Formation Sainte-Clotilde		Page 104
9741750J - OF/CFA La Fashion Boutique Saint-Pierre		Page 105
9741753M - OF/CFA Alco Formations Saint-Denis		Page 106
9741754N - OF/CFA Atouts Services Entreprises et Formation		Page 107
9741755P - OF/CFA Start Sécurité Formation Piton Saint-Leu		Page 108
9741756R - OF/CFA Form C' Pro Saint-Denis		Page 109
9741757S - OF/CFA Institut de Formation Métiers		Page 110
9741758T - OF/CFA AFOI Saint-Denis		Page 111
9741760V - OF/CFA IFSEC OI Saint-Denis		Page 112
9741761W - OF/CFA Genius Formation Saint-André		Page 113
9741770F - OF/CFA AREFPI Ravine des Cabris		Page 114
9741771G - OF/CFA Eximus Formation		Page 115
9741772H - OF/CFA Azot Formation Saint-Paul		Page 116
Tableau récapitulatif	Pages 14-15	Pages 139-145
Tableau récapitulatif du département	Pages 16-17	Pages 146-163

Présentation

Ce document est issu de l'exploitation des résultats définitifs du fichier sur les apprentis extrait du Système d'Information sur la Formation des Apprentis (SIFA) mis en place dans le département depuis 2007. L'enquête concerne tous les Centres de Formations d'Apprentis (CFA), sous tutelle des ministères de l'Education nationale et de l'Agriculture.

Le SIFA est basé sur la transmission par les CFA d'une information individuelle au niveau de chaque apprenti (diplôme préparé, sexe, âge...).

Les tableaux statistiques donnent la répartition du nombre d'apprentis dans le Département de La Réunion au 31/12/2020 par CFA, organisme gestionnaire, niveau, cursus, spécialité de formation, sexe. Un premier tableau (p4) fournit l'évolution du nombre d'apprentis par organisme gestionnaire et niveau depuis 1999.

Principaux résultats de l'enquête lourde sur les effectifs d'apprentis au 31/12/2020 :

Au 31 décembre 2020, l'Académie de La Réunion comptabilise 8 175 apprentis dans les 103 sites de formation du département : 3 680 apprentis inscrits dans les 30 sites de formation sous contrôle pédagogique du Ministère de l'Education Nationale (Chambre de Commerce et d'Industrie, Chambre des Métiers et de l'Artisanat, CFA privé, CFA académique (UFA Vue Belle, UFA de Saint-Paul IV, UFA Le Verger, UFA Lislet Geoffroy, UFA Amiral Lacaze, UFA Jean Hinglo, UFA Jean Joly, UFA Sarda Garriga, UFA Bras Fusil, UFA Marie Curie, UFA Patu de Rosemont et UFA L'Horizon)), 386 inscrits dans les 6 CFA sous-tutelle du Ministère de l'Agriculture et 4 109 apprentis inscrits dans 67 autres sites (Université, CFA Sport Réunion ex-CREPS et organismes de formation).

Après une stagnation des effectifs constatée entre 2018 et 2019 (-41 inscrits, -1,0 %), la formation en apprentissage à La Réunion connaît à une augmentation du nombre d'inscrits : elle compte 4 108 apprentis de plus par rapport à 2019, soit une hausse de +101,0 %. Cette évolution s'inscrit dans la suite de la réforme de l'apprentissage via la promulgation de la loi sur la liberté de choisir son avenir professionnel en septembre 2018 et entrée progressivement en vigueur.

Les formations de niveau inférieur ou égal au bac qui regroupent plus de la moitié des apprentis (56,5%) voient également leurs effectifs augmenter. Cependant la proportion de ces formations sur le total des apprentis diminue de près de dix points.

Les formations de niveau supérieur augmentent fortement en 2020 après une année de hausse : +154,4 %, +17,6 % en 2019, -5,9 % en 2018, -1,1 % en 2017, +0,9 % en 2016, +7,7 % en 2015. Cette hausse concerne tous les niveaux et particulièrement les niveaux 5 et 6 (respectivement +1 345 inscrits soit +160,1% et +618 inscrits soit +154,9%). Les effectifs des formations de niveaux 3 connaissent aussi une augmentation importante (+1 132 inscrits soit +66,1%).

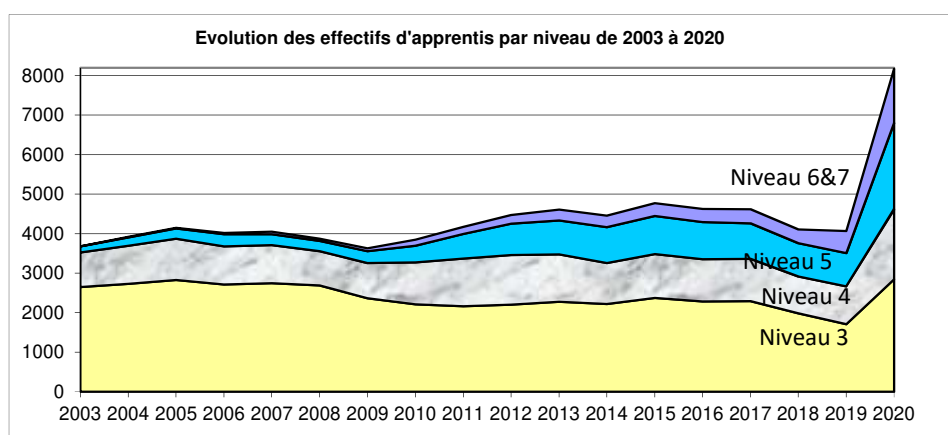
Les filles sont toujours minoritaires dans l'apprentissage, regroupant un peu plus de 40 % des effectifs. Elles ne représentent que 30% des effectifs au sein des formations de niveau 3 et 41% des effectifs des formations de niveau 4. Par contre elles sont plus nombreuses que les garçons au sein des formations de niveaux supérieurs (55% des effectifs de niveau 6, 59% des effectifs de niveau 7).

T1 - Evolution des effectifs d'apprentis par niveau et selon l'organisme gestionnaire de 2000 à 2020

		2000-01	2001-02	2002-03	2003-04	2004-05	2005-06	2006-07	2007-08	2008-09	2009-10	2010-11	2011-12	2012-13	2013-14	2014-15	2015-16	2016-17	2017-18	2018-19	2019-20	2020-21
Chambre de Commerce et d'Industrie (CCI)	NIVEAU 6&7	0	0	0	0	11	19	29	66	55	75	126	141	166	197	199	214	230	240	210	246	375
	NIVEAU 5	156	150	135	152	204	250	295	267	249	278	362	513	622	607	566	605	572	547	481	374	513
	NIVEAU 4	244	232	243	266	291	308	296	292	274	285	323	339	333	277	251	298	240	227	158	134	211
	NIVEAU 3	424	467	499	557	563	587	507	543	554	489	470	517	538	586	591	604	596	539	451	364	362
	TOTAL	824	849	877	975	1069	1164	1127	1168	1132	1127	1281	1510	1659	1667	1607	1721	1638	1553	1300	1118	1461
Chambre des Métiers et de l'Artisanat	NIVEAU 6&7	0	0	0	0	0	0	0	0	0	0	0	0	0	0	0	0	8	11	7	3	8
	NIVEAU 5	0	0	0	0	0	11	10	8	7	16	27	52	88	125	171	183	176	168	140	79	122
	NIVEAU 4	465	496	483	556	617	679	626	606	535	551	620	733	762	766	657	660	633	612	567	564	575
	NIVEAU 3	1943	1961	1858	1824	1892	1959	1920	1905	1853	1611	1468	1393	1367	1402	1368	1398	1352	1430	1228	1142	1222
	TOTAL	2408	2457	2341	2380	2509	2649	2556	2519	2395	2178	2115	2178	2217	2293	2196	2241	2169	2221	1942	1788	1927
Total CFA sous contrôle pédagogique de l'Education Nationale (*)	NIVEAU 6&7	0	0	0	0	11	19	29	66	55	75	126	141	166	197	199	214	238	251	217	249	396
	NIVEAU 5	156	150	135	152	204	261	305	275	256	294	421	611	760	811	864	921	886	858	796	650	846
	NIVEAU 4	709	728	726	822	908	987	922	898	809	836	955	1090	1113	1058	921	971	903	869	734	708	813
	NIVEAU 3	2367	2428	2357	2381	2455	2546	2427	2448	2407	2100	1938	1910	1943	2041	1996	2105	2051	2080	1788	1515	1625
	TOTAL	3232	3306	3218	3355	3578	3813	3683	3687	3527	3305	3440	3752	3982	4107	3980	4211	4078	4058	3535	3122	3680
Agriculture	NIVEAU 6&7	0	0	0	0	0	0	0	0	0	0	0	0	0	0	0	0	0	0	0	0	10
	NIVEAU 5	0	0	0	0	0	0	0	0	0	0	0	11	34	43	42	44	40	25	27	39	67
	NIVEAU 4	44	50	43	52	57	53	48	62	59	59	89	108	134	136	122	137	156	176	181	145	122
	NIVEAU 3	341	319	305	271	274	288	287	303	286	267	280	255	262	242	223	275	237	214	197	167	187
	TOTAL	385	369	348	323	331	341	335	365	345	326	369	374	430	421	387	456	433	415	405	351	386
Autres (CREPS, Université, OF-CFA)	NIVEAU 6&7	0	0	0	0	0	0	0	0	0	0	33	41	55	84	88	106	99	106	130	309	966
	NIVEAU 5	0	0	0	0	0	0	0	0	0	0	0	0	0	0	0	0	13	22	18	151	1272
	NIVEAU 4	0	0	0	0	0	0	0	0	0	0	13	10	10	3	1	1	7	22	20	104	839
	NIVEAU 3	0	0	0	0	0	0	0	0	0	0	0	0	0	0	0	0	0	0	0	30	1032
	TOTAL	0	0	0	0	0	0	0	0	0	46	51	65	87	89	107	119	150	168	594	4109	
Total Département	NIVEAU 6&7	0	0	0	0	11	19	29	66	55	75	159	182	221	281	287	320	337	357	347	558	1372
	NIVEAU 5	156	150	135	152	204	261	305	275	256	294	421	622	794	854	906	965	939	905	841	840	2185
	NIVEAU 4	753	778	769	874	965	1040	970	960	868	895	1057	1208	1257	1197	1044	1109	1066	1067	935	957	1774
	NIVEAU 3	2708	2747	2662	2652	2729	2834	2714	2751	2693	2367	2218	2165	2205	2283	2219	2380	2288	2294	1985	1712	2844
	TOTAL	3617	3675	3566	3678	3909	4154	4018	4052	3872	3631	3855	4177	4477	4615	4456	4774	4630	4623	4108	4067	8175

Source : DSM4 - Enquête 51 SIFA

(*) y compris CFA privé, CFA académique, et AFPAR



T2 - Effectifs d'apprentis au 31/12/2020 par site de formation

Organisme gestionnaire	Situation au 31/12/2020 (1)	Situation au 31/12/2019 (2)	Variation entre 2019 et 2020	
			Variation absolue (1) - (2)	Variation relative
Centres de formation d'apprentis				
9740922J - CFA Agricole de Saint-Joseph	177	146	31	21,2%
9741090S - CFA Agricole Antenne de Saint-Paul	143	151	-8	-5,3%
9741595R - CFA MFR Maison Familiale Rurale	14	54	-40	-74,1%
9741695Z - OF/CFA MFR Le Tampon	15	0	15	-
9741697B - OF/CFA CFP MFR Le Tampon	20	0	20	-
9741700E - OF/CFA MFR Saint-Pierre	17	0	17	-
Total CFA agricoles	386	351	35	10,0%
9740983A - CFA Commerce et services (C&S) - St-Denis	399	243	156	64,2%
9740984B - Antenne CFA C&S - Saint-Pierre	273	157	116	73,9%
9741084K - CFA CENTHOR de Saint-Gilles-Les-Hauts	327	332	-5	-1,5%
9741242G - Antenne CFA C&S-CIRFILM Le Port	208	173	35	20,2%
9741571P - Antenne CFA C&S - CPOI Saint-Pierre	128	112	16	14,3%
9741592M - Antenne CENTHOR Nord Couleurs Mélangées	41	28	13	46,4%
9741627A - Ecole Supérieure Régionale du Numérique - St-André	85	73	12	16,4%
Total Chambre de commerce et d'industrie	1461	1118	343	30,7%
9740986D - CFA Léon Legros - Saint-Denis	731	693	38	5,5%
9740987E - Antenne CFA de Saint-André	322	300	22	7,3%
9740988F - Antenne CFA de Saint-Pierre	534	474	60	12,7%
9741089R - Antenne CFA de Saint-Gilles-Les-Hauts	145	138	7	5,1%
9741177L - Antenne CFA du Port	195	183	12	6,6%
Total Chambre des métiers et de l'artisanat	1 927	1 788	139	7,8%
9741566J - CFA Universitaire	386	125	261	208,8%
9741570N - CFA Privé ECR	139	129	10	7,8%
9741588H - CFA Académique	153	84	69	82,1%
9741597T - CFA AFDAR	0	3	-3	-100,0%
Total inscrits en CFA	4 452	3 598	854	23,7%
9741574T - Section d'apprentissage - CREPS Saint-Denis	73	19	54	284,2%
9741665S - OF/CFA IFR Réunion	173	15	158	1053,3%
9741666T - OF/CFA Expernet Le Port	55	2	53	2650,0%
9741667U - OF/CFA Réussir Saint-Pierre	27	9	18	200,0%
9741668V - OF/CFA Association Zététique	40	26	14	53,8%
9741669W - OF/CFA Tétranergy	270	166	104	62,7%
9741670X - OF/CFA Campus Le Port	171	87	84	96,6%
9741671Y - OF/CFA AFTRAL Saint-Paul	46	0	46	-
9741672Z - OF/CFA Crealise Saint-Pierre	92	18	74	411,1%
9741673A - OF/CFA ICCI Formations Saint-Denis	260	0	260	-
9741674B - OF/CFA Formation par excellence Alter	56	8	48	600,0%
9741675C - OF/CFA GEM Formation conseil	222	0	222	-
9741676D - OF/CFA CREE Saint-Paul	162	0	162	-
9741677E - OF/CFA Tétranergy Saint-Pierre	281	116	165	142,2%
9741680H - OF/CFA ECI Demain en main Bras-Panon	22	0	22	-
9741681J - OF/CFA AATI Saint-André	179	0	179	-
9741682K - OF/CFA AREFIP	9	0	9	-
9741683L - OF/CFA Xenus Formation Le Tampon	1	3	-2	-66,7%
9741684M - OF/CFA FPA Saint-Paul	45	0	45	-
9741686P - OF/CFA Endémia Formation Saint-André	63	0	63	-

Organisme gestionnaire	Situation au 31/12/2020 (1)	Situation au 31/12/2019 (2)	Variation entre 2019 et 2020	
			Variation absolue (1) - (2)	Variation relative
Centres de formation d'apprentis				
9741687R - OF/CFA Horizon Réunion Le Tampon	49	0	49	-
9741688S - OF/CFA Association Pouvoir Sainte-Marie	65	0	65	-
9741690U - OF/CFA IROF Saint-Pierre	33	0	33	-
9741691V - OF/CFA AGCLP Saint-Pierre	37	0	37	-
9741692W - OF/CFA Espace Coiffure Formation Saint-Louis	42	0	42	-
9741693X - OF/CFA Forminter Saint-Denis	151	0	151	-
9741696A - OF/CFA Alpha Formation Océan Indien Saint-André	93	0	93	-
9741699D - OF/CFA Evolution Formation Océan Indien	106	0	106	-
9741704J - OF/CFA Nextlevelpro Saint-Denis	18	0	18	-
9741705K - OF/CFA GENIUSAKDMY Saint-Denis	23	0	23	-
9741706L - OF/CFA Develop'a ou Piton Saint-Leu	7	0	7	-
9741707M - OF/CFA Ordia Le Port	70	0	70	-
9741709P - OF/CFA ECM Saint-Pierre	58	0	58	-
9741712T - OF/CFA ILOA Le Port	15	0	15	-
9741713U - OF/CFA FOI Saint-Paul	25	0	25	-
9741714V - OF/CFA Batusud Formation Le Tampon	5	0	5	-
9741715W - OF/CFA Agepac Saint-Denis	91	0	91	-
9741716X - OF/CFA Axe Ressource Conseil Saint-Pierre	87	0	87	-
9741720B - OF/CFA Forma Conseil Sainte-Clotilde	48	0	48	-
9741721C - OF/CFA Lauréat Forma Saint-Paul	22	0	22	-
9741724F - OF/CFA Cours Saint-Paul	70	0	70	-
9741725G - OF/CFA Cours et formations Est Réunion Saint-André	40	0	40	-
9741726H - OF/CFA Cyrille Camilli Saint-Paul	14	0	14	-
9741727J - OF/CFA Difomer Saint-Paul	12	0	12	-
9741728K - OF/CFA DFP Run La Possession	64	0	64	-
9741731N - OF/CFA Gold Formation Saint-Benoît	6	0	6	-
9741732P - OF/CFA EMAP Saint-Pierre	19	0	19	-
9741734S - OF/CFA HEDECI Le Tampon	20	0	20	-
9741737V - OF/CFA Kalamus Réunion Saint-Denis	10	0	10	-
9741742A - OF/CFA JFA Consulting La Possession	10	0	10	-
9741744C - OF/CFA IMA Ecole de comédie musicale	2	0	2	-
9741746E - OF/CFA In'Forma Saint-Paul	6	0	6	-
9741748G - OF/CFA Essensys FCOI Saint-Leu	9	0	9	-
9741749H - OF/CFA Concept Formation Sainte-Clotilde	12	0	12	-
9741750J - OF/CFA La Fashion Boutique Saint-Pierre	5	0	5	-
9741753M - OF/CFA Alco Formations Saint-Denis	10	0	10	-
9741754N - OF/CFA Atouts Services Entreprises et Formation	9	0	9	-
9741755P - OF/CFA Start Sécurité Formation Piton Saint-Leu	10	0	10	-
9741756R - OF/CFA Form C' Pro Saint-Denis	24	0	24	-
9741757S - OF/CFA Institut de Formation Métiers	3	0	3	-
9741758T - OF/CFA AFOI Saint-Denis	1	0	1	-
9741760V - OF/CFA IFSEC OI Saint-Denis	48	0	48	-
9741761W - OF/CFA Genius Formation Saint-André	14	0	14	-
9741770F - OF/CFA AREFPI Ravine des Cabris	5	0	5	-
9741771G - OF/CFA Eximus Formation	7	0	7	-
9741772H - OF/CFA Azot Formation Saint-Paul	1	0	1	-
Total apprentis	8 175	4 067	4108	101,0%

T3 - Effectifs d'apprentis au 31/12/2020

- Répartition par sexe, niveau et diplôme
- Evolution des effectifs d'apprentis par niveau et diplôme entre 2019 et 2020

Niveau de formation - Diplôme		Constat au 31/12/2020			Rappel 2019 (2)	Variation entre 2019 et 2020	
		Filles	Garçons	Total (1)		Absolute (1)-(2)	Relative
Niveau 7	DSCG	7	8	15	17	-2	-12%
	ING-ITI	0	0	0	0	0	-
	MASTER	46	25	71	16	55	344%
	TH1	156	113	269	126	143	113%
	Total	209	146	355	159	196	123%
Niveau 6	DCG	28	25	53	25	28	112%
	Licence	230	157	387	133	254	191%
	Autre TH Niv II	300	277	577	241	336	139%
	Total	558	459	1017	399	618	154,9%
Niveau 5	BM	3	1	4	1	3	300,0%
	BTS	497	298	795	514	281	54,7%
	BTS AG	21	42	63	39	24	61,5%
	DUT	9	17	26	12	14	116,7%
	DIP3 CNAM	0	0	0	0	0	-
	Autre TH Niv III	748	549	1297	274	1023	373,4%
	Total	1278	907	2185	840	1345	160,1%
Niveau 4	MC4	0	15	15	14	1	7,1%
	Bac professionnel	23	172	195	158	37	23,4%
	Bac pro agricole	9	7	16	26	-10	-38,5%
	BMA	0	0	0	3	-3	-100,0%
	BP	214	245	459	403	56	13,9%
	BPA	10	66	76	72	4	5,6%
	BP JEPS	25	40	65	34	31	91,2%
	Autre TH Niv IV	454	494	948	247	701	283,8%
	Total	735	1039	1774	957	817	85,4%
Niveau 3	MC5	32	50	82	43	39	90,7%
	BPA Niv V	2	38	40	33	7	21,2%
	CAP	482	1381	1863	1400	463	33,1%
	CAPA	11	112	123	129	-6	-4,7%
	CSA Niv V	0	6	6	5	1	20,0%
	DIV-5	15	11	26	6	20	333,3%
	Autre TH Niv V	320	384	704	96	608	633,3%
	Total	862	1982	2844	1712	1132	66,1%
Total tous diplômes confondus		3642	4533	8175	4067	4108	101,0%

T4 - Effectifs d'apprentis par diplôme préparé et sexe - Situation au 31/12/2020

Direction Régionale de l'Agriculture et de la Forêt

Niveau	Diplôme	F	M	F + M
6	Licence	2	8	10
Total Niv 6		2	8	10
5	BTS AG	21	42	63
	TH3-X		4	4
Total Niv 5		21	46	67
4	BACPRO		4	4
	BAC PRO AG	9	7	16
	BPA	10	66	76
	TH4-AG	4	22	26
Total Niv 4		23	99	122
3	CAPA	11	112	123
	BPA5	2	38	40
	TH5-T		4	4
	CSA NIV 5		6	6
	BAPAAT	4	10	14
Total Niv 3		17	170	187
Total Organisme Gestionnaire		63	323	386

Chambre des Métiers et de l'Artisanat

Niveau	Diplôme	F	M	F + M
6	Licence	7	1	8
Total Niv 6		7	1	8
5	BTS	48	60	108
	TH3-C		4	4
	TH3-T		6	6
	BM	3	1	4
Total Niv 5		51	71	122
4	BACPRO	2	117	119
	BP	187	207	394
	TH4-T	4	28	32
	TH4-X	2	12	14
	BTM	5	11	16
Total Niv 4		200	375	575
3	CAP	169	936	1 105
	MC5	18	27	45
	DIV-5	1	6	7
	TH5-M	18	13	31
	TH5-T		27	27
	TH5-X		7	7
Total Niv 3		206	1 016	1 222
Total Organisme Gestionnaire		464	1 463	1 927

Chambre de Commerce et d'Industrie

Niveau	Diplôme	F	M	F + M
7	DSCG	7	8	15
	TH1-C	11	15	26
	TH1-X	42	23	65
Total Niv 7		60	46	106
6	DCG	16	14	30
	Licence	20	9	29
	TH2-C	54	96	150
	TH2-X	59	1	60
Total Niv 6		149	120	269
5	BTS	148	103	251
	TH3-C	90	81	171
	TH3-T	19	72	91
Total Niv 5		257	256	513
4	BACPRO		13	13
	BP	13	32	45
	MC4		7	7
	TH4-C	42	54	96
	TH4-T	35	15	50
Total Niv 4		90	121	211
3	CAP	96	246	342
	MC5	3	6	9
	TH5-T	1	10	11
Total Niv 3		100	262	362
Total Organisme Gestionnaire		656	805	1 461

CFA Académique

Niveau	Diplôme	F	M	F + M
5	BTS	53	32	85
Total Niv 5		53	32	85
4	BACPRO	2	17	19
	MC4		8	8
Total Niv 4		2	25	27
3	CAP	6	21	27
	MC5	5	9	14
Total Niv 3		11	30	41
Total Organisme Gestionnaire		66	87	153

CFA privé

Niveau	Diplôme	F	M	F + M
6	DCG	5	8	13
Total Niv 6		5	8	13
5	BTS	93	33	126
Total Niv 5		93	33	126
Total Organisme Gestionnaire		98	41	139

CFA Sport Réunion / AP Run Formation

Niveau	Diplôme	F	M	F + M
4	BP JEPS	10	15	25
Total Niv 4		10	15	25
3	BAPAAT	26	22	48
Total Niv 3		26	22	48
Total Organisme Gestionnaire		36	37	73

Université

Niveau	Diplôme	F	M	F + M
7	MASTER	46	25	71
Total Niv 7		46	25	71
6	Licence	160	129	289
Total Niv 6		160	129	289
5	DUT	9	17	26
Total Niv 5		9	17	26
Total Organisme Gestionnaire		215	171	386

Organismes de formation - CFA

Niveau	Diplôme	F	M	F + M
7	TH1-X	103	75	178
Total Niv 7		103	75	178
6	DCG	7	3	10

6	Licence	41	10	51
	TH2-C	4	3	7
	TH2-X	179	150	329
	TH2-R	3	8	11
	26T	1	19	20
Total Niv 6		235	193	428
5	BTS	155	70	225
	TH3-T	543	337	880
	TH3-X	96	45	141
Total Niv 5		794	452	1 246
4	BACPRO	19	21	40
	BP	14	6	20
	TH4-T	345	352	697
	TH4-X	17		17
	BP JEPS	15	25	40
Total Niv 4		410	404	814
3	CAP	211	178	389
	MC5	6	8	14
	DIV-5	14	5	19
	TH5-T	223	281	504
	BAPAAT	5	5	10
	TH5-X	43	5	48
Total Niv 3		502	482	984
Total Organisme Gestionnaire		2 044	1 606	3 650

Tableau Récapitulatif : Département

Niveau	Groupe de diplôme	F	M	Total
7	DSCG	7	8	15
	MASTER	46	25	71
	TH1-C	11	15	26
	TH1-X	145	98	243
Total Niv 1		209	146	355
6	DCG	28	25	53
	Licence	230	157	387
	TH2-C	58	99	157
	TH2-X	238	151	389
	TH2-R	3	8	11
	26T	1	19	20
Total Niv 2		558	459	1 017
5	BTS	497	298	795
	BTS AG	21	42	63
	TH3-C	90	85	175
	TH3-T	562	415	977
	TH3-X	96	49	145
	BM	3	1	4
	DUT	9	17	26
Total Niv 3		1 278	907	2 185
4	BACPRO	23	172	195
	BAC PRO AG	9	7	16
	BP	214	245	459
	BPA	10	66	76
	MC4		15	15
	TH4-AG	4	22	26
	TH4-C	42	54	96

Niveau	Groupe de diplôme	F	M	Total
4	TH4-T	384	395	779
	TH4-X	19	12	31
	BP JEPS	25	40	65
	BTM	5	11	16
Total Niv 4		735	1 039	1 774
3	CAP	482	1 381	1 863
	CAPA	11	112	123
	MC5	32	50	82
	BPA5	2	38	40
	DIV-5	15	11	26
	TH5-M	18	13	31
	TH5-T	224	322	546
	CSA NIV 5		6	6
	BAPAAT	35	37	72
TH5-X	43	12	55	
Total Niv 5		862	1 982	2 844
Total Organisme Gestionnaire		3 642	4 533	8 175

T5 - Répartition des apprentis par diplômes et spécialités préparés - Situation au 31/12/2020

Direction Régionale de l'Agriculture et de la Forêt

9740922J CFA AGRICOLE ST JOSEPH

Niveau	Diplôme	Spécialité	Cursus 1 an	1ère année cursus en 2 ans	2ème année cursus en 2 ans	2ème année cursus en 3 ans	Total	
5	BTS AG	PRODUCTIONS ANIMALES		16	10		26	
		SCIENCES ET TECHNOLOGIES DES ALIMENTS SPECIALISÉS (RTSA)		5	8		13	
	Total BTS AG			21	18		39	
Total Niv 5				21	18		39	
4	BACPRO	BIO-INDUSTRIES DE TRANSFORMATION				4	4	
	Total BACPRO					4	4	
	BPA	RESPONSABLE D'ENTREPRISE AGRICOLE		12	10		22	
Total BPA			12	10		22		
Total Niv 4				12	10	4	26	
3	CAPA	AGRICULTURES DES REGIONS CHAUDES		1	9		10	
		METIERS DE L'AGRICULTURE		17	11		28	
		OPERATEUR EN INDUSTRIES AGROALIM SPECIALISÉS DE PRODUITS ALIMENTAIRES		13	15		28	
	Total CAPA			31	35		66	
	BPA5	TPA / POLYCULTURE ELEVAGE			4	3		7
		TPH HORTIC ORNEMENTALE LEGUMIERE			15	6		21
TRANSFO ALIM TRANSFO PROD ALIM				12			12	
Total BPA5				31	9		40	

T5 - Répartition des apprentis par diplômes et spécialités préparés - Situation au 31/12/2020

Niveau	Diplôme	Spécialité	Cursus 1 an	1ère année cursus en 2 ans	2ème année cursus en 2 ans	2ème année cursus en 3 ans	Total
3	CSA NIV 5	TRACTEURS ET MACHINES AGRICOLES - UTILISATION ET MAINTENANCE	6				6
		Total CSA NIV 5	6				6
Total Niv 3			6	62	44		112
Total Site Formation			6	95	72	4	177

T5 - Répartition des apprentis par diplômes et spécialités préparés - Situation au 31/12/2020

9741090S CFA AGRICOLE ST PAUL

Niveau	Diplôme	Spécialité	Cursus 1 an	1ère année cursus en 2 ans	2ème année cursus en 2 ans	Total
6	Licence	AGRI BIOLOG PN CONSEIL CERTF CCIA	10			10
		Total Licence	10			10
Total Niv 6			10			10
5	BTS AG	AGRO-PROD VEGETALES		12	7	19
		AMENAGEMENTS PAYSAGERS		5		5
		Total BTS AG		17	7	24
Total Niv 5				17	7	24
4	BPA	AMENAGEMENTS PAYSAGERS		4	6	10
		RESPONSABLE D'ENTREPRISE AGRICOLE		22	22	44
		Total BPA		26	28	54
Total Niv 4				26	28	54
3	CAPA	AGRICULTURES DES REGIONS CHAUDES		16	17	33
		JARDINIER PAYSAGISTE		12	6	18
		PALEFRENIER SOIGNEUR		3	1	4
		Total CAPA		31	24	55
Total Niv 3				31	24	55
Total Site Formation			10	74	59	143

T5 - Répartition des apprentis par diplômes et spécialités préparés - Situation au 31/12/2020

9741595R CFA MFR MAISON FAMILIALE RURALE

Niveau	Diplôme	Spécialité	2ème année cursus en 2 ans	2ème année cursus en 3 ans	3ème année cursus en 3 ans	Total
4	BAC PRO AG	TECHN CONSEIL VENTE EN ALIMENTATION SPE PRODUITS ALIMENTAIRES		1	4	5
		Total BAC PRO AG		1	4	5
	TH4-AG	TECHNICIEN AGRICOLE	3			3
		TECHNICIEN JARDINS ESPACES VERTS	4			4
	Total TH4-AG		7			7
Total Niv 4			7	1	4	12
3	CAPA	AGRICULTURES DES REGIONS CHAUDES	2			2
		Total CAPA	2			2
Total Niv 3			2			2
Total Site Formation			9	1	4	14

T5 - Répartition des apprentis par diplômes et spécialités préparés - Situation au 31/12/2020

9741695Z OF / CFA MFR LE TAMPON

Niveau	Diplôme	Spécialité	1ère année cursus en 2 ans	2ème année cursus en 3 ans	3ème année cursus en 3 ans	Total
5	TH3-X	RESP SECTEUR SERVICES PERSONNE	4			4
	Total TH3-X		4			4
Total Niv 5			4			4
4	BAC PRO AG	TECHN CONSEIL VENTE EN ALIMENTATION SPE PRODUITS ALIMENTAIRES		4	7	11
	Total BAC PRO AG			4	7	11
Total Niv 4				4	7	11
Total Site Formation			4	4	7	15

T5 - Répartition des apprentis par diplômes et spécialités préparés - Situation au 31/12/2020

9741697B OF / CFA CFP MFR LE TAMPON

Niveau	Diplôme	Spécialité	Cursus 1 an	1ère année cursus en 2 ans	Total
4	TH4-AG	TECHNICIEN JARDINS ESPACES VERTS		6	6
	Total TH4-AG			6	6
Total Niv 4				6	6
3	BAPAAT	CPJEPS	14		14
	Total BAPAAT		14		14
Total Niv 3			14		14
Total Site Formation			14	6	20

T5 - Répartition des apprentis par diplômes et spécialités préparés - Situation au 31/12/2020

9741700E OF / CFA MFR SAINT-PIERRE

Niveau	Diplôme	Spécialité	1ère année cursus en 2 ans	2ème année cursus en 2 ans	Total
4	TH4-AG	TECHNICIEN AGRICOLE	10	3	13
		Total TH4-AG	10	3	13
Total Niv 4			10	3	13
3	TH5-T	OUVRIER DU PAYSAGE	4		4
		Total TH5-T	4		4
Total Niv 3			4		4
Total Site Formation			14	3	17

T5 - Répartition des apprentis par diplômes et spécialités préparés - Situation au 31/12/2020

Chambre des Métiers et de l'Artisanat

9740986D CFA LEON LEGROS STE CLOTILDE

Niveau	Diplôme	Spécialité	Cursus 1 an	1ère année cursus en 2 ans	2ème année cursus en 2 ans	1ère année cursus en 3 ans	2ème année cursus en 3 ans	3ème année cursus en 3 ans	Total
5	BTS	DIETETIQUE		6					6
		METIERS DES SERV. A L'ENVIRONNEMENT		4					4
	Total BTS			10					10
	TH3-C	GESTIONNAIRE UNITE COMMERCIALE		4					4
		Total TH3-C		4					4
	BM	COIFFEUR		4					4
		Total BM		4					4
Total Niv 5				18				18	
4	BACPRO	OUVRAGES DU BATIMENT METALLERIE				3	6	3	12
		Total BACPRO				3	6	3	12
	BP	BOUCHER			3				3
		BOULANGER		10	9				19
		CHARCUTIER-TRAITEUR		2	1				3
		COIFFURE		23	16				39
		ESTHETIQUE COSMETIQUE PARFUMERIE		10	10				20
		METALLIER		7	4				11
PREPARATEUR EN PHARMACIE		60	26				86		

T5 - Répartition des apprentis par diplômes et spécialités préparés - Situation au 31/12/2020

Niveau	Diplôme	Spécialité	Cursus 1 an	1ère année cursus en 2 ans	2ème année cursus en 2 ans	1ère année cursus en 3 ans	2ème année cursus en 3 ans	3ème année cursus en 3 ans	Total
		Total BP		112	69				181
4	TH4-X	CONSEILLER SERVICES EN ELECTRODOMESTIQUE ET MULTIMEDIA	7						7
		TECHN SERV ELECTRODOM CONNECTE	4						4
		VENDEUR ELECTRODOM MULTIMEDIA	3						3
		Total TH4-X	14						14
	BTM	PATISSIER CONFISEUR GLACIER TRAIT		2	6				8
	Total BTM		2	6				8	
Total Niv 4			14	114	75	3	6	3	215
3	CAP	AGENT DE PROPLETE ET D'HYGIENE		8	4				12
		BOUCHER		19	21				40
		BOULANGER		71	33				104
		CHARCUTIER-TRAITEUR		21	5				26
		ESTHETIQUE COSMETIQUE PARFUMERIE		13	5				18
		GLACIER FABRICANT		2	2				4
		METIERS DE LA COIFFURE		33	27				60
		PATISSIER		53	41				94
	SERRURERIE-METALLERIE		34	28				62	
		Total CAP		254	166				420
MC5	BOULANGERIE SPECIALISEE (MC5)	18						18	
	PATIS.GLACE.CHOC.CONFIS.SP. (MC5)	27						27	

T5 - Répartition des apprentis par diplômes et spécialités préparés - Situation au 31/12/2020

Niveau	Diplôme	Spécialité	Cursus 1 an	1ère année cursus en 2 ans	2ème année cursus en 2 ans	1ère année cursus en 3 ans	2ème année cursus en 3 ans	3ème année cursus en 3 ans	Total
		Total MC5	45						45
3	TH5-M	PREPARATEUR(TRICE) VENDEUR(SE) BOUCHERIE			1				1
		PREPARATEUR(TRICE) VENDEUR(SE) CHARCUTERIE TRAITEUR		5	2				7
		VENDEUR EN BOULANGERIE-PATISSERIE	18						18
		Total TH5-M	18	5	3				26
	TH5-X	PIZZAIOLO/PIZZAIOLA	7						7
		Total TH5-X	7						7
Total Niv 3			70	259	169				498
Total Site Formation			84	391	244	3	6	3	731

T5 - Répartition des apprentis par diplômes et spécialités préparés - Situation au 31/12/2020

9740987E ANT CFA ST ANDRE Annexe

Niveau	Diplôme	Spécialité	1ère année cursus en 2 ans	2ème année cursus en 2 ans	1ère année cursus en 3 ans	3ème année cursus en 3 ans	Total	
5	BTS	AMENAGEMENT FINITION	8				8	
	Total BTS		8				8	
Total Niv 5			8				8	
4	BACPRO	TRAVAUX PUBLICS			5	5	10	
	Total BACPRO				5	5	10	
	BP	MACON		7	5			12
		MENUISIER		7	5			12
		MENUISIER ALUMINIUM-VERRE		10	4			14
		MONTEUR INSTALLATIONS GENIE CLIM. ET SANITAIRE		10	4			14
		PEINTRE-APPLICATEUR DE REVETEMENT		15	11			26
Total BP			49	29			78	
Total Niv 4			49	29	5	5	88	
3	CAP	CARRELEUR MOSAISTE	8	11			19	
		CHARPENTIER BOIS	5	2			7	
		CONSTR. RESEAUX CANALISATIONS TP	1	6			7	
		CONSTRUCTEUR DE ROUTES	1	2			3	
		CONSTRUCTEUR OUV.BAT.ALU.VER.M.S.	20	11			31	
		ETANCHEUR BATIMENT TP	4	3			7	
		MACON	23	7			30	

T5 - Répartition des apprentis par diplômes et spécialités préparés - Situation au 31/12/2020

Niveau	Diplôme	Spécialité	1ère année cursus en 2 ans	2ème année cursus en 2 ans	1ère année cursus en 3 ans	3ème année cursus en 3 ans	Total
3	CAP	MAINTENANCE DE BATIMENTS DE COLLECTIVITES	20	7			27
		MENUISIER FABRICT MEN MOB AGENCMT	12	3			15
		METIERS PLATRE ET ISOLATION	7	4			11
		MONTEUR INSTALLATIONS SANITAIRES	14	13			27
		PEINTRE-APPLIQUEUR DE REVETEMENT	23	13			36
	Total CAP		138	82			220
	TH5-T	MENUISIER POSEUR INSTALLATEUR	3	3			6
	Total TH5-T		3	3			6
Total Niv 3			141	85			226
Total Site Formation			198	114	5	5	322

T5 - Répartition des apprentis par diplômes et spécialités préparés - Situation au 31/12/2020

9740988F ANT CFA ST PIERRE Annexe

Niveau	Diplôme	Spécialité	Cursus 1 an	1ère année cursus en 2 ans	2ème année cursus en 2 ans	1ère année cursus en 3 ans	2ème année cursus en 3 ans	3ème année cursus en 3 ans	Total	
5	BTS	MAINT.VEHIC.AUTO OPT. VEHIC.PART.		13	8				21	
	Total BTS			13	8				21	
	TH3-T	GEOMETRE ET TRAVAUX PUBLICS		2	4				6	
	Total TH3-T			2	4				6	
Total Niv 5				15	12				27	
4	BACPRO	MAINT.VEHIC.AUTO OPT. VEHIC.PART.				5	33	6	44	
		MAINT.VEHIC.OPT VEHIC.TRANS.ROUT				5	10	3	18	
		REPARATION DES CARROSSERIES				1	14	1	16	
	Total BACPRO					11	57	10	78	
	BP	COIFFURE			8	9				17
		ESTHETIQUE COSMETIQUE PARFUMERIE			2					2
		MACON			4	4				8
		PREPARATEUR EN PHARMACIE			36	23				59
Total BP				50	36				86	
Total Niv 4				50	36	11	57	10	164	
3	CAP	ESTHETIQUE COSMETIQUE PARFUMERIE		11	9				20	
		MACON		33	26				59	
		MAINT.MAT. OPT.MAT.TP MANUTENTION		4	3				7	
		MAINT.VEHIC.AUTO OPT. VEHIC.PART.		43	24				67	

T5 - Répartition des apprentis par diplômes et spécialités préparés - Situation au 31/12/2020

Niveau	Diplôme	Spécialité	Cursus 1 an	1ère année cursus en 2 ans	2ème année cursus en 2 ans	1ère année cursus en 3 ans	2ème année cursus en 3 ans	3ème année cursus en 3 ans	Total	
3	CAP	MAINT.VEHIC.OPT MOTOCYCLES		7	3				10	
		MAINT.VEHIC.OPT VEHIC.TRANS.ROUT		8	9				17	
		MENUISIER FABRICT MEN MOB AGENCMT		9	3				12	
		METIERS DE LA COIFFURE		25	25				50	
		PATISSIER		31	16				47	
		PEINTURE EN CARROSSERIE		14	12				26	
		REPARATION DES CARROSSERIES		10	11				21	
	Total CAP				195	141				336
	DIV-5	AMBULANCIER		7						7
Total DIV-5			7						7	
Total Niv 3			7	195	141				343	
Total Site Formation			7	260	189	11	57	10	534	

T5 - Répartition des apprentis par diplômes et spécialités préparés - Situation au 31/12/2020

9741089R ANT CFA ST GILLES LES HAUTS - DE L'OUEST

Niveau	Diplôme	Spécialité	Cursus 1 an	1ère année cursus en 2 ans	2ème année cursus en 2 ans	1ère année cursus en 3 ans	2ème année cursus en 3 ans	3ème année cursus en 3 ans	Total
6	Licence	OPTIQUE PROFESSIONNELLE	8						8
	Total Licence		8						8
Total Niv 6			8						8
5	BTS	OPTICIEN LUNETIER		37	17				54
	Total BTS			37	17				54
Total Niv 5				37	17				54
4	TH4-T	INFOGRAPHISTE METTEUR EN PAGE		7	6				13
		TECHNICIEN EN LOGISTIQUE D'ENTREPOSAGE		4	4				8
	Total TH4-T			11	10				21
	BTM	ASS DIRIGEANT ENTREPRISE ARTISANALE (ADEA)	3						3
		PROTHESISTE DENTAIRE				1	1	3	5
Total BTM		3			1	1	3	8	
Total Niv 4			3	11	10	1	1	3	29
3	CAP	FLEURISTE		7	2				9
		OPERATEUR/OPERATRICE LOGISTIQUE		14	11				25
		SELLERIE GENERALE		4	3				7
		SERIGRAPHIE INDUSTRIELLE		6	2				8
	Total CAP			31	18				49
TH5-M	AUXILIAIRE EN PROTHESE DENTAIRE		5					5	

T5 - Répartition des apprentis par diplômes et spécialités préparés - Situation au 31/12/2020

Niveau	Diplôme	Spécialité	Cursus 1 an	1ère année cursus en 2 ans	2ème année cursus en 2 ans	1ère année cursus en 3 ans	2ème année cursus en 3 ans	3ème année cursus en 3 ans	Total
		Total TH5-M		5					5
		Total Niv 3		36	18				54
		Total Site Formation	11	84	45	1	1	3	145

T5 - Répartition des apprentis par diplômes et spécialités préparés - Situation au 31/12/2020

9741177L ANT CFA LE PORT CH/METIERS

Niveau	Diplôme	Spécialité	Cursus 1 an	1ère année cursus en 2 ans	2ème année cursus en 2 ans	1ère année cursus en 3 ans	2ème année cursus en 3 ans	3ème année cursus en 3 ans	Total
5	BTS	ELECTROTECHNIQUE		10	5				15
	Total BTS			10	5				15
Total Niv 5				10	5				15
4	BACPRO	METIERS DE L'ELECTRICITE ET DE SES ENVIRONNEMENTS CONNECTES				7	6	6	19
	Total BACPRO					7	6	6	19
	BP	ELECTRICIEN(NE)		12	17				29
		INSTALLATEUR DEPANNEUR EN FROID ET CONDITIONNEMENT AIR		11	9				20
	Total BP			23	26				49
	TH4-T	TECH INTERV FROID CCIAL CLIMATISA			2	5			7
		TECHNICIEN DES RESEAUX CABLES DE COMMUNICATIONS		4					4
Total TH4-T			4	2	5			11	
Total Niv 4			4	25	31	7	6	6	79
3	CAP	ELECTRICIEN(NE)		23	20				43
		INSTALLATEUR EN FROID ET CONDITIONNEMENT D'AIR		19	18				37
	Total CAP			42	38				80
	TH5-T	INSTALLATEUR DE RESEAUX CABLES DE COMMUNICATION	21						21
	Total TH5-T		21						21
Total Niv 3			21	42	38				101
Total Site Formation			25	77	74	7	6	6	195

T5 - Répartition des apprentis par diplômes et spécialités préparés - Situation au 31/12/2020

Chambre de Commerce et d'Industrie

9740983A CFA STE CLOTILDE COMMERCE ET SERVICES

Niveau	Diplôme	Spécialité	Cursus 1 an	1ère année cursus en 2 ans	2ème année cursus en 2 ans	3ème année cursus en 3 ans	Total
7	DSCG	COMPTABILITE ET GESTION		9	6		15
	Total DSCG			9	6		15
	TH1-X	MANAGER DES RH		15	13		28
	Total TH1-X			15	13		28
Total Niv 7				24	19		43
6	DCG	COMPTABILITE ET GESTION			16	14	30
	Total DCG				16	14	30
	Licence	RESP PFEUILLE CLIENT CABNT EXPERT	19				19
	Total Licence		19				19
	TH2-C	RESPONSABLE EN COMMERCE EXTERIEUR (ESCE)	23				23
		RESPONSABLE MANAGER DISTRIBUTION	10				10
	Total TH2-C		33				33
	TH2-X	RESPONSABLE GESTION RH	31				31
Total TH2-X		31				31	
Total Niv 6			83		16	14	113
5	BTS	COMMUNICATION		11			11
		GESTION DE LA PME		23	18		41

T5 - Répartition des apprentis par diplômes et spécialités préparés - Situation au 31/12/2020

Niveau	Diplôme	Spécialité	Cursus 1 an	1ère année cursus en 2 ans	2ème année cursus en 2 ans	3ème année cursus en 3 ans	Total	
5	BTS	NEGOCIATION ET DIGITALISATION DE LA RELATION CLIENT		30	17		47	
		SUPPORT A L'ACTION MANAGERIALE		20	25		45	
			Total BTS		84	60		144
	TH3-C	ASSISTANT DE DIRECTION	23				23	
		GESTIONNAIRE UNITE COMMERCIALE		25			25	
			Total TH3-C	23	25			48
	TH3-T	GESTIONNAIRE DE PAIE	8				8	
			Total TH3-T	8				8
Total Niv 5			31	109	60		200	
4	TH4-C	VENDEUR CONSEIL UNITE CCIALE	28				28	
			Total TH4-C	28			28	
	TH4-T	SECRETAIRE ASSISTANT MEDICO-SOCIAL	5				5	
		SECRETAIRE COMPTABLE		10			10	
			Total TH4-T	5	10		15	
Total Niv 4			33	10			43	
Total Site Formation			147	143	95	14	399	

T5 - Répartition des apprentis par diplômes et spécialités préparés - Situation au 31/12/2020

9740984B ANT CFA ST PIERRE ANTENNE SUD

Niveau	Diplôme	Spécialité	Cursus 1 an	1ère année cursus en 2 ans	2ème année cursus en 2 ans	Total
7	TH1-X	MANAGER DES RH		10		10
	Total TH1-X			10		10
Total Niv 7				10		10
6	Licence	RESP PFEUILLE CLIENT CABNT EXPERT	10			10
	Total Licence		10			10
	TH2-C	RESPONSABLE MANAGER DISTRIBUTION	19			19
	Total TH2-C		19			19
	TH2-X	RESPONSABLE GESTION RH	20			20
Total TH2-X		20			20	
Total Niv 6			49			49
5	BTS	GESTION DE LA PME		25	10	35
	Total BTS			25	10	35
	TH3-C	ASSISTANT DE DIRECTION	27			27
		GESTIONNAIRE UNITE COMMERCIALE		52	15	67
	Total TH3-C		27	52	15	94
	TH3-T	GESTIONNAIRE DE PAIE	3			3
Total TH3-T		3			3	
Total Niv 5			30	77	25	132
4	TH4-C	VENDEUR CONSEIL UNITE CCIALE	63			63

T5 - Répartition des apprentis par diplômes et spécialités préparés - Situation au 31/12/2020

Niveau	Diplôme	Spécialité	Cursus 1 an	1ère année cursus en 2 ans	2ème année cursus en 2 ans	Total
		Total TH4-C	63			63
4	TH4-T	SECRETARE ASSISTANT MEDICO-SOCIAL	11			11
		SECRETARE COMPTABLE		8		8
		Total TH4-T	11	8		19
Total Niv 4			74	8		82
Total Site Formation			153	95	25	273

T5 - Répartition des apprentis par diplômes et spécialités préparés - Situation au 31/12/2020

9741084K CFA ST GILLES LES HAUTS CENTHOR

Niveau	Diplôme	Spécialité	Cursus 1 an	1ère année cursus en 2 ans	2ème année cursus en 2 ans	Total	
4	BP	ARTS DE LA CUISINE		15	14	29	
		ARTS DU SERVICE ET COMMERCIALISATION EN RESTAURATION		9	7	16	
			Total BP		24	21	45
Total Niv 4				24	21	45	
3	CAP	AGENT POLYVALENT DE RESTAURATION			40	40	
		COMMERCIALISATION SERVICES HOTELERIE CAFE RESTAU		26	26	52	
		CUISINE		74	62	136	
		PATISSIER		5		5	
		PROD.SERV.REST. (RAPID,COLL,CAFE)		40		40	
			Total CAP		145	128	273
	MC5	CUISINIER DESSERTS RESTAU. (MC5)	9			9	
		Total MC5	9			9	
Total Niv 3			9	145	128	282	
Total Site Formation			9	169	149	327	

T5 - Répartition des apprentis par diplômes et spécialités préparés - Situation au 31/12/2020

9741242G ANT CFA CIRFIM LE PORT - CHAMBRE DE COMMERCE ST DENIS

Niveau	Diplôme	Spécialité	Cursus 1 an	1ère année cursus en 2 ans	2ème année cursus en 2 ans	3ème année cursus en 3 ans	Total	
6	TH2-C	RESPONSABLE QUALITE SECURITE SURETE ENVIRONNEMENT		17	18		35	
	Total TH2-C			17	18		35	
	TH2-X	CONSULTANT RECRUTEMENT	9				9	
	Total TH2-X		9				9	
Total Niv 6			9	17	18		44	
5	BTS	ASSISTANCE TECHNIQUE D'INGENIEUR		11			11	
		MAINT.SYST. OPTA SYSTEMES DE PRODUCTION		21	21		42	
		SUPPORT A L'ACTION MANAGERIALE		7	12		19	
	Total BTS			39	33		72	
	TH3-T	CONDUCTEUR DE TRAVAUX PUBLICS ROUTES CANALISATIONS			2	2		4
		CONDUCTEUR TAVAUX DU BATIMENT			14	10		24
		TEC SUP MAINTENANCE INDUSTRIELLE			12			12
Total TH3-T				28	12		40	
Total Niv 5				67	45		112	
4	BACPRO	LOGISTIQUE				13	13	
	Total BACPRO					13	13	
	MC4	TECHNICIEN EN RESEAUX ELECTRIQUES	7				7	
	Total MC4		7				7	
TH4-C	VENDEUR CONSEIL UNITE CCIALE	5				5		

T5 - Répartition des apprentis par diplômes et spécialités préparés - Situation au 31/12/2020

Niveau	Diplôme	Spécialité	Cursus 1 an	1ère année cursus en 2 ans	2ème année cursus en 2 ans	3ème année cursus en 3 ans	Total
		Total TH4-C	5				5
4	TH4-T	TECHNICIEN EN LOGISTIQUE D'ENTREPOSAGE	16				16
		Total TH4-T	16				16
Total Niv 4			28			13	41
3	TH5-T	AGENT MAGASINIER	11				11
		Total TH5-T	11				11
Total Niv 3			11				11
Total Site Formation			48	84	63	13	208

T5 - Répartition des apprentis par diplômes et spécialités préparés - Situation au 31/12/2020

9741571P ANNEXE CFA CPOI/ CCIR COMMERCE ET SERVICE ST PIERRE

Niveau	Diplôme	Spécialité	Cursus 1 an	1ère année cursus en 2 ans	2ème année cursus en 2 ans	Total
7	TH1-C	MANAGER ACHATS ET SUPPLY CHAIN		13	13	26
		Total TH1-C		13	13	26
Total Niv 7				13	13	26
6	TH2-C	RESPONSABLE LOGISTIQUE	10			10
		RESP UNITE PROD ET PROJET IND		12	12	24
		Total TH2-C	10	12	12	34
Total Niv 6			10	12	12	34
5	TH3-T	TECHNICIEN SUP METHOD EXPLOIT LOGISTIQUE		23	8	31
		TECH SUP TRANSPORT TERREST MARCHD		2	7	9
		Total TH3-T		25	15	40
Total Niv 5				25	15	40
3	CAP	CONDUCTEUR ROUTIER MARCHANDISES		15	13	28
		Total CAP		15	13	28
Total Niv 3				15	13	28
Total Site Formation			10	65	53	128

T5 - Répartition des apprentis par diplômes et spécialités préparés - Situation au 31/12/2020

9741592M ANT CENTHOR NORD COULEURS MELANGEES

Niveau	Diplôme	Spécialité	1ère année cursus en 2 ans	2ème année cursus en 2 ans	Total
3	CAP	AGENT POLYVALENT DE RESTAURATION		8	8
		PROD.SERV.REST. (RAPID,COLL,CAFE)	33		33
	Total CAP		33	8	41
Total Niv 3			33	8	41
Total Site Formation			33	8	41

T5 - Répartition des apprentis par diplômes et spécialités préparés - Situation au 31/12/2020

9741627A CFA / ECOLE SUPERIEURE REGIONALE DU NUMERIQUE

Niveau	Diplôme	Spécialité	Cursus 1 an	1ère année cursus en 2 ans	2ème année cursus en 2 ans	Total
7	TH1-X	EXPERT RESEAUX INFRASTR SECURITE		5	5	10
		MANAGER ET ENTREPRENEURIAT DE PROJETS NUMERIQUES		9	8	17
			Total TH1-X		14	13
Total Niv 7				14	13	27
6	TH2-C	CHEF PROJET MARKETING INTERNET	19			19
		CONCEPTEUR DE SYSTEMES D'INFORMATION	10			10
			Total TH2-C	29		
Total Niv 6			29			29
5	TH3-C	TECHNICIEN SUP RESEAUX TELECOMS		16	13	29
			Total TH3-C		16	13
Total Niv 5				16	13	29
Total Site Formation			29	30	26	85

T5 - Répartition des apprentis par diplômes et spécialités préparés - Situation au 31/12/2020

CFA Académique

9741588H CFA ACADEMIQUE

Niveau	Diplôme	Spécialité	Cursus 1 an	1ère année cursus en 2 ans	2ème année cursus en 2 ans	1ère année cursus en 3 ans	2ème année cursus en 3 ans	3ème année cursus en 3 ans	Total
5	BTS	ASSURANCE		1					1
		BANQUE, CONSEILLER DE CLIENTELE (PARTICULIERS)			7				7
		BATIMENT		2					2
		COMPTABILITE ET GESTION		8					8
		DEVELOPPEMENT ET REALISATION BOIS		1					1
		GESTION DE LA PME		2					2
		GEST. TRANSP. & LOGIST. ASSOCIEE		3					3
		MAINT.SYST. OPTA SYSTEMES DE PRODUCTION				1			1
		MANAGEMENT COMMERC. OPERATIONNEL		15					15
		METIERS DE L'EAU		1					1
		PROFESSIONS IMMOBILIERES		23	3				26
		SERVICES ET PRESTATIONS DES SECTEURS SANITAIRE ET SOCIAL		2	12				14
		SUPPORT A L'ACTION MANAGERIALE		2					2
		SYST. CONSTRUCTIFS BOIS & HABITAT		1					1
		TECHNICO-COMMERCIAL				1			1
		Total BTS		61	24				85
Total Niv 5				61	24				85

T5 - Répartition des apprentis par diplômes et spécialités préparés - Situation au 31/12/2020

Niveau	Diplôme	Spécialité	Cursus 1 an	1ère année cursus en 2 ans	2ème année cursus en 2 ans	1ère année cursus en 3 ans	2ème année cursus en 3 ans	3ème année cursus en 3 ans	Total	
4	BACPRO	ACCUEIL - RELATION CLIENTS USAGERS						1	1	
		COMMERCE						2	2	
		ESTHETIQUE COSMETIQUE PARFUMERIE							1	1
		GESTION-ADMINISTRATION							2	2
		INTERV. SUR PATRIMOINE BATI OPT.C						4		4
		MAINTENANCE EQUIPEMENTS INDUST.						2	1	3
		MAINT.VEHIC.AUTO OPT. VEHIC.PART.							1	1
		PILOTE DE LIGNE DE PRODUCTION					1	4		5
	Total BACPRO						1	13	5	19
	MC4	TECH.ENERG.RENOUV.A EN.ELECTRIQUE		3						3
TECH.ENERG.RENOUV.B EN.THERMIQUE			5						5	
Total MC4			8						8	
Total Niv 4			8			1	13	5	27	
3	CAP	AGENT DE PROPLETE ET D'HYGIENE		3	2				5	
		CHARPENTIER BOIS			3				3	
		CONDUCT ENGIN TVX PUB. CARRIERES				1				1
		CONSTRUCTEUR BOIS				1				1
		COUVREUR				2				2
		MAINT.VEHIC.AUTO OPT. VEHIC.PART.				2				2
		METIERS DE LA BLANCHISSERIE			9	4				13

T5 - Répartition des apprentis par diplômes et spécialités préparés - Situation au 31/12/2020

Niveau	Diplôme	Spécialité	Cursus 1 an	1ère année cursus en 2 ans	2ème année cursus en 2 ans	1ère année cursus en 3 ans	2ème année cursus en 3 ans	3ème année cursus en 3 ans	Total
		Total CAP		12	15				27
3	MC5	EMPLOYE BARMAN (MC5)	6						6
		PATIS.GLACE.CHOC.CONFIS.SP. (MC5)	8						8
		Total MC5	14						14
		Total Niv 3	14	12	15				41
		Total Site Formation	22	73	39	1	13	5	153

T5 - Répartition des apprentis par diplômes et spécialités préparés - Situation au 31/12/2020

CFA privé

9741570N CFA ENSEIGNEMENT CATHOLIQUE - CFA ECR ST DENIS

Niveau	Diplôme	Spécialité	1ère année cursus en 2 ans	2ème année cursus en 2 ans	Total
6	DCG	COMPTABILITE ET GESTION		13	13
		Total DCG		13	13
Total Niv 6				13	13
5	BTS	COMPTABILITE ET GESTION	20	12	32
		GESTION DE LA PME	15	10	25
		MANAGEMENT COMMERC. OPERATIONNEL	18	8	26
		NOTARIAT	7		7
		TOURISME	15	21	36
Total BTS			75	51	126
Total Niv 5			75	51	126
Total Site Formation			75	64	139

T5 - Répartition des apprentis par diplômes et spécialités préparés - Situation au 31/12/2020

CFA Sport Réunion / AP Run Formation

9741574T CFA SPORT REUNION / AP RUN FORMATION

Niveau	Diplôme	Spécialité	Cursus 1 an	Total
4	BP JEPS	ACT GYMNIQUES FORME ET FORCE	3	3
		ACTIVITES AQUATIQUES NATATION	4	4
		ACTIVITES PHYSIQUES POUR TOUS	2	2
		SPECIALITE LOISIRS TOUS PUBLICS	16	16
	Total BP JEPS		25	25
Total Niv 4			25	25
3	BAPAAT	CPJEPS	48	48
		Total BAPAAT		48
Total Niv 3			48	48
Total Site Formation			73	73

T5 - Répartition des apprentis par diplômes et spécialités préparés - Situation au 31/12/2020

Université

9741566J CFA UNIVERSITE DE LA REUNION STE CLOTILDE

Niveau	Diplôme	Spécialité	Cursus 1 an	2ème année cursus en 2 ans	Total
7	MASTER	DROIT PUBLIC		6	6
		GESTION DES RESSOURCES HUMAINES		31	31
		INFORMATIQUE		5	5
		MANAGEMENT ET ADMINISTRATION DES ENTREPRISES		1	1
		MARKETING VENTE		8	8
		MONNAIE BANQUE FINANCE ASSURANCE		10	10
		RISQUES ET ENVIRONNEMENT		5	5
		TOURISME		5	5
Total MASTER				71	71
Total Niv 7				71	71
6	Licence	AGRONOMIE	9		9
		ASSURANCE BQ FCE CHARGE CLIENTELE	13		13
		BTP GENIE CIVIL ET CONSTRUCTION	18		18
		CHARGE DE COMMUNICATION	12		12
		COMMERCE ET DISTRIBUTION	25		25
		COMMERCIALISATION DE PRODUITS ET SERVICES	22		22
		ENERGETIQ ENVIRONT GENIE CLIMATIQ	23		23

T5 - Répartition des apprentis par diplômes et spécialités préparés - Situation au 31/12/2020

Niveau	Diplôme	Spécialité	Cursus 1 an	2ème année cursus en 2 ans	Total
6	Licence	GESTION COMPTABILITE PAIE	11		11
		INFORMATIQ CONCEPT DEVPT TEST LOG	15		15
		MANAGEMENT ET GESTION DES ORGANISATIONS	49		49
		METIERS DE L'ANIMATION SOCIALE, SOCIO-EDUCATIVE ET SOCIOCULTURELLE	23		23
		METIERS DU TOURISME ET DS LOISIRS	13		13
		METIERS IND MECATRONIQUE ROBOTIQUE	49		49
		MT ORGANISATION DE LA MAINTENANCE	7		7
Total Licence			289		289
Total Niv 6			289		289
5	DUT	GEA GEST. MANAGMT ORGANISATIONS		15	15
		RESEAUX ET TELECOMMUNICATIONS		11	11
	Total DUT				26
Total Niv 5				26	26
Total Site Formation			289	97	386

T5 - Répartition des apprentis par diplômes et spécialités préparés - Situation au 31/12/2020

Organismes de formation - CFA

9741665S OF / CFA IFR REUNION

Niveau	Diplôme	Spécialité	Cursus 1 an	1ère année cursus en 2 ans	2ème année cursus en 2 ans	Total
6	TH2-X	CONCEPTEUR COMMUNICATION VISUELLE	27			27
		RESP DE COMMUNICATION PUBLICITE	35			35
	Total TH2-X		62			62
Total Niv 6			62			62
5	TH3-T	MANAGER D'UNITE MARCHANDE		30	5	35
	Total TH3-T			30	5	35
Total Niv 5				30	5	35
4	TH4-T	VENDEUR CONSEIL EN MAGASIN	33	2		35
	Total TH4-T		33	2		35
Total Niv 4			33	2		35
3	CAP	ACCOMPAG. EDUCATIF PETITE ENFANCE		11	10	21
	Total CAP			11	10	21
	TH5-T	AGENT DE PROPLETE ET D'HYGIENE	14			14
		ASSISTANT VIE FAMILLES	6			6
Total TH5-T		20			20	
Total Niv 3			20	11	10	41
Total Site Formation			115	43	15	173

T5 - Répartition des apprentis par diplômes et spécialités préparés - Situation au 31/12/2020

9741666T OF / CFA EXPERNET LE PORT

Niveau	Diplôme	Spécialité	Cursus 1 an	1ère année cursus en 2 ans	2ème année cursus en 2 ans	Total
7	TH1-X	EXPERT(E) EN SECURITE DIGITALE	7			7
	Total TH1-X		7			7
Total Niv 7			7			7
6	TH2-X	ADMINISTRATEUR SYSTEMES RESEAUX		20	8	28
	Total TH2-X			20	8	28
	26T	CONCEPTEUR DEVELOPPEUR D'APPLICATIONS		19	1	20
Total 26T				19	1	20
Total Niv 6				39	9	48
Total Site Formation			7	39	9	55

T5 - Répartition des apprentis par diplômes et spécialités préparés - Situation au 31/12/2020

9741667U OF / CFA REUSSIR SAINT-PIERRE

Niveau	Diplôme	Spécialité	1ère année cursus en 2 ans	2ème année cursus en 2 ans	Total
3	CAP	MACON	3	24	27
	Total CAP		3	24	27
Total Niv 3			3	24	27
Total Site Formation			3	24	27

T5 - Répartition des apprentis par diplômes et spécialités préparés - Situation au 31/12/2020

9741668V OF / CFA ASSOCIATION ZETETIQUE

Niveau	Diplôme	Spécialité	Cursus 1 an	1ère année cursus en 2 ans	Total
4	BP JEPS	SPECIALITE LOISIRS TOUS PUBLICS	15	15	30
	Total BP JEPS		15	15	30
Total Niv 4			15	15	30
3	BAPAAT	CPJEPS	10		10
	Total BAPAAT		10		10
Total Niv 3			10		10
Total Site Formation			25	15	40

T5 - Répartition des apprentis par diplômes et spécialités préparés - Situation au 31/12/2020

9741669W OF / CFA TETRANERGY

Niveau	Diplôme	Spécialité	Cursus 1 an	1ère année cursus en 2 ans	Total
6	Licence	MANAGEMENT UNITES COMMERCIALES	25		25
	Total Licence		25		25
	TH2-X	RESPONS OP EN GESTION ENTREPRISE	38		38
	Total TH2-X		38		38
	TH2-R	RESPONSABLE DU DVPT DES AFFAIRES	11		11
Total TH2-R			11		11
Total Niv 6			74		74
5	TH3-T	ASSISTANT(E) COMMERCIALE	14		14
		MANAGER D'UNITE MARCHANDE	70	2	72
		NEGOCIATEUR TECHNICO CCIAL	12		12
	Total TH3-T		96	2	98
	TH3-X	GEST ADMN VENTES RELATION CCIALE	8	50	58
Total TH3-X			8	50	58
Total Niv 5			104	52	156
4	TH4-T	VENDEUR CONSEIL EN MAGASIN	40		40
	Total TH4-T		40		40
Total Niv 4			40		40
Total Site Formation			218	52	270

T5 - Répartition des apprentis par diplômes et spécialités préparés - Situation au 31/12/2020

9741670X OF / CFA CAMPUS LE PORT

Niveau	Diplôme	Spécialité	Cursus 1 an	1ère année cursus en 2 ans	2ème année cursus en 2 ans	Total
7	TH1-X	MANAGER ETS CENTRE PROFIT	3	68	44	115
		Total TH1-X	3	68	44	115
Total Niv 7			3	68	44	115
6	TH2-X	CHEF DE PROJET DIGITAL			6	6
		RESP OPERATIONNEL D'ACTIVIVITE	28		22	50
		Total TH2-X	28		28	56
Total Niv 6			28		28	56
Total Site Formation			31	68	72	171

T5 - Répartition des apprentis par diplômes et spécialités préparés - Situation au 31/12/2020

9741671Y OF / CFA AFTRAL SAINT-PAUL

Niveau	Diplôme	Spécialité	Cursus 1 an	1ère année cursus en 2 ans	Total
6	TH2-C	RESPONSABLE LOGISTIQUE	7		7
		Total TH2-C	7		7
Total Niv 6			7		7
5	TH3-T	TECHNICIEN SUP METHOD EXPLOIT LOGISTIQUE		12	12
		Total TH3-T		12	12
Total Niv 5				12	12
3	TH5-T	CONDUCTEUR DU TRANSPORT ROUTIER MARCHANDISES SUR PORTEUR	10		10
		CONDUCT TRANSPORT COMMUN ROUTE	17		17
		Total TH5-T	27		27
Total Niv 3			27		27
Total Site Formation			34	12	46

T5 - Répartition des apprentis par diplômes et spécialités préparés - Situation au 31/12/2020

9741672Z OF / CFA CREALISE SAINT-PIERRE

Niveau	Diplôme	Spécialité	Cursus 1 an	2ème année cursus en 2 ans	Total
7	TH1-X	MANAGER DE PROJET	5	39	44
	Total TH1-X		5	39	44
Total Niv 7			5	39	44
6	TH2-X	RESP DEVPT ET PILOTAGE COMMERCIAL	33		33
	Total TH2-X		33		33
Total Niv 6			33		33
5	TH3-X	GEST ADMN VENTES RELATION CCIALE	4	11	15
	Total TH3-X		4	11	15
Total Niv 5			4	11	15
Total Site Formation			42	50	92

T5 - Répartition des apprentis par diplômes et spécialités préparés - Situation au 31/12/2020

9741673A OF / CFA ICCI FORMATIONS SAINT-DENIS

Niveau	Diplôme	Spécialité	Cursus 1 an	1ère année cursus en 2 ans	2ème année cursus en 2 ans	2ème année cursus en 3 ans	Total
5	TH3-T	ASSISTANT(E) COMMERCIALE	6	4	27		37
		MANAGER D'UNITE MARCHANDE	43	79	7	1	130
	Total TH3-T		49	83	34	1	167
Total Niv 5			49	83	34	1	167
4	TH4-T	VENDEUR CONSEIL EN MAGASIN	72	12			84
	Total TH4-T		72	12			84
Total Niv 4			72	12			84
3	TH5-T	EMPLOYE CCIAL MAGASIN	9				9
	Total TH5-T		9				9
Total Niv 3			9				9
Total Site Formation			130	95	34	1	260

T5 - Répartition des apprentis par diplômes et spécialités préparés - Situation au 31/12/2020

9741674B OF / CFA FORMATION PAR EXCELLENCE ALTER

Niveau	Diplôme	Spécialité	Cursus 1 an	1ère année cursus en 2 ans	2ème année cursus en 2 ans	Total
5	TH3-T	MANAGER D'UNITE MARCHANDE		22	1	23
	Total TH3-T			22	1	23
Total Niv 5				22	1	23
4	TH4-T	VENDEUR CONSEIL EN MAGASIN	14			14
	Total TH4-T		14			14
Total Niv 4			14			14
3	TH5-T	EMPLOYE CCIAL MAGASIN	19			19
	Total TH5-T		19			19
Total Niv 3			19			19
Total Site Formation			33	22	1	56

T5 - Répartition des apprentis par diplômes et spécialités préparés - Situation au 31/12/2020

9741675C OF / CFA GEM FORMATION CONSEIL

Niveau	Diplôme	Spécialité	Cursus 1 an	1ère année cursus en 2 ans	2ème année cursus en 2 ans	Total
6	TH2-X	RESPONSABLE RESSOURCES HUMAINES	16			16
		RESP STRATEJ MRKT DEVPT CCIAL OMN	21			21
	Total TH2-X		37			37
Total Niv 6			37			37
5	TH3-T	ASSISTANT(E) COMMERCIALE	10			10
		MANAGER D'UNITE MARCHANDE	16	24	7	47
	Total TH3-T		26	24	7	57
	TH3-X	ASSISTANT DE DIRECTION	32			32
Total TH3-X		32			32	
Total Niv 5			58	24	7	89
4	TH4-T	VENDEUR CONSEIL EN MAGASIN	79			79
		Total TH4-T		79		
	TH4-X	SECRETAIRE MEDICAL(E)	17			17
Total TH4-X		17			17	
Total Niv 4			96			96
Total Site Formation			191	24	7	222

T5 - Répartition des apprentis par diplômes et spécialités préparés - Situation au 31/12/2020

9741676D OF / CFA CREE SAINT-PAUL

Niveau	Diplôme	Spécialité	1ère année cursus en 2 ans	2ème année cursus en 2 ans	Total
3	CAP	COMMERCIALISATION SERVICES HOTELERIE CAFE RESTAURANT	45	4	49
		CUISINE	83	8	91
		Total CAP	128	12	140
	TH5-T	CUISINIER	14	4	18
		SERVEUR	2	2	4
	Total TH5-T	16	6	22	
	Total Niv 3			144	18
Total Site Formation			144	18	162

T5 - Répartition des apprentis par diplômes et spécialités préparés - Situation au 31/12/2020

9741677E OF / CFA TETRANERGY SAINT-PIERRE

Niveau	Diplôme	Spécialité	Cursus 1 an	1ère année cursus en 2 ans	Total
6	Licence	MANAGEMENT UNITES COMMERCIALES	26		26
	Total Licence		26		26
	TH2-X	RESPONS OP EN GESTION ENTREPRISE	30		30
	Total TH2-X		30		30
Total Niv 6			56		56
5	TH3-T	ASSISTANT(E) COMMERCIALE	15	1	16
		MANAGER D'UNITE MARCHANDE	78		78
		NEGOCIATEUR TECHNICO CCIAL	6		6
	Total TH3-T		99	1	100
	TH3-X	GEST ADMN VENTES RELATION CCIALE	4	32	36
	Total TH3-X		4	32	36
Total Niv 5			103	33	136
4	TH4-T	VENDEUR CONSEIL EN MAGASIN	89		89
	Total TH4-T		89		89
Total Niv 4			89		89
Total Site Formation			248	33	281

T5 - Répartition des apprentis par diplômes et spécialités préparés - Situation au 31/12/2020

9741680H OF / CFA ECI DEMAIN EN MAIN BRAS-PANON

Niveau	Diplôme	Spécialité	Cursus 1 an	1ère année cursus en 2 ans	Total
5	TH3-T	MANAGER D'UNITE MARCHANDE	3	4	7
	Total TH3-T		3	4	7
Total Niv 5			3	4	7
4	TH4-T	VENDEUR CONSEIL EN MAGASIN	15		15
	Total TH4-T		15		15
Total Niv 4			15		15
Total Site Formation			18	4	22

T5 - Répartition des apprentis par diplômes et spécialités préparés - Situation au 31/12/2020

9741681J OF / CFA AATI SAINT-ANDRE

Niveau	Diplôme	Spécialité	Cursus 1 an	1ère année cursus en 2 ans	2ème année cursus en 2 ans	Total
5	TH3-T	ASSISTANT(E) RH	15			15
		CONSEILLER INTERTION PROFES	2			2
		FORMATEUR PROFESS ADULTES	17			17
		NEGOCIATEUR TECHNICO CCIAL	6			6
	Total TH3-T		40			40
Total Niv 5			40			40
4	TH4-T	VENDEUR CONSEIL EN MAGASIN	25			25
	Total TH4-T		25			25
Total Niv 4			25			25
3	CAP	ACCOMPAG. EDUCATIF PETITE ENFANCE		5	11	16
		MAINT.VEHIC.AUTO OPT. VEHIC.PART.		1	2	3
	Total CAP			6	13	19
	TH5-T	AGENT DE PROPRETE ET D'HYGIENE	22			22
		AGENT DE RESTAURATION	43			43
		AGENT MEDIATION INFO SERVICES	17			17
		ASSISTANT VIE FAMILLES	13			13
	Total TH5-T		95			95
Total Niv 3			95	6	13	114
Total Site Formation			160	6	13	179

T5 - Répartition des apprentis par diplômes et spécialités préparés - Situation au 31/12/2020

9741682K OF / CFA AREFIP

Niveau	Diplôme	Spécialité	Cursus 1 an	Total
3	TH5-T	ASSISTANT VIE FAMILLES	9	9
		Total TH5-T	9	9
Total Niv 3			9	9
Total Site Formation			9	9

T5 - Répartition des apprentis par diplômes et spécialités préparés - Situation au 31/12/2020

9741683L OF / CFA XENUS FORMATION LE TAMPON

Niveau	Diplôme	Spécialité	2ème année cursus en 2 ans	Total
3	CAP	ACCOMPAG. EDUCATIF PETITE ENFANCE	1	1
	Total CAP		1	1
Total Niv 3			1	1
Total Site Formation			1	1

T5 - Répartition des apprentis par diplômes et spécialités préparés - Situation au 31/12/2020

9741684M OF / CFA FPA SAINT-PAUL

Niveau	Diplôme	Spécialité	1ère année cursus en 2 ans	2ème année cursus en 2 ans	2ème année cursus en 3 ans	3ème année cursus en 3 ans	Total
5	BTS	NEGOCIATION ET DIGITALISATION DE LA RELATION CLIENT	15				15
		Total BTS	15				15
Total Niv 5			15				15
4	BACPRO	COMMERCE			11	3	14
		Total BACPRO			11	3	14
Total Niv 4					11	3	14
3	CAP	EMPLOY.VENTE : PRDTS ALIMENTAIRES	10	1			11
		EMPL.VENTE SP. : SERVIC.CLIENTELE	5				5
		Total CAP	15	1			16
Total Niv 3			15	1			16
Total Site Formation			30	1	11	3	45

T5 - Répartition des apprentis par diplômes et spécialités préparés - Situation au 31/12/2020

9741686P OF / CFA ENDEMIAS FORMATION SAINT-ANDRE

Niveau	Diplôme	Spécialité	1ère année cursus en 2 ans	Total
5	TH3-T	ASSISTANT DE DIRECTION	6	6
		MANAGER D'UNITE MARCHANDE	16	16
	Total TH3-T		22	22
Total Niv 5			22	22
4	TH4-T	SECRETAIRE COMPTABLE	3	3
		VENDEUR CONSEIL EN MAGASIN	25	25
	Total TH4-T		28	28
Total Niv 4			28	28
3	TH5-T	AGENT DE RESTAURATION	7	7
		SERVEUR	6	6
	Total TH5-T		13	13
Total Niv 3			13	13
Total Site Formation			63	63

T5 - Répartition des apprentis par diplômes et spécialités préparés - Situation au 31/12/2020

9741687R OF / CFA HORIZON REUNION LE TAMPON

Niveau	Diplôme	Spécialité	1ère année cursus en 2 ans	Total
5	TH3-T	MANAGER D'UNITE MARCHANDE	18	18
	Total TH3-T		18	18
Total Niv 5			18	18
4	TH4-T	VENDEUR CONSEIL EN MAGASIN	31	31
	Total TH4-T		31	31
Total Niv 4			31	31
Total Site Formation			49	49

T5 - Répartition des apprentis par diplômes et spécialités préparés - Situation au 31/12/2020

9741688S OF / CFA ASSOCIATION POUVOIR SAINTE-MARIE

Niveau	Diplôme	Spécialité	Cursus 1 an	1ère année cursus en 2 ans	2ème année cursus en 2 ans	Total
5	BTS	NEGOCIATION ET DIGITALISATION DE LA RELATION CLIENT		4		4
		Total BTS		4		4
	TH3-T	ASSISTANT(E) COMMERCIALE	1			1
		CONSEILLER INTERTION PROFES	1			1
		FORMATEUR PROFESS ADULTES	3			3
Total TH3-T		5			5	
Total Niv 5			5	4		9
3	CAP	AGENT DE PROPRETE ET D'HYGIENE			2	2
		COMMERCIALISATION SERVICES HOTELERIE CAFE RESTAU			2	2
		CONDUCT. INSTALLATIONS PRODUCTION		1		1
		INSTALLATEUR EN FROID ET CONDITIONNEMENT D'AIR			3	3
		SERIGRAPHIE INDUSTRIELLE			4	4
		SERRURERIE-METALLERIE		1		1
	Total CAP			2	11	13
	TH5-T	AGENT DE PROPRETE ET D'HYGIENE	43			43
Total TH5-T		43			43	
Total Niv 3			43	2	11	56
Total Site Formation			48	6	11	65

T5 - Répartition des apprentis par diplômes et spécialités préparés - Situation au 31/12/2020

9741690U OF / CFA IROF SAINT-PIERRE

Niveau	Diplôme	Spécialité	Cursus 1 an	1ère année cursus en 2 ans	2ème année cursus en 3 ans	Total
5	BTS	BATIMENT		9		9
		ELECTROTECHNIQUE		1		1
		GESTION DE LA PME		4		4
	Total BTS			14		14
Total Niv 5				14		14
4	BACPRO	ACCUEIL - RELATION CLIENTS USAGERS			3	3
	Total BACPRO				3	3
Total Niv 4					3	3
3	CAP	ELECTRICIEN(NE)		3		3
		MACON		5		5
	Total CAP			8		8
	TH5-T	AGENT ENTRETIEN BATIMENT	8			8
	Total TH5-T		8			8
Total Niv 3			8	8		16
Total Site Formation			8	22	3	33

T5 - Répartition des apprentis par diplômes et spécialités préparés - Situation au 31/12/2020

9741691V OF / CFA AGCLP SAINT-PIERRE

Niveau	Diplôme	Spécialité	Cursus 1 an	1ère année cursus en 2 ans	2ème année cursus en 2 ans	Total
7	TH1-X	MANAGER STRATEJ PERFORMANC CCIALE		8	4	12
	Total TH1-X			8	4	12
Total Niv 7				8	4	12
6	TH2-X	RESPONSABLE DE ZONE IMPORT-EXPORT	25			25
	Total TH2-X		25			25
Total Niv 6			25			25
Total Site Formation			25	8	4	37

T5 - Répartition des apprentis par diplômes et spécialités préparés - Situation au 31/12/2020

9741692W OF / CFA ESPACE COIFFURE FORMATION SAINT-LOUIS

Niveau	Diplôme	Spécialité	1ère année cursus en 2 ans	2ème année cursus en 2 ans	Total
4	BP	COIFFURE	12	3	15
		Total BP	12	3	15
Total Niv 4			12	3	15
3	CAP	ESTHETIQUE COSMETIQUE PARFUMERIE	4	2	6
		METIERS DE LA COIFFURE	9	12	21
		Total CAP	13	14	27
Total Niv 3			13	14	27
Total Site Formation			25	17	42

T5 - Répartition des apprentis par diplômes et spécialités préparés - Situation au 31/12/2020

9741693X OF / CFA FORMINTER SAINT-DENIS

Niveau	Diplôme	Spécialité	1ère année cursus en 2 ans	2ème année cursus en 2 ans	Total
5	TH3-T	MANAGER D'UNITE MARCHANDE	84		84
	Total TH3-T		84		84
Total Niv 5			84		84
4	TH4-T	VENDEUR CONSEIL EN MAGASIN	66	1	67
	Total TH4-T		66	1	67
Total Niv 4			66	1	67
Total Site Formation			150	1	151

T5 - Répartition des apprentis par diplômes et spécialités préparés - Situation au 31/12/2020

9741696A OF / CFA ALPHA FORMATION OCEAN INDIEN SAINT-ANDRE

Niveau	Diplôme	Spécialité	Cursus 1 an	Total
5	TH3-T	RESPONSABLE PETITE MOY STRUCTURE	25	25
	Total TH3-T		25	25
Total Niv 5			25	25
4	TH4-T	VENDEUR CONSEIL EN MAGASIN	20	20
	Total TH4-T		20	20
Total Niv 4			20	20
3	TH5-T	AGENT MEDIATION INFO SERVICES	48	48
	Total TH5-T		48	48
Total Niv 3			48	48
Total Site Formation			93	93

T5 - Répartition des apprentis par diplômes et spécialités préparés - Situation au 31/12/2020

9741699D OF / CFA EVOLUTION FORMATION OCEAN INDIEN

Niveau	Diplôme	Spécialité	Cursus 1 an	1ère année cursus en 2 ans	Total
5	TH3-T	MANAGER D'UNITE MARCHANDE	1	57	58
	Total TH3-T		1	57	58
Total Niv 5			1	57	58
4	TH4-T	VENDEUR CONSEIL EN MAGASIN	48		48
	Total TH4-T		48		48
Total Niv 4			48		48
Total Site Formation			49	57	106

T5 - Répartition des apprentis par diplômes et spécialités préparés - Situation au 31/12/2020

9741704J OF / CFA NEXTLEVELPRO SAINT-DENIS

Niveau	Diplôme	Spécialité	Cursus 1 an	Total
5	TH3-T	ASSISTANT(E) RH	10	10
	Total TH3-T		10	10
Total Niv 5			10	10
3	TH5-T	AGENT DE PROPLETE ET D'HYGIENE	8	8
	Total TH5-T		8	8
Total Niv 3			8	8
Total Site Formation			18	18

T5 - Répartition des apprentis par diplômes et spécialités préparés - Situation au 31/12/2020

9741705K OF / CFA GENIUSAKDMY SAINT-DENIS

Niveau	Diplôme	Spécialité	Cursus 1 an	Total
5	TH3-T	ASSISTANT(E) RH	4	4
		Total TH3-T	4	4
Total Niv 5			4	4
4	TH4-T	MEDIAT SOCIAL ACCES DROIT SERVIC	12	12
		VENDEUR CONSEIL EN MAGASIN	2	2
		Total TH4-T	14	14
Total Niv 4			14	14
3	TH5-T	ASSISTANT VIE FAMILLES	5	5
		Total TH5-T	5	5
Total Niv 3			5	5
Total Site Formation			23	23

T5 - Répartition des apprentis par diplômes et spécialités préparés - Situation au 31/12/2020

9741706L OF / CFA DEVELOP'A OU PITON SAINT-LEU

Niveau	Diplôme	Spécialité	Cursus 1 an	1ère année cursus en 2 ans	Total
3	CAP	ACCOMPAG. EDUCATIF PETITE ENFANCE		1	1
	Total CAP			1	1
	TH5-T	CUISINIER	3		3
		SERVEUR	3		3
	Total TH5-T		6		6
Total Niv 3			6	1	7
Total Site Formation			6	1	7

T5 - Répartition des apprentis par diplômes et spécialités préparés - Situation au 31/12/2020

9741707M OF / CFA ORDIA LE PORT

Niveau	Diplôme	Spécialité	Cursus 1 an	1ère année cursus en 2 ans	2ème année cursus en 2 ans	1ère année cursus en 3 ans	Total
5	TH3-T	ASSISTANT DE DIRECTION		2		2	4
		ASSISTANT(E) COMMERCIALE		4			4
		MANAGER D'UNITE MARCHANDE	3	11		1	15
	Total TH3-T		3	17		3	23
Total Niv 5			3	17		3	23
4	TH4-T	SECRETAIRE ASSISTANT(E)	8				8
		TECHNICIEN EN LOGISTIQUE D'ENTREPOSAGE		1			1
		VENDEUR CONSEIL EN MAGASIN	14	4			18
	Total TH4-T		22	5			27
Total Niv 4			22	5			27
3	CAP	ACCOMPAG. EDUCATIF PETITE ENFANCE			13		13
		Total CAP				13	
	TH5-T	AGENT MAGASINIER	4	3			7
		Total TH5-T		4	3		
Total Niv 3			4	3	13		20
Total Site Formation			29	25	13	3	70

T5 - Répartition des apprentis par diplômes et spécialités préparés - Situation au 31/12/2020

9741709P OF / CFA ECM SAINT-PIERRE

Niveau	Diplôme	Spécialité	1ère année cursus en 2 ans	2ème année cursus en 2 ans	Total
5	BTS	GESTION DE LA PME	30	3	33
		NEGOCIATION ET DIGITALISATION DE LA RELATION CLIENT	25		25
	Total BTS		55	3	58
Total Niv 5			55	3	58
Total Site Formation			55	3	58

T5 - Répartition des apprentis par diplômes et spécialités préparés - Situation au 31/12/2020

9741712T OF / CFA ILOA LE PORT

Niveau	Diplôme	Spécialité	Cursus 1 an	Total
5	TH3-T	DESIGNER WEB	15	15
		Total TH3-T	15	15
Total Niv 5			15	15
Total Site Formation			15	15

T5 - Répartition des apprentis par diplômes et spécialités préparés - Situation au 31/12/2020

9741713U OF / CFA FOI SAINT-PAUL

Niveau	Diplôme	Spécialité	1ère année cursus en 2 ans	2ème année cursus en 2 ans	Total
3	CAP	ACCOMPAG. EDUCATIF PETITE ENFANCE	1	24	25
	Total CAP		1	24	25
Total Niv 3			1	24	25
Total Site Formation			1	24	25

T5 - Répartition des apprentis par diplômes et spécialités préparés - Situation au 31/12/2020

9741714V OF / CFA BATISUD FORMATION LE TAMPON

Niveau	Diplôme	Spécialité	1ère année cursus en 2 ans	2ème année cursus en 2 ans	Total
4	BP	MACON	2		2
	Total BP		2		2
Total Niv 4			2		2
3	CAP	MACON	1	2	3
	Total CAP		1	2	3
Total Niv 3			1	2	3
Total Site Formation			3	2	5

T5 - Répartition des apprentis par diplômes et spécialités préparés - Situation au 31/12/2020

9741715W OF / CFA AGE PAC SAINT-DENIS

Niveau	Diplôme	Spécialité	1ère année cursus en 2 ans	Total
5	BTS	ASSURANCE	27	27
		GESTION DE LA PME	34	34
		MANAGEMENT COMMERC. OPERATIONNEL	30	30
		Total BTS	91	91
Total Niv 5			91	91
Total Site Formation			91	91

T5 - Répartition des apprentis par diplômes et spécialités préparés - Situation au 31/12/2020

9741716X OF / CFA AXE RESSOURCE CONSEIL SAINT-PIERRE

Niveau	Diplôme	Spécialité	Cursus 1 an	1ère année cursus en 2 ans	Total
5	TH3-T	MANAGER D'UNITE MARCHANDE	1	34	35
	Total TH3-T		1	34	35
Total Niv 5			1	34	35
4	TH4-T	VENDEUR CONSEIL EN MAGASIN	41		41
	Total TH4-T		41		41
Total Niv 4			41		41
3	TH5-T	EMPLOYE CCIAL MAGASIN	10	1	11
	Total TH5-T		10	1	11
Total Niv 3			10	1	11
Total Site Formation			52	35	87

T5 - Répartition des apprentis par diplômes et spécialités préparés - Situation au 31/12/2020

9741720B OF / CFA FORMA CONSEIL SAINTE-CLOTILDE

Niveau	Diplôme	Spécialité	Cursus 1 an	1ère année cursus en 2 ans	2ème année cursus en 2 ans	Total
6	DCG	COMPTABILITE ET GESTION		10		10
		Total DCG		10		10
Total Niv 6				10		10
5	BTS	COMPTABILITE ET GESTION		10	4	14
		GESTION DE LA PME		11		11
		NEGOCIATION ET DIGITALISATION DE LA RELATION CLIENT		5		5
		Total BTS		26	4	30
Total Niv 5				26	4	30
4	TH4-T	SECRETAIRE ASSISTANT(E)	5			5
		SECRETAIRE COMPTABLE	3			3
		Total TH4-T	8			8
Total Niv 4			8			8
Total Site Formation			8	36	4	48

T5 - Répartition des apprentis par diplômes et spécialités préparés - Situation au 31/12/2020

9741721C OF/CFA LAUREAT FORMA SAINT-PAUL

Niveau	Diplôme	Spécialité	1ère année cursus en 2 ans	2ème année cursus en 2 ans	2ème année cursus en 3 ans	Total
4	BACPRO	COMMERCE			15	15
	Total BACPRO				15	15
Total Niv 4					15	15
3	CAP	EMPL.VENTE SP. : SERVIC.CLIENTELE	1	6		7
	Total CAP		1	6		7
Total Niv 3			1	6		7
Total Site Formation			1	6	15	22

T5 - Répartition des apprentis par diplômes et spécialités préparés - Situation au 31/12/2020

9741724F OF / CFA COURS SAINT-PAUL

Niveau	Diplôme	Spécialité	Cursus 1 an	2ème année cursus en 2 ans	Total
4	TH4-T	SECRETAIRE ASSISTANT(E)	4		4
	Total TH4-T		4		4
Total Niv 4			4		4
3	CAP	ACCOMPAG. EDUCATIF PETITE ENFANCE		11	11
	Total CAP			11	11
	TH5-T	AGENT MEDIATION INFO SERVICES	38		38
		ASSISTANT VIE FAMILLES	17		17
Total TH5-T		55		55	
Total Niv 3			55	11	66
Total Site Formation			59	11	70

T5 - Répartition des apprentis par diplômes et spécialités préparés - Situation au 31/12/2020

9741725G OF / CFA COURS ET FORMATIONS EST REUNION SAINT-ANDRE

Niveau	Diplôme	Spécialité	Cursus 1 an	2ème année cursus en 2 ans	Total
4	TH4-T	SECRETAIRE ASSISTANT(E)	1		1
		SECRETAIRE ASSISTANT MEDICO-SOCIAL	3		3
	Total TH4-T		4		4
Total Niv 4			4		4
3	CAP	ACCOMPAG. EDUCATIF PETITE ENFANCE		14	14
		Total CAP			14
	TH5-T	ASSISTANT VIE FAMILLES	22		22
		Total TH5-T		22	
Total Niv 3			22	14	36
Total Site Formation			26	14	40

T5 - Répartition des apprentis par diplômes et spécialités préparés - Situation au 31/12/2020

9741726H OF / CFA CYRILLE CAMILLI SAINT-PAUL

Niveau	Diplôme	Spécialité	Cursus 1 an	Total
3	MC5	SOMMELLERIE (MC5)	14	14
	Total MC5		14	14
Total Niv 3			14	14
Total Site Formation			14	14

T5 - Répartition des apprentis par diplômes et spécialités préparés - Situation au 31/12/2020

9741727J OF / CFA DIFOMER SAINT-PAUL

Niveau	Diplôme	Spécialité	1ère année cursus en 2 ans	2ème année cursus en 2 ans	Total
4	BP	COIFFURE	1		1
		ESTHETIQUE COSMETIQUE PARFUMERIE	1		1
	Total BP		2		2
Total Niv 4			2		2
3	CAP	ESTHETIQUE COSMETIQUE PARFUMERIE		2	2
		METIERS DE LA COIFFURE	1	7	8
	Total CAP		1	9	10
Total Niv 3			1	9	10
Total Site Formation			3	9	12

T5 - Répartition des apprentis par diplômes et spécialités préparés - Situation au 31/12/2020

9741728K OF / CFA DFP RUN LA POSSESSION

Niveau	Diplôme	Spécialité	Cursus 1 an	2ème année cursus en 2 ans	Total
3	CAP	AGENT DE PROPLETE ET D'HYGIENE		19	19
	Total CAP			19	19
	TH5-T	AGENT DE PROPLETE ET D'HYGIENE	45		45
	Total TH5-T		45		45
Total Niv 3			45	19	64
Total Site Formation			45	19	64

T5 - Répartition des apprentis par diplômes et spécialités préparés - Situation au 31/12/2020

9741731N OF / CFA GOLD FORMATION SAINT-BENOIT

Niveau	Diplôme	Spécialité	Cursus 1 an	Total
3	TH5-T	ASSISTANT VIE FAMILLES	6	6
		Total TH5-T	6	6
Total Niv 3			6	6
Total Site Formation			6	6

T5 - Répartition des apprentis par diplômes et spécialités préparés - Situation au 31/12/2020

9741732P OF / CFA EMAP SAINT-PIERRE

Niveau	Diplôme	Spécialité	Cursus 1 an	Total
3	DIV-5	AES ACCOMPAGNEMENT VIE A DOMICILE	5	5
		AES ACCOMP. VIE STRUCT. COLLECT	14	14
	Total DIV-5		19	19
Total Niv 3			19	19
Total Site Formation			19	19

T5 - Répartition des apprentis par diplômes et spécialités préparés - Situation au 31/12/2020

9741734S OF / CFA HEDECI LE TAMPON

Niveau	Diplôme	Spécialité	Cursus 1 an	1ère année cursus en 2 ans	2ème année cursus en 2 ans	Total
6	TH2-X	RESPONSABLE MARKETING COMMERCIAL	5	5	10	20
	Total TH2-X		5	5	10	20
Total Niv 6			5	5	10	20
Total Site Formation			5	5	10	20

T5 - Répartition des apprentis par diplômes et spécialités préparés - Situation au 31/12/2020

9741737V OF / CFA KALAMUS REUNION SAINT-DENIS

Niveau	Diplôme	Spécialité	Cursus 1 an	Total
4	BP JEPS	ACTIVITES PHYSIQUES POUR TOUS	10	10
		Total BP JEPS	10	10
Total Niv 4			10	10
Total Site Formation			10	10

T5 - Répartition des apprentis par diplômes et spécialités préparés - Situation au 31/12/2020

9741742A OF / CFA JFA CONSULTING LA POSSESSION

Niveau	Diplôme	Spécialité	Cursus 1 an	Total
5	TH3-T	ASSISTANT(E) COMMERCIALE	9	9
	Total TH3-T		9	9
Total Niv 5			9	9
3	TH5-T	AGENT DE PROPLETE ET D'HYGIENE	1	1
	Total TH5-T		1	1
Total Niv 3			1	1
Total Site Formation			10	10

T5 - Répartition des apprentis par diplômes et spécialités préparés - Situation au 31/12/2020

9741744C OF / CFA IMA ECOLE DE COMEDIE MUSICALE

Niveau	Diplôme	Spécialité	Cursus 1 an	1ère année cursus en 2 ans	Total
5	TH3-T	MANAGER D'UNITE MARCHANDE	1	1	2
	Total TH3-T		1	1	2
Total Niv 5			1	1	2
Total Site Formation			1	1	2

T5 - Répartition des apprentis par diplômes et spécialités préparés - Situation au 31/12/2020

9741746E OF / CFA IN'FORMA SAINT-PAUL

Niveau	Diplôme	Spécialité	1ère année cursus en 2 ans	2ème année cursus en 3 ans	3ème année cursus en 3 ans	Total
5	BTS	NEGOCIATION ET DIGITALISATION DE LA RELATION CLIENT	1			1
	Total BTS		1			1
Total Niv 5			1			1
4	BACPRO	COMMERCE		2	1	3
	Total BACPRO			2	1	3
Total Niv 4				2	1	3
3	CAP	EMPLOY.VENTE : PRDTS ALIMENTAIRES	2			2
	Total CAP		2			2
Total Niv 3			2			2
Total Site Formation			3	2	1	6

T5 - Répartition des apprentis par diplômes et spécialités préparés - Situation au 31/12/2020

9741748G OF / CFA ESSENSYS FCOI SAINT-LEU

Niveau	Diplôme	Spécialité	Cursus 1 an	Total
4	TH4-T	COMPTABLE ASSISTANT(E)	2	2
		VENDEUR CONSEIL EN MAGASIN	7	7
	Total TH4-T		9	9
Total Niv 4			9	9
Total Site Formation			9	9

T5 - Répartition des apprentis par diplômes et spécialités préparés - Situation au 31/12/2020

9741749H OF / CFA CONCEPT FORMATION SAINTE-CLOTILDE

Niveau	Diplôme	Spécialité	1ère année cursus en 2 ans	Total
5	BTS	COMPTABILITE ET GESTION	7	7
		GEST. TRANSP. & LOGIST. ASSOCIEE	5	5
	Total BTS		12	12
Total Niv 5			12	12
Total Site Formation			12	12

T5 - Répartition des apprentis par diplômes et spécialités préparés - Situation au 31/12/2020

9741750J OF / CFA LA FASHION BOUTIQUE SAINT-PIERRE

Niveau	Diplôme	Spécialité	2ème année cursus en 3 ans	Total
4	BACPRO	ESTHETIQUE COSMETIQUE PARFUMERIE	5	5
	Total BACPRO		5	5
Total Niv 4			5	5
Total Site Formation			5	5

T5 - Répartition des apprentis par diplômes et spécialités préparés - Situation au 31/12/2020

9741753M OF / CFA ALCO FORMATIONS SAINT-DENIS

Niveau	Diplôme	Spécialité	Cursus 1 an	1ère année cursus en 2 ans	Total
5	TH3-T	ASSISTANT DE DIRECTION	3		3
		MANAGER D'UNITE MARCHANDE		5	5
	Total TH3-T		3	5	8
Total Niv 5			3	5	8
4	TH4-T	VENDEUR CONSEIL EN MAGASIN	2		2
	Total TH4-T		2		2
Total Niv 4			2		2
Total Site Formation			5	5	10

T5 - Répartition des apprentis par diplômes et spécialités préparés - Situation au 31/12/2020

9741754N OF/CFA ATOUS SERVICES ENTREPRISES ET FORMATION

Niveau	Diplôme	Spécialité	1ère année cursus en 2 ans	2ème année cursus en 2 ans	2ème année cursus en 3 ans	3ème année cursus en 3 ans	Total
4	TH4-T	SECRETAIRE ASSISTANT(E)				1	1
		SECRETAIRE COMPTABLE				1	1
		VENDEUR CONSEIL EN MAGASIN			1		1
	Total TH4-T				1	2	3
Total Niv 4					1	2	3
3	CAP	ACCOMPAG. EDUCATIF PETITE ENFANCE		5			5
		Total CAP		5			5
	TH5-T	ASSISTANT VIE FAMILLES	1				1
		Total TH5-T	1				1
Total Niv 3			1	5			6
Total Site Formation			1	5	1	2	9

T5 - Répartition des apprentis par diplômes et spécialités préparés - Situation au 31/12/2020

9741755P OF / CFA START SECURITE FORMATION PITNO SAINT-LEU

Niveau	Diplôme	Spécialité	Cursus 1 an	1ère année cursus en 2 ans	Total
5	TH3-T	MANAGER D'UNITE MARCHANDE		5	5
	Total TH3-T			5	5
Total Niv 5				5	5
4	TH4-T	VENDEUR CONSEIL EN MAGASIN	5		5
	Total TH4-T		5		5
Total Niv 4			5		5
Total Site Formation			5	5	10

T5 - Répartition des apprentis par diplômes et spécialités préparés - Situation au 31/12/2020

9741756R OF / CFA FORM C' PRO SAINT-DENIS

Niveau	Diplôme	Spécialité	Cursus 1 an	1ère année cursus en 2 ans	2ème année cursus en 2 ans	Total
5	TH3-T	MANAGER D'UNITE MARCHANDE	4	12		16
	Total TH3-T		4	12		16
Total Niv 5			4	12		16
4	TH4-T	VENDEUR CONSEIL EN MAGASIN			5	5
	Total TH4-T				5	5
Total Niv 4					5	5
3	TH5-T	EMPLOYE CCIAL MAGASIN			3	3
	Total TH5-T				3	3
Total Niv 3					3	3
Total Site Formation			4	12	8	24

T5 - Répartition des apprentis par diplômes et spécialités préparés - Situation au 31/12/2020

9741757S OF / CFA INSTITUT DE FORMATION METIERS

Niveau	Diplôme	Spécialité	1ère année cursus en 2 ans	Total
3	CAP	ESTHETIQUE COSMETIQUE PARFUMERIE	3	3
	Total CAP		3	3
Total Niv 3			3	3
Total Site Formation			3	3

T5 - Répartition des apprentis par diplômes et spécialités préparés - Situation au 31/12/2020

9741758T OF / CFA AFOI SAINT-DENIS

Niveau	Diplôme	Spécialité	Cursus 1 an	Total
5	TH3-T	NEGOCIATEUR TECHNICO CCIAL	1	1
		Total TH3-T	1	1
Total Niv 5			1	1
Total Site Formation			1	1

T5 - Répartition des apprentis par diplômes et spécialités préparés - Situation au 31/12/2020

9741760V OF / CFA IFSEC OI SAINT-DENIS

Niveau	Diplôme	Spécialité	Cursus 1 an	Total
3	TH5-X	ASSIST VIE DEPENDANCE HANDICAP	48	48
		Total TH5-X	48	48
Total Niv 3			48	48
Total Site Formation			48	48

T5 - Répartition des apprentis par diplômes et spécialités préparés - Situation au 31/12/2020

9741761W OF / CFA GENIUS FORMATION SAINT-ANDRE

Niveau	Diplôme	Spécialité	Cursus 1 an	Total
3	TH5-T	EMPLOYE ADMINISTRATIF D'ACCUEIL	14	14
	Total TH5-T		14	14
Total Niv 3			14	14
Total Site Formation			14	14

T5 - Répartition des apprentis par diplômes et spécialités préparés - Situation au 31/12/2020

9741770F OF / CFA AREFPI RAVINE DES CABRIS

Niveau	Diplôme	Spécialité	1ère année cursus en 2 ans	Total
4	BP	PEINTRE-APPLICATEUR DE REVETEMENT	1	1
	Total BP		1	1
Total Niv 4			1	1
3	CAP	METIERS PLATRE ET ISOLATION	4	4
	Total CAP		4	4
Total Niv 3			4	4
Total Site Formation			5	5

T5 - Répartition des apprentis par diplômes et spécialités préparés - Situation au 31/12/2020

9741771G OF / CFA EXIMUS FORMATION

Niveau	Diplôme	Spécialité	Cursus 1 an	Total
3	TH5-T	AGENT MEDIATION INFO SERVICES	7	7
		Total TH5-T	7	7
Total Niv 3			7	7
Total Site Formation			7	7

T5 - Répartition des apprentis par diplômes et spécialités préparés - Situation au 31/12/2020

9741772H OF / CFA AZOT FORMATION SAINT-PAUL

Niveau	Diplôme	Spécialité	Cursus 1 an	Total
5	TH3-T	ASSISTANT(E) RH	1	1
	Total TH3-T		1	1
Total Niv 5			1	1
Total Site Formation			1	1

T5 - Répartition des apprentis par diplôme et spécialité préparés Récapitulatif Organisme Gestionnaire

Direction Régionale de l'Agriculture et de la Forêt

Niveau	Diplôme	Spécialité	Cursus 1 an	1ère année cursus en 2 ans	2ème année cursus en 2 ans	2ème année cursus en 3 ans	3ème année cursus en 3 ans	Total
6	Licence	AGRI BIOLOG PN CONSEIL CERTF CCIA	10					10
	Total Licence		10					10
Total Niv 2			10					10
5	BTS AG	AGRO-PROD VEGETALES		12	7			19
		AMENAGEMENTS PAYSAGERS		5				5
		PRODUCTIONS ANIMALES		16	10			26
		SCIENCES ET TECHNOLOGIES DES ALIMENTS SPE ALIMENTS ET PROCESSUS TECHNOLOGIQUES (BTSA)		5	8			13
	Total BTS AG			38	25			63
	TH3-X	RESP SECTEUR SERVICES PERSONNE		4				4
Total TH3-X			4				4	
Total Niv 3				42	25			67
4	BACPRO	BIO-INDUSTRIES DE TRANSFORMATION				4		4
	Total BACPRO					4		4
	BAC PRO AC	TECHN CONSEIL VENTE EN ALIMENTATION SPE PRODUITS ALIMENTAIRES				5	11	16

T5 - Répartition des apprentis par diplôme et spécialité préparés Récapitulatif Organisme Gestionnaire

Niveau	Diplôme	Spécialité	Cursus 1 an	1ère année cursus en 2 ans	2ème année cursus en 2 ans	2ème année cursus en 3 ans	3ème année cursus en 3 ans	Total
	Total BAC PRO AG					5	11	16
4	BPA	AMENAGEMENTS PAYSAGERS		4	6			10
		RESPONSABLE D'ENTREPRISE AGRICOLE		34	32			66
	Total BPA			38	38			76
	TH4-AG	TECHNICIEN AGRICOLE		10	6			16
		TECHNICIEN JARDINS ESPACES VERTS		6	4			10
	Total TH4-AG			16	10			26
Total Niv 4				54	48	9	11	122
3	CAPA	AGRICULTURES DES REGIONS CHAUDES		17	28			45
		JARDINIER PAYSAGISTE		12	6			18
		METIERS DE L'AGRICULTURE		17	11			28
		OPERATEUR EN INDUSTRIES AGROALIM SPE TRANSF DE PRODUITS ALIMENT		13	15			28
		PALEFRENIER SOIGNEUR		3	1			4
	Total CAPA			62	61			123
	BPA5	TPA / POLYCULTURE ELEVAGE		4	3			7
		TPH HORTIC ORNEMENTALE LEGUMIERE		15	6			21
		TRANSFO ALIM TRANSFO PROD ALIM		12				12
Total BPA5			31	9			40	

T5 - Répartition des apprentis par diplôme et spécialité préparés Récapitulatif Organisme Gestionnaire

Niveau	Diplôme	Spécialité	Cursus 1 an	1ère année cursus en 2 ans	2ème année cursus en 2 ans	2ème année cursus en 3 ans	3ème année cursus en 3 ans	Total
3	TH5-T	OUVRIER DU PAYSAGE		4				4
	Total TH5-T			4				4
	CSA NIV 5	TRACTEURS ET MACHINES AGRICOLES - UTILISATION ET MAINTENANCE	6					6
	Total CSA NIV 5		6					6
	BAPAAT	CPJEPS	14					14
	Total BAPAAT		14					14
Total Niv 5			20	97	70			187
Total Organisme Gestionnaire			30	193	143	9	11	386

T5 - Répartition des apprentis par diplôme et spécialité préparés Récapitulatif Organisme Gestionnaire

Chambre des Métiers et de l'Artisanat

Niveau	Diplôme	Spécialité	Cursus 1 an	1ère année cursus en 2 ans	2ème année cursus en 2 ans	1ère année cursus en 3 ans	2ème année cursus en 3 ans	3ème année cursus en 3 ans	Total
6	Licence	OPTIQUE PROFESSIONNELLE	8						8
	Total Licence		8						8
Total Niv 2			8						8
5	BTS	AMENAGEMENT FINITION		8					8
		DIETETIQUE		6					6
		ELECTROTECHNIQUE		10	5				15
		MAINT.VEHIC.AUTO OPT. VEHIC.PART.		13	8				21
		METIERS DES SERV. A L'ENVIRONNEMENT		4					4
		OPTICIEN LUNETIER		37	17				54
	Total BTS			78	30				108
	TH3-C	GESTIONNAIRE UNITE COMMERCIALE		4					4
	Total TH3-C			4					4
	TH3-T	GEOMETRE ET TRAVAUX PUBLICS		2	4				6
Total TH3-T			2	4				6	
BM	COIFFEUR		4					4	
Total BM			4					4	
Total Niv 3				88	34				122

T5 - Répartition des apprentis par diplôme et spécialité préparés

Récapitulatif Organisme Gestionnaire

Niveau	Diplôme	Spécialité	Cursus 1 an	1ère année cursus en 2 ans	2ème année cursus en 2 ans	1ère année cursus en 3 ans	2ème année cursus en 3 ans	3ème année cursus en 3 ans	Total	
4	BACPRO	MAINT.VEHIC.AUTO OPT. VEHIC.PART.				5	33	6	44	
		MAINT.VEHIC.OPT VEHIC.TRANS.ROUT				5	10	3	18	
		METIERS DE L'ELECTRICITE ET DE SES ENVIRONNEMENTS CONNECTES				7	6	6	19	
		OUVRAGES DU BATIMENT METALLERIE				3	6	3	12	
		REPARATION DES CARROSSERIES				1	14	1	16	
		TRAVAUX PUBLICS				5		5	10	
	Total BACPRO						26	69	24	119
	BP	BOUCHER				3				3
		BOULANGER		10	9					19
		CHARCUTIER-TRAITEUR		2	1					3
		COIFFURE		31	25					56
		ELECTRICIEN(NE)		12	17					29
		ESTHETIQUE COSMETIQUE PARFUMERIE		12	10					22
		INSTALLATEUR DEPANNEUR EN FROID ET CONDITIONNEMENT AIR		11	9					20
		MACON		11	9					20
MENUISIER			7	5					12	
MENUISIER ALUMINIUM-VERRE			10	4					14	

T5 - Répartition des apprentis par diplôme et spécialité préparés

Récapitulatif Organisme Gestionnaire

Niveau	Diplôme	Spécialité	Cursus 1 an	1ère année cursus en 2 ans	2ème année cursus en 2 ans	1ère année cursus en 3 ans	2ème année cursus en 3 ans	3ème année cursus en 3 ans	Total	
4	BP	METALLIER		7	4				11	
		MONTEUR INSTALLATIONS GENIE CLIM. ET SANITAIRE		10	4				14	
		PEINTRE-APPLICATEUR DE REVETEMENT		15	11				26	
		PREPARATEUR EN PHARMACIE		96	49				145	
	Total BP				234	160				394
	TH4-T	INFOGRAPHISTE METTEUR EN PAGE			7	6				13
		TECH INTERV FROID CCIAL CLIMATISA			2	5				7
		TECHNICIEN DES RESEAUX CABLES DE COMMUNICATIONS	4							4
		TECHNICIEN EN LOGISTIQUE D'ENTREPOSAGE			4	4				8
	Total TH4-T			4	13	15				32
	TH4-X	CONSEILLER SERVICES EN ELECTRODOMESTIQUE ET MULTIMEDIA		7						7
		TECHN SERV ELECTRODOM CONNECTE		4						4
		VENDEUR ELECTRODOM MULTIMEDIA		3						3
	Total TH4-X			14						14
	BTM	ASS DIRIGEANT ENTREPRISE ARTISANALE (ADEA)		3						3
		PATISSIER CONFISEUR GLACIER TRAIT			2	6				8

T5 - Répartition des apprentis par diplôme et spécialité préparés Récapitulatif Organisme Gestionnaire

Niveau	Diplôme	Spécialité	Cursus 1 an	1ère année cursus en 2 ans	2ème année cursus en 2 ans	1ère année cursus en 3 ans	2ème année cursus en 3 ans	3ème année cursus en 3 ans	Total
4	BTM	PROTHESISTE DENTAIRE				1	1	3	5
	Total BTM		3	2	6	1	1	3	16
Total Niv 4			21	249	181	27	70	27	575
3	CAP	AGENT DE PROPRETE ET D'HYGIENE		8	4				12
		BOUCHER		19	21				40
		BOULANGER		71	33				104
		CARRELEUR MOSAISTE		8	11				19
		CHARCUTIER-TRAITEUR		21	5				26
		CHARPENTIER BOIS		5	2				7
		CONSTR. RESEAUX CANALISATIONS TP		1	6				7
		CONSTRUCTEUR DE ROUTES		1	2				3
		CONSTRUCTEUR OUV.BAT.ALU.VER.M.S.		20	11				31
		ELECTRICIEN(NE)		23	20				43
		ESTHETIQUE COSMETIQUE PARFUMERIE		24	14				38
		ETANCHEUR BATIMENT TP		4	3				7
		FLEURISTE		7	2				9
		GLACIER FABRICANT		2	2				4
		INSTALLATEUR EN FROID ET CONDITIONNEMENT D'AIR		19	18				37
MACON		56	33				89		

T5 - Répartition des apprentis par diplôme et spécialité préparés Récapitulatif Organisme Gestionnaire

Niveau	Diplôme	Spécialité	Cursus 1 an	1ère année cursus en 2 ans	2ème année cursus en 2 ans	1ère année cursus en 3 ans	2ème année cursus en 3 ans	3ème année cursus en 3 ans	Total
3	CAP	MAINTENANCE DE BATIMENTS DE COLLECTIVITES		20	7				27
		MAINT.MAT. OPT.MAT.TP MANUTENTION		4	3				7
		MAINT.VEHIC.AUTO OPT. VEHIC.PART.		43	24				67
		MAINT.VEHIC.OPT MOTOCYCLES		7	3				10
		MAINT.VEHIC.OPT VEHIC.TRANS.ROUT		8	9				17
		MENUISIER FABRICT MEN MOB AGENCMT		21	6				27
		METIERS DE LA COIFFURE		58	52				110
		METIERS PLATRE ET ISOLATION		7	4				11
		MONTEUR INSTALLATIONS SANITAIRES		14	13				27
		OPERATEUR/OPERATRICE LOGISTIQUE		14	11				25
		PATISSIER		84	57				141
		PEINTRE-APPLICATEUR DE REVETEMENT		23	13				36
		PEINTURE EN CARROSSERIE		14	12				26
		REPARATION DES CARROSSERIES		10	11				21
		SELLERIE GENERALE		4	3				7
SERIGRAPHIE INDUSTRIELLE		6	2				8		

T5 - Répartition des apprentis par diplôme et spécialité préparés Récapitulatif Organisme Gestionnaire

Niveau	Diplôme	Spécialité	Cursus 1 an	1ère année cursus en 2 ans	2ème année cursus en 2 ans	1ère année cursus en 3 ans	2ème année cursus en 3 ans	3ème année cursus en 3 ans	Total	
3	CAP	SERRURERIE-METALLERIE		34	28				62	
		Total CAP		660	445				1 105	
	MC5	BOULANGERIE SPECIALISEE (MC5)	18							18
		PATIS.GLACE.CHOC.CONFIS.SP (MC5)	27							27
		Total MC5	45						45	
	DIV-5	AMBULANCIER	7						7	
		Total DIV-5	7						7	
	TH5-M	AUXILIAIRE EN PROTHESE DENTAIRE			5					5
		PREPARATEUR(TRICE) VENDEUR(SE) BOUCHERIE				1				1
		PREPARATEUR(TRICE) VENDEUR(SE) CHARCUTERIE TRAITEUR			5	2				7
		VENDEUR EN BOULANGERIE- PATISSERIE	18							18
		Total TH5-M	18	10	3				31	
	TH5-T	INSTALLATEUR DE RESEAUX CABLES DE COMMUNICATION	21							21
		MENUISIER POSEUR INSTALLATEUR			3	3				6
		Total TH5-T	21	3	3				27	
	TH5-X	PIZZAIOLO/PIZZAIOLA	7							7
		Total TH5-X	7						7	

T5 - Répartition des apprentis par diplôme et spécialité préparés Récapitulatif Organisme Gestionnaire

Niveau	Diplôme	Spécialité	Cursus 1 an	1ère année cursus en 2 ans	2ème année cursus en 2 ans	1ère année cursus en 3 ans	2ème année cursus en 3 ans	3ème année cursus en 3 ans	Total
Total Niv 5			98	673	451				1 222
Total Organisme Gestionnaire			127	1 010	666	27	70	27	1 927

T5 - Répartition des apprentis par diplôme et spécialité préparés Récapitulatif Organisme Gestionnaire

Chambre de Commerce et d'Industrie

Niveau	Diplôme	Spécialité	Cursus 1 an	1ère année cursus en 2 ans	2ème année cursus en 2 ans	3ème année cursus en 3 ans	Total	
7	DSCG	COMPTABILITE ET GESTION		9	6		15	
	Total DSCG			9	6		15	
	TH1-C	MANAGER ACHATS ET SUPPLY CHAIN		13	13		26	
	Total TH1-C			13	13		26	
	TH1-X	EXPERT RESEAUX INFRASTR SECURITE			5	5		10
		MANAGER DES RH			25	13		38
		MANAGER ET ENTREPRENEURIAT DE PROJETS NUMERIQUES			9	8		17
Total TH1-X			39	26		65		
Total Niv 1				61	45		106	
6	DCG	COMPTABILITE ET GESTION			16	14	30	
	Total DCG				16	14	30	
	Licence	RESP PFEUILLE CLIENT CABNT EXPERT	29				29	
	Total Licence		29				29	
	TH2-C	CHEF PROJET MARKETING INTERNET		19				19
CONCEPTEUR DE SYSTEMES D'INFORMATION		10				10		

T5 - Répartition des apprentis par diplôme et spécialité préparés

Récapitulatif Organisme Gestionnaire

Niveau	Diplôme	Spécialité	Cursus 1 an	1ère année cursus en 2 ans	2ème année cursus en 2 ans	3ème année cursus en 3 ans	Total	
6	TH2-C	RESPONSABLE EN COMMERCE EXTERIEUR (ESCE)	23				23	
		RESPONSABLE LOGISTIQUE	10				10	
		RESPONSABLE MANAGER DISTRIBUTION	29				29	
		RESPONSABLE QUALITE SECURITE SURETE ENVIRONNEMENT		17	18		35	
		RESP UNITE PROD ET PROJET IND		12	12		24	
	Total TH2-C			91	29	30		150
	TH2-X	CONSULTANT RECRUTEMENT	9					9
		RESPONSABLE GESTION RH	51					51
	Total TH2-X			60				60
	Total Niv 2			180	29	46	14	269
5	BTS	ASSISTANCE TECHNIQUE D'INGENIEUR		11			11	
		COMMUNICATION		11			11	
		GESTION DE LA PME		48	28		76	
		MAINT.SYST. OPTA SYSTEMES DE PRODUCTION		21	21		42	
		NEGOCIATION ET DIGITALISATION DE LA RELATION CLIENT		30	17		47	
		SUPPORT A L'ACTION MANAGERIALE		27	37		64	
	Total BTS			148	103		251	

T5 - Répartition des apprentis par diplôme et spécialité préparés Récapitulatif Organisme Gestionnaire

Niveau	Diplôme	Spécialité	Cursus 1 an	1ère année cursus en 2 ans	2ème année cursus en 2 ans	3ème année cursus en 3 ans	Total	
5	TH3-C	ASSISTANT DE DIRECTION	50				50	
		GESTIONNAIRE UNITE COMMERCIALE		77	15		92	
		TECHNICIEN SUP RESEAUX TELECOMS		16	13		29	
			Total TH3-C	50	93	28		171
	TH3-T	CONDUCTEUR DE TRAVAUX PUBLICS ROUTES CANALISATIONS			2	2		4
		CONDUCTEUR TAVAUX DU BATIMENT			14	10		24
		GESTIONNAIRE DE PAIE	11					11
		TECHNICIEN SUP METHOD EXPLOIT LOGISTIQUE			23	8		31
		TECH SUP TRANSPORT TERREST MARCHD			2	7		9
		TEC SUP MAINTENANCE INDUSTRIELLE			12			12
			Total TH3-T	11	53	27		91
	Total Niv 3			61	294	158		513
	4	BACPRO	LOGISTIQUE				13	13
		Total BACPRO			13	13		
BP		ARTS DE LA CUISINE		15	14		29	
		ARTS DU SERVICE ET COMMERCIALISATION EN RESTAURATION		9	7		16	
		Total BP		24	21		45	

T5 - Répartition des apprentis par diplôme et spécialité préparés Récapitulatif Organisme Gestionnaire

Niveau	Diplôme	Spécialité	Cursus 1 an	1ère année cursus en 2 ans	2ème année cursus en 2 ans	3ème année cursus en 3 ans	Total	
4	MC4	TECHNICIEN EN RESEAUX ELECTRIQUES	7				7	
	Total MC4		7				7	
	TH4-C	VENDEUR CONSEIL UNITE CCIALE	96				96	
	Total TH4-C		96				96	
	TH4-T	SECRETAIRE ASSISTANT MEDICO-SOCIAL		16				16
		SECRETAIRE COMPTABLE			18			18
		TECHNICIEN EN LOGISTIQUE D'ENTREPOSAGE		16				16
Total TH4-T		32	18			50		
Total Niv 4			135	42	21	13	211	
3	CAP	AGENT POLYVALENT DE RESTAURATION			48		48	
		COMMERCIALISATION SERVICES HOTELERIE CAFE RESTAU.		26	26		52	
		CONDUCTEUR ROUTIER MARCHANDISES		15	13		28	
		CUISINE		74	62		136	
		PATISSIER		5			5	
		PROD.SERV.REST. (RAPID,COLL,CAFE)		73			73	
	Total CAP			193	149		342	
MC5	CUISINIER DESSERTS RESTAU. (MC5)	9				9		

T5 - Répartition des apprentis par diplôme et spécialité préparés Récapitulatif Organisme Gestionnaire

Niveau	Diplôme	Spécialité	Cursus 1 an	1ère année cursus en 2 ans	2ème année cursus en 2 ans	3ème année cursus en 3 ans	Total
		Total MC5	9				9
3	TH5-T	AGENT MAGASINIER	11				11
		Total TH5-T	11				11
Total Niv 5			20	193	149		362
Total Organisme Gestionnaire			396	619	419	27	1 461

T5 - Répartition des apprentis par diplôme et spécialité préparés Récapitulatif Organisme Gestionnaire

CFA Académique

Niveau	Diplôme	Spécialité	Cursus 1 an	1ère année cursus en 2 ans	2ème année cursus en 2 ans	1ère année cursus en 3 ans	2ème année cursus en 3 ans	3ème année cursus en 3 ans	Total
5	BTS	ASSURANCE		1					1
		BANQUE, CONSEILLER DE CLIENTELE (PARTICULIERS)			7				7
		BATIMENT		2					2
		COMPTABILITE ET GESTION		8					8
		DEVELOPPEMENT ET REALISATION BOIS		1					1
		GESTION DE LA PME		2					2
		GEST. TRANSP. & LOGIST. ASSOCIEE		3					3
		MAINT.SYST. OPTA SYSTEMES DE PRODUCTION				1			1
		MANAGEMENT COMMERC. OPERATIONNEL		15					15
		METIERS DE L'EAU		1					1
		PROFESSIONS IMMOBILIERES		23	3				26
		SERVICES ET PRESTATIONS DES SECTEURS SANITAIRE ET SOCIAL		2	12				14
		SUPPORT A L'ACTION MANAGERIALE		2					2
		SYST. CONSTRUCTIFS BOIS & HABITAT		1					1
TECHNICO-COMMERCIAL				1			1		

T5 - Répartition des apprentis par diplôme et spécialité préparés Récapitulatif Organisme Gestionnaire

Niveau	Diplôme	Spécialité	Cursus 1 an	1ère année cursus en 2 ans	2ème année cursus en 2 ans	1ère année cursus en 3 ans	2ème année cursus en 3 ans	3ème année cursus en 3 ans	Total	
		Total BTS		61	24				85	
		Total Niv 3		61	24				85	
4	BACPRO	ACCUEIL - RELATION CLIENTS USAGERS					1		1	
		COMMERCE					2		2	
		ESTHETIQUE COSMETIQUE PARFUMERIE						1	1	
		GESTION-ADMINISTRATION						2	2	
		INTERV. SUR PATRIMOINE BATI OPT.C					4		4	
		MAINTENANCE EQUIPEMENTS INDUST.					2	1	3	
		MAINT.VEHIC.AUTO OPT. VEHIC.PART.						1	1	
		PILOTE DE LIGNE DE PRODUCTION					1	4		5
		Total BACPRO					1	13	5	19
	MC4	TECH.ENERG.RENOUV.A EN.ELECTRIQUE	3							3
TECH.ENERG.RENOUV.B EN.THERMIQUE		5							5	
		Total MC4	8						8	
		Total Niv 4	8			1	13	5	27	
3	CAP	AGENT DE PROPLETE ET D'HYGIENE		3	2				5	
		CHARPENTIER BOIS			3				3	

T5 - Répartition des apprentis par diplôme et spécialité préparés Récapitulatif Organisme Gestionnaire

Niveau	Diplôme	Spécialité	Cursus 1 an	1ère année cursus en 2 ans	2ème année cursus en 2 ans	1ère année cursus en 3 ans	2ème année cursus en 3 ans	3ème année cursus en 3 ans	Total
3	CAP	CONDUCT ENGIN TVX PUB. CARRIERES			1				1
		CONSTRUCTEUR BOIS			1				1
		COUVREUR			2				2
		MAINT.VEHIC.AUTO OPT. VEHIC.PART.			2				2
		METIERS DE LA BLANCHISSERIE		9	4				13
	Total CAP			12	15				27
	MC5	EMPLOYE BARMAN (MC5)	6						6
		PATIS.GLACE.CHOC.CONFIS.SP . (MC5)	8						8
	Total MC5		14						14
	Total Niv 5			14	12	15			
Total Organisme Gestionnaire			22	73	39	1	13	5	153

T5 - Répartition des apprentis par diplôme et spécialité préparés Récapitulatif Organisme Gestionnaire

CFA privé

Niveau	Diplôme	Spécialité	1ère année cursus en 2 ans	2ème année cursus en 2 ans	Total
6	DCG	COMPTABILITE ET GESTION		13	13
	Total DCG			13	13
Total Niv 2				13	13
5	BTS	COMPTABILITE ET GESTION	20	12	32
		GESTION DE LA PME	15	10	25
		MANAGEMENT COMMERC. OPERATIONNEL	18	8	26
		NOTARIAT	7		7
		TOURISME	15	21	36
Total BTS		75	51	126	
Total Niv 3			75	51	126
Total Organisme Gestionnaire			75	64	139

T5 - Répartition des apprentis par diplôme et spécialité préparés Récapitulatif Organisme Gestionnaire

CFA Sport Réunion / AP Run Formation

Niveau	Diplôme	Spécialité	Cursus 1 an	Total
4	BP JEPS	ACT GYMNIQUES FORME ET FORCE	3	3
		ACTIVITES AQUATIQUES NATATION	4	4
		ACTIVITES PHYSIQUES POUR TOUS	2	2
		SPECIALITE LOISIRS TOUS PUBLICS	16	16
	Total BP JEPS		25	25
Total Niv 4			25	25
3	BAPAAT	CPJEPS	48	48
	Total BAPAAT		48	48
Total Niv 5			48	48
Total Organisme Gestionnaire			73	73

T5 - Répartition des apprentis par diplôme et spécialité préparés Récapitulatif Organisme Gestionnaire

Université

Niveau	Diplôme	Spécialité	Cursus 1 an	2ème année cursus en 2 ans	Total
7	MASTER	DROIT PUBLIC		6	6
		GESTION DES RESSOURCES HUMAINES		31	31
		INFORMATIQUE		5	5
		MANAGEMENT ET ADMINISTRATION DES ENTREPRISES		1	1
		MARKETING VENTE		8	8
		MONNAIE BANQUE FINANCE ASSURANCE		10	10
		RISQUES ET ENVIRONNEMENT		5	5
		TOURISME		5	5
	Total MASTER			71	71
Total Niv 1				71	71
6	Licence	AGRONOMIE	9		9
		ASSURANCE BQ FCE CHARGE CLIENTELE	13		13
		BTP GENIE CIVIL ET CONSTRUCTION	18		18
		CHARGE DE COMMUNICATION	12		12
		COMMERCE ET DISTRIBUTION	25		25
		COMMERCIALISATION DE PRODUITS ET SERVICES	22		22

T5 - Répartition des apprentis par diplôme et spécialité préparés Récapitulatif Organisme Gestionnaire

Niveau	Diplôme	Spécialité	Cursus 1 an	2ème année cursus en 2 ans	Total
6	Licence	ENERGETIQ ENVIRONT GENIE CLIMATIQ	23		23
		GESTION COMPTABILITE PAIE	11		11
		INFORMATIQ CONCEPT DEVPT TEST LOG	15		15
		MANAGEMENT ET GESTION DES ORGANISATIONS	49		49
		METIERS DE L'ANIMATION SOCIALE, SOCIO-EDUCATIVE ET SOCIOCULTURELLE	23		23
		METIERS DU TOURISME ET DS LOISIRS	13		13
		METIERS IND MECATRONIQUE ROBOTIQUE	49		49
		MT ORGANISATION DE LA MAINTENANCE	7		7
Total Licence			289		289
Total Niv 2			289		289
5	DUT	GEA GEST. MANAGMT ORGANISATIONS		15	15
		RESEAUX ET TELECOMMUNICATIONS		11	11
	Total DUT				26
Total Niv 3				26	26
Total Organisme Gestionnaire			289	97	386

T5 - Répartition des apprentis par diplôme et spécialité préparés Récapitulatif Organisme Gestionnaire

Organismes de formation - CFA

Niveau	Diplôme	Spécialité	Cursus 1 an	1ère année cursus en 2 ans	2ème année cursus en 2 ans	1ère année cursus en 3 ans	2ème année cursus en 3 ans	3ème année cursus en 3 ans	Total	
7	TH1-X	EXPERT(E) EN SECURITE DIGITALE	7						7	
		MANAGER DE PROJET	5		39				44	
		MANAGER ETS CENTRE PROFIT	3	68	44				115	
		MANAGER STRATEJ PERFORMANC CCIALE		8	4				12	
	Total TH1-X			15	76	87				178
Total Niv 1			15	76	87				178	
6	DCG	COMPTABILITE ET GESTION		10					10	
	Total DCG			10					10	
	Licence	MANAGEMENT UNITES COMMERCIALES	51						51	
	Total Licence			51					51	
	TH2-C	RESPONSABLE LOGISTIQUE	7						7	
	Total TH2-C			7					7	
	TH2-X	ADMINISTRATEUR SYSTEMES RESEAUX			20	8				28
		CHEF DE PROJET DIGITAL				6				6
CONCEPTEUR COMMUNICATION VISUELLE		27							27	
RESP DE COMMUNICATION PUBLICITE		35							35	

T5 - Répartition des apprentis par diplôme et spécialité préparés Récapitulatif Organisme Gestionnaire

Niveau	Diplôme	Spécialité	Cursus 1 an	1ère année cursus en 2 ans	2ème année cursus en 2 ans	1ère année cursus en 3 ans	2ème année cursus en 3 ans	3ème année cursus en 3 ans	Total	
6	TH2-X	RESP DEVPT ET PILOTAGE COMMERCIAL	33						33	
		RESPONSABLE DE ZONE IMPORT-EXPORT	25						25	
		RESPONSABLE MARKETING COMMERCIAL	5	5	10				20	
		RESPONSABLE RESSOURCES HUMAINES	16						16	
		RESPONS OP EN GESTION ENTREPRISE	68						68	
		RESP OPERATIONNEL D'ACTIVITE	28		22				50	
		RESP STRATEJ MRKT DEVPT CCIAL OMN	21						21	
	Total TH2-X			258	25	46				329
	TH2-R	RESPONSABLE DU DVPT DES AFFAIRES	11						11	
	Total TH2-R			11						11
	26T	CONCEPTEUR DEVELOPPEUR D'APPLICATIONS		19	1				20	
Total 26T				19	1				20	
Total Niv 2			327	54	47				428	
5	BTS	ASSURANCE		27					27	
		BATIMENT		9					9	
		COMPTABILITE ET GESTION		17	4				21	
		ELECTROTECHNIQUE		1					1	

T5 - Répartition des apprentis par diplôme et spécialité préparés

Récapitulatif Organisme Gestionnaire

Niveau	Diplôme	Spécialité	Cursus 1 an	1ère année cursus en 2 ans	2ème année cursus en 2 ans	1ère année cursus en 3 ans	2ème année cursus en 3 ans	3ème année cursus en 3 ans	Total	
5	BTS	GESTION DE LA PME		79	3				82	
		GEST. TRANSP. & LOGIST. ASSOCIEE		5					5	
		MANAGEMENT COMMERC. OPERATIONNEL		30					30	
		NEGOCIATION ET DIGITALISATION DE LA RELATION CLIENT		50					50	
	Total BTS				218	7				225
	TH3-T	ASSISTANT DE DIRECTION	3	8			2			13
		ASSISTANT(E) COMMERCIALE	55	9	27					91
		ASSISTANT(E) RH	30							30
		CONSEILLER INTERTION PROFES	3							3
		DESIGNER WEB	15							15
		FORMATEUR PROFESS ADULTES	20							20
		MANAGER D'UNITE MARCHANDE	220	404	20	1	1			646
		NEGOCIATEUR TECHNICO CCIAL	25							25
		RESPONSABLE PETITE MOY STRUCTURE	25							25
		TECHNICIEN SUP METHOD EXPLOIT LOGISTIQUE		12						12
	Total TH3-T		396	433	47	3	1			880
	TH3-X	ASSISTANT DE DIRECTION	32							32

T5 - Répartition des apprentis par diplôme et spécialité préparés Récapitulatif Organisme Gestionnaire

Niveau	Diplôme	Spécialité	Cursus 1 an	1ère année cursus en 2 ans	2ème année cursus en 2 ans	1ère année cursus en 3 ans	2ème année cursus en 3 ans	3ème année cursus en 3 ans	Total	
5	TH3-X	GEST ADMN VENTES RELATION CCIALE	16	82	11				109	
		Total TH3-X	48	82	11				141	
Total Niv 3			444	733	65	3	1		1 246	
4	BACPRO	ACCUEIL - RELATION CLIENTS USAGERS					3		3	
		COMMERCE					28	4	32	
		ESTHETIQUE COSMETIQUE PARFUMERIE					5		5	
		Total BACPRO					36	4	40	
	BP	COIFFURE		13	3				16	
		ESTHETIQUE COSMETIQUE PARFUMERIE		1					1	
		MACON		2					2	
		PEINTRE-APPLICATEUR DE REVETEMENT		1					1	
	Total BP				17	3			20	
	TH4-T	COMPTABLE ASSISTANT(E)	2							2
		MEDIAT SOCIAL ACCES DROIT SERVIC	12							12
		SECRETAIRE ASSISTANT(E)	18					1		19
		SECRETAIRE ASSISTANT MEDICO-SOCIAL	3							3
		SECRETAIRE COMPTABLE	3	3					1	7
TECHNICIEN EN LOGISTIQUE D'ENTREPOSAGE			1						1	

T5 - Répartition des apprentis par diplôme et spécialité préparés Récapitulatif Organisme Gestionnaire

Niveau	Diplôme	Spécialité	Cursus 1 an	1ère année cursus en 2 ans	2ème année cursus en 2 ans	1ère année cursus en 3 ans	2ème année cursus en 3 ans	3ème année cursus en 3 ans	Total	
4	TH4-T	VENDEUR CONSEIL EN MAGASIN	506	140	6		1		653	
	Total TH4-T		544	144	6		1	2	697	
	TH4-X	SECRETAIRE MEDICAL(E)	17						17	
	Total TH4-X		17						17	
	BP JEPS	ACTIVITES PHYSIQUES POUR TOUS	10							10
		SPECIALITE LOISIRS TOUS PUBLICS	15	15						30
Total BP JEPS		25	15						40	
Total Niv 4			586	176	9		37	6	814	
3	CAP	ACCOMPAG. EDUCATIF PETITE ENFANCE		18	89				107	
		AGENT DE PROPLETE ET D'HYGIENE			21				21	
		COMMERCIALISATION SERVICES HOTELERIE CAFE RESTAU.		45	6				51	
		CONDUCT. INSTALLATIONS PRODUCTION			1				1	
		CUISINE			83	8			91	
		ELECTRICIEN(NE)			3				3	
		EMPLOY.VENTE : PRDTS ALIMENTAIRES			12	1			13	
		EMPL.VENTE SP. : SERVIC.CLIENTELE			6	6			12	

T5 - Répartition des apprentis par diplôme et spécialité préparés

Récapitulatif Organisme Gestionnaire

Niveau	Diplôme	Spécialité	Cursus 1 an	1ère année cursus en 2 ans	2ème année cursus en 2 ans	1ère année cursus en 3 ans	2ème année cursus en 3 ans	3ème année cursus en 3 ans	Total	
3	CAP	ESTHETIQUE COSMETIQUE PARFUMERIE		7	4				11	
		INSTALLATEUR EN FROID ET CONDITIONNEMENT D'AIR			3				3	
		MACON		9	26				35	
		MAINT.VEHIC.AUTO OPT. VEHIC.PART.		1	2				3	
		METIERS DE LA COIFFURE		10	19				29	
		METIERS PLATRE ET ISOLATION		4					4	
		SERIGRAPHIE INDUSTRIELLE			4				4	
		SERRURERIE-METALLERIE		1					1	
	Total CAP				200	189				389
	MC5	SOMMELLERIE (MC5)	14							14
	Total MC5			14						14
	DIV-5	AES ACCOMPAGNEMENT VIE A DOMICILE	5							5
		AES ACCOMP. VIE STRUCT. COLLECT	14							14
	Total DIV-5			19						19
	TH5-T	AGENT DE PROPLETE ET D'HYGIENE	133							133
		AGENT DE RESTAURATION	43	7						50
AGENT ENTRETIEN BATIMENT		8							8	
AGENT MAGASINIER		4	3						7	

T5 - Répartition des apprentis par diplôme et spécialité préparés Récapitulatif Organisme Gestionnaire

Niveau	Diplôme	Spécialité	Cursus 1 an	1ère année cursus en 2 ans	2ème année cursus en 2 ans	1ère année cursus en 3 ans	2ème année cursus en 3 ans	3ème année cursus en 3 ans	Total	
3	TH5-T	AGENT MEDIATION INFO SERVICES	110						110	
		ASSISTANT VIE FAMILLES	78	1					79	
		CONDUCTEUR DU TRANSPORT ROUTIER MARCHANDISES SUR PORTEUR	10							10
		CONDUCT TRANSPORT COMMUN ROUTE	17							17
		CUISINIER	3	14	4					21
		EMPLOYE ADMINISTRATIF D'ACCUEIL	14							14
		EMPLOYE CCIAL MAGASIN	38	1	3					42
		SERVEUR	3	8	2					13
	Total TH5-T			461	34	9				504
	BAPAAT	CPJEPS	10							10
	Total BAPAAT			10						10
	TH5-X	ASSIST VIE DEPENDANCE HANDICAP	48							48
	Total TH5-X			48						48
Total Niv 5			552	234	198				984	
Total Organisme Gestionnaire			1 924	1 273	406	3	38	6	3 650	

T5 - Répartition des apprentis par diplôme et spécialité préparés - Récapitulatif Département

Niveau	Diplôme	Spécialité	Cursus 1 an	1ère année cursus en 2 ans	2ème année cursus en 2 ans	1ère année cursus en 3 ans	2ème année cursus en 3 ans	3ème année cursus en 3 ans	Total	
7	DSCG	COMPTABILITE ET GESTION		9	6				15	
		Total DSCG		9	6				15	
	MASTER		DROIT PUBLIC			6				6
			GESTION DES RESSOURCES HUMAINES			31				31
			INFORMATIQUE			5				5
			MANAGEMENT ET ADMINISTRATION DES ENTREPRISES			1				1
			MARKETING VENTE			8				8
			MONNAIE BANQUE FINANCE ASSURANCE			10				10
			RISQUES ET ENVIRONNEMENT			5				5
		Total MASTER			71				71	
	TH1-C	MANAGER ACHATS ET SUPPLY CHAIN		13	13				26	
		Total TH1-C		13	13				26	
	TH1-X		EXPERT(E) EN SECURITE DIGITALE	7						7
			EXPERT RESEAUX INFRASTR SECURITE		5	5				10
			MANAGER DE PROJET	5		39				44
			MANAGER DES RH		25	13				38

T5 - Répartition des apprentis par diplôme et spécialité préparés - Récapitulatif Département

Niveau	Diplôme	Spécialité	Cursus 1 an	1ère année cursus en 2 ans	2ème année cursus en 2 ans	1ère année cursus en 3 ans	2ème année cursus en 3 ans	3ème année cursus en 3 ans	Total	
7	TH1-X	MANAGER ET ENTREPRENEURIAT DE PROJETS NUMERIQUES		9	8				17	
		MANAGER ETS CENTRE PROFIT	3	68	44				115	
		MANAGER STRATEJ PERFORMANC CCIALE		8	4				12	
	Total TH1-X		15	115	113				243	
Total Niv 7			15	137	203				355	
6	DCG	COMPTABILITE ET GESTION		10	29			14	53	
	Total DCG			10	29			14	53	
	Licence	AGRI BIOLOG PN CONSEIL CERTF CCIA	10							10
		AGRONOMIE	9							9
		ASSURANCE BQ FCE CHARGE CLIENTELE	13							13
		BTP GENIE CIVIL ET CONSTRUCTION	18							18
		CHARGE DE COMMUNICATION	12							12
		COMMERCE ET DISTRIBUTION	25							25
		COMMERCIALISATION DE PRODUITS ET SERVICES	22							22
		ENERGETIQ ENVIRONT GENIE CLIMATIQ	23							23
		GESTION COMPTABILITE PAIE	11							11
INFORMATIQ CONCEPT DEVPT TEST LOG	15							15		

T5 - Répartition des apprentis par diplôme et spécialité préparés - Récapitulatif Département

Niveau	Diplôme	Spécialité	Cursus 1 an	1ère année cursus en 2 ans	2ème année cursus en 2 ans	1ère année cursus en 3 ans	2ème année cursus en 3 ans	3ème année cursus en 3 ans	Total	
6	Licence	MANAGEMENT ET GESTION DES ORGANISATIONS	49						49	
		MANAGEMENT UNITES COMMERCIALES	51						51	
		METIERS DE L'ANIMATION SOCIALE, SOCIO-EDUCATIVE ET SOCIOCULTURELLE	23						23	
		METIERS DU TOURISME ET DS LOISIRS	13						13	
		METIERS IND MECATRONIQUE ROBOTIQUE	49						49	
		MT ORGANISATION DE LA MAINTENANCE	7						7	
		OPTIQUE PROFESSIONNELLE	8						8	
		RESP PFEUILLE CLIENT CABNT EXPERT	29						29	
	Total Licence			387						387
	TH2-C	CHEF PROJET MARKETING INTERNET	19							19
		CONCEPTEUR DE SYSTEMES D'INFORMATION	10							10
		RESPONSABLE EN COMMERCE EXTERIEUR (ESCE)	23							23
		RESPONSABLE LOGISTIQUE	17							17
RESPONSABLE MANAGER DISTRIBUTION		29							29	
RESPONSABLE QUALITE SECURITE SURETE ENVIRONNEMENT				17	18				35	

T5 - Répartition des apprentis par diplôme et spécialité préparés - Récapitulatif Département

Niveau	Diplôme	Spécialité	Cursus 1 an	1ère année cursus en 2 ans	2ème année cursus en 2 ans	1ère année cursus en 3 ans	2ème année cursus en 3 ans	3ème année cursus en 3 ans	Total	
6	TH2-C	RESP UNITE PROD ET PROJET IND		12	12				24	
		Total TH2-C	98	29	30				157	
	TH2-X	ADMINISTRATEUR SYSTEMES RESEAUX			20	8				28
		CHEF DE PROJET DIGITAL				6				6
		CONCEPTEUR COMMUNICATION VISUELLE	27							27
		CONSULTANT RECRUTEMENT	9							9
		RESP DE COMMUNICATION PUBLICITE	35							35
		RESP DEVPT ET PILOTAGE COMMERCIAL	33							33
		RESPONSABLE DE ZONE IMPORT-EXPORT	25							25
		RESPONSABLE GESTION RH	51							51
		RESPONSABLE MARKETING COMMERCIAL	5	5	10					20
		RESPONSABLE RESSOURCES HUMAINES	16							16
		RESPONS OP EN GESTION ENTREPRISE	68							68
		RESP OPERATIONNEL D'ACTIVITE	28		22					50
		RESP STRATEJ MRKT DEVPT CCIAL OMN	21							21
	Total TH2-X	318	25	46					389	
TH2-R	RESPONSABLE DU DVPT DES AFFAIRES	11							11	

T5 - Répartition des apprentis par diplôme et spécialité préparés - Récapitulatif Département

Niveau	Diplôme	Spécialité	Cursus 1 an	1ère année cursus en 2 ans	2ème année cursus en 2 ans	1ère année cursus en 3 ans	2ème année cursus en 3 ans	3ème année cursus en 3 ans	Total
		Total TH2-R	11						11
6	26T	CONCEPTEUR DEVELOPPEUR D'APPLICATIONS		19	1				20
		Total 26T		19	1				20
Total Niv 6			814	83	106			14	1 017
5	BTS	AMENAGEMENT FINITION		8					8
		ASSISTANCE TECHNIQUE D'INGENIEUR		11					11
		ASSURANCE		28					28
		BANQUE, CONSEILLER DE CLIENTELE (PARTICULIERS)				7			7
		BATIMENT			11				11
		COMMUNICATION			11				11
		COMPTABILITE ET GESTION			45	16			61
		DEVELOPPEMENT ET REALISATION BOIS			1				1
		DIETETIQUE			6				6
		ELECTROTECHNIQUE			11	5			16
		GESTION DE LA PME			144	41			185
		GEST. TRANSP. & LOGIST. ASSOCIEE			8				8
		MAINT.SYST. OPTA SYSTEMES DE PRODUCTION			21	22			43
MAINT.VEHIC.AUTO OPT. VEHIC.PART.			13	8			21		
MANAGEMENT COMMERC. OPERATIONNEL			63	8			71		

T5 - Répartition des apprentis par diplôme et spécialité préparés - Récapitulatif Département

Niveau	Diplôme	Spécialité	Cursus 1 an	1ère année cursus en 2 ans	2ème année cursus en 2 ans	1ère année cursus en 3 ans	2ème année cursus en 3 ans	3ème année cursus en 3 ans	Total	
5	BTS	METIERS DE L'EAU		1					1	
		METIERS DES SERV. A L'ENVIRONNEMENT		4					4	
		NEGOCIATION ET DIGITALISATION DE LA RELATION CLIENT		80	17				97	
		NOTARIAT		7					7	
		OPTICIEN LUNETIER		37	17				54	
		PROFESSIONS IMMOBILIERES		23	3				26	
		SERVICES ET PRESTATIONS DES SECTEURS SANITAIRE ET SOCIAL		2	12				14	
		SUPPORT A L'ACTION MANAGERIALE		29	37				66	
		SYST. CONSTRUCTIFS BOIS & HABITAT		1					1	
		TECHNICO-COMMERCIAL				1			1	
	TOURISME			15	21				36	
	Total BTS				580	215				795
	BTS AG	AGRO-PROD VEGETALES			12	7				19
		AMENAGEMENTS PAYSAGERS			5					5
PRODUCTIONS ANIMALES				16	10				26	
SCIENCES ET TECHNOLOGIES DES ALIMENTS SPE ALIMENTS ET PROCESSUS TECHNOLOGIQUES (BTSA)				5	8				13	
Total BTS AG				38	25				63	
TH3-C	ASSISTANT DE DIRECTION		50						50	

T5 - Répartition des apprentis par diplôme et spécialité préparés - Récapitulatif Département

Niveau	Diplôme	Spécialité	Cursus 1 an	1ère année cursus en 2 ans	2ème année cursus en 2 ans	1ère année cursus en 3 ans	2ème année cursus en 3 ans	3ème année cursus en 3 ans	Total	
5	TH3-C	GESTIONNAIRE UNITE COMMERCIALE		81	15				96	
		TECHNICIEN SUP RESEAUX TELECOMS		16	13				29	
	Total TH3-C		50	97	28				175	
	TH3-T	ASSISTANT DE DIRECTION	3	8		2				13
		ASSISTANT(E) COMMERCIALE	55	9	27					91
		ASSISTANT(E) RH	30							30
		CONDUCTEUR DE TRAVAUX PUBLICS ROUTES CANALISATIONS		2	2					4
		CONDUCTEUR TAVAUX DU BATIMENT		14	10					24
		CONSEILLER INTERTION PROFES	3							3
		DESIGNER WEB	15							15
		FORMATEUR PROFESS ADULTES	20							20
		GEOMETRE ET TRAVAUX PUBLICS		2	4					6
		GESTIONNAIRE DE PAIE	11							11
		MANAGER D'UNITE MARCHANDE	220	404	20	1	1			646
		NEGOCIATEUR TECHNICO CCIAL	25							25
RESPONSABLE PETITE MOY STRUCTURE	25							25		
TECHNICIEN SUP METHOD EXPLOIT LOGISTIQUE		35	8					43		

T5 - Répartition des apprentis par diplôme et spécialité préparés - Récapitulatif Département

Niveau	Diplôme	Spécialité	Cursus 1 an	1ère année cursus en 2 ans	2ème année cursus en 2 ans	1ère année cursus en 3 ans	2ème année cursus en 3 ans	3ème année cursus en 3 ans	Total	
5	TH3-T	TECH SUP TRANSPORT TERREST MARCHD		2	7				9	
		TEC SUP MAINTENANCE INDUSTRIELLE		12					12	
	Total TH3-T		407	488	78	3	1		977	
	TH3-X	ASSISTANT DE DIRECTION	32							32
		GEST ADMN VENTES RELATION CCIALE	16	82	11					109
		RESP SECTEUR SERVICES PERSONNE		4						4
	Total TH3-X		48	86	11					145
	BM	COIFFEUR		4						4
	Total BM			4						4
	DUT	GEA GEST. MANAGMT ORGANISATIONS			15					15
		RESEAUX ET TELECOMMUNICATIONS			11					11
Total DUT				26					26	
Total Niv 5			505	1 293	383	3	1		2 185	
4	BACPRO	ACCUEIL - RELATION CLIENTS USAGERS					4		4	
		BIO-INDUSTRIES DE TRANSFORMATION					4		4	
		COMMERCE					30	4	34	
		ESTHETIQUE COSMETIQUE PARFUMERIE					5	1	6	
		GESTION-ADMINISTRATION						2	2	

T5 - Répartition des apprentis par diplôme et spécialité préparés - Récapitulatif Département

Niveau	Diplôme	Spécialité	Cursus 1 an	1ère année cursus en 2 ans	2ème année cursus en 2 ans	1ère année cursus en 3 ans	2ème année cursus en 3 ans	3ème année cursus en 3 ans	Total	
4	BACPRO	INTERV. SUR PATRIMOINE BATI OPT.C					4		4	
		LOGISTIQUE						13	13	
		MAINTENANCE EQUIPEMENTS INDUST.					2	1	3	
		MAINT.VEHIC.AUTO OPT. VEHIC.PART.				5	33	7	45	
		MAINT.VEHIC.OPT VEHIC.TRANS.ROUT				5	10	3	18	
		METIERS DE L'ELECTRICITE ET DE SES ENVIRONNEMENTS CONNECTES				7	6	6	19	
		OUVRAGES DU BATIMENT METALLERIE				3	6	3	12	
		PILOTE DE LIGNE DE PRODUCTION				1	4		5	
		REPARATION DES CARROSSERIES				1	14	1	16	
		TRAVAUX PUBLICS				5		5	10	
	Total BACPRO					27	122	46	195	
	BAC PRO AG	TECHN CONSEIL VENTE EN ALIMENTATION SPE PRODUITS ALIMENTAIRES						5	11	16
	Total BAC PRO AG							5	11	16
BP	ARTS DE LA CUISINE			15	14				29	
	ARTS DU SERVICE ET COMMERCIALISATION EN RESTAURATION			9	7				16	
	BOUCHER				3				3	

T5 - Répartition des apprentis par diplôme et spécialité préparés - Récapitulatif Département

Niveau	Diplôme	Spécialité	Cursus 1 an	1ère année cursus en 2 ans	2ème année cursus en 2 ans	1ère année cursus en 3 ans	2ème année cursus en 3 ans	3ème année cursus en 3 ans	Total	
4	BP	BOULANGER		10	9				19	
		CHARCUTIER-TRAITEUR		2	1				3	
		COIFFURE		44	28				72	
		ELECTRICIEN(NE)		12	17				29	
		ESTHETIQUE COSMETIQUE PARFUMERIE		13	10				23	
		INSTALLATEUR DEPANNEUR EN FROID ET CONDITIONNEMENT AIR		11	9				20	
		MACON		13	9				22	
		MENUISIER		7	5				12	
		MENUISIER ALUMINIUM-VERRE		10	4				14	
		METALLIER		7	4				11	
		MONTEUR INSTALLATIONS GENIE CLIM. ET SANITAIRE		10	4				14	
		PEINTRE-APPLICATEUR DE REVETEMENT		16	11				27	
	PREPARATEUR EN PHARMACIE		96	49				145		
	Total BP				275	184				459
	BPA	AMENAGEMENTS PAYSAGERS			4	6				10
RESPONSABLE D'ENTREPRISE AGRICOLE				34	32				66	
Total BPA				38	38				76	
MC4	TECH.ENERG.RENOUV.A EN.ELECTRIQUE		3						3	
	TECH.ENERG.RENOUV.B EN.THERMIQUE		5						5	

T5 - Répartition des apprentis par diplôme et spécialité préparés - Récapitulatif Département

Niveau	Diplôme	Spécialité	Cursus 1 an	1ère année cursus en 2 ans	2ème année cursus en 2 ans	1ère année cursus en 3 ans	2ème année cursus en 3 ans	3ème année cursus en 3 ans	Total	
4	MC4	TECHNICIEN EN RESEAUX ELECTRIQUES	7						7	
		Total MC4	15						15	
	TH4-AG	TECHNICIEN AGRICOLE		10	6					16
		TECHNICIEN JARDINS ESPACES VERTS		6	4					10
		Total TH4-AG		16	10					26
	TH4-C	VENDEUR CONSEIL UNITE CCIALE	96							96
		Total TH4-C	96							96
	TH4-T		COMPTABLE ASSISTANT(E)	2						2
			INFOGRAPHISTE METTEUR EN PAGE		7	6				13
			MEDIAT SOCIAL ACCES DROIT SERVIC	12						12
			SECRETAIRE ASSISTANT(E)	18					1	19
			SECRETAIRE ASSISTANT MEDICO-SOCIAL	19						19
			SECRETAIRE COMPTABLE	3	21				1	25
			TECH INTERV FROID CCIAL CLIMATISA		2	5				7
			TECHNICIEN DES RESEAUX CABLES DE COMMUNICATIONS	4						4
			TECHNICIEN EN LOGISTIQUE D'ENTREPOSAGE	16	5	4				25
			VENDEUR CONSEIL EN MAGASIN	506	140	6		1		653
		Total TH4-T	580	175	21		1	2	779	

T5 - Répartition des apprentis par diplôme et spécialité préparés - Récapitulatif Département

Niveau	Diplôme	Spécialité	Cursus 1 an	1ère année cursus en 2 ans	2ème année cursus en 2 ans	1ère année cursus en 3 ans	2ème année cursus en 3 ans	3ème année cursus en 3 ans	Total	
4	TH4-X	CONSEILLER SERVICES EN ELECTRODOMESTIQUE ET MULTIMEDIA	7						7	
		SECRETAIRE MEDICAL(E)	17						17	
		TECHN SERV ELECTRODOM CONNECTE	4						4	
		VENDEUR ELECTRODOM MULTIMEDIA	3						3	
	Total TH4-X			31						31
	BP JEPS	ACT GYMNIQUES FORME ET FORCE	3							3
		ACTIVITES AQUATIQUES NATATION	4							4
		ACTIVITES PHYSIQUES POUR TOUS	12							12
		SPECIALITE LOISIRS TOUS PUBLICS	31	15						46
	Total BP JEPS			50	15					65
	BTM	ASS DIRIGEANT ENTREPRISE ARTISANALE (ADEA)	3							3
		PATISSIER CONFISEUR GLACIER TRAIT			2	6				8
		PROTHESISTE DENTAIRE					1	1	3	5
	Total BTM			3	2	6	1	1	3	16
Total Niv 4			775	521	259	28	129	62	1 774	
3	CAP	ACCOMPAG. EDUCATIF PETITE ENFANCE		18	89				107	
		AGENT DE PROPRETE ET D'HYGIENE		11	27				38	

T5 - Répartition des apprentis par diplôme et spécialité préparés - Récapitulatif Département

Niveau	Diplôme	Spécialité	Cursus 1 an	1ère année cursus en 2 ans	2ème année cursus en 2 ans	1ère année cursus en 3 ans	2ème année cursus en 3 ans	3ème année cursus en 3 ans	Total
3	CAP	AGENT POLYVALENT DE RESTAURATION			48				48
		BOUCHER		19	21				40
		BOULANGER		71	33				104
		CARRELEUR MOSAISTE		8	11				19
		CHARCUTIER-TRAITEUR		21	5				26
		CHARPENTIER BOIS		5	5				10
		COMMERCIALISATION SERVICES HOTELERIE CAFE RESTAU.		71	32				103
		CONDUCT ENGIN TVX PUB. CARRIERES				1			1
		CONDUCTEUR ROUTIER MARCHANDISES		15	13				28
		CONDUCT. INSTALLATIONS PRODUCTION		1					1
		CONSTR. RESEAUX CANALISATIONS TP		1	6				7
		CONSTRUCTEUR BOIS				1			1
		CONSTRUCTEUR DE ROUTES		1	2				3
		CONSTRUCTEUR OUV.BAT.ALU.VER.M.S.		20	11				31
		COUVREUR				2			2
		CUISINE		157	70				227
		ELECTRICIEN(NE)		26	20				46
EMPLOY.VENTE : PRDTS ALIMENTAIRES		12	1				13		

T5 - Répartition des apprentis par diplôme et spécialité préparés - Récapitulatif Département

Niveau	Diplôme	Spécialité	Cursus 1 an	1ère année cursus en 2 ans	2ème année cursus en 2 ans	1ère année cursus en 3 ans	2ème année cursus en 3 ans	3ème année cursus en 3 ans	Total
3	CAP	EMPL.VENTE SP. : SERVIC.CLIENTELE		6	6				12
		ESTHETIQUE COSMETIQUE PARFUMERIE		31	18				49
		ETANCHEUR BATIMENT TP		4	3				7
		FLEURISTE		7	2				9
		GLACIER FABRICANT		2	2				4
		INSTALLATEUR EN FROID ET CONDITIONNEMENT D'AIR		19	21				40
		MACON		65	59				124
		MAINTENANCE DE BATIMENTS DE COLLECTIVITES		20	7				27
		MAINT.MAT. OPT.MAT.TP MANUTENTION		4	3				7
		MAINT.VEHIC.AUTO OPT. VEHIC.PART.		44	28				72
		MAINT.VEHIC.OPT MOTOCYCLES		7	3				10
		MAINT.VEHIC.OPT VEHIC.TRANS.ROUT		8	9				17
		MENUISIER FABRICT MEN MOB AGENCMT		21	6				27
		METIERS DE LA BLANCHISSERIE		9	4				13
		METIERS DE LA COIFFURE		68	71				139
METIERS PLATRE ET ISOLATION		11	4				15		
MONTEUR INSTALLATIONS SANITAIRES		14	13				27		

T5 - Répartition des apprentis par diplôme et spécialité préparés - Récapitulatif Département

Niveau	Diplôme	Spécialité	Cursus 1 an	1ère année cursus en 2 ans	2ème année cursus en 2 ans	1ère année cursus en 3 ans	2ème année cursus en 3 ans	3ème année cursus en 3 ans	Total	
3	CAP	OPERATEUR/OPERATRICE LOGISTIQUE		14	11				25	
		PATISSIER		89	57				146	
		PEINTRE-APPLICATEUR DE REVETEMENT		23	13				36	
		PEINTURE EN CARROSSERIE		14	12				26	
		PROD.SERV.REST. (RAPID,COLL,CAFE)		73					73	
		REPARATION DES CARROSSERIES		10	11				21	
		SELLERIE GENERALE		4	3				7	
		SERIGRAPHIE INDUSTRIELLE		6	6				12	
		SERRURERIE-METALLERIE		35	28				63	
	Total CAP				1 065	798				1 863
	CAPA	AGRICULTURES DES REGIONS CHAUDES			17	28				45
		JARDINIER PAYSAGISTE			12	6				18
		METIERS DE L'AGRICULTURE			17	11				28
		OPERATEUR EN INDUSTRIES AGROALIM SPE TRANSF DE PRODUITS ALIMENT			13	15				28
		PALEFRENIER SOIGNEUR			3	1				4
Total CAPA				62	61				123	
MC5	BOULANGERIE SPECIALISEE (MC5)		18						18	
	CUISINIER DESSERTS RESTAU. (MC5)		9						9	

T5 - Répartition des apprentis par diplôme et spécialité préparés - Récapitulatif Département

Niveau	Diplôme	Spécialité	Cursus 1 an	1ère année cursus en 2 ans	2ème année cursus en 2 ans	1ère année cursus en 3 ans	2ème année cursus en 3 ans	3ème année cursus en 3 ans	Total	
3	MC5	EMPLOYE BARMAN (MC5)	6						6	
		PATIS.GLACE.CHOC.CONFIS.SP (MC5)	35						35	
		SOMMELLERIE (MC5)	14						14	
		Total MC5		82						82
	BPA5	TPA / POLYCULTURE ELEVAGE			4	3				7
		TPH HORTIC ORNEMENTALE LEGUMIERE			15	6				21
		TRANSFO ALIM TRANSFO PROD ALIM			12					12
		Total BPA5			31	9				40
	DIV-5	AES ACCOMPAGNEMENT VIE A DOMICILE		5						5
		AES ACCOMP. VIE STRUCT. COLLECT		14						14
		AMBULANCIER		7						7
		Total DIV-5		26						26
	TH5-M	AUXILIAIRE EN PROTHESE DENTAIRE			5					5
		PREPARATEUR(TRICE) VENDEUR(SE) BOUCHERIE				1				1
		PREPARATEUR(TRICE) VENDEUR(SE) CHARCUTERIE TRAITEUR			5	2				7
		VENDEUR EN BOULANGERIE- PATISSERIE		18						18
		Total TH5-M		18	10	3				31

T5 - Répartition des apprentis par diplôme et spécialité préparés - Récapitulatif Département

Niveau	Diplôme	Spécialité	Cursus 1 an	1ère année cursus en 2 ans	2ème année cursus en 2 ans	1ère année cursus en 3 ans	2ème année cursus en 3 ans	3ème année cursus en 3 ans	Total
3	TH5-T	AGENT DE PROPETE ET D'HYGIENE	133						133
		AGENT DE RESTAURATION	43	7					50
		AGENT ENTRETIEN BATIMENT	8						8
		AGENT MAGASINIER	15	3					18
		AGENT MEDIATION INFO SERVICES	110						110
		ASSISTANT VIE FAMILLES	78	1					79
		CONDUCTEUR DU TRANSPORT ROUTIER MARCHANDISES SUR PORTEUR	10						10
		CONDUCT TRANSPORT COMMUN ROUTE	17						17
		CUISINIER	3	14	4				21
		EMPLOYE ADMINISTRATIF D'ACCUEIL	14						14
		EMPLOYE CCIAL MAGASIN	38	1	3				42
		INSTALLATEUR DE RESEAUX CABLES DE COMMUNICATION	21						21
		MENUISIER POSEUR INSTALLATEUR		3	3				6
		OUVRIER DU PAYSAGE		4					4
		SERVEUR	3	8	2				13
Total TH5-T			493	41	12				546
	CSA NIV 5	TRACTEURS ET MACHINES AGRICOLES - UTILISATION ET MAINTENANCE	6						6
Total CSA NIV 5			6						6

T5 - Répartition des apprentis par diplôme et spécialité préparés - Récapitulatif Département

Niveau	Diplôme	Spécialité	Cursus 1 an	1ère année cursus en 2 ans	2ème année cursus en 2 ans	1ère année cursus en 3 ans	2ème année cursus en 3 ans	3ème année cursus en 3 ans	Total
3	BAPAAT	CPJEPS	72						72
	Total BAPAAT		72						72
	TH5-X	ASSIST VIE DEPENDANCE HANDICAP	48						48
		PIZZAIOLO/PIZZAIOLA	7						7
	Total TH5-X		55						55
Total Niv 3			752	1 209	883				2 844
Total Département			2 861	3 243	1 834	31	130	76	8 175

Rectorat de La Réunion
24, avenue Georges Brassens
CS 71003
97743 Saint-Denis Messag Cedex 9

Collection : Tableaux Statistiques
Titre : Effectifs d'apprentis au 31/12/2020 dans les sites de formation d'apprentis (CFA, UFA)
Juin 2022

Conception, réalisation, diffusion
Division des structures et des moyens
DSM4 - Statistiques et indicateurs de pilotage
sdeva@ac-reunion.fr

Directrice de la publication : Chantal MANES-BONNISSEAU, Rectrice de l'académie de La Réunion
Réalisation : Fabrice FLAVIGNE
Assistante de diffusion : Karine BUISSON DE LARICHAUDY

Impression : Rectorat de la Réunion – Division de la Logistique, Atelier de la reprographie
Tirage : 12 exemplaires

N° ISSN : 1771-3315