

LA CLASSIFICATION DES ORGANISMES VIVANTS

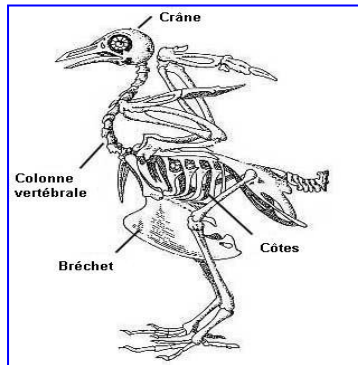
- ✗ classe : 6ème
- ✗ durée : 15 minutes

✗ la situation-problème

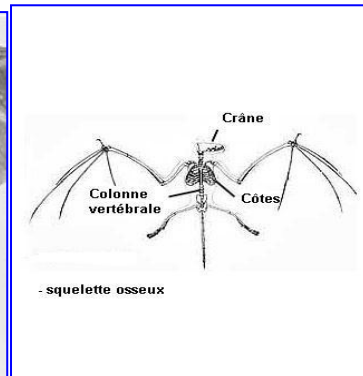
Brigitte demande à Nicolas, « sais-tu si la chauve-souris appartient au groupe de la souris ou à celui du merle ? »

✗ les supports de travail

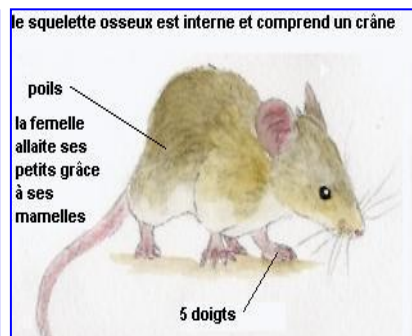
Classification partielle des animaux
Photographies de ces 3 animaux.



Merle pays (*Hypsipetes borbonica*)

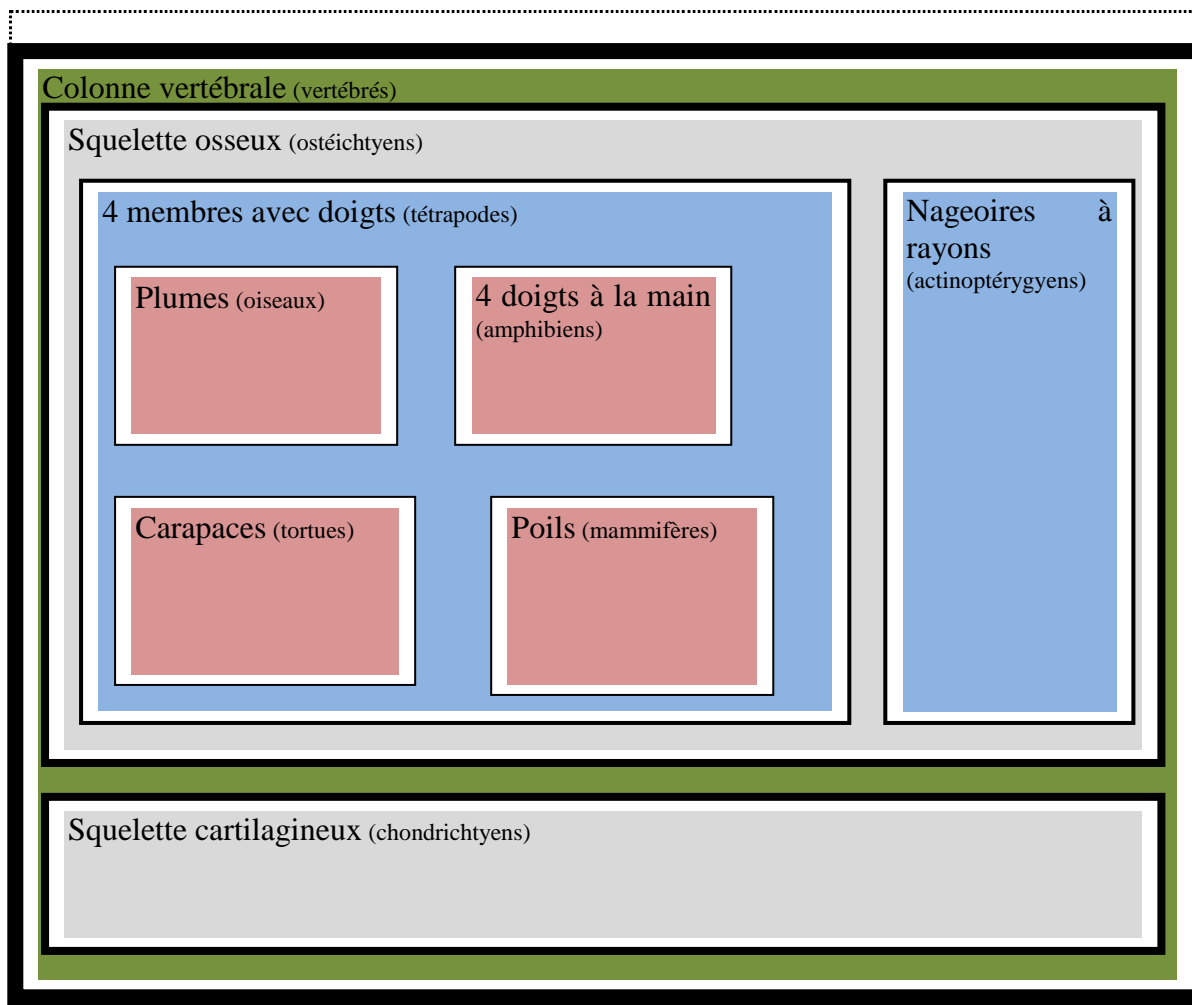


Chauve-souris commune (*Pipistrellus pipistrellus*)



Souris grise (*Mus domesticus*)

Classification partielle des animaux



✗ le(s) consigne(s) donnée(s) à l'élève

Utilise les documents ci-dessous pour aider Nicolas à répondre à Brigitte (en expliquant les étapes de ton raisonnement)

✗ dans la grille de référence

les domaines scientifiques de connaissances

- Le vivant.

Pratiquer une démarche scientifique ou technologique	les capacités à évaluer en situation	les indicateurs de réussite
<ul style="list-style-type: none"> • Observer, rechercher et organiser les informations. <p>Proposer une méthode, un calcul, une expérience, un outil adapté ; faire des essais.</p> <ul style="list-style-type: none"> • Communiquer à l'aide de langages ou d'outils scientifiques ou technologiques. 	<p>Extraire des documents les informations utiles.</p> <p>Utiliser une méthode</p> <p>Exprimer les résultats (ordre des étapes, démarche...).</p>	<p>Choisir les attributs nécessaires pour situer l'organisme vivant dans la classification actuelle</p> <p>Utiliser la classification actuelle Situer correctement les 3 organismes vivants dans la classification</p> <p>Savoir expliquer son raisonnement avec clarté Regarder si les organismes vivants sont situés dans le même groupe</p>

✗ dans le programme de la classe visée

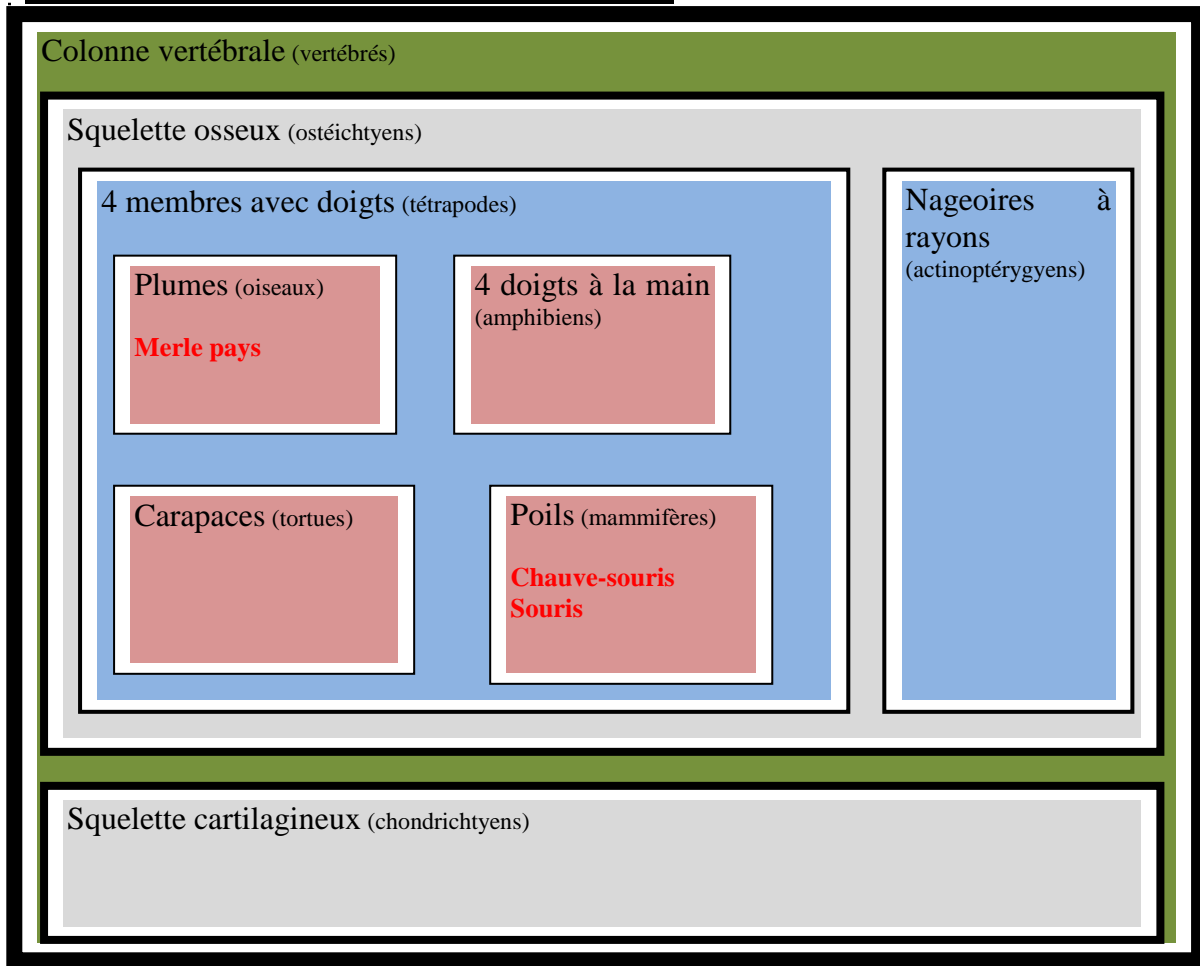
les connaissances	les capacités
Ces attributs définis par les scientifiques permettent de situer des organismes vivants dans la classification actuelle.	Observer, recenser et organiser l'information utile afin de replacer un organisme vivant de l'environnement proche dans la classification actuelle.

✗ les aides ou "coup de pouce"

<p>✗ aide à la démarche de résolution :</p> <p>Pour réussir, vous devez :</p> <ul style="list-style-type: none"> - Regarder les photographies ; - Choisir les bons attributs ; - Placer les 3 animaux dans leurs boîtes respectives - Répondre à Nicolas <p>✗ apport de savoir-faire :</p> <p>✗ apport de connaissances :</p>
--

✗ les réponses attendues

Classification partielle des animaux



La chauve-souris appartient au même groupe que la souris (celui des mammifères) car ils possèdent les mêmes attributs, notamment celui d'avoir des poils.

La chauve-souris n'appartient pas au même groupe que le merle pays car celui-ci possède des plumes.