



MODULE 2 LES CYCLONES

APPRENDS
LES BONS GESTES
EN T'AMUSANT !

OTÉ LA RÉUNION !
PRÉPARONS-NOUS
AUX CATASTROPHES

PARÉ
PAS PARÉ
croix-rouge française +

académie
La Réunion
RÉGION ACADÉMIQUE

croix-rouge française +
PIROI
+C GESTION DES CATASTROPHES **center**



SOMMAIRE



- J'OBSERVE
 - QU'EST-CE QU'UN CYCLONE ?
 - COMMENT SE MANIFESTE-T-IL ?
 - LE SAVAIS-TU ?
 - INCROYABLE !
 - ET LE CHANGEMENT CLIMATIQUE ?
 - LE RISQUE DE CYCLONE À LA RÉUNION
 - LE SAVAIS-TU ?
 - LES MESURES PRISES POUR FAIRE FACE AU RISQUE
 - COMMENT AGIR FACE AU RISQUE CYCLONIQUE ?
 - SOUVIENS-TOI DES BONS GESTES !
-
- LES EXERCICES SERONT À FAIRE SEUL OU EN CLASSE
 - N'HESITE PAS À PARTICIPER À L'ORAL



- A ton avis, que représentent ces images ?
- Où se sont passés ces évènements ?
- Présentent-ils des dangers ? Pour qui ?

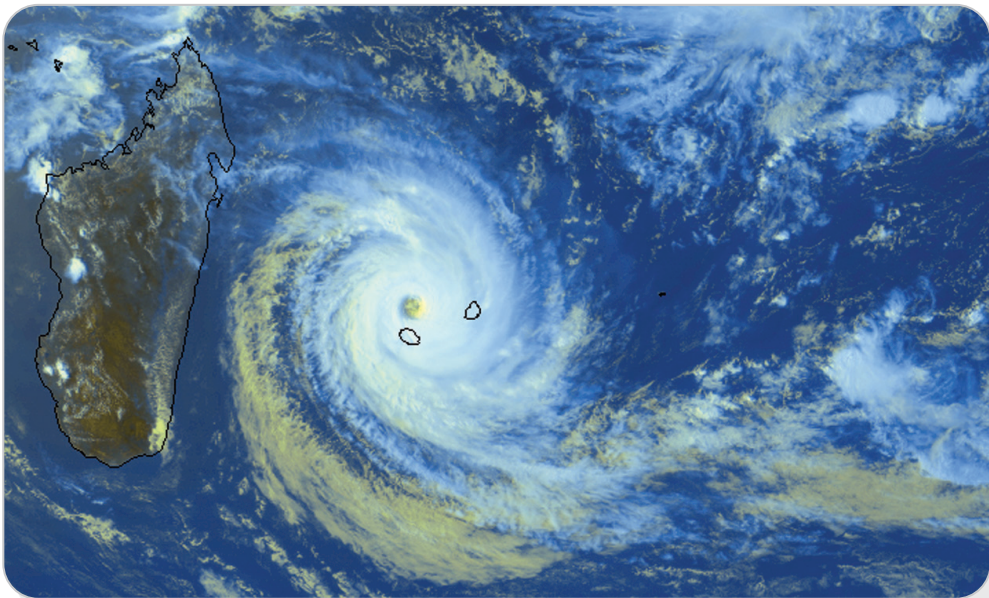


Image satellite du cyclone Dina (2002) - www.meteofrance.fr



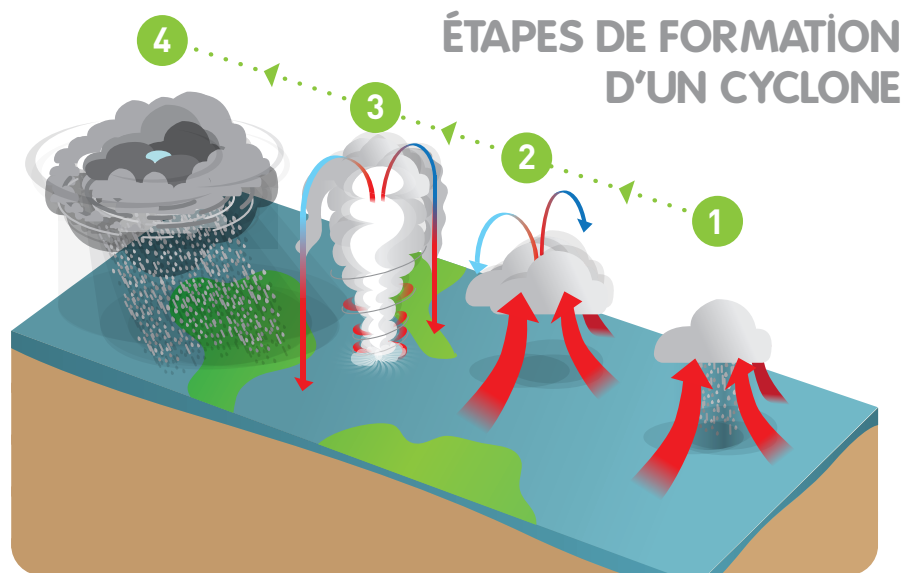
Cyclone Bejisa - Étang Saint-Paul (2014) - www.meteo-paris.com

QU'EST-CE QU'UN CYCLONE ?



Un cyclone est un **ensemble de nuages** très étendu en forme de disque qui se déplace en tournant sur lui-même. Il naît au-dessus des eaux chaudes tropicales.

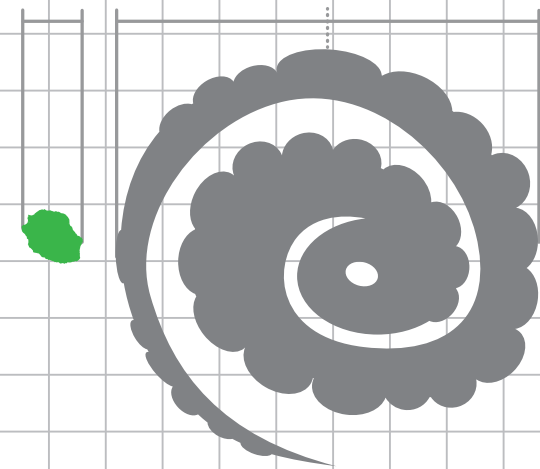
L'eau chaude des océans est le carburant qui apporte de l'énergie au cyclone. L'air chaud et humide qui s'en dégage s'élève rapidement dans le ciel, ce qui forme de puissants nuages. Au bout d'un certain temps (quelques jours en général), un œil peut apparaître au milieu des nuages. Le cyclone est alors formé. Il apporte des vents violents qui tournent autour de l'œil, dans le sens des aiguilles d'une montre dans l'hémisphère Sud.



INCROYABLE !

70 km

500 km



Le diamètre d'un cyclone fait en moyenne, entre 200 et 1 000 km. C'est bien plus que La Réunion qui fait environ 70 km de large. **Un cyclone est donc toujours plus étendu que La Réunion !**



Un cyclone se manifeste par des phénomènes extrêmes :

- Des **fortes pluies** qui peuvent entraîner des inondations, des mouvements de terrain, etc.
- Des **vents très violents**, qui peuvent changer brutalement de direction et projeter ou emporter des objets (arbres, toits de maisons, voitures, etc.)
- Des **fortes houles** (grosses vagues formées par le vent), qui peuvent entraîner des inondations en bord de mer
- Des **orages**, avec de la foudre, qui peuvent entraîner des incendies, des coupures d'électricité, etc.

On identifie le danger selon 4 **pictogrammes**. Lors d'un cyclone, seul le pictogramme de fortes houles est utilisé par Météo France qui diffuse des bulletins spécifiques. Ces bulletins passent sur le site internet de Météo France mais aussi à la télévision. Attention, ces événements peuvent également se produire en l'absence de cyclone.

EXERCICE

TRAVAIL COLLECTIF

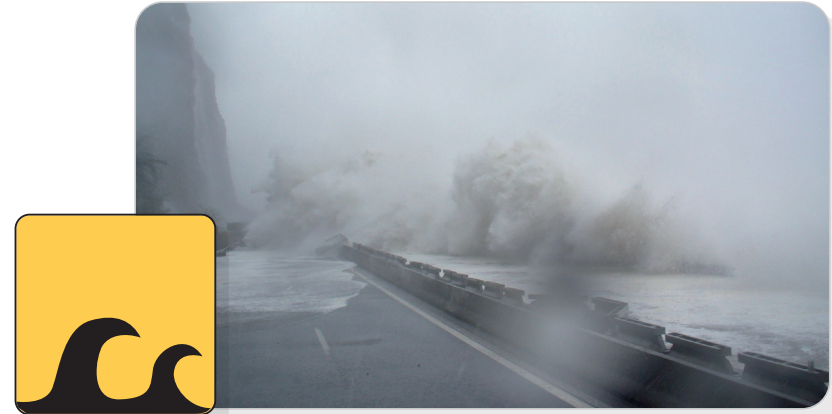
> À faire avec tes camarades



Retrouve la signification de chacun de ces **pictogrammes**



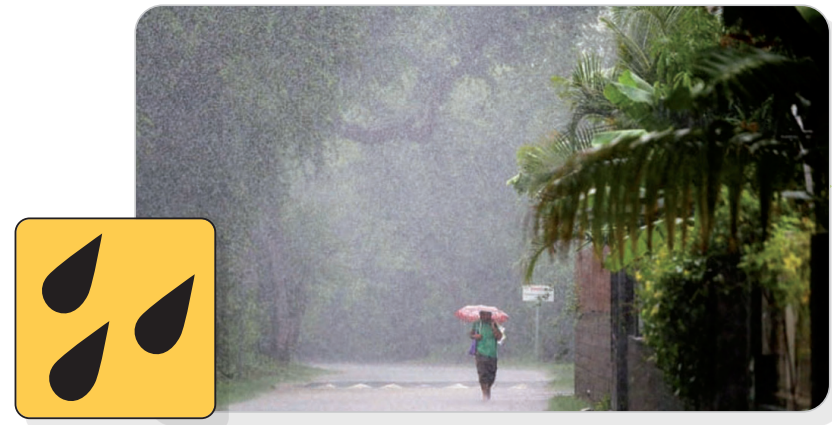
Saint-Pierre - Réunion (2017) - www.europe1.fr



Cyclone Gamède - Route du littoral (2007) - DEAL



Cyclone Dina - Barachois Saint-Denis (2002) - JIR



Tempête tropicale Daya - Sainte-Marie (2016) www.lpreunion.com



On mesure la force d'un cyclone par la vitesse de ses vents. Plus les vents sont rapides, plus le cyclone est intense. On appelle ces phénomènes de plusieurs façons, suivant la vitesse des vents :

NOM	Dépression tropicale	Tempête tropicale modérée	Forte tempête tropicale	Cyclone tropical	Cyclone tropical intense	Cyclone tropical très intense
VITESSE MOYENNE des vents en km/h entre :	51 et 62	63 et 88	89 et 117	118 et 165	166 et 212	Supérieur à 212

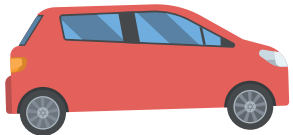
Tu peux ainsi constater que le nom « cyclone » est réservé aux phénomènes les plus forts, ceux dans lesquels les vents soufflent, en moyenne, à plus de 117 km/h... Quand les vents sont plus faibles, on parle de tempête tropicale ou de dépression tropicale.



E(HELLE DE VITESSES :



➔ Vitesse d'un homme qui marche : 5 km/h



➔ Vitesse maximale d'une voiture sur la quatre-voies: 110 km/h



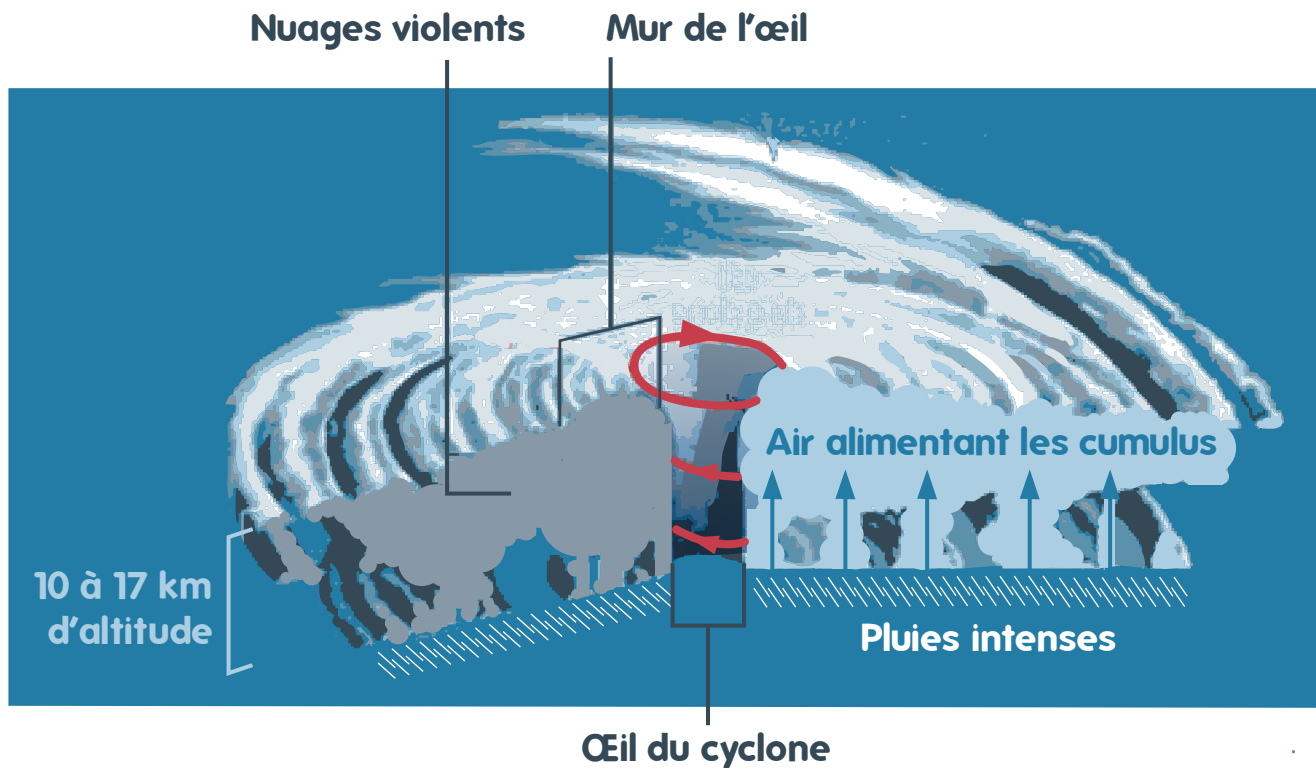
➔ Vitesse des vents du cyclone Dina : 277 km/h



➔ Vitesse d'une formule 1 : 300 km/h

Sur une voie rapide la vitesse d'une voiture est limitée à 110 km/h. Au cœur d'un cyclone, les rafales dépassent les 150 km/h. Attention, les vents peuvent être très forts, même pendant une forte tempête tropicale ! Un adulte ne peut pas rester debout lors d'une rafale de vent à 120 km/h.

À La Réunion, la plus puissante rafale mesurée a atteint 277 km/h. Elle a été enregistrée en janvier 2002 au piton Maïdo, lors du passage du cyclone Dina. Tu imagines ? C'est la vitesse d'une formule 1 !



Au centre d'un cyclone se trouve une zone de calme, sans nuage, qu'on appelle « œil ». Autour de lui, tournent très rapidement des nuages qui forment comme un mur. C'est là que se trouvent les vents les plus violents et les pluies les plus intenses.

Alors reste bien informé, ce n'est pas parce que tout devient paisible que le cyclone est parti... Nous sommes peut-être dans l'œil.



Comme toi, lorsque tu souffles sur la surface de l'eau, le vent forme de grosses vagues que l'on appelle la **houle**. Au cœur d'un cyclone, les vagues soulevées par le vent peuvent atteindre 10 à 20 mètres de hauteur.

Lors de son passage, le cyclone fait aussi monter le niveau de la mer. C'est ce qu'on appelle une **marée de tempête**.

Attention, la houle arrive généralement avant le cyclone. Ne va pas te promener sur le bord de mer, même avant le cyclone, l'océan est déchaîné, c'est dangereux !



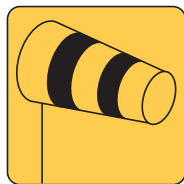
EXERCICE

TRAVAIL COLLECTIF

> À faire avec tes camarades



Observe ces images et relie le danger qui serait à l'origine de ces conséquences :



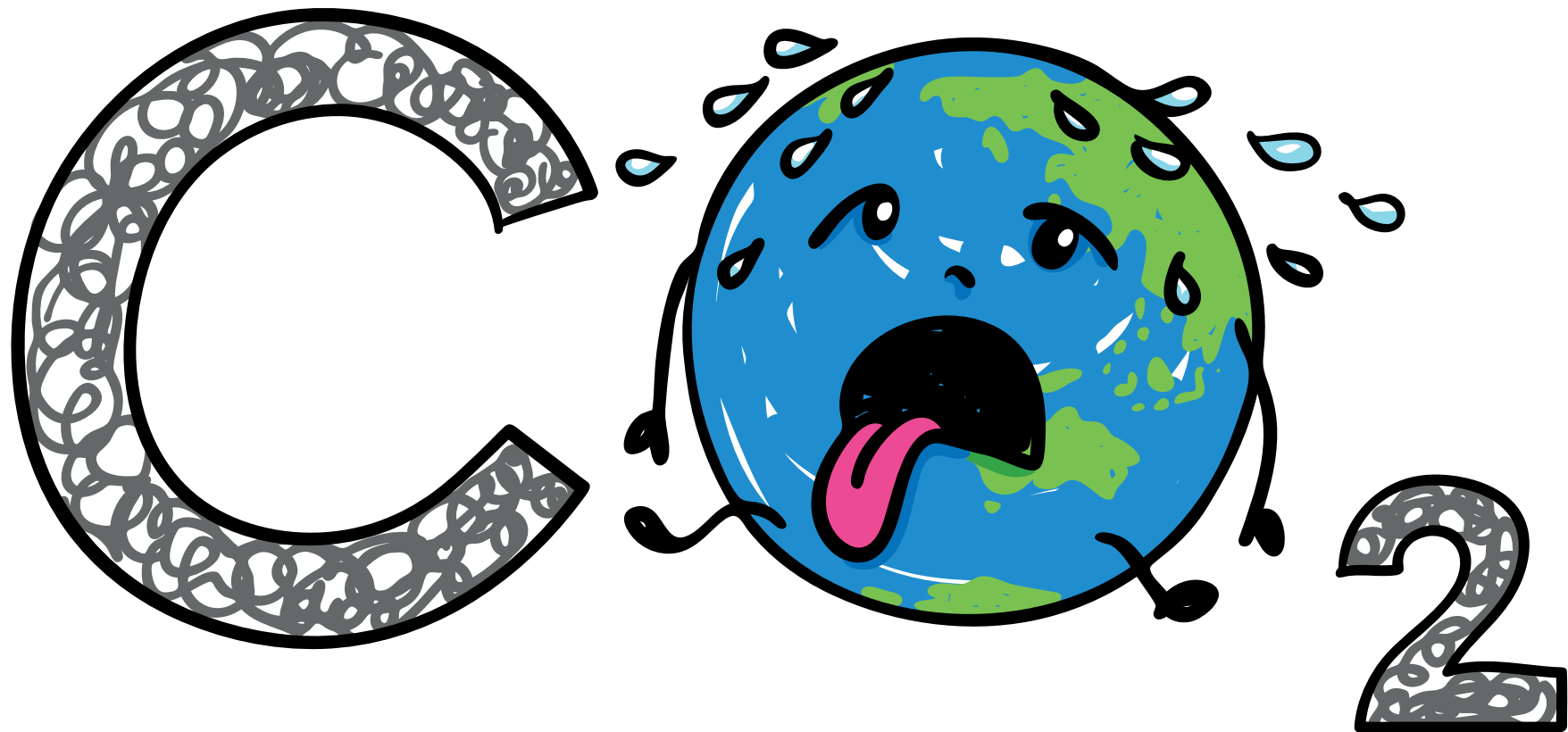


**Quels impacts
le changement climatique a
sur les cyclones ?**





Les scientifiques pensent que les cyclones ne seront pas plus nombreux, mais peut-être plus intenses. Avec le changement climatique, l'eau des océans devient de plus en plus chaude, ce qui rend les cyclones encore plus puissants.

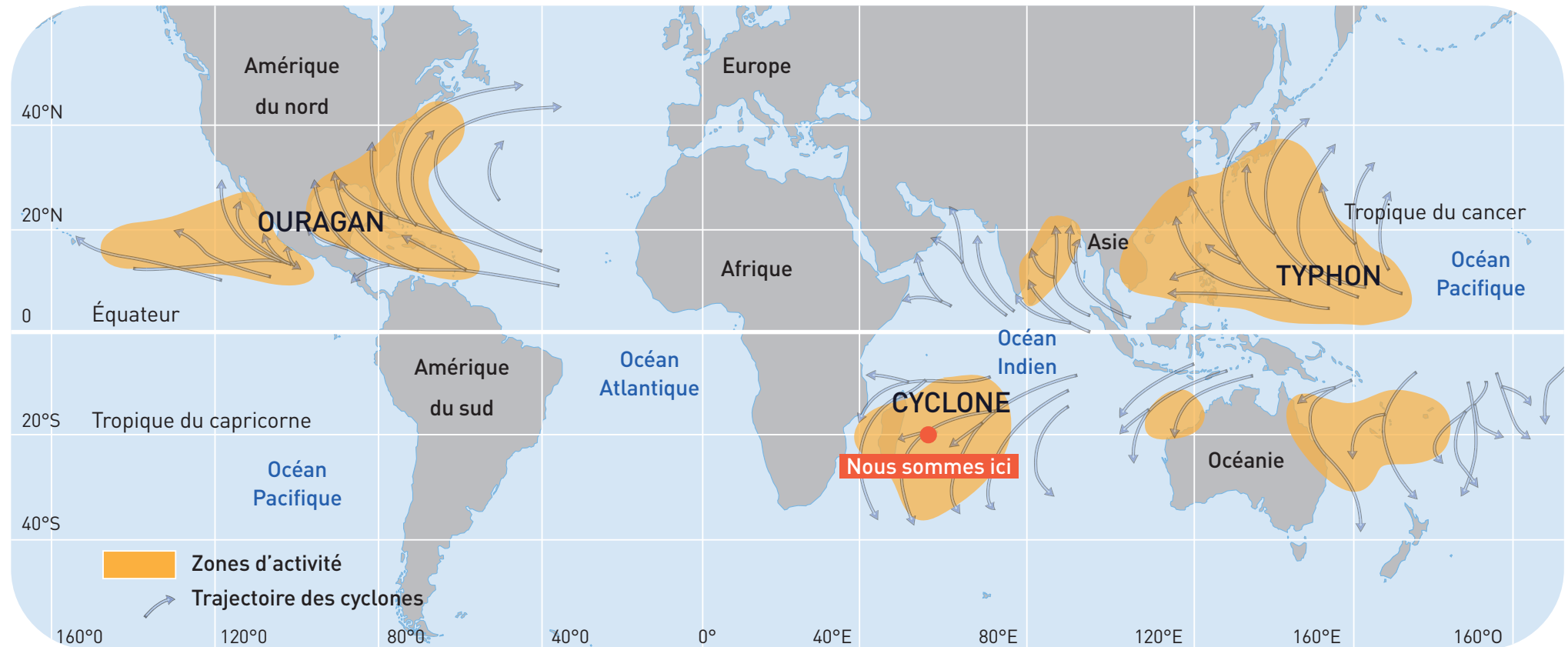


LE RISQUE DE CYCLONE À LA RÉUNION



Observe cette carte que constates-tu ?

PRINCIPALES TRAJECTOIRES DES CYCLONES DANS LE MONDE

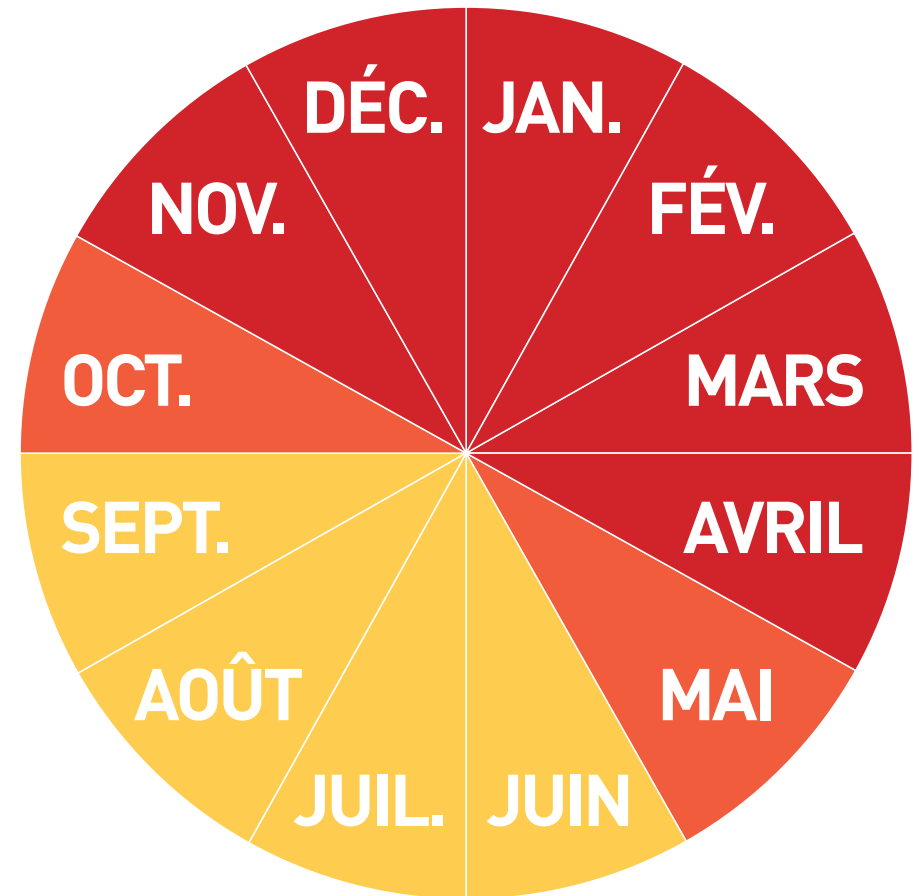


source : www.ladocumentationfrancaise.fr/cartotheque/zones-aleas-sismiques-volcaniques-cycloniques-monde-2001.shtml



La saison cyclonique se situe pendant la saison chaude et humide à La Réunion, soit de **novembre à avril**, 6 mois de l'année. Attention, cela ne veut pas dire qu'il n'y a pas de cyclones qui puissent se former en dehors de cette période ! Ils ont, cependant, très peu de chances de venir à La Réunion.

- Saison cyclonique - Menace maximum
- Menace possible
- Menace faible



EXERCICE

TRAVAIL EN AUTONOMIE

> Voir page 6 du cahier d'exercices



Replace dans l'ordre chronologique, les évènements majeurs survenus à La Réunion, sur cette frise historique

- 2002 : Dina • 1989 : Firinga • 2014 : Bejisa • 2013 : Dumile • 2007 : Gamède • 1980 : Hyacinthe

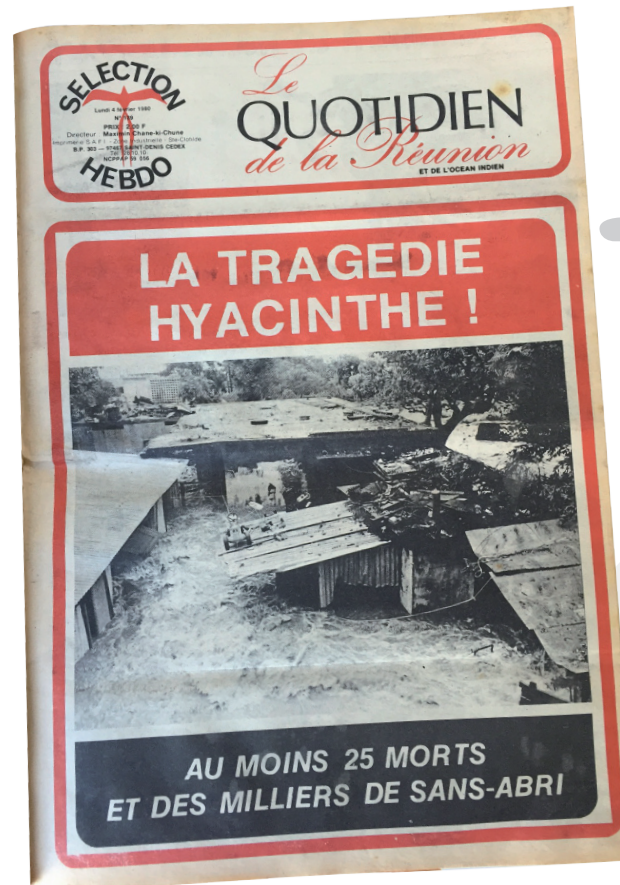
ANNÉE :	<input type="text"/>	<input type="text"/>	<input type="text"/>	<input type="text"/>	<input type="text"/>	<input type="text"/>	<input type="text"/>	<input type="text"/>	<input type="text"/>	<input type="text"/>	<input type="text"/>	<input type="text"/>	<input type="text"/>	<input type="text"/>	<input type="text"/>	<input type="text"/>	<input type="text"/>	<input type="text"/>	<input type="text"/>	
NOM :																				



D'après toi, pourquoi donne t-on un prénom au cyclone ?

On a pris l'habitude de donner un prénom aux phénomènes cycloniques depuis deux siècles. Dans le Sud-Ouest de l'océan Indien, ils reçoivent un nom dès qu'ils atteignent le **stade de tempête tropicale modérée**. Ils sont baptisés avec des prénoms alternativement masculins et féminins pour que l'on puisse les reconnaître et pour s'en rappeler !

Pour chaque saison cyclonique, on prévoit donc une liste de noms pour les tempêtes et cyclones tropicaux, de A à Z. Ces listes sont différentes selon les régions du monde. Dans l'océan Indien l'ensemble des pays de la zone proposent les prénoms.



Couverture du journal
Le Quotidien (1980) – Archives Départementales
de La Réunion



Si tu souhaites connaître les noms des cyclones de cette année, retrouve les sur Internet !

LES MESURES PRISES POUR FAIRE FACE AU RISQUE



Pour la zone du Sud-ouest de l'océan Indien, le centre météorologique de Météo France, basé à La Réunion, est chargé de la surveillance cyclonique et de la diffusion des bulletins d'alerte cyclonique. Ce centre dessine des cartes qui permettent de suivre les trajectoires des masses nuageuses. En cas de cyclone, c'est alors le préfet (représentant de l'Etat Français) qui reçoit les informations de Météo France et qui déclenche les alertes. Au total, on compte **5 alertes différentes** lors de l'arrivée d'un cyclone :

<i>Pré-alerte jaune cyclonique</i>	<i>Alerte Orange cyclonique</i>	<i>Alerte rouge cyclonique</i>	<i>Alerte Violette cyclonique</i>	<i>Phase de sauvegarde cyclonique</i>
<i>Je m'informe</i>	<i>Je me prépare</i>	<i>Je me confîne</i>	<i>Je reste confiné</i>	<i>Je me tiens informé des consignes</i>
Le cyclone se rapproche mais il n'y a pas encore de menace, il ne sera pas à La Réunion avant 24h.	La menace se confirme, le cyclone peut arriver dans les 24h.	Danger imminent, le cyclone peut toucher La Réunion dans les 3h.	Un danger exceptionnel (vents supérieurs à 200 km/h) peut toucher La Réunion dans les 3h.	La menace est écartée mais il reste des dangers.
Préparation de Météo France, de la préfecture et des services de secours pour faire face à l'arrivée du cyclone. Suivez les prévisions météorologiques et les informations.	Les crèches et établissements scolaires ferment mais les magasins et entreprises sont encore ouverts.	Toute circulation est interdite , à l'exception des services participant à la gestion de crise ! Il est interdit de sortir de chez soi.	Toute circulation est interdite , la mesure de confinement est généralisée. Il est interdit de sortir de chez soi.	Attention, le cyclone peut encore revenir. Restez vigilant !

COMMENT AGIR FACE AU RISQUE CYCLONIQUE ?



Tu trouveras ci-contre le tableau de l'ensemble des consignes à respecter en cas de cyclone. Certaines de ces consignes sont adressées uniquement aux adultes mais d'autres concernent à la fois les adultes et les enfants.

Observe les consignes de ce tableau et trouve avec ton professeur quelles sont :

- Les consignes que tu peux suivre seul
- Les consignes que tu peux suivre en étant accompagné d'un adulte, qu'il s'agisse de tes parents ou de tes professeurs par exemple
- Les consignes qui ne concernent que les adultes car elles pourraient te mettre en danger

		CYCLONES	
		Ce qu'il faut faire	Ce qu'il ne faut pas faire
AVANT	Pré-alerte jaune cyclonique	<ul style="list-style-type: none"> - Écouter la radio - Faire des réserves (eau, conserves, piles, médicaments, bougies...) 	<ul style="list-style-type: none"> - Ne pas partir se promener près du bord de mer
	Alerte orange cyclonique	<ul style="list-style-type: none"> - Écouter la radio - Vérifier et constituer des réserves - Vérifier l'adresse et le téléphone du centre d'hébergement le plus proche - Protéger les portes et fenêtres (volets, planches) - Rentrer les objets que le vent peut emporter et rentrer les animaux 	<ul style="list-style-type: none"> - Toutes les écoles sont fermées, il ne servirait à rien de s'y rendre. Il faut, de toute façon, rester chez soi ou se mettre à l'abri
PENDANT	Alerte rouge cyclonique	<ul style="list-style-type: none"> - Écouter la radio - Rejoindre sa maison ou le centre d'hébergement le plus proche. Une fois à l'abri ne sortir en aucun cas - S'éloigner des fenêtres et baies vitrées 	<ul style="list-style-type: none"> - Ne pas téléphoner sauf en cas d'extrême nécessité, pour éviter de saturer les lignes téléphoniques utilisées par les secours
	Alerte violette cyclonique	<ul style="list-style-type: none"> - Écouter la radio - Ne sortir sous aucun prétexte - S'éloigner des fenêtres et baies vitrées 	<ul style="list-style-type: none"> - Ne pas téléphoner sauf en cas d'extrême nécessité, pour éviter de saturer les lignes téléphoniques utilisées par les secours
APRÈS	Phase de sauvegarde cyclonique	<ul style="list-style-type: none"> - Écouter la radio - Attendre impérativement l'autorisation d'un adulte pour sortir, après la levée de l'alerte - Rester prudent, il reste des dangers 	<ul style="list-style-type: none"> - Ne pas gêner les équipes de secours - Ne pas franchir les radiers submergés ou les ravines en crue - Ne pas s'approcher des falaises, des galets peuvent tomber - Ne pas toucher aux fils électriques tombés par terre - Ne pas boire l'eau du robinet, elle peut être impropre à la consommation pendant encore plusieurs jours

COMMENT AGIR FACE AU RISQUE CYCLONIQUE ? (SUITE)



		CYCLONES		
		Ce qu'il faut faire	Ce qu'il ne faut pas faire	
AVANT	Pré-alerte jaune cyclonique	<ul style="list-style-type: none"> - Écouter la radio - Faire des réserves (eau, conserves, piles, médicaments, bougies...) 	<ul style="list-style-type: none"> - Ne pas partir se promener près du bord de mer 	
	PENDANT	Alerte orange cyclonique	<ul style="list-style-type: none"> - Donner l'adresse et le téléphone au centre d'hébergement le plus proche - Protéger les portes et fenêtres (volets, planches) - Rentrer les objets que le vent peut emporter et rentrer les animaux 	<ul style="list-style-type: none"> - Toutes les portes sont fermées, il ne servirait à rien de s'y rendre. Il faut, de toute façon, rester chez soi ou se mettre à l'abri
		Alerte rouge cyclonique	<ul style="list-style-type: none"> - Écouter la radio - Rejoindre sa maison ou le centre d'hébergement le plus proche. Une fois à l'abri ne sortir en aucun cas - S'éloigner des fenêtres et baies vitrées 	<ul style="list-style-type: none"> - Ne pas téléphoner sauf en cas d'extrême nécessité, pour éviter de saturer les lignes téléphoniques utilisées par les secours
		Alerte violette cyclonique	<ul style="list-style-type: none"> - Écouter la radio - Ne sortir sous aucun prétexte - S'éloigner des fenêtres et baies vitrées 	<ul style="list-style-type: none"> - Ne pas téléphoner sauf en cas d'extrême nécessité, pour éviter de saturer les lignes téléphoniques utilisées par les secours
APRÈS	Phase de sauvegarde cyclonique	<ul style="list-style-type: none"> - Écouter la radio - Attendre impérativement l'autorisation d'un adulte pour sortir, après la levée de l'alerte - Rester prudent, il reste des dangers 	<ul style="list-style-type: none"> - Ne pas gêner les équipes de secours - Ne pas franchir les radiers submergés ou les ravines en crue - Ne pas s'approcher des falaises, des galets peuvent tomber - Ne pas toucher aux fils électriques tombés par terre - Ne pas boire l'eau du robinet, elle peut être impropre à la consommation pendant encore plusieurs jours 	

COMMENT AGIR FACE AU RISQUE CYCLONIQUE ? (SUITE)



		CYCLONES	
		Ce qu'il faut faire	Ce qu'il ne faut pas faire
	Pré-alerte jaune cyclonique	<ul style="list-style-type: none"> - Écouter la radio - Faire des réserves (eau, conserves, piles, médicaments, bougies...) 	<ul style="list-style-type: none"> - Ne pas partir se promener près du bord de mer
AVANT	Alerte orange cyclonique	<ul style="list-style-type: none"> - Écouter la radio - Vérifier et constituer des réserves - Vérifier l'adresse et le téléphone du centre d'hébergement le plus proche - Protéger les portes et fenêtres (volets, planches) - Rentrer les objets que le vent peut emporter et rentrer les animaux 	<ul style="list-style-type: none"> - Toutes les écoles sont fermées, il ne servirait à rien de s'y rendre. Il faut, de toute façon, rester chez soi ou se mettre à l'abri
	Alerte violette cyclonique	<ul style="list-style-type: none"> - Écouter la radio - Ne sortir sous aucun prétexte - S'éloigner des fenêtres et baies vitrées 	<ul style="list-style-type: none"> - Ne pas téléphoner sauf en cas d'extrême nécessité, pour éviter de saturer les lignes téléphoniques utilisées par les secours
	Phase de sauvegarde cyclonique	<ul style="list-style-type: none"> - Écouter la radio - Attendre impérativement l'autorisation d'un adulte pour sortir, après la levée de l'alerte - Rester prudent, il reste des dangers 	<ul style="list-style-type: none"> - Ne pas gêner les équipes de secours - Ne pas franchir les radiers submergés ou les ravines en crue - Ne pas s'approcher des falaises, des galets peuvent tomber - Ne pas toucher aux fils électriques tombés par terre - Ne pas boire l'eau du robinet, elle peut être impropre à la consommation pendant encore plusieurs jours
	APRÈS		

COMMENT AGIR FACE AU RISQUE CYCLONIQUE ? (SUITE)



		CYCLONES	
		Ce qu'il faut faire	Ce qu'il ne faut pas faire
AVANT	Pré-alerte jaune cyclonique	<ul style="list-style-type: none"> - Écouter la radio - Faire des réserves (eau, conserves, piles, médicaments, bougies...) 	<ul style="list-style-type: none"> - Ne pas partir se promener près du bord de mer
	Alerte orange cyclonique	<ul style="list-style-type: none"> - Écouter la radio - Vérifier et constituer des réserves - Vérifier l'adresse et le téléphone du centre d'hébergement le plus proche - Protéger les portes et fenêtres (volets, planches) - Rentrer les objets que le vent peut emporter et rentrer les animaux 	<ul style="list-style-type: none"> - Toutes les écoles sont fermées, il ne servirait à rien de s'y rendre. Il faut, de toute façon, rester chez soi ou se mettre à l'abri

PENDANT	Alerte rouge cyclonique	<ul style="list-style-type: none"> - Écouter la radio - Rejoindre sa maison ou le centre d'hébergement le plus proche. Une fois à l'abri ne sortir en aucun cas - S'éloigner des fenêtres et baies vitrées 	<ul style="list-style-type: none"> - Ne pas téléphoner sauf en cas d'extrême nécessité, pour éviter de saturer les lignes téléphoniques utilisées par les secours
---------	-------------------------	---	--

APRÈS	Phase de sauvegarde cyclonique	<ul style="list-style-type: none"> - Écouter la radio - Attendre impérativement l'autorisation d'un adulte pour sortir, après la levée de l'alerte - Rester prudent, il reste des dangers 	<ul style="list-style-type: none"> - Ne pas gêner les équipes de secours - Ne pas franchir les radiers submergés ou les ravines en crue - Ne pas s'approcher des falaises, des galets peuvent tomber - Ne pas toucher aux fils électriques tombés par terre - Ne pas boire l'eau du robinet, elle peut être impropre à la consommation pendant encore plusieurs jours
-------	--------------------------------	--	--

COMMENT AGIR FACE AU RISQUE CYCLONIQUE ? (SUITE)



		CYCLONES	
		Ce qu'il faut faire	Ce qu'il ne faut pas faire
AVANT	Pré-alerte jaune cyclonique	<ul style="list-style-type: none"> - Écouter la radio - Faire des réserves (eau, conserves, piles, médicaments, bougies...) 	<ul style="list-style-type: none"> - Ne pas partir se promener près du bord de mer
	Alerte orange cyclonique	<ul style="list-style-type: none"> - Écouter la radio - Vérifier et constituer des réserves - Vérifier l'adresse et le téléphone du centre d'hébergement le plus proche - Protéger les portes et fenêtres (volets, planches) - Rentrer les objets que le vent peut emporter et rentrer les animaux 	<ul style="list-style-type: none"> - Toutes les écoles sont fermées, il ne servirait à rien de s'y rendre. Il faut, de toute façon, rester chez soi ou se mettre à l'abri
	Alerte rouge cyclonique	<ul style="list-style-type: none"> - Écouter la radio - Rejoindre sa maison ou le centre d'hébergement le plus proche. Une fois à l'abri ne sortir en aucun cas - S'éloigner des fenêtres et baies vitrées 	<ul style="list-style-type: none"> - Ne pas téléphoner sauf en cas d'extrême nécessité, pour éviter de saturer les lignes téléphoniques utilisées par les secours
PENDANT	Alerte violette cyclonique	<ul style="list-style-type: none"> - Écouter la radio - Ne sortir sous aucun prétexte - S'éloigner des fenêtres et baies vitrées 	<ul style="list-style-type: none"> - Ne pas téléphoner sauf en cas d'extrême nécessité, pour éviter de saturer les lignes téléphoniques utilisées par les secours
APRÈS	sauegarde cyclonique	<ul style="list-style-type: none"> - d'un adulte pour sortir, après la levée de l'alerte - Rester prudent, il reste des dangers 	<ul style="list-style-type: none"> - galets peuvent tomber - Ne pas toucher aux fils électriques tombés par terre - Ne pas boire l'eau du robinet, elle peut être impropre à la consommation pendant encore plusieurs jours



		CYCLONES	
		Ce qu'il faut faire	Ce qu'il ne faut pas faire
AVANT	Pré-alerte jaune cyclonique	<ul style="list-style-type: none"> - Écouter la radio - Faire des réserves (eau, conserves, piles, médicaments, bougies...) 	<ul style="list-style-type: none"> - Ne pas partir se promener près du bord de mer
	Alerte orange cyclonique	<ul style="list-style-type: none"> - Écouter la radio - Vérifier et constituer des réserves - Vérifier l'adresse et le téléphone du centre d'hébergement le plus proche - Protéger les portes et fenêtres (volets, planches) - Rentrer les objets que le vent peut emporter et rentrer les animaux 	<ul style="list-style-type: none"> - Toutes les écoles sont fermées, il ne servirait à rien de s'y rendre. Il faut, de toute façon, rester chez soi ou se mettre à l'abri
	Alerte rouge cyclonique	<ul style="list-style-type: none"> - Écouter la radio - Rejoindre sa maison ou le centre d'hébergement le plus proche. Une fois à l'abri ne sortir en aucun cas 	<ul style="list-style-type: none"> - Ne pas téléphoner sauf en cas d'extrême nécessité, pour éviter de saturer les lignes téléphoniques utilisées par les

APRÈS

Phase de sauvegarde cyclonique

- Écouter la radio
- Attendre impérativement l'autorisation d'un adulte pour sortir, après la levée de l'alerte
- Rester prudent, il reste des dangers

- Ne pas gêner les équipes de secours
- Ne pas franchir les radiers submergés ou les ravines en crue
- Ne pas s'approcher des falaises, des galets peuvent tomber
- Ne pas toucher aux fils électriques tombés par terre
- Ne pas boire l'eau du robinet, elle peut être impropre à la consommation pendant encore plusieurs jours

EXERCICE

TRAVAIL EN AUTONOMIE

> Voir page 6 du cahier d'exercices



Observe les photos de Timoun ci-dessous et trouve à quel moment elles ont été prises : avant, pendant ou après le passage du cyclone. Indique sous chaque image le numéro qui correspond :

1 • Avant
le passage du cyclone



2 • Pendant
le passage du cyclone



3 • Après
le passage du cyclone



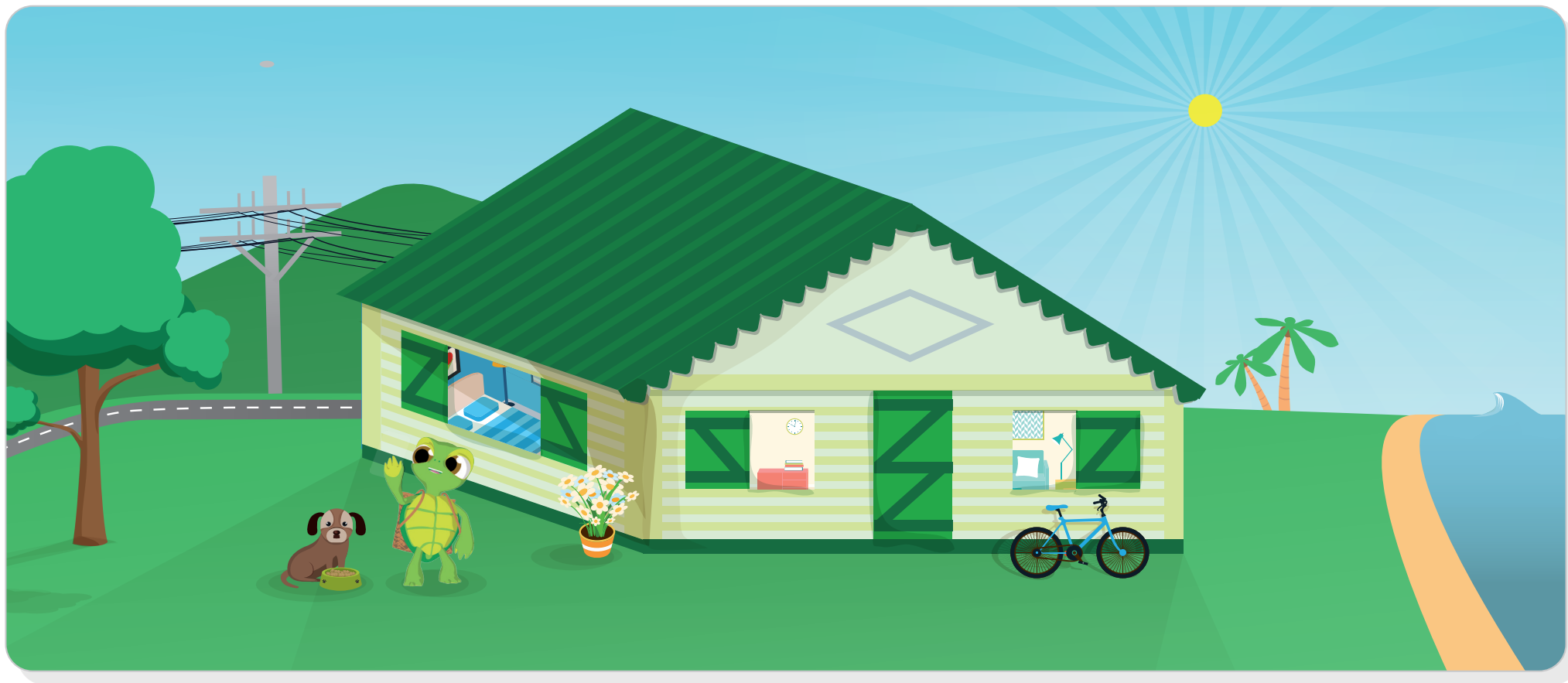
EXERCICE

TRAVAIL COLLECTIF

> À faire avec tes camarades



Entoure en bleu, sur ce dessin, les enjeux menacés par le cyclone.
Entoure en rouge ceux qui pourraient devenir dangereux lors du cyclone.



EXERCICE

TRAVAIL EN AUTONOMIE

> Voir page 7 du cahier d'exercices



FAIS LE POINT SUR TES CONNAISSANCES : QUIZZ

A • Quelle est la saison des cyclones à La Réunion ?

.....
.....

B • Si un de tes camarades veut observer les dégâts pendant l'alerte rouge, que lui conseilles-tu ?

.....
.....
.....

C • Combien y-a-t-il de niveaux d'alerte cyclonique ?

.....

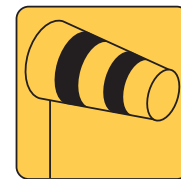
D • A quels niveaux d'alerte cyclonique faut-il rester à la maison et ne pas aller à l'école ?

.....
.....
.....

E • Un cyclone se manifeste par 4 phénomènes dangereux. Nomme chacun d'eux en face du **pictogramme** correspondant.



.....



.....



.....



.....

EXERCICE

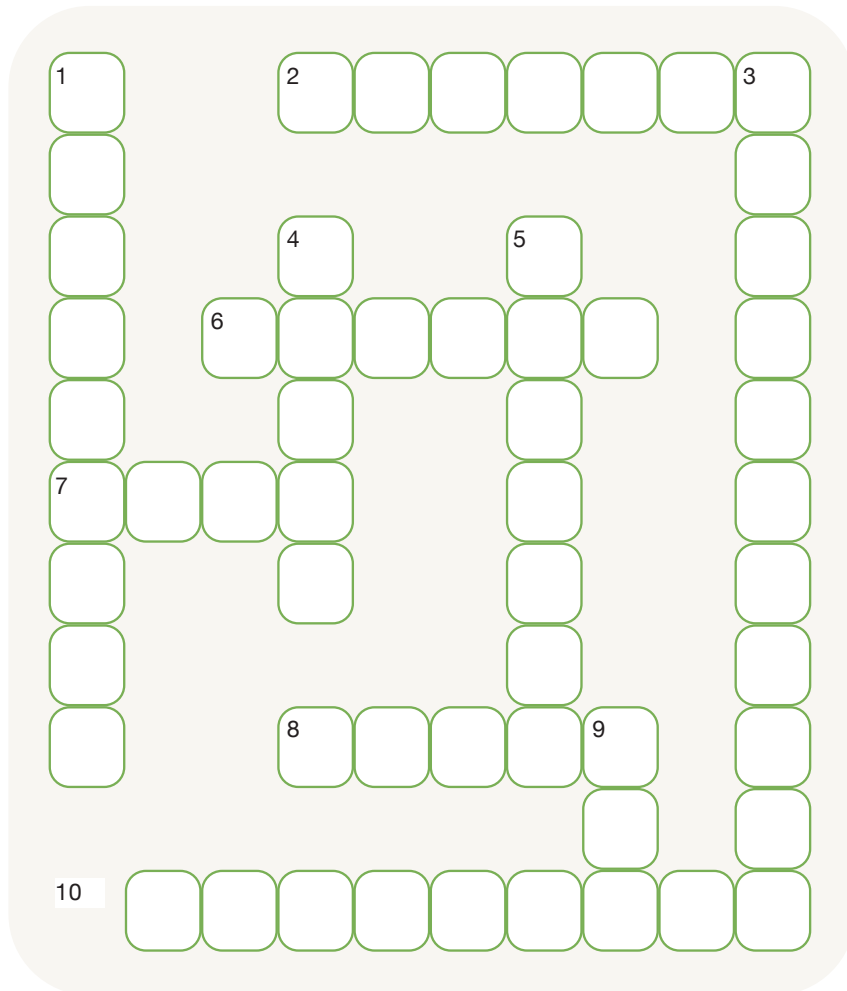
TRAVAIL EN AUTONOMIE

> Voir page 7 du cahier d'exercices



POUR ALLER PLUS LOÏN

Retrouve dans ces mots croisés des consignes à respecter en cas de cyclone.



DÉFINITION DES MOTS À TROUVER VERTICAL :

- 1 • C'est une trousse dans laquelle se trouve tout ce qu'il faut pour te soigner si tu te blesses. Vérifie avec tes parents qu'elle est bien complète !
- 3 • Je suis ce qui te permet de t'éclairer, de te chauffer. Tes parents ne doivent pas oublier de me couper en cas de cyclone !
- 4 • Je suis un petit objet qui permet à tes parents d'écouter les nouvelles, de la musique ou même la météo. Toi et tes parents, pendant l'alerte cyclonique, devez tendre l'oreille pour suivre les événements.
- 5 • Je fais couler l'eau dans ta cuisine ou dans ta salle de bain. Evite de m'utiliser directement pour boire pendant l'alerte cyclonique, cela pourrait te rendre malade.
- 9 • Quand il pleut, je tombe des nuages et tu me trouves dans des bouteilles. N'oublie pas d'en avoir toujours en réserve !

HORIZONTAL :

- 2 • On me cache souvent avec un rideau, mais en général je laisse entrer la lumière dans ta maison. Mieux vaut me fermer en cas d'alerte et me clouer des planches de bois avant le passage du cyclone.
- 6 • C'est le lieu où tu vis, où tu dors, où tu te retrouves en famille, où tu te calfeutres avec ta famille.
- 7 • C'est un lieu - une école, une église, etc. - dans lequel on est en sécurité. On s'y rend lorsqu'on n'est pas en sécurité chez soi.
- 8 • Je claque lorsqu'il y a des courants d'air dans la maison et tu m'ouvres par une poignée. Je dois être bien fermée dans toute la maison en cas de cyclone.
- 10 • Tu me consommes lors des repas trois fois par jour. N'oublie pas de toujours en avoir en réserve chez toi !



SOUVIENS-TOI DES BONS GESTES ! (SUITE)

