

## LA FÉCONDATION

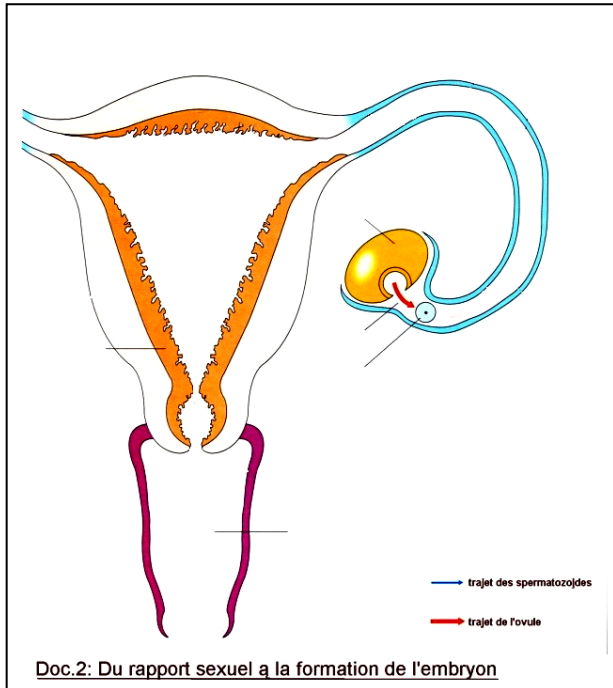
- ✗ classe : 4ème
- ✗ durée : 40 min

### ✗ la situation-problème

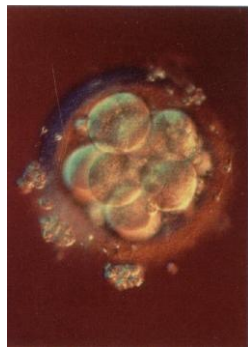
Une jeune fille de 14 ans a eu un rapport sexuel non protégé. Quelques temps après, elle achète un test de grossesse et se rend compte qu'elle est enceinte.

### ✗ le(s) support(s) de travail

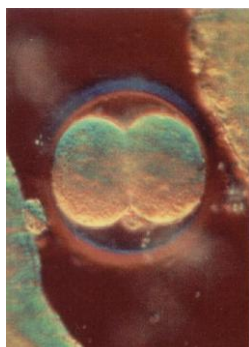
Doc 1 : Support vidéo « le miracle de la vie »



Doc 3 : Les différentes étapes de la formation d'un nouvel individu observées au microscope



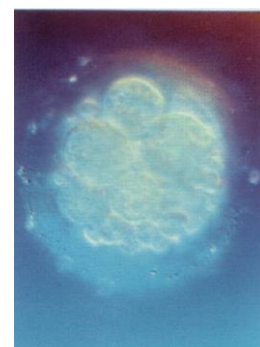
Titre :



Titre :



Titre :



Titre :

### ✗ le(s) consigne(s) donnée(s) à l'élève

Expliquez à cette jeune fille ce qu'il s'est passé après le rapport sexuel pour qu'elle se retrouve enceinte. Votre réponse sera illustrée du schéma de l'appareil génital féminin légendé et rendu fonctionnel par des flèches.

### ✗ dans la grille de référence

**les domaines scientifiques de connaissances**

- *Le vivant.*

<b>Pratiquer une démarche scientifique ou technologique</b>	<b>les capacités à évaluer en situation</b>	<b>les indicateurs de réussite</b>
<ul style="list-style-type: none"> <li>• <i>Observer, rechercher et organiser les informations.</i></li> <li>• <i>Raisonnement, argumenter, démontrer.</i></li> <li>• <i>Communiquer à l'aide de langages ou d'outils scientifiques ou technologiques.</i></li> </ul>	<ul style="list-style-type: none"> <li>-Doc 1 et 3 : extraire des données d'une vidéo et de photos</li> <li>Doc 3 : mettre en relation le document vidéo et les photos</li> <li>-Doc 2 : rendre fonctionnel le schéma</li> <li>-Présenter et expliquer l'enchaînement des idées.</li> </ul>	<ul style="list-style-type: none"> <li>Doc 3 : reconnaître les différentes photos présentées</li> <li>Doc 1 et 3 : Restituer la chronologie des événements.</li> <li>Doc 2 : les élèves indiquent le lieu de dépôt des spermatozoïdes puis schématisent leur trajet jusqu'à l'ovule par des flèches.</li> <li>Présenter l'enchaînement logique des étapes depuis le rapport sexuel jusqu'à la division de la cellule œuf.</li> </ul>

**✗ dans le programme de la classe visée**

<b>les connaissances</b>	<b>les capacités</b>
<p>L'embryon humain résulte de la fécondation puis de divisions de la cellule œuf qui se produisent dans les heures suivant le rapport sexuel. Lors du rapport sexuel, les spermatozoïdes sont déposés dans le vagin. La fécondation a lieu dans l'une des trompes.</p>	<p>Compléter un schéma en le rendant fonctionnel.</p>

**✗ les aides ou "coup de pouce"**

<p>✗ <b>aide à la démarche de résolution</b> :</p> <ul style="list-style-type: none"> <li>-utilisez des flèches pour schématiser le trajet des spermatozoïdes</li> <li>-replacez dans l'ordre chronologique les photos proposées</li> </ul> <p>✗ <b>apport de savoir-faire</b> :</p> <p>✗ <b>apport de connaissances</b> :- titres des photos</p>
---

**✗ les réponses attendues**

-Schéma complété avec des flèches qui montrent le trajet des spermatozoïdes, qui localise la fécondation et replace les différentes photos de la cellule œuf en division.

-Texte : Après le rapport sexuel, les spermatozoïdes déposés dans ton vagin remontent dans tes voies génitales. Si un ovule est présent, un spermatozoïde fusionne avec l'ovule, c'est la fécondation qui entraîne la formation d'une cellule œuf.

Cette cellule œuf se commence tout de suite à se diviser et forme un embryon.

Ces étapes expliquent pourquoi tu peux être enceinte après un rapport sexuel non protégé.