

Les actualités de la **Cardie** de La Réunion



▶ [Coup de projecteur](#)



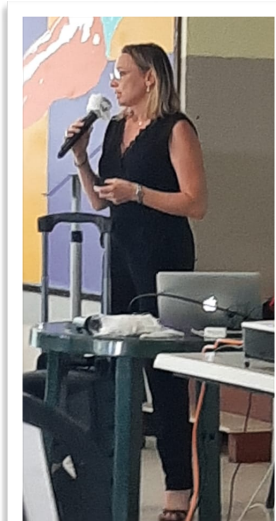
▶ [veille pédagogique](#)



▶ [Les formations CARDIE](#)

« Notre mission : repérer, accompagner, valoriser les équipes porteuses de projets innovants »

Coup de projecteur : Au revoir Natacha !



Natacha Canaud est arrivée en septembre 2018 à la CARDIE qui était alors en pleine restructuration. Professeure de lettres, formatrice aguerrie, une nouvelle aventure allait commencer pour elle. Dès le départ, Natacha C. s'est pleinement engagée dans toutes ses missions et j'ai pu tout de suite mesurer tout le potentiel qu'elle avait pour devenir un jour un personnel d'encadrement : des compétences professionnelles hors pair, des qualités humaines indéniables, une capacité de travail exceptionnelle, une volonté de servir l'institution au service des élèves, ... Au cours de ces années, elle a affiché un engagement total pour mettre en œuvre les axes stratégiques de la CARDIE, le travail collaboratif a toujours été fluide et efficace, basé sur la confiance et le respect. La CARDIE d'aujourd'hui, c'est ainsi en grande partie son « bébé » qu'elle a co-construit avec les membres de l'équipe de la CARDIE : des formations innovantes et favorisant l'intelligence collective, des semaines académiques de l'innovation inoubliables, des sketchnotes appréciées de tous, bien au-delà de l'académie !...

Il est à présent temps pour Natacha C. de « voler de ses propres ailes » : l'académie de Mayotte a énormément de chances de l'accueillir en tant qu'inspectrice du 1^{er} degré !

Pour tout ce qu'elle a fait pour la CARDIE et plus largement pour l'académie, il me semblait important de pouvoir lui rendre hommage. Je tenais ainsi très sincèrement à te remercier Natacha pour tout le travail effectué ces années pour la CARDIE. Un GRAND MERCI à toi Natacha !

Je te souhaite une pleine réussite dans tes nouvelles missions et quoiqu'il arrive « tu es et resteras toujours CARDIE ».

David MICHEL, coordonnateur de la CARDIE

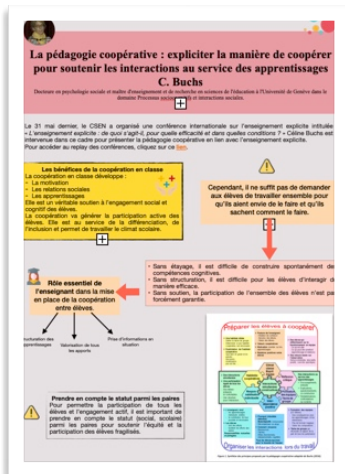
Connaissez-vous le speed-booking ?



Découvrez ce projet innovant en écoutant l'interview d'Aurélie Hibon, professeure de français au Collège Hégésippe Hoarau, au micro de Kadekol !

Rappelons que ce projet a été le lauréat académique et a été présenté lors de la Journée Nationale de l'Innovation à Grenoble en mai dernier. [Pour en savoir plus.](#)

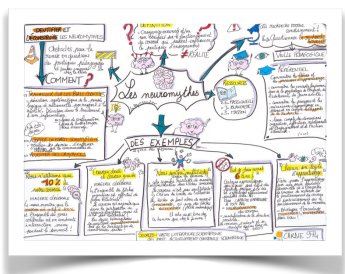
La pédagogie coopérative explicite et explicitée !



Le 31 mai dernier, le CSEN a organisé une conférence internationale sur l'enseignement explicite intitulée « *L'enseignement explicite : de quoi s'agit-il, pour quelle efficacité et dans quelles conditions ?* ». En invitant de nombreux chercheurs et enseignants, le CSEN a souhaité dresser un état des lieux des connaissances scientifiques sur l'enseignement explicite, ses effets, ses limites, et s'interroger sur sa place dans l'ensemble du répertoire des pratiques enseignantes. Pour accéder au replay de ces conférences, veuillez cliquer sur ce [lien](#).

Pour en savoir plus.

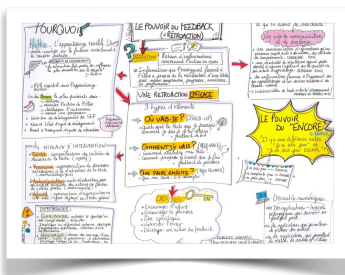
Déconstruire les neuromythes !



« *Les femmes sont multitâches !* » - « *Nous n'utilisons que 10 % de notre cerveau !* ». Qui n'a jamais eu ces croyances erronées ? Un sketchnote pour identifier et déconstruire les neuromythes qui peuvent être des obstacles à la remise en question des pratiques pédagogiques !

Pour en savoir plus.

L'importance des rétroactions !



« *Comment motiver ses élèves avec des rétroactions permettant de développer l'esprit de croissance ?* » Cette question vous interpelle ? Découvrez-en le contenu riche rapporté de Finlande dans le cadre d'une mobilité Erasmus pour la CARDIE !

Pour en savoir plus.

LE CLIN D'OEIL DU MOIS



LES FORMATIONS CARDIE

Vous souhaitez travailler sur des compétences transversales de manière dynamique et participative ? La CARDIE est là pour vous accompagner ! Consultez les catalogues de formations sur le site de la CARDIE. Nous proposons également des formations au PAF !

Pour en savoir plus.



LE SITE DE LA CARDIE

<https://pedagogie.ac-reunion.fr/cardie.html>



CARTOGRAPHIE

<https://pedagogie.ac-reunion.fr/cardie/cartographie.html>

LE COMPTEUR



Le comité de pilotage restreint de la CARDIE



David Michel
Coordonnateur



Natacha Canaud
Chargée de mission



Laure Teyssendier
Chargée de mission



Eliane Christin
Représentante du 1^{er} degré



Sahira Breyse
Représentante des personnels de direction



Philippe Rambaud
Représentant de la voie professionnelle



TWITTER

@CardieReunion

1 206 abonnés