



**CLASSES PRÉPARATOIRES AUX ETUDES SUPÉRIEURES CLASSES  
D'APPROFONDISSEMENT EN ARTS PLASTIQUES  
POUR SE PRÉPARER A DES ETUDES ARTISTIQUES**

**CULTURE ARTISTIQUE      PRATIQUES ARTISTIQUES      CULTURE GÉNÉRALE**  
**ARTS PLASTIQUES      ARTS VISUELS      ARCHITECTURE**  
**DESIGN      MÉDIATION CULTURELLE.**

**LA PREMIÈRE CPES-CAAP DE  
LA RÉUNION ET DES DROM.**

**PRÉPARATION AUX  
CONCOURS D'ENTRÉE  
DES ÉCOLES D'ART**

**INSCRIPTION SUR PARCOURSUP**

**Parcours sécurisé L1  
60 ECTS  
convention avec  
L'UBM**

**Formation fondée  
sur la pratique**

**Partenariats avec  
l'ESA, RUBIKA, L'ILOI**



**Une préparation,  
publique et gratuite  
aux études  
supérieures  
artistiques,  
notamment aux  
concours d'entrée des  
écoles supérieures  
d'art, en une année  
scolaire.**

**Une formation dans le  
supérieur ouverte à toutes  
et tous :  
étudiant titulaire d'un  
baccalauréat général,  
technologique ou  
professionnel.**

# INTENTIONS

Les CPES-CAAP s'adressent aux titulaires d'un baccalauréat général, technologique ou professionnel, sortant du lycée en ayant suivi ou non un enseignement artistique avant le bac et souhaitant s'engager vers des études artistiques dans les domaines des arts plastiques et visuels, de l'architecture, du design, voire vers certains métiers de la culture ou de la médiation culturelle. Elles sont également accessibles à des étudiants déjà dans le supérieur et désirant se réorienter vers des études artistiques liées aux arts plastiques et visuels.

**Être titulaire d'un baccalauréat général, technologique ou professionnel.**

**Avoir un projet et une pratique artistique.**

## Panel d'écoles susceptibles d'être ciblées en fonction du profil de l'étudiant :

### CONCOURS aux grandes écoles :

à titre d'exemple :

#### BEAUX ARTS

- ESA Le Port
- ENSBA Paris
- ESAM, Caen
- ESAAA, Annecy
- ESBAN, Nîmes
- MOCO-ESBA, Montpellier
- ESADHaR, Rouen
- ENSAPC CS ub<sup>3</sup> Cergy

#### GRAPHISME, GRAVURE ILLUSTRATION

- ESAIG Estienne, Paris
- DUPERRÉ, Paris
- ENSAAMA Olivier de Serres, Paris
- GOSCINY, Drap
- DIDEROT, Marseille

#### ARCHITECTURE

- ENSA-M Montpellier/ La Réunion

#### ARTS DÉCORATIFS

- HEAR, Mulhouse
- LA CAMBRE, Bruxelles

#### ILLUSTRATION & ÉDITION BD

- RENOIR, Paris ESAL, Épinal EESI, Angoulême

#### ANIMATION 2&3D

- WAIDE SOMME, Amiens ENSI, Avignon DESCARTES, Cournon Marie CURIE, Marseille ESRA, Nice

#### GAME DESIGN, CONCEPT ART

- RUBIKA, Valenciennes et Saint-Paul

# LES ENSEIGNEMENTS

- 1

**PRATIQUE DE CRÉATION 2D ET 3D**  
arts plastiques
- 2

**PRATIQUE ARTISTIQUE AUTONOME**  
workshops, ateliers
- 3

**PRATIQUE PROJET DE DÉMARCHE**  
arts plastiques
- 4

**PRATIQUE OPTIONNELLE**  
arts plastiques
- 5

**MODULE D'IMAGES FIXES ET ANIMÉES**
- 6

**THÉORIE ET CULTURE ARTISTIQUE**
- 7

**ESTHÉTIQUE**  
arts et philosophie
- 8

**ANGLAIS**  
culture artistique et communication
- 9

**LETTRES**
- 10

**ENSEIGNEMENT SCIENTIFIQUE**
- 11

**ENTRAÎNEMENTS AUX CONCOURS**
- 12

**RENCONTRE avec L'ŒUVRE**  
visites d'exposition, E-LRO

## Parcoursup

A poster au moment de l'inscription

**DOSSIER PLASTIQUE**  
7 reproductions numériques soignées de travaux plastiques 2D et/ou 3D diversifiés et personnels;

**LETTRE DE MOTIVATION**

- parcours scolaire
- pratique artistique
- centres d'intérêts culturels
- projet d'orientation

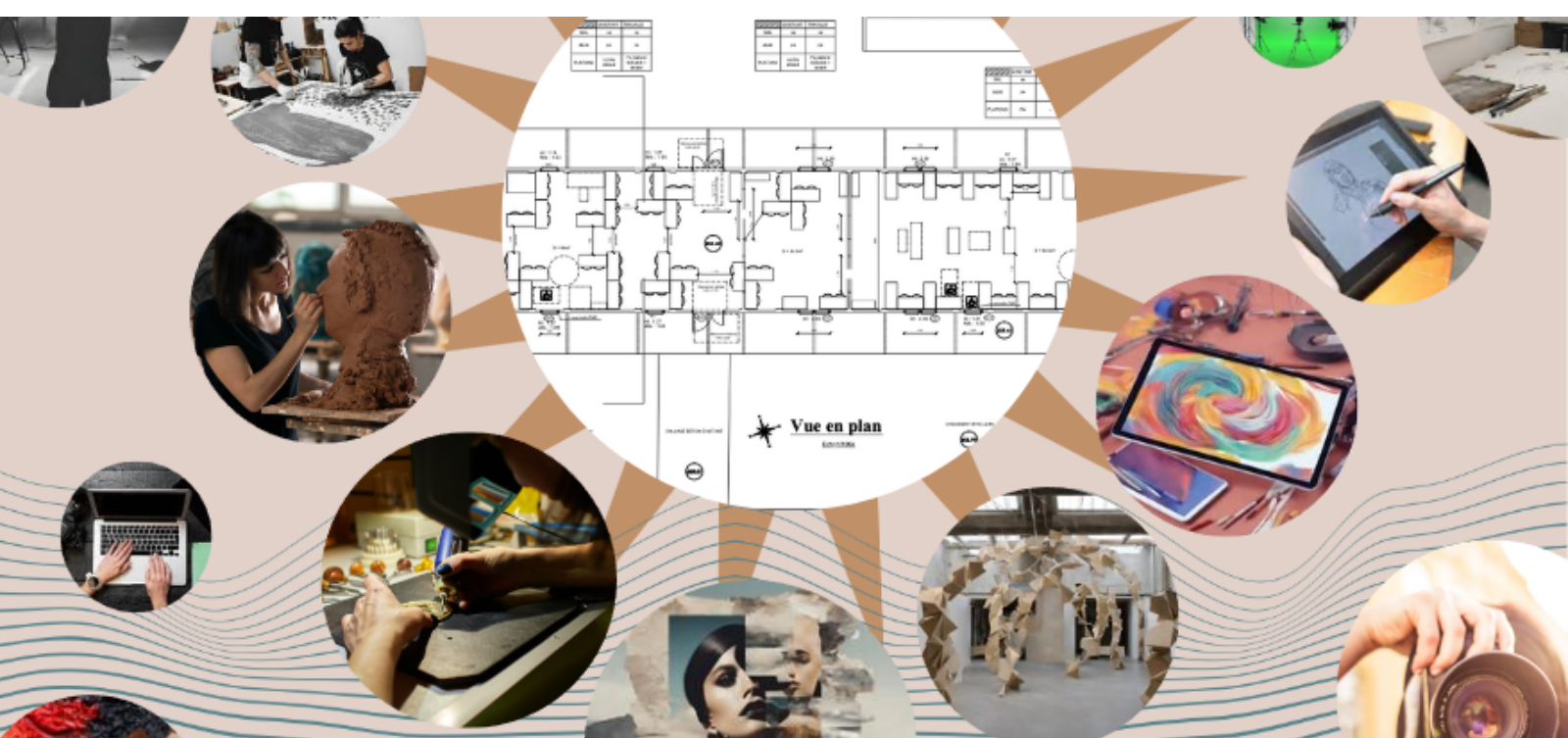
**ENTRETIEN D'ADMISSION**

**En visio**  
**du 22 au 30 avril**  
**2024**

## Exemple d'emploi du temps

horaires	Lundi	Mardi	Mercredi	Jeudi	Vendredi
07:30 - 08:30	CULTURE ARTISTIQUE		LETTRES	ESTHÉTIQUE	SCIENCES & ART
08:30 - 09:30		ANGLAIS			ANGLAIS
09:30 - 10:30	PRATIQUE IMAGES fixes et animées	CULTURE ARTISTIQUE Histoire de l'art	PRATIQUE PROJET ET DÉMARCHE	PRATIQUE CRÉATION 2D & 3D	ANALYSE ET THÉORISATION de la démarche
10:30 - 11:30					
11:30 - 12:30	ANGLAIS				
12:30 - 13:30					Entraînement aux concours
13:30 - 14:30		PRATIQUE PROJET ET DÉMARCHE	PRATIQUE WORKSHOPS EN ÉCOLE PARTENAIRE	RENCONTRE AVEC L'ŒUVRE Visite de musée	
14:30 - 15:30	PRATIQUE CRÉATION 2D & 3D				PRATIQUE en autonomie sur projet
16:30 - 17:30					

Des espaces dédiés à des pratiques artistiques diversifiées





**Une formation fondée sur la pratique, qui développe l'autonomie, l'esprit critique et la démarche de projet.**

**Une formation qui consolide et enrichit la culture artistique et la culture générale.**



**Le lycée Evariste de Parny**  
est situé à Plateau-Caillou, Saint-Paul



**Lycée général et technologique Évariste de Parny de Saint-Paul**

85, rue Auguste Vinson, BP543

97867 Saint-Paul cedex

Téléphone : **02 62 55 46 56**

Contact pour les questions administratives :

**ce.9740597f@ac-reunion.fr**

Contact de la responsable pédagogique :

**laurence.collard@ac-reunion.fr**



Proviseur : M. Olivier Saunier

**Site internet : <https://etab.ac-reunion.fr/lyc-evariste-de-parny/>**

**INTERNATS situés à proximité :**

Lycée Vue Belle

Lycée Paul Vergès

Prendre contact avec le lycée Evariste de Parny.

**Université Bordeaux Montaigne**

Bureau des licences :

Téléphone : 05 57 12 44 01

Courriel : [admissions.licences@u-bordeaux-montaigne.fr](mailto:admissions.licences@u-bordeaux-montaigne.fr)

Horaires d'ouverture au public

Lundi 9h-11h et 13h30-16h

Mardi 13h30-16h

Mercredi 9h-11h et 13h30-16h

Jeudi 9h-11h et 13h30-16h

Vendredi 9h-11h