

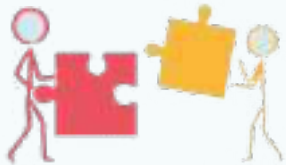


SOMMAIRE

FIL CARDIE 2D

◆ COOPÉRER EN ÉQUIPE, EN ÉTABLISSEMENT

Comment créer du collectif dans une équipe pédagogique, disciplinaire ?



◆ HYBRIDATION DES APPRENTISSAGES ET PÉDAGOGIES INVERSÉES

L'enseignement hybride : un enseignement flexible et personnalisable, qui ouvre la voie aux pédagogies actives et collaboratives.



◆ DESIGN THINKING ET INTELLIGENCE COLLECTIVE POUR BOOSTER LES APPRENTISSAGES

Pourquoi et comment favoriser le travail collaboratif en classe ?



◆ SCIENCES COGNITIVES DE L'APPRENTISSAGE

Il n'y a pas d'apprentissage sans mémorisation et de mémorisation sans attention !



◆ SKETCHNOTING

La facilitation graphique au service des apprentissages.



◆ ESCAPE GAMES PÉDAGOGIQUES

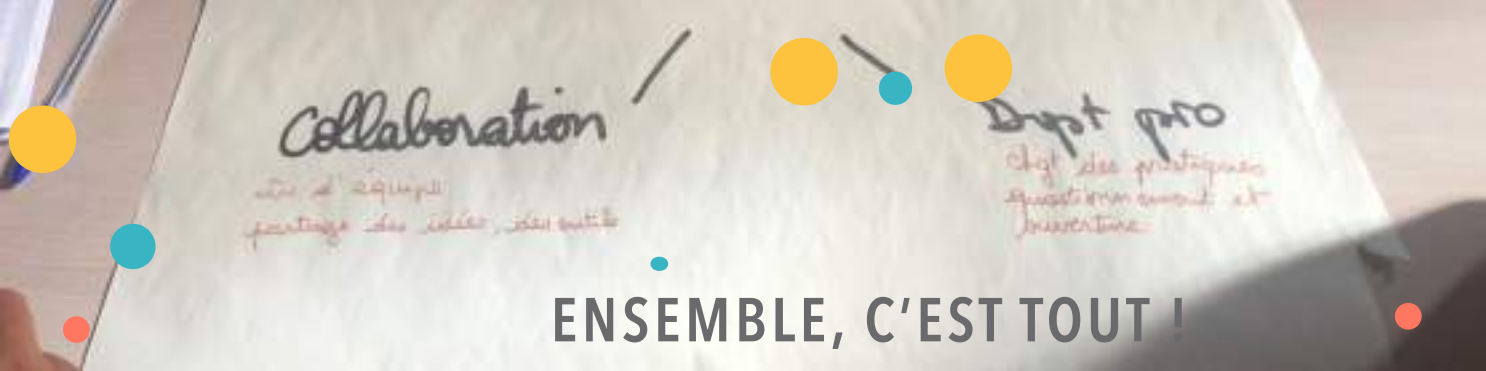
Un outil pédagogique qui engage et où l'erreur devient un véritable levier d'apprentissage.



◆ DÉCOUVRIR LES CPS

Une sensibilisation aux compétences psychosociales pour les développer chez les enseignants et les élèves.





ENSEMBLE, C'EST TOUT !

COLLABORER ET COOPÉRER EN ÉTABLISSEMENT, POURQUOI, COMMENT ?

Le travail collaboratif serait l'une des compétences majeure du 21ème siècle. Ses apports sont reconnus par les chercheurs : communiquer, mutualiser, cocréer, découvrir d'autres manières de faire, d'autres outils, apprendre à négocier, se développer professionnellement. Pourtant la collaboration entre enseignants ne va pas toujours de soi : comment s'y prendre, quels sont les leviers pour créer du collectif ?

DURÉE

- ◆ 1/2 journée (3h).



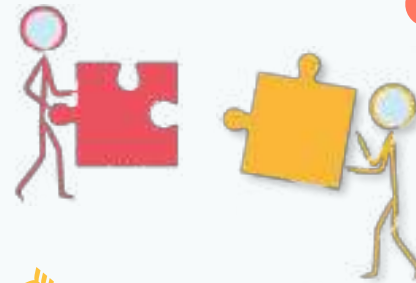
EFFECTIFS

- ◆ De 12 à 28 stagiaires.



PUBLIC CIBLE

- ◆ Enseignants, formateurs, personnels d'encadrement.



OBJECTIFS

- ◆ Découvrir les plus-values du travail collaboratif en s'appuyant sur les travaux de chercheurs et d'institutions (UNESCO, OCDE, etc.).
- ◆ Découvrir des notions sur la dynamique des groupes restreints pour en faire un levier.
- ◆ Concevoir que collaborer ne va pas toujours de soi : se former pour organiser et structurer la collaboration au sein d'une équipe.
- ◆ Découvrir des techniques et outils pour créer du collectif et une dynamique de développement professionnel.

PRÉ-REQUIS

- ◆ L'envie de partager.



COOPÉRER EN ÉQUIPE

FIL CARDIE

PRÊTS À RELEVER LE DÉFI ?

Les formations et ateliers animés par la CARDIE mettent systématiquement en oeuvre l'intelligence collective. Ils sont ludiques, pratiques et participatifs.

La théorie n'est pas oubliée : les apports récents de la recherche sont présentés et analysés.

De plus, des outils, méthode ou techniques d'animation testés et éprouvés en formation sont mis en oeuvre. Toutes les activités proposées sont transférables en établissement (réunion d'équipe, animation, etc.).



AU PROGRAMME...

- ◆ Apports théoriques issus de la recherche notamment pour :
 - ▶ Découvrir des freins et des leviers à la collaboration/coopération.
 - ▶ Comprendre les plus-values du travail collaboratif entre enseignants.
 - ▶ Découvrir la dynamique des groupes.
- ◆ Mise en oeuvre de techniques d'intelligence collective pour une meilleure appropriation : techniques pour créer du collectif, pour engager les participants, pour faire émerger des idées, pour trier et hiérarchiser des idées, pour travailler sur un contenu, etc.



CONTACTS

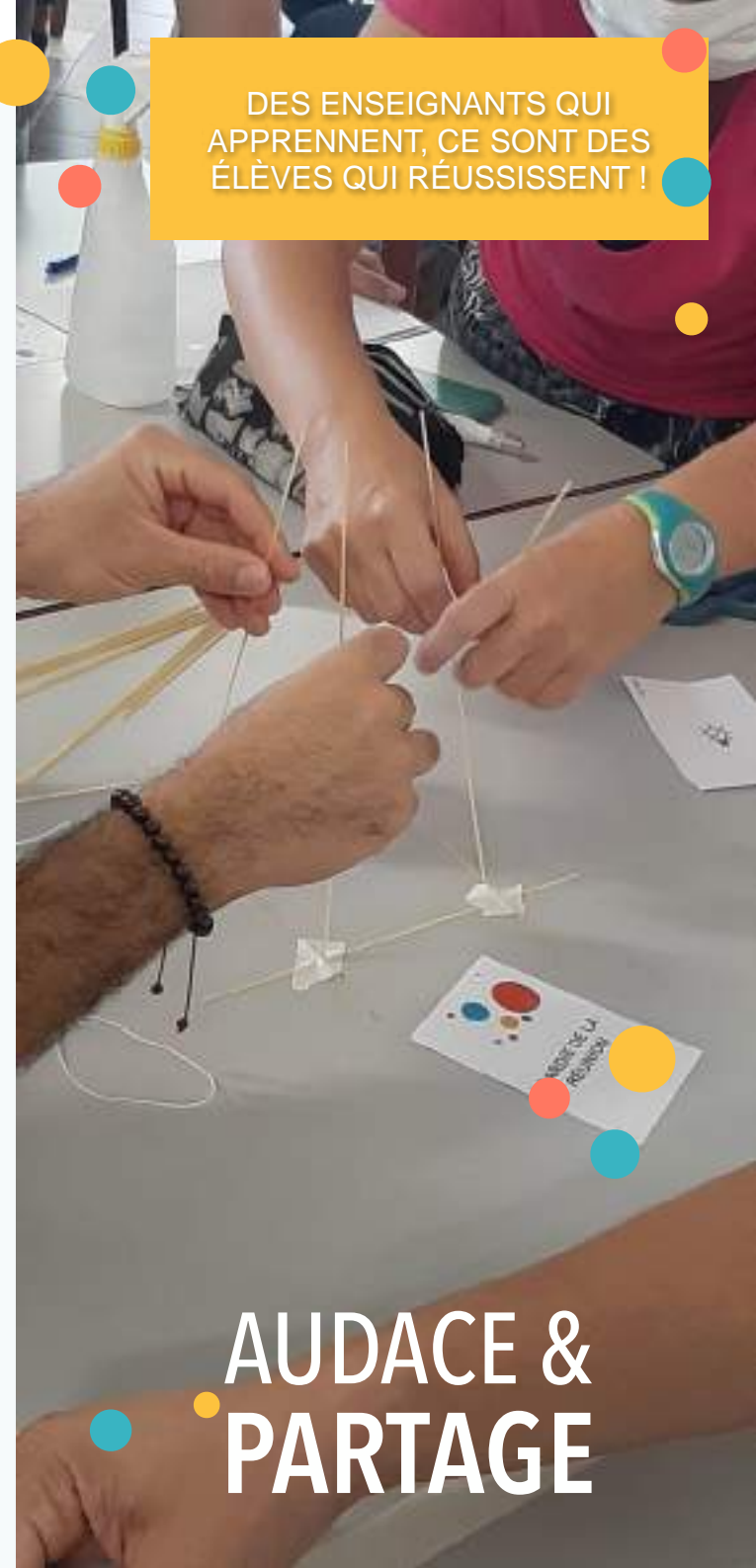
Personnels d'encadrement

David-Paul.Michel@ac-reunion.fr

CDM 2nd degré

Aurelie.Hibon@ac-reunion.fr

DES ENSEIGNANTS QUI
APPRENNENT, CE SONT DES
ÉLÈVES QUI RÉUSSISSENT !



**AUDACE &
PARTAGE**

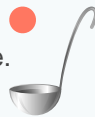
DESIGN THINKING ET INTELLIGENCE COLLECTIVE POUR BOOSTER LES APPRENTISSAGES

COLLABORER ET COOPÉRER EN ÉTABLISSEMENT, POURQUOI, COMMENT ?

Le travail collaboratif serait l'une des compétences majeure du 21^{ème} siècle (UNESCO, OCDE). Ses apports sont reconnus par les chercheurs : communiquer, découvrir d'autres manières de faire, d'autres outils, apprendre à négocier, développer son esprit critique et son altruisme. Pourtant la coopération entre élèves ne va pas toujours de soi : quels sont les leviers et techniques pour la favoriser en classe ?

PRÉ-REQUIS

- ◆ Un soupçon de curiosité et une louche d'envie.



EFFECTIFS

- ◆ De 12 à 28 stagiaires.



PUBLIC CIBLE

- ◆ Enseignants, formateurs.



OBJECTIFS

- ◆ Découvrir les plus-values du travail collaboratif en s'appuyant sur les travaux de chercheurs et d'institutions (UNESCO, OCDE, etc.).
- ◆ Concevoir que collaborer ne va pas toujours de soi : se former pour organiser et structurer la collaboration au sein d'une classe.
- ◆ Découvrir des techniques et outils éprouvés en classe pour créer du travail de groupe qui favorise les apprentissages.

FORMATS POSSIBLES

- ◆ 1/2 journée (3h).
- ◆ 1 journée (6h).



COOPÉRATION EN CLASSE

FIL CARDIE

PRÊTS À RELEVER LE DÉFI ?

Les formations et ateliers animés par la CARDIE mettent systématiquement en oeuvre l'intelligence collective. Ils sont ludiques, pratiques et participatifs.

La théorie n'est pas oubliée : les apports récents de la recherche sont présentés et analysés.

De plus, des outils et méthode testés et éprouvés en classe sont mis en oeuvre. Toutes les activités proposées sont transférables en classe.



AU PROGRAMME...

- ◆ Apports théoriques issus de la recherche notamment pour :
 - ▶ Découvrir le design thinking et comment cela peut favoriser l'esprit critique et enrichir le travail de groupe.
 - ▶ Comprendre les plus-values du travail collaboratif entre élèves.
 - ▶ Notions de dynamique des groupes (freins et leviers à la collaboration).
- ◆ Mise en oeuvre de techniques pour impulser et accompagner le travail collaboratif en classe.
- ◆ Partage d'outils éprouvés en classe et favorisant le travail collaboratif. Création collective d'outils.



CONTACTS

Personnels d'encadrement

David-Paul.Michel@ac-reunion.fr

CDM 2nd degré

Aurelie.Hibon@ac-reunion.fr

La **coopération** repose sur cette conviction profonde : on ne saurait atteindre un but qu'à condition que tous y parviennent.

Virginia Burden



CURIOSITÉ & PARTAGE

UN JEU AU SERVICE DES APPRENTISSAGES



L'ESCAPE GAME



Cet outil pédagogique permet un engagement fort de l'élève dans son apprentissage et une motivation importante grâce à ses caractéristiques ludiques. Il sollicite pleinement l'attention aidant ainsi la mémorisation. Le statut de l'erreur est perçu comme levier d'apprentissage. Enfin, son principe s'appuie sur le travail collaboratif des élèves.

PRÉ-REQUIS

- ❖ Aucune aptitude particulière.
- ❖ Certains jeux peuvent nécessiter des pré-requis en terme de connaissances.

MATÉRIEL À PRÉVOIR

- ❖ Selon les jeux : 1 smartphone pour lire les QR codes.

EFFECTIFS

- ❖ 12 stagiaires.



PUBLIC CIBLE

- ❖ Enseignants et formateurs.



OBJECTIFS



- ❖ Découvrir les ressorts du jeu par l'immersion.
- ❖ Comprendre l'étendue des objectifs pédagogiques envisageables.
- ❖ Démarrer la création d'un jeu, en comprendre les étapes.

ESCAPE GAME

FIL CARDIE



PRÊTS À RELEVER LE DÉFI ?

Les formations et ateliers animés par la CARDIE mettent systématiquement en oeuvre l'intelligence collective. Ils sont ludiques, pratiques et participatifs.

La théorie n'est pas oubliée : les apports récents de la recherche sont présentés et analysés.

De plus, des outils testés et éprouvés en classe sont utilisés en formation.

Toutes les activités proposées sont transférables en classe.



AU PROGRAMME...

- ◆ Jouer ! C'est le meilleur moyen de comprendre l'intérêt de cet outil.
- ◆ Exprimer les ressentis.
- ◆ Découvrir les plus-values d'un escape game pédagogique en classe.
- ◆ Prendre conscience de l'importance du temps de débriefing.
- ◆ Découvrir les différentes catégories d'énigmes.
- ◆ Lister les différentes phases de création.
- ◆ Prendre conscience des limites et des contraintes.
- ◆ Réfléchir à ses objectifs pédagogiques.
- ◆ Rédiger un scénario en équipe.
- ◆ Concevoir ses premières énigmes.



CONTACTS

Personnels d'encadrement

David-Paul.Michel@ac-reunion.fr

CDM 2nd degré

Aurelie.Hibon.@ac-reunion.fr

UNE APPROCHE PAR IMMERSION,
CENTRÉE SUR LA PRATIQUE,
POUR DÉCOUVRIR TOUS LES
RESSORTS DE L'ESCAPE GAME !



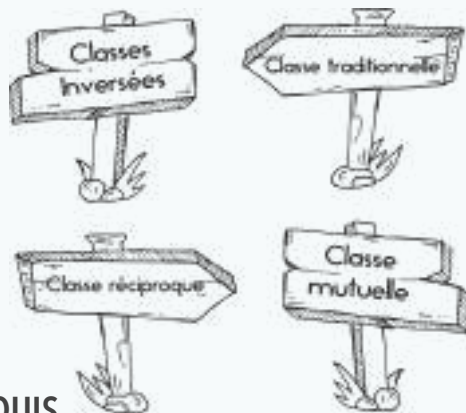
AUDACE &
CRÉATIVITÉ

HYBRIDATION ET PÉDAGOGIES INVERSÉES

HYBRIDER LES APPRENTISSAGES : OUI, MAIS COMMENT ?

Selon des chercheurs, l'hybridation n'est pas seulement la combinaison de cours en présence ou à distance, mais « **un mélange fertile** et en proportion variable de **différentes modalités de formation**, en présentiel et à distance mais aussi entre **des postures d'enseignement** (transmissif/ accompagnement) ».

L'important est de réfléchir à la forme scolaire et à ses postures, pour mieux accompagner les élèves d'aujourd'hui, y compris lors de crises, qu'elles soient sociales, sanitaires ou météorologique.



PRÉ-REQUIS

- ◆ Un soupçon de curiosité et une louche d'envie.

EFFECTIFS

- ◆ De 12 à 28 stagiaires.



PUBLIC CIBLE

- ◆ Enseignants, formateurs.

OBJECTIFS



- ◆ Construire, mettre en oeuvre et animer des situations d'enseignement et d'apprentissage dans un contexte hybride.
- ◆ Accompagner dans la mise en oeuvre de situations variées de pédagogies et de postures.
- ◆ Découvrir, par l'immersion et la collaboration, des techniques et outils éprouvés en classe pour inverser et hybrider les apprentissages.
- ◆ Co-créer son premier scénario hybride et mutualiser ses travaux pour faire évoluer ses pratiques.

FORMAT

- ◆ Distanciel (3h).
- ◆ Présentiel (6h).



HYBRIDATION

FIL CARDIE

PRÊTS À RELEVER LE DÉFI ?

Les formations et ateliers animés par la CARDIE mettent systématiquement en oeuvre l'intelligence collective. Ils sont ludiques, pratiques et participatifs.

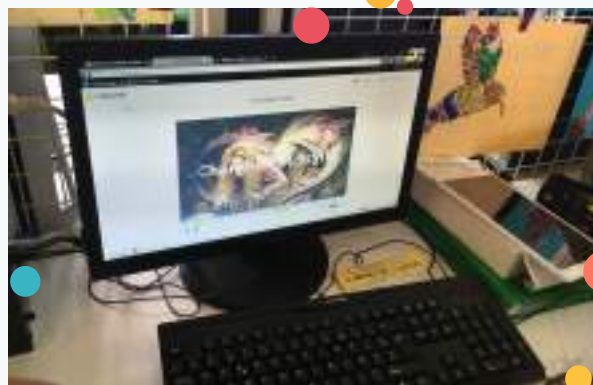
La théorie n'est pas oubliée : les apports récents de la recherche sont présentés et analysés.

De plus, des outils et méthode testés et éprouvés en classe sont mis en oeuvre. Toutes les activités proposées sont transférables en classe.



AU PROGRAMME...

- ◆ Formation hybride, comportant 3h en distanciel asynchrone et 6h en présentiel synchrone.
- ◆ Rappels théoriques sur l'hybridation, la forme scolaire et les pédagogies inversées.
- ◆ Les plans de travail (introduction).
- ◆ Découverte d'outils simple permettant :
 - ▶ d'hybrider les apprentissages ;
 - ▶ d'entrevoir des possibilités nouvelles de mise en oeuvre pédagogiques variées, actives et collaboratives.
- ◆ Création collaborative de scénarios hybrides.
- ◆ Première approche de l'outil Moodle.



CONTACTS

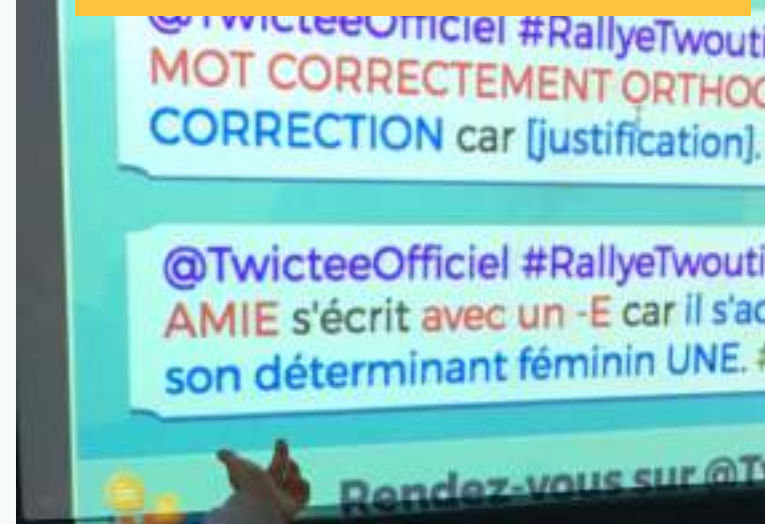
Personnels d'encadrement

David-Paul.Michel@ac-reunion.fr

CDM 2nd degré

Aurelie.Hibon@ac-reunion.fr

Recombinaison l'espace et le temps pour un enseignement flexible et personnalisable !



CURIOSITÉ & AUDACE

LES SCIENCES COGNITIVES DE L'APPRENTISSAGE



NEUROSCIENCES

FIL CARDIE

NEUROSCIENCES ET ÉDUCATION : POURQUOI ?



Comment relier la théorie sur le fonctionnement du cerveau et la classe ? Quelles pratiques pédagogiques concrètes mettre en oeuvre ? Cette formation propose d'utiliser les découvertes récentes sur les neurosciences cognitives (mémoire, attention, etc.) afin de proposer des stratégies efficaces et concrètes pour enseigner et apprendre.



FORMATS POSSIBLES

- ◆ 1/2 journée (3,5 ou 4h).
- ◆ Journée (6h).



PUBLIC CIBLE

- ◆ Enseignants, formateurs (de 12 à 50 stagiaires).

OBJECTIFS



- ◆ (Re)découvrir des notions clés sur l'attention, la mémorisation, la compréhension.
- ◆ Découvrir des « pistes et outils pour faciliter et améliorer les situations d'apprentissage ».
- ◆ Évoquer les apports des neurosciences concernant l'évaluation.
- ◆ Partager des exemples et des expériences concrètes.



PRÉ-REQUIS

- ◆ Un soupçon de curiosité.



PRÊTS À RELEVER LE DÉFI ?

Les formations et ateliers animés par la CARDIE mettent systématiquement en oeuvre l'intelligence collective. Ils sont ludiques, pratiques et participatifs.

La théorie n'est pas oubliée : les apports récents de la recherche sont présentés et analysés.

De plus, des outils testés et éprouvés en classe sont utilisés en formation.

Toutes les activités proposées sont transférables en classe.



AU PROGRAMME (SELON DURÉE) ...

- ◆ Apports théoriques par des activités ludiques et collaboratives :
 - ▶ Notions clés sur l'attention, la mémorisation, la compréhension.
 - ▶ Travaux de recherche récents sur les comportements, les limites des punitions et le pouvoir des récompenses.
 - ▶ L'évaluation (préconisation des chercheurs).
- ◆ Présentation de pistes et outils concrets à mettre en oeuvre en classe, testés par les formateurs.
- ◆ Création collective d'un outil de mémorisation active.



CONTACTS

Personnels d'encadrement
David-Paul.Michel@ac-reunion.fr

CDM 2nd degré
Aurelie.Hibon@ac-reunion.fr

UNE APPROCHE PRATIQUE,
BASÉE SUR LA RECHERCHE,
RICHE EN OUTILS EXPÉRIMENTÉS
EN CLASSE !



AUDACE &
CRÉATIVITÉ

SKETCHNOTER POUR FACILITER LES APPRENTISSAGES

LE SKETCHNOTING

C'est une technique permettant de transformer des mots, idées, etc. En représentations visuelles, de manière à synthétiser un propos, le rendre clair, concis et attrayant.

PRÉ-REQUIS

- ◆ Aucun, hormis un soupçon d'audace...
- ◆ Il n'y a pas besoin de savoir dessiner pour sketchnoter, au contraire...

MATÉRIEL À PRÉVOIR

- ◆ 1 carnet A5 à pages blanches ou pointées.
- ◆ 1 feutre noir (à,3 à 0,7 mm).
- ◆ 1 feutre gris clair.
- ◆ Eventuellement feutres de deux couleurs au choix.

EFFECTIFS

- ◆ De 12 à 25 stagiaires.



PUBLIC CIBLE

- ◆ Enseignants, formateurs, personnels d'encadrement.



OBJECTIFS

- ◆ Découvrir les plus-values de la pensée visuelle à l'usage de la pédagogie.
- ◆ Découvrir des techniques de bases.
- ◆ Réaliser son premier croquis (sketchnote).
- ◆ Contribuer à la réalisation d'un croquis collectif.
- ◆ Proposer une initiation transposable en classe, pour les élèves.

SKETCHNOTING

FIL CARDIE

PRÊTS À RELEVER LE DÉFI ?

Les formations et ateliers animés par la CARDE mettent systématiquement en oeuvre l'intelligence collective. Ils sont ludiques, pratiques et participatifs.

La théorie n'est pas oubliée : les apports récents de la recherche sont présentés et analysés.

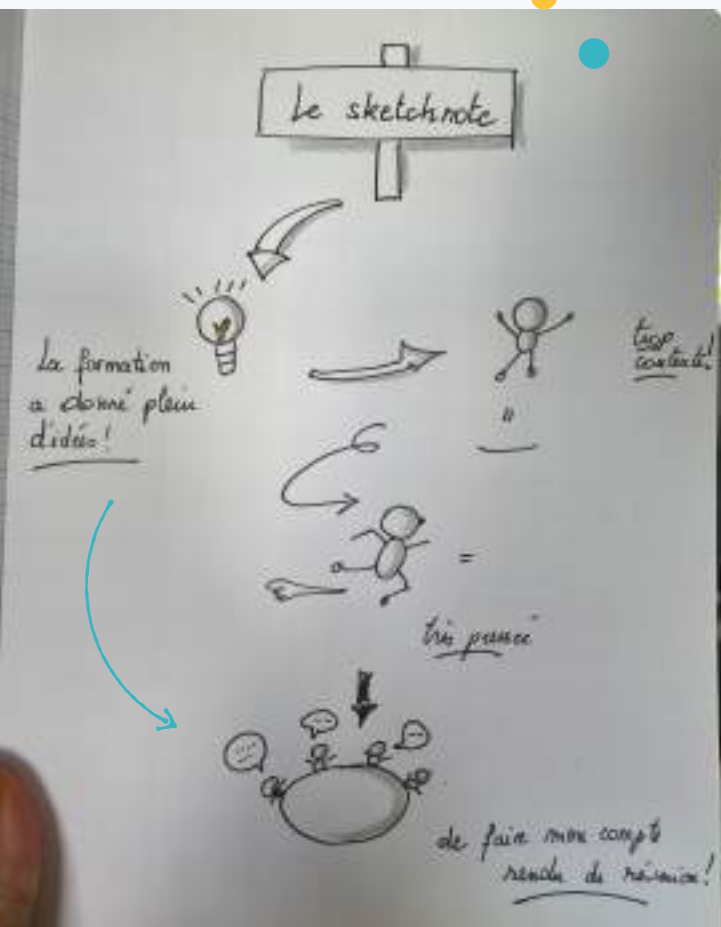
De plus, des outils testés et éprouvés en classe sont utilisés en formation.

Toutes les activités proposées sont transférables en classe.

AU PROGRAMME...

- ◆ Dépasser ses inhibitions.
- ◆ Comprendre ce qu'est le sketchnoting et les différences avec d'autres formes de facilitation graphique.
- ◆ Découvrir les plus-values du sketchnoting en classe et/ou en établissement scolaire.
- ◆ Découvrir une formation entièrement transposable en classe, avec ses élèves.
- ◆ Maîtriser les formes de bases.
- ◆ Élaborer son dictionnaire visuel.
- ◆ Trouver son style.
- ◆ Créer son premier croquis !

UNE APPROCHE PAS À PAS,
CENTRÉE SUR LA PRATIQUE,
POUR DÉCOUVRIR EN
CONFIANCE LE SKETCHNOTING !



CONTACTS

Personnels d'encadrement

David-Paul.Michel@ac-reunion.fr

CDM 2nd degré

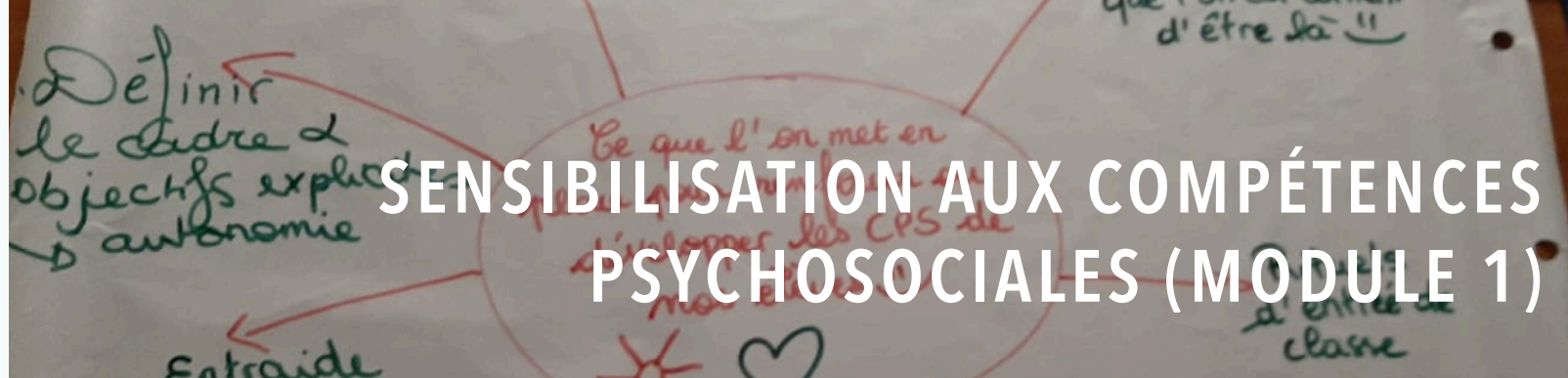
Aurelie.Hibon@ac-reunion.fr



AUDACE &
CRÉATIVITÉ

FORMATION CARDIE

LES COMPÉTENCES PSYCHOSOCIALES



SENSIBILISATION AUX COMPÉTENCES PSYCHOSOCIALES (MODULE 1)

LES COMPÉTENCES PSYCHOSOCIALES

Permettre à la génération 2037 de grandir dans un environnement continu de soutien au développement des compétences psychosociales (CPS) : tel est l'objectif posé par la circulaire interministérielle de 2022. En effet, de nombreuses études scientifiques ont montré l'efficacité du développement des CPS sur la santé, le bien-être et la réussite scolaire. L'intégration des CPS dans nos pratiques pédagogiques, gestes et postures professionnels est un levier pour une école plus sereine et performante ! Venez découvrir ces compétences !

EFFECTIF



Entre 15 et 25.

PUBLIC CIBLE

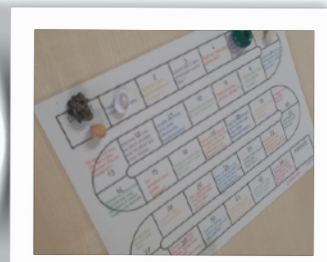


Intercatégoriel, interdegré

DURÉE



6 heures.



OBJECTIFS



- Sensibiliser aux enjeux des neurosciences affectives et sociales.
- Impulser, accompagner une réflexion sur le développement et renforcement des compétences psychosociales des élèves et des enseignants.
- S'approprier des outils pour développer et renforcer ses CPS, et celles de ses élèves.

Catégories	CPS générales	CPS spécifiques
Compétences cognitives	Avoir conscience de soi	Connaissance de soi (forces et limites, buts, valeurs, discours interne...)
		Savoir penser de façon critique (biais, influences...)
	Capacité d'auto-évaluation positive	Capacité d'attention à soi (ou pleine conscience)
Compétences émotionnelles	Capacité à gérer ses impulsions	Capacité à faire des choix responsables
	Capacité à attendre ses buts (définition, planification...)	Capacité à résoudre des problèmes de façon créative
	Prendre des décisions constructives	
Compétences sociales	Avoir conscience de ses émotions et de son stress	Comprendre les émotions et le stress
	Réguler ses émotions	Identifier ses émotions et son stress
	Gérer son stress	Exprimer ses émotions de façon positive
Compétences sociales	Communication de façon constructive	Gérer ses émotions (notamment les émotions difficiles : colère, anxiété, tristesse...)
	Développer des relations constructives	Réguler son stress au quotidien
	Résoudre des difficultés	Capacité à faire face (coping) en situation d'adversité

AU PROGRAMME

- Des apports théoriques de la recherche.
- Des activités réflexives.
- Des activités expérientielles.
- Des pistes et outils concrets pour développer ces compétences en classe.

PARCOURS DE FORMATION CPS

Co-construit dans le cadre du groupe de travail sur les CPS, sous le regard de R. Sharkand, dans le cadre du projet Uniris, en partenariat avec l'EAFC

Parcours	Modules	Durée
Parcours 1	Modules de sensibilisation (PRAF-FIL)	Module 1 : Découvrir-Expérimenter Durée : 6 heures Des apports théoriques à la leur des neurosciences affectives et sociales. Des activités expérientielles. Module 2 : Approfondir la découverte ! Durée : 3 heures (distanciel)
Parcours 2	Module pour aller plus loin (FIL) Développer ses propres CPS Développer les CPS des élèves	Module 1 : Développer et renforcer les compétences cognitives Durée : 6 heures • Activités expérientielles, réflexives. • Partage d'outils. • Réflexion sur la transférabilité. Module 2 : Développer et renforcer les compétences émotionnelles Durée : 6 heures • Activités expérientielles, réflexives. • Partage d'outils. • Réflexion sur la transférabilité. Module 3 : Développer et renforcer compétences sociales Durée : 6 heures • Activités expérientielles, réflexives. • Partage d'outils. • Réflexion sur la transférabilité.
Parcours 3	Module - Pour aller plus loin - Les CPS : des pratiques intégrées en classe	Deux modules d'accompagnement et de suivi sur le terrain Accompagnement dans la construction de séquences formelles et de pratiques pédagogiques intégrées. Géances via des analyses de pratiques, des classes ouvertes, et ateliers réflexifs. Durée : 6h chaque module
Parcours 4	Module pour devenir - expert - formateur (PRAF)	Trois modules de 3 heures chacun : • Développer les CPS dans des séquences pédagogiques • Approfondir la posture selon la théorie de l'autodétermination • Découvrir l'approche centrée solution Trois modules de 3 heures chacun pour expérimenter ces approches.

PRÊTS À RELEVER LE DÉFI ?

Les formations et ateliers animés par la CARDIE mettent systématiquement en œuvre l'intelligence collective. Ils sont ludiques, pratiques et participatifs.

La théorie n'est pas oubliée : les apports récents de la recherche sont présentés et analysés.

De plus, des outils testés et éprouvés en classe sont utilisés en formation.

Toutes les activités proposées sont transférables en classe.

CONTACTS

Personnels d'encadrement

David-Paul.Michel@ac-reunion.fr

Boris.Idmont@ac-reunion.fr

CDM

Laure.Teyssendier@ac-reunion.fr

AUDACE &

Oser, s'observer, s'interroger, développer ses CPS !

