



RÉGION ACADÉMIQUE
LA RÉUNION

*Liberté
Égalité
Fraternité*

SEMAINE DE L'ORIENTATION

LES CLASSES PRÉPARATOIRES SCIENTIFIQUES

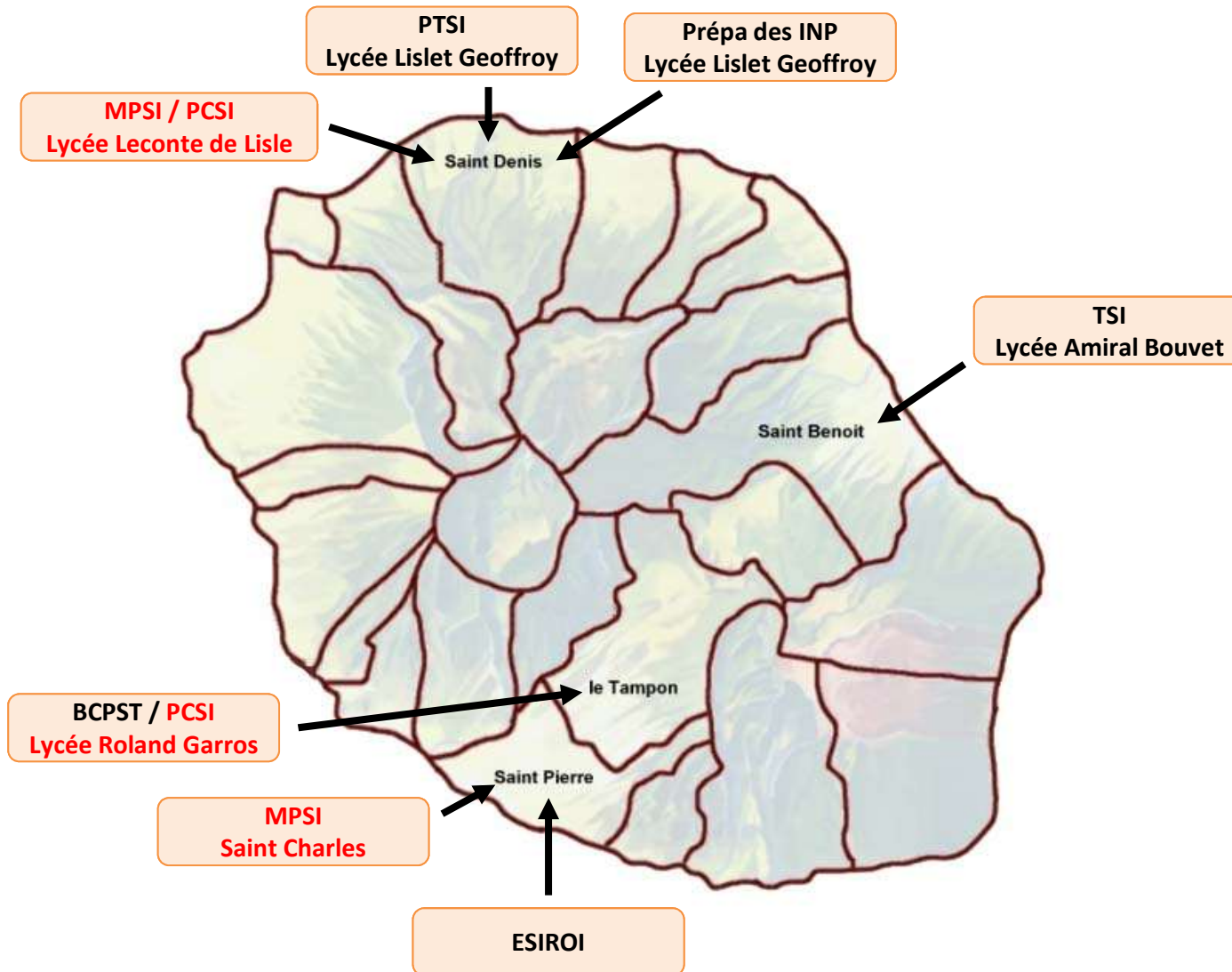
MPSI - PCSI





RÉGION ACADÉMIQUE LA RÉUNION

*Liberté
Égalité
Fraternité*



Une prépa ...

Pourquoi ?



- Excellent bagage scientifique au bout de 2 ou 3 ans
- Possibilité de poursuivre en milieu universitaire (équivalence en L3)
- Taux de réussite élevé
- Nombreux débouchés sur des métiers variés

Énergies



Chimie verte



Génie civil



Tech. de l'information



Automobile



Vers quels métiers ?

Maths et finances



Transports



**En quelques mots :
Innover, Calculer, Concevoir,
Prévoir, Diriger, Manager,
Enseigner, Former ... !**

Une prépa ...

Quel salaire à la clé ?

Secteurs d'activité	Moins de 30 ans	30-39 ans	40-49 ans	50-64 ans	Ensemble
Agriculture, sylviculture et pêche	35.798 €	45.520 €	63.000 €	90.000 €	48.000 €
Industries de transport	41.035 €	52.515 €	70.078 €	95.000 €	61.500 €
Autres industries	40.000 €	53.600 €	75.000 €	102.193 €	62.000 €
Électricité, gaz, eau, gestion des déchets	40.054 €	57.791 €	81.564 €	100.209 €	60.523 €
Construction, BTP	40.000 €	51.722 €	80.000 €	101.000 €	53.405 €
Télécommunications	42.000 €	56.900 €	72.997 €	90.400 €	70.000 €
Banques, assurances, établissements financiers	50.000 €	69.000 €	85.000 €	95.000 €	77.850 €
Sociétés de conseil (stratégie...)	43.000 €	60.000 €	82.000 €	92.000 €	55.000 €
Enseignement et Recherche	32.550 €	40.300 €	51.028 €	60.369 €	47.777 €
Administration	36.348 €	45.015 €	58.176 €	69.600 €	51.250 €
Autre activité tertiaire	40.038 €	57.400 €	78.000 €	92.000 €	61.000 €
Conseil, logiciels et services informatiques	41.000 €	54.000 €	73.146 €	82.000 €	55.521 €
Sociétés d'ingénierie	37.000 €	47.074 €	63.470 €	76.900 €	46.249 €
Ensemble	40.000 €	53.000 €	72.000 €	90.000 €	58.888 €

Une prépa ...

Paroles d'élèves



Ary R. a intégré Centrale Marseille en 2021 après un parcours MPSI-MP

“Choisir de faire une prépa, [...] c’est acquérir de solides capacités d’organisation et de rigueur en sciences et en lettres, indispensables tout au long de sa vie. Pour autant, il est essentiel de se ressourcer de temps en temps (il y a des séances hebdomadaires de sport prévues pour ça). Les enseignants sont toujours à l’écoute, et nous poussent à nous dépasser. C’est une belle expérience pour qui veut se lancer un défi intellectuel mais vraiment enrichissant !”

Une prépa ...

Paroles d'élèves

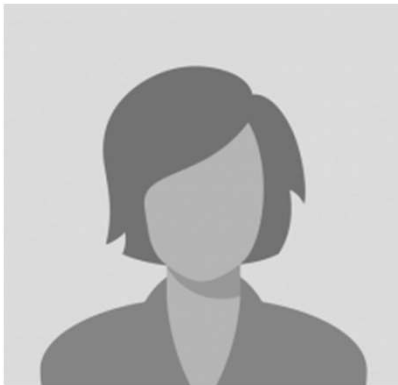


Anna T. a intégré un magistère de mathématique à Grenoble en 2016 après un parcours MPSI-MP

“Ces deux années m’ont permise d’acquérir la méthode et la rigueur nécessaire pour la suite avec en prime le soleil (non négligeable ;-) ”

Une prépa ...

Paroles d'élèves

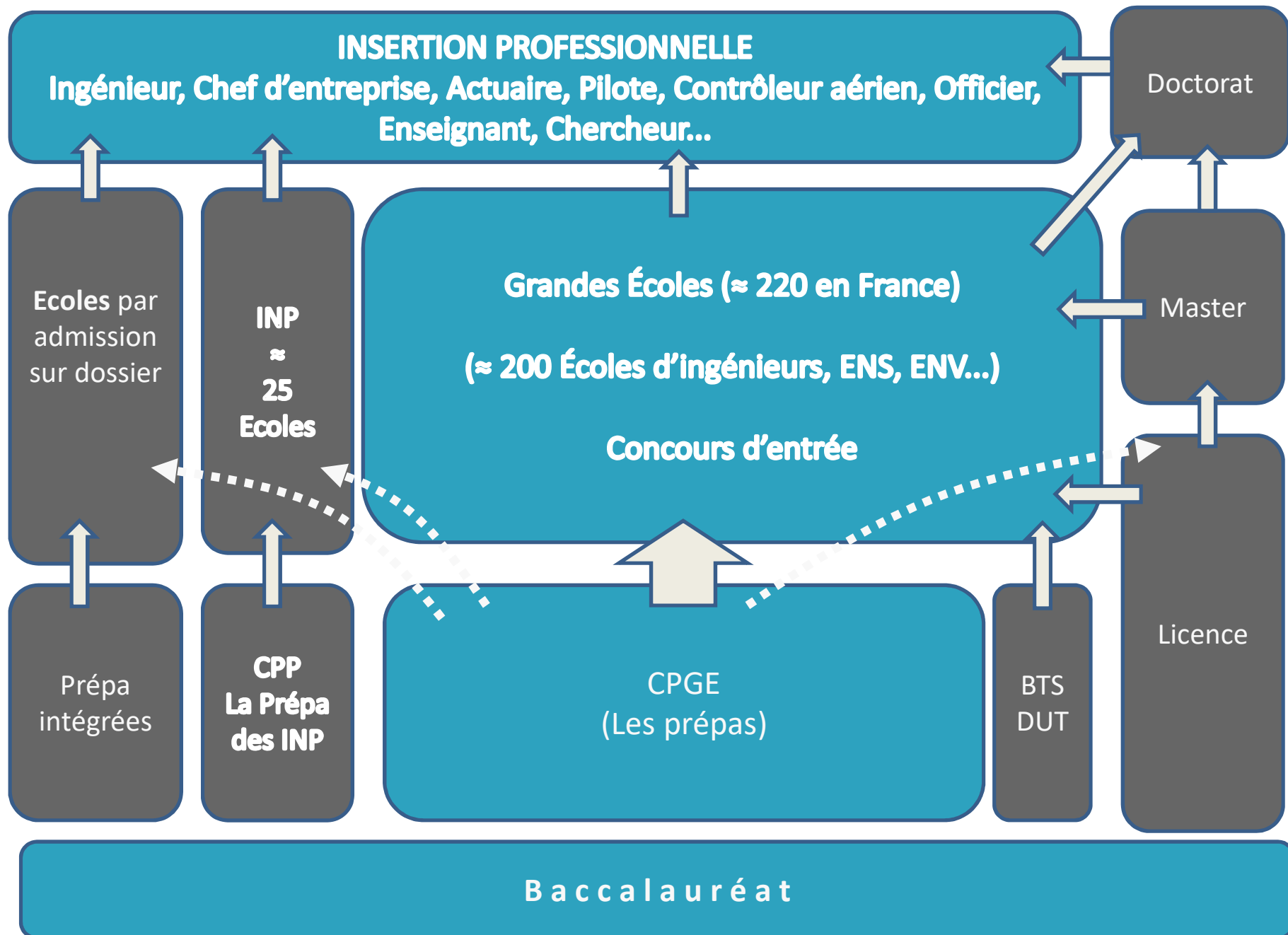


Gaëlle N. a intégré le département chimie de l'ENS (École Normale Supérieure) en 2020 après un parcours PCSI-PC

“En parallèle des concours j’ai envoyé mon dossier pour rentrer à l’ENS Paris-Saclay par la voie étudiante (dossier + entretien) et j’ai été prise. Les ENS sont des écoles qui forment au métier d’enseignant-chercheur.

La prépa m’a apporté de solides connaissances en sciences, mais surtout une grande capacité d’organisation et de travail. [...]

Rester à la réunion pour faire sa prépa apporte des avantages non négligeables surtout dans cette période de stress : rester dans un environnement connu, la proximité avec sa famille et travailler dans un cadre de vie agréable.”



Les concours préparés



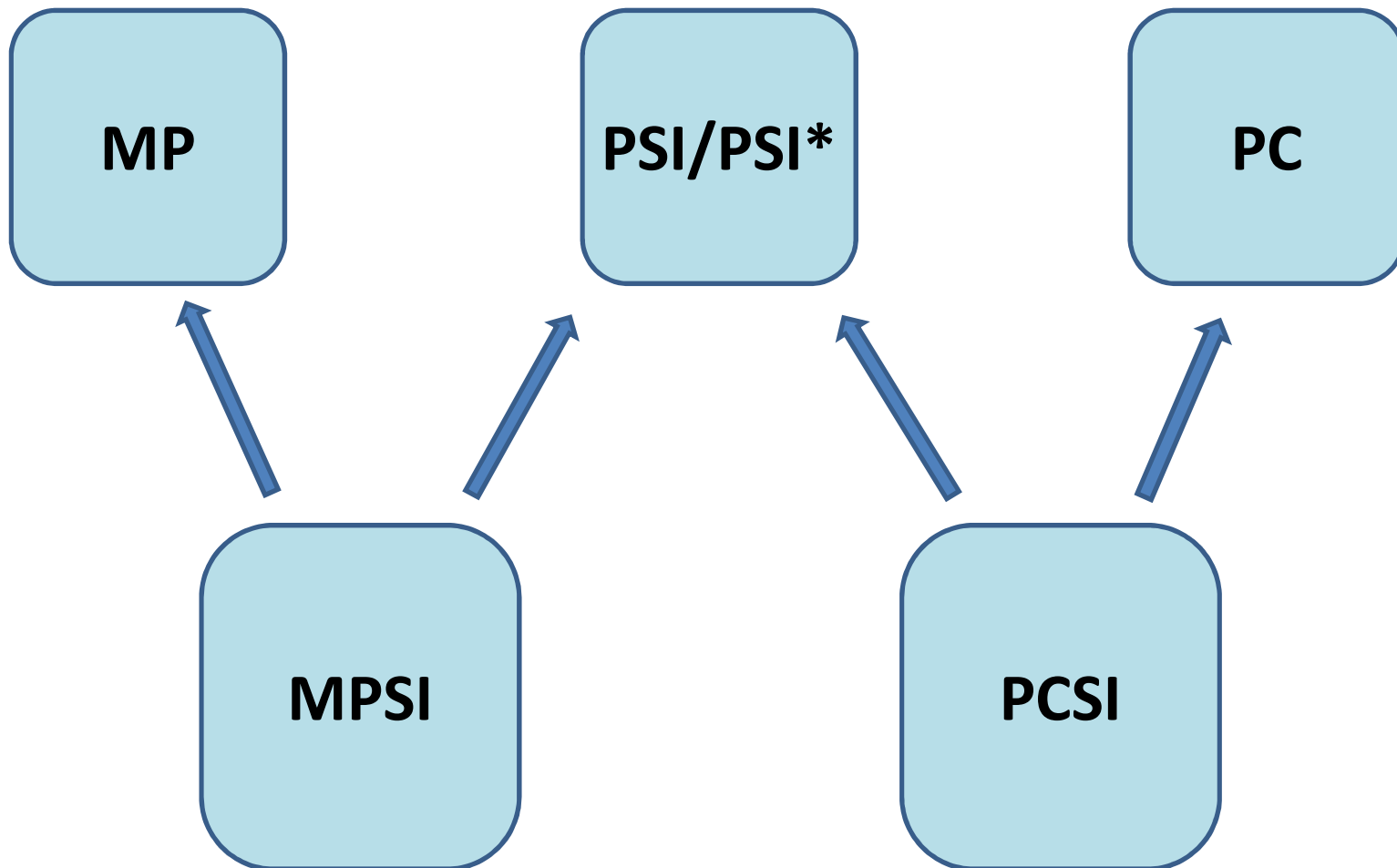
≈ 27 000
candidats
en 2020*

≈ 19 000
places
en 2020*

* Source : scei-concours.fr

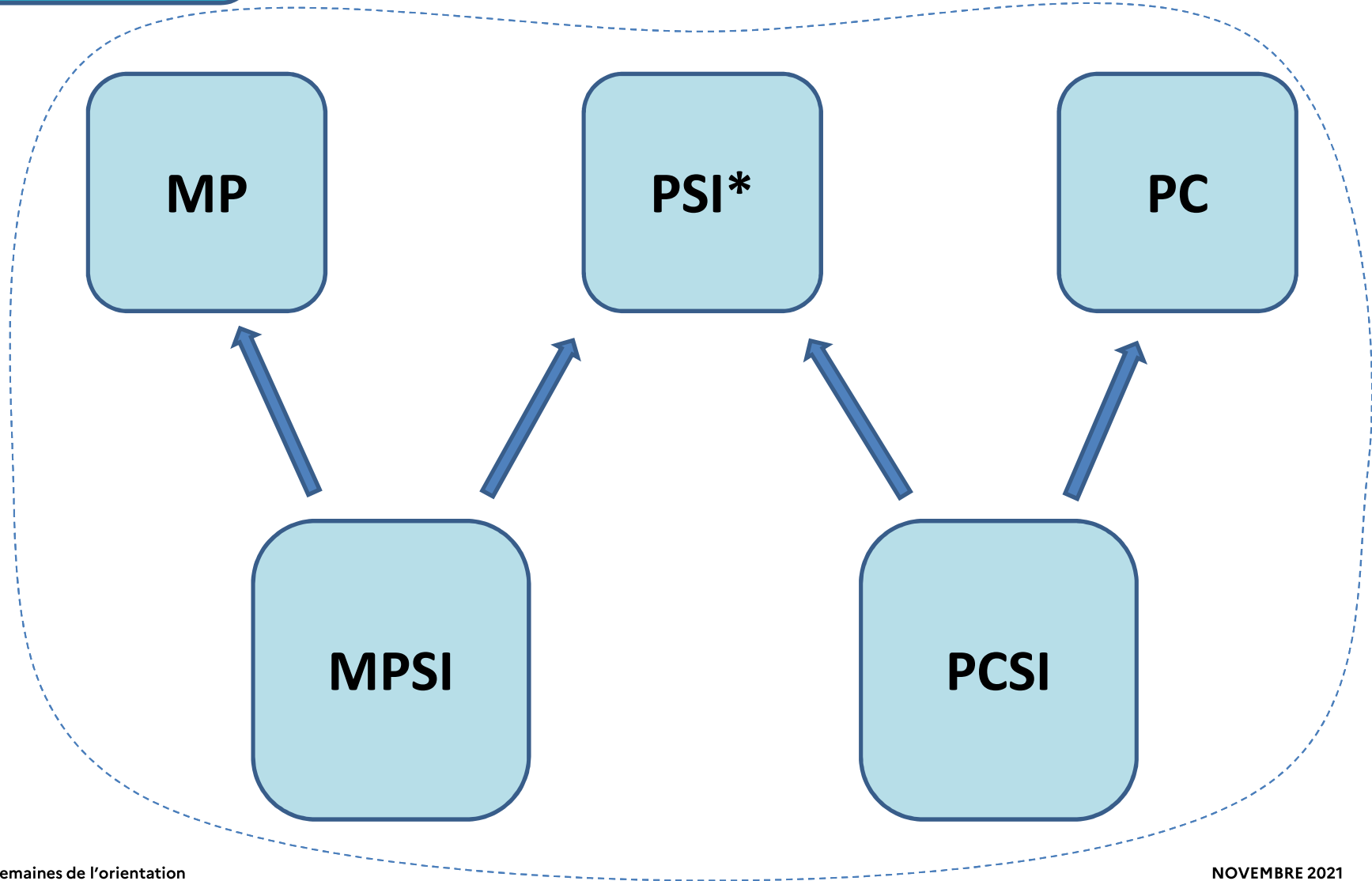
Une prépa ...

Les deux premières années postbac à La Réunion



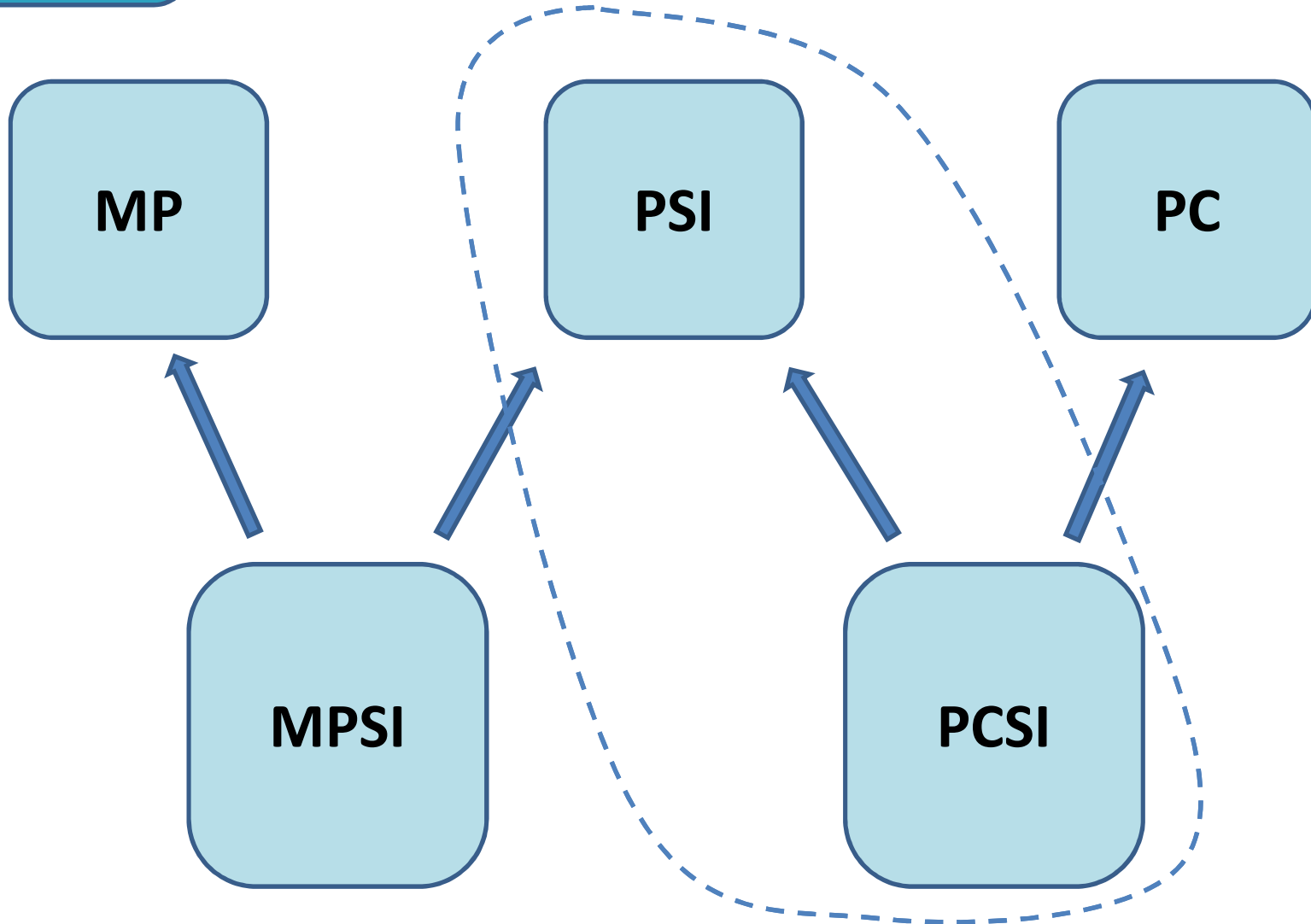
Une prépa ...

Filières présentes à LECONTE DE LISLE – Saint Denis



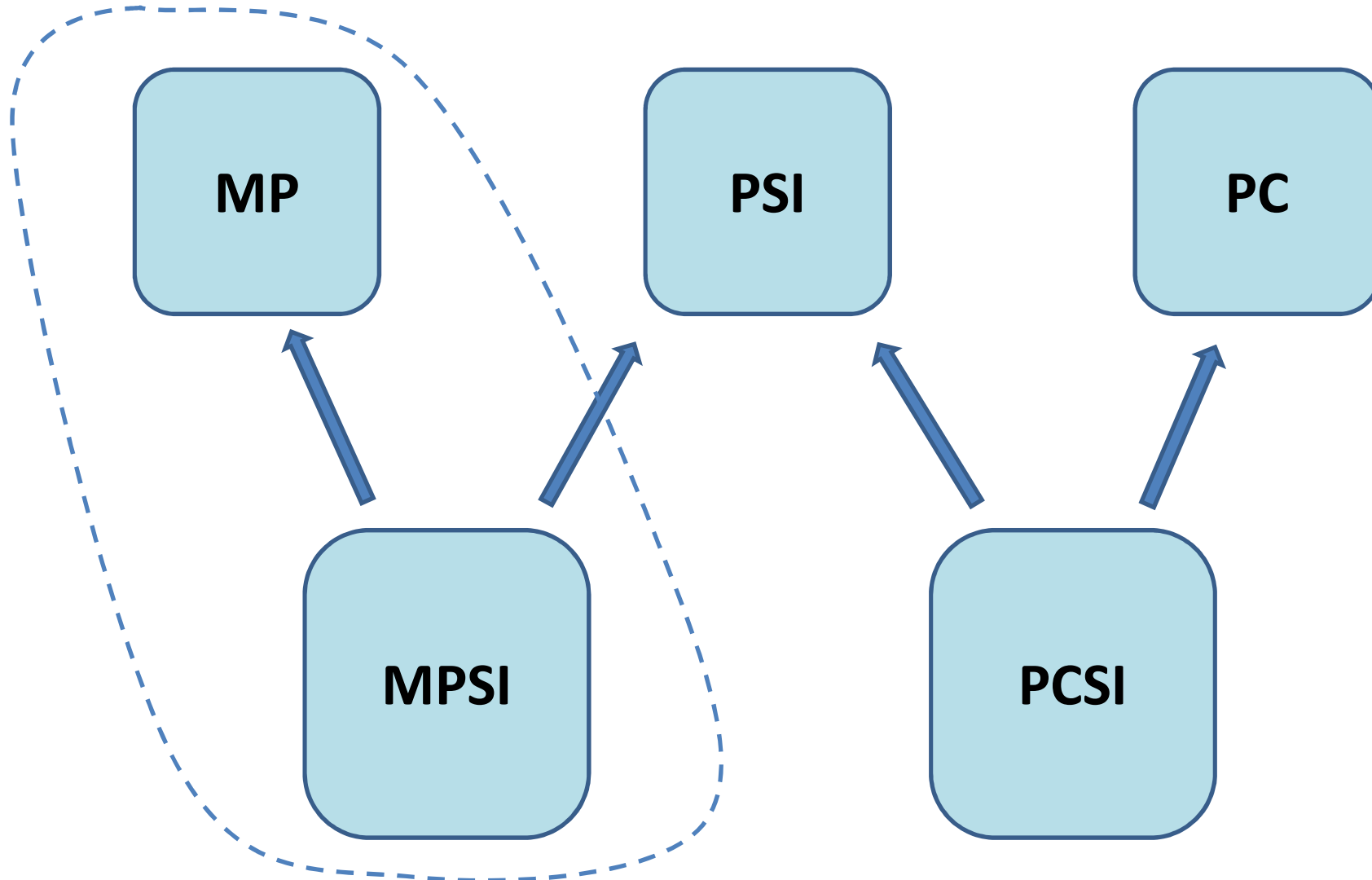
Une prépa ...

Filières présentes à ROLAND GARROS – le Tampon



Une prépa ...

Filières présentes à SAINT CHARLES – Saint Pierre



Une prépa ...

Pour qui ?



- Être motivé(e)
- Avoir le goût de la réflexion et du challenge
- Être capable de fournir un travail sérieux et régulier
- Avoir un niveau correct en terminale

Une prépa ...

Pourquoi à La Réunion ?



Des conditions identiques à la métropole...

- Concours nationaux
- Enseignants recrutés au niveau national indépendamment des établissements
- Organisation sur place de toutes les épreuves écrites
- Présence de toutes les classes scientifiques
- Possibilité d'intégrer en seconde année une section étoilée pour les étudiants visant les concours les plus sélectifs
- Des résultats équivalents à la métropole à niveau d'étudiant égal

Une prépa ...

Pourquoi à La Réunion ?

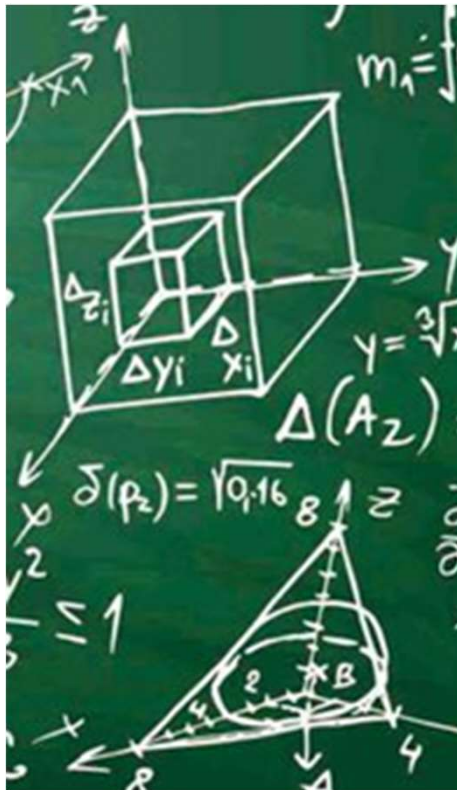


...Voire meilleures

- Des effectifs en seconde année permettant un suivi plus individualisé.
- Un soutien familial facilité par la proximité géographique.
- Des frais étudiants raisonnables : hébergement, transport

Une prépa ...

Spécialités conseillées



En Première

Mathématiques
+
Physique-Chimie

En Terminale

Mathématiques
+
Physique-Chimie ou
Sciences de l'ingénieur

Options conseillées

Mathématiques Expertes	Physique Chimie (si Spécialité SI)
---------------------------	--

Une prépa ...

MPSI ou PCSI ?

Horaires hebdomadaires (Semestre 1)

	<u>MPSI</u>	<u>PCSI</u>
Mathématiques	12h	10h
Physique	8h	8h
Chimie		4h
SI	2h	4h
Informatique	1h	1h
LV1	2h	2h
LV2(facultative)	2h	2h
Lettres	2h	2h
EPS	2h	2h

**Une question de goût
plaisir => travail =>
réussite !**

Conseil : si vous hésitez,
candidatez dans les
deux filières

Cas particulier :
les écoles de chimie
choisir PCSI → PC

Une prépa ...

Un emploi du temps type

	Lundi	Mardi	Mercredi	Jeudi	Vendredi	Samedi
7h30	PHYSIQUE Cours (Classe Entière)	MATHS Cours (Classe Entière)	LETTRES TD (Demi Classe) (GA)	SI TD (Demi Classe) (GB)	MATHS Cours (Classe Entière)	MATHS Cours (Classe Entière)
8h30			SI TD (Demi Classe) (GA)	LETTRES TD (Demi Classe) (GB)		
9h30	ISN TP (Tiers de Classe) (G3)	LETTRES Cours (Classe Entière)	SI Cours (Classe Entière)		ANGLAIS Cours (Classe Entière)	TIPE Physique (Demi Classe) (GA)
10h30	PHYSIQUE TP (Tiers de Classe) (G2)					
11h30	COLLE		COLLE	COLLE	COLLE	
12h30	COLLE		COLLE	COLLE	COLLE	
13h30	PHYSIQUE TP (Tiers de Classe) (G1)	ISN TP (Tiers de Classe) (G2)	PHYSIQUE TD (Demi Classe) (GB)	MATHS TD (Demi Classe) (GA)	LV 1- LV 2 R002 Espagnol LV1-LV2 Allemand LV1-LV2 Chinois LV2 Arabe LV2	MATHS Cours (Classe Entière)
14h30		PHYSIQUE TP (Tiers de Classe) (G3)	DS			
15h30		MATHS TD (Demi Classe) (GB)			PHYSIQUE TD (Demi Classe) (GA)	COLLE
16h30	COLLE				COLLE	

Une prépa ...

Comment s'inscrire ?



www.parcoursup.fr