



RÉGION ACADÉMIQUE
LA RÉUNION

*Liberté
Égalité
Fraternité*

Deuxième semaine de l'orientation

mardi 15 février

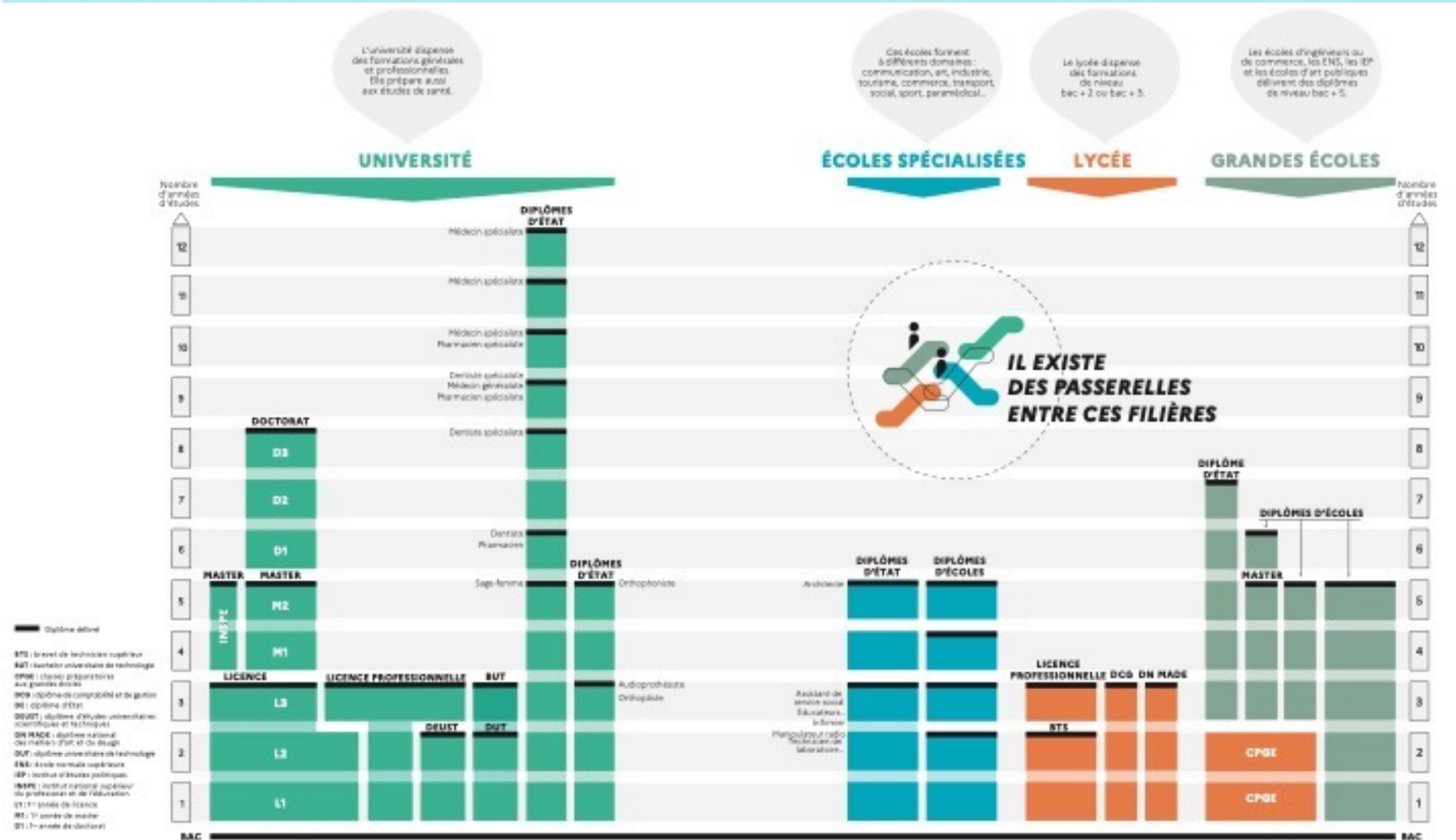
*Les parcours en école de commerce : admissions,
concours, cursus de formation*

Christian Chenel,

Directeur du Pôle Enseignement supérieur,
Directeur des admissions et concours, CCI Paris

Les études supérieures en France

Schéma général



Les parcours possibles en écoles de management

Bac+5	300 ECTS	Master Programme Grande Ecole	Master Programme Grande Ecole		Master Programme Grande Ecole	Master Programme Grande Ecole
Bac+4		en 2 ans après Bac+3	en 3 ans après Bac+2	BBA Bachelor of Business Administration	en 5 ans après le Bac	en 3 ans après Bac+2
Bac+3	180 ECTS	Bachelor ou licence		en 4 ans après le Bac		
Bac+2		en 3 ans après le Bac	BTS - DUT			CPGE - Classes Prépas
Bac+1			en 2 ans après le Bac			en 2 ans après le Bac

Principaux débouchés après une école de management

Les écoles de commerce forment de futurs managers et entrepreneurs maîtrisant les principales fonctions liées à la gestion et au développement des entreprises ou autres organisations (services publics, associations, ONG...)

- . Audit et conseil aux entreprises
 - . Finance et contrôle de gestion
 - . Marketing et communication
- . Gestion des ressources humaines
- . Management de la relation clients
- . Management des systèmes d'information
 - . Logistique et supply chain
 - . Développement international

L'insertion professionnelle des diplômés des grandes écoles de management

Chaque année, la Conférence des Grandes Ecoles (CGE) réalise une enquête d'insertion auprès des diplômés des grandes écoles d'ingénieurs et de commerce.

Malgré la pandémie de Covid-19, le taux net d'emploi à moins de 6 mois s'élève encore à 80 % en 2021 (88 % en 2020)

. 81 % des diplômés sont en CDI

. 91 % ont trouvé leur 1^{er} emploi en moins de 4 mois

. 57 % ont un contrat signé avant la sortie de l'école

. 27 % des diplômés 2020 étaient en contrat d'apprentissage

. Le salaire annuel moyen hors primes s'élève à 36 200 euros

. 45 % des diplômés 2020 travaillent dans une TPE/PME

. 1 diplômé sur 8 travaille à l'étranger, dont 44 % dans l'UE

Les atouts des classes préparatoires aux grandes écoles - CPGE

Une solide formation pluri-disciplinaire

Des enseignements de grande qualité

Un accompagnement individualisé

**L'acquisition de méthodes de travail et de compétences
qui serviront tout au long de la vie**

La gratuité des 2 années d'études dans les lycées publics

**90 % de chances d'intégrer une très bonne école,
puis d'obtenir un diplôme visé à Bac+5, Grade de Master**

Les classes préparatoires aux grandes écoles - CPGE

2^{ème} année CPGE	Filière économique et commerciale Voie générale - ECG	Filière économique et commerciale Voie technologique - ECT	Filière littéraire Khâgne Voie A/L ENS Ulm ou ENS de Lyon	Filière littéraire Khâgne Voie B/L
1^{ère} année CPGE	CPGE ECG	CPGE ECT	Hypokhâgne Voie A/L ENS Ulm ou ENS de Lyon	Hypokhâgne Voie B/L
Terminale	Bac général Pré-requis : spécialité Maths ou, à minima, option Maths complémentaires	Bac technologique (Bac STMG...) Pré-requis : Maths	Pas de pré-requis	Pré-requis : spécialité Maths ou, à minima, option Maths complémentaires
Première	Pré-requis : spécialité Maths	Pré-requis : Maths	Pas de pré-requis	Pré-requis : spécialité Maths

Enseignements en CPGE ECG

Voie générale

- . Lettres et Philosophie**
- . Maths Approfondies ou Maths Appliquées**
- . HGGMC - Histoire, Géographique et Géopolitique**
ou
- . ESH - Economie, Sociologie et Histoire**
- . 2 langues : LVA et LVB (dont anglais obligatoire)**

Enseignements en CPGE ECT

Voie technologique

- . Lettres et Philosophie**
- . Mathématiques**
- . Management et sciences de gestion**
- . Droit et économie**
- . 2 langues : LVA et LVB (dont anglais obligatoire)**

Enseignements en CPGE B/L

Filière littéraire - Lettres et sciences sociales

- . Littérature française et Philosophie**
- . Histoire contemporaine**
- . Mathématiques**
- . Sciences économiques et sociales**
- . 1 langue**
- . 1 option obligatoire : civilisation en LV1, géographie, latin ou grec ancien**

Enseignements en CPGE A/L

Filière littéraire - Lettres classiques

- . Littérature française et Philosophie**
- . Histoire - Géographie**
- . Langues et cultures de l'Antiquité**
- . 2 langues : LVA et LVB**
- . 1 spécialité en khâgne : lettres classiques, lettres modernes, cinéma, histoire des arts, théâtre ou musique**

Panorama des écoles de commerce et management en France

Plus de 300 écoles de commerce sont recensées en France

35 sont membres de la Conférence des Grandes Ecoles

**24 grandes écoles de management
recrutent sur concours après une classe prépa**

Toutes ces écoles délivrent pour leur Programme Grande Ecole (PGE) un **diplôme visé à Bac+5** par le Ministère de l'Enseignement Supérieur, de la Recherche et de l'Innovation (MESRI) qui confère le **Grade Master**, diplôme le plus prestigieux et le plus reconnu en commerce et management, en France et à l'international

La plupart de ces grandes écoles ont également une ou plusieurs **accréditations internationales** (EQUIS ou EPAS, AACSB, AMBA)

Les 24 écoles de management post-prépas



3 écoles associées de la BCE



Ecole Spéciale Militaire de SAINT-CYR



La formation en école de management

Devenir acteur de son avenir

- . Acquisition des fondamentaux de la gestion et du management : marketing et communication, finance et contrôle de gestion, GRH, relations clients, SI, logistique...
- . Intégration des enjeux de la RSE et du réchauffement climatique
- . Pédagogie par projet - Vie étudiante et associative
- . Stages et apprentissage : apprendre en situation
- . Dimension internationale : stages ou périodes d'études
- . Spécialisations en M1 et/ou en M2, selon les écoles
- . Possibilité de bénéficier des incubateurs des écoles pour les futurs entrepreneurs

Critères de choix des écoles

- . Classements, mais pas seulement !
- . Reconnaissance des diplômes : visa, grade...
- . Qualité du corps professoral permanent
- . Spécialisations et parcours double-diplôme
- . Dimension internationale : réseau de partenaires, accords d'échanges et de double-diplôme
- . Partenariat avec les entreprises
- . Vie associative et services aux étudiants
- . Réseau d'anciens élèves (alumni)
- . Taux d'insertion à la sortie

Concours post-prépas Ecoles de management

	2019	2020	2021
Places	7 966	7 775	7 855
Candidats	10 546	10 243	9 959
Admissibles	9 476	-	9 251
Affectés	7 515	7 538	7 522
Taux de remplissage	94 %	97 %	96 %
Taux d'affectation	71 %	74 %	76 %

Concours écoles de management

Candidats affectés dans les écoles

	2019	2020	2021
ECS - Option Scientifique	3 003	3 136	3 200
ECE - Option Economique	3 055	2 927	2 961
ECT - Option Technologique	1 023	965	888
Filière Economique et Commerciale	7 081	7 028	7 049
Voie B/L : Lettres et Sciences Sociales	129	151	179
Voie BEL (ENS Ulm A/L et ENS Lyon)	305	359	294
Filière Littéraire	434	510	473
Total	7 515	7 538	7 522

Financement des études en écoles de management

- . Les écoles de management sont payantes, car elles ne bénéficient pas de subventions publiques
- . Les boursiers sont exonérés des droits d'inscription au concours BCE
- . Aides accordées aux candidats ultramarins par les DOM
- . Les boursiers bénéficient de dégrèvements, voire de la gratuité des frais de scolarité, selon les écoles
- . Apprentissage possible en M2, voire en M1 et M2, dans la plupart des écoles
- . Possibilité de prêts bancaires à taux privilégiés

Mesures d'ouverture sociale

HEC Paris : Attribution de points de bonification

A compter du concours 2022, HEC Paris met en place des points de bonification accordés selon les règles suivantes :

Les candidats qui passent le concours BCE pour la première fois se verront accorder 30 points de bonification qui seront ajoutés au total des points obtenus aux épreuves écrites à HEC Paris et 36 points de bonification qui seront ajoutés au total des points obtenus aux oraux à HEC Paris.

Les candidats qui passent le concours BCE pour la deuxième fois et qui bénéficient d'une bourse de l'enseignement supérieur français sur critères sociaux (CROUS, quel que soit l'échelon de bourse) ou sont pupilles de la nation ou de l'état se verront accorder 30 points de bonification qui seront ajoutés au total des points obtenus aux épreuves écrites à HEC Paris et 36 points de bonification qui seront ajoutés au total des points obtenus aux oraux à HEC Paris.

Mesures d'ouverture sociale

ESSEC : Double appel à l'oral

A compter du concours 2022, l'ESSEC offre le double appel à l'oral qui permettra à 40 candidats / candidates boursiers sur critères sociaux du CROUS et pupilles de la nation ou de l'état supplémentaires, les mieux placés en-deçà de la barre d'admissibilité principale décidée par le jury d'admissibilité (après les épreuves d'admissibilités écrites), d'être convoqués aux épreuves orales d'admission.

Les notes des épreuves écrites resteront inchangées (pas de points de bonification) et le jury d'admission statuera au vu des résultats obtenus à la fois aux épreuves écrites et aux épreuves orales pour l'ensemble des candidats.

Ecoles SIGEM - Nombre de places ouvertes Concours 2022

Écoles	Nombre de places 2021	Banque 2022	Nombre de places 2022	Nb places 2021/2022
AUDENCIA Business School	530	BCE (memb.)	540	10
Brest Business School	30	BCE (memb.)	30	
BSB - Burgundy School of Business	250	BCE (memb.)	250	
EDHEC Business School	520	BCE (memb.)	520	
EM Normandie	95	BCE (memb.)	95	
EM Strasbourg Business School	230	Ecricome	220	-15
EM Strasbourg Business School (BEL-B/L)	20	Ecricome	15	
emlyon Business School	540	BCE (memb.)	540	
ENS Paris-Saclay	4	BCE (assoc.)	4	
ENSAE ParisTech	15	BCE (assoc.)	15	
ESC Clermont Business School	70	BCE (memb.)	70	
ESCP Business School	410	BCE (memb.)	420	10
ESM Saint-Cyr (concours SES)	41	BCE (assoc.)	41	
ESSEC	420	BCE (memb.)	430	10
Excelia Business School	100	BCE (memb.)	95	-5
Grenoble École de Management	550	BCE (memb.)	550	
HEC Paris	400	BCE (memb.)	400	
ICN Artem Business School	265	BCE (memb.)	285	20
INSEEC Grande Ecole	130	BCE (memb.)	130	
Institut Mines-Télécom Business School	180	BCE (memb.)	160	-20
ISC Paris Grande Ecole	100	BCE (memb.)	40	-60
KEDGE Business School	545	Ecricome	545	
KEDGE Business School (BEL-B/L)	30	Ecricome	30	
Montpellier Business School	260	Ecricome	270	10
Montpellier Business School (BEL-B/L)		Ecricome	20	20
NEOMA Business School	690	Ecricome	690	
NEOMA BS (BEL-B/L)	80	Ecricome	80	
Rennes School of Business	315	Ecricome	325	10
Rennes School of Business (BEL-B/L)	25	Ecricome	25	
SCBS - South Champagne Business School	55	BCE (memb.)	55	
SKEMA Business School	580	BCE (memb.)	580	
TBS Education	375	BCE (memb.)	350	-25
Total	7 855		7 820	-35

Déroulement du concours BCE 2022

- ✓ **BCE : 19 écoles de management + 3 écoles associées en 2022**
- ✓ **Epreuves écrites : du mercredi 4 mai au vendredi 13 mai 2022, sur 8 jours (hors samedi et dimanche)**
- ✓ **Epreuves orales : entre le lundi 20 juin et le mardi 12 juillet 2022**
- ✓ **Procédure d'affectation SIGEM commune aux écoles BCE et Ecricome**
- ✓ **Inscriptions et paiement d'un acompte de 800 € sur frais de scolarité : entre le 5 et le 12 juillet**
- ✓ **Saisie des vœux par les candidats sur le site de SIGEM, par ordre de préférence des écoles : du lundi 18 juillet 14 h au mercredi 20 juillet 12 h**
- ✓ **Résultats d'affectation le vendredi 22 juillet 2022, à partir de 14 h**

Chiffres-clés concours BCE

- ✓ 60 centres d'écrit
- ✓ 1 200 chefs de centre et adjoints, surveillants et personnels de nettoyage pour respecter les mesures sanitaires
- ✓ 800 concepteurs, pilotes d'épreuves et correcteurs
- ✓ 115 000 copies traitées en 2021



RÉGION ACADÉMIQUE
LA RÉUNION

*Liberté
Égalité
Fraternité*



RÉPUBLIQUE
FRANÇAISE

*Liberté
Égalité
Fraternité*



DOSSIER ÉCOLES
DE COMMERCE

Un moteur de recherche pour trouver votre formation



Des ressources pour
aller plus loin

Les écoles de commerce en fiches