

OFFRE DE FORMATION 2020-2025

FACULTÉ DES SCIENCES
ET TECHNOLOGIES



LA FACULTÉ DES SCIENCES ET TECHNOLOGIES

EN QUELQUES CHIFFRES

275

Diplômés en Licence et en Master en 2022

1776

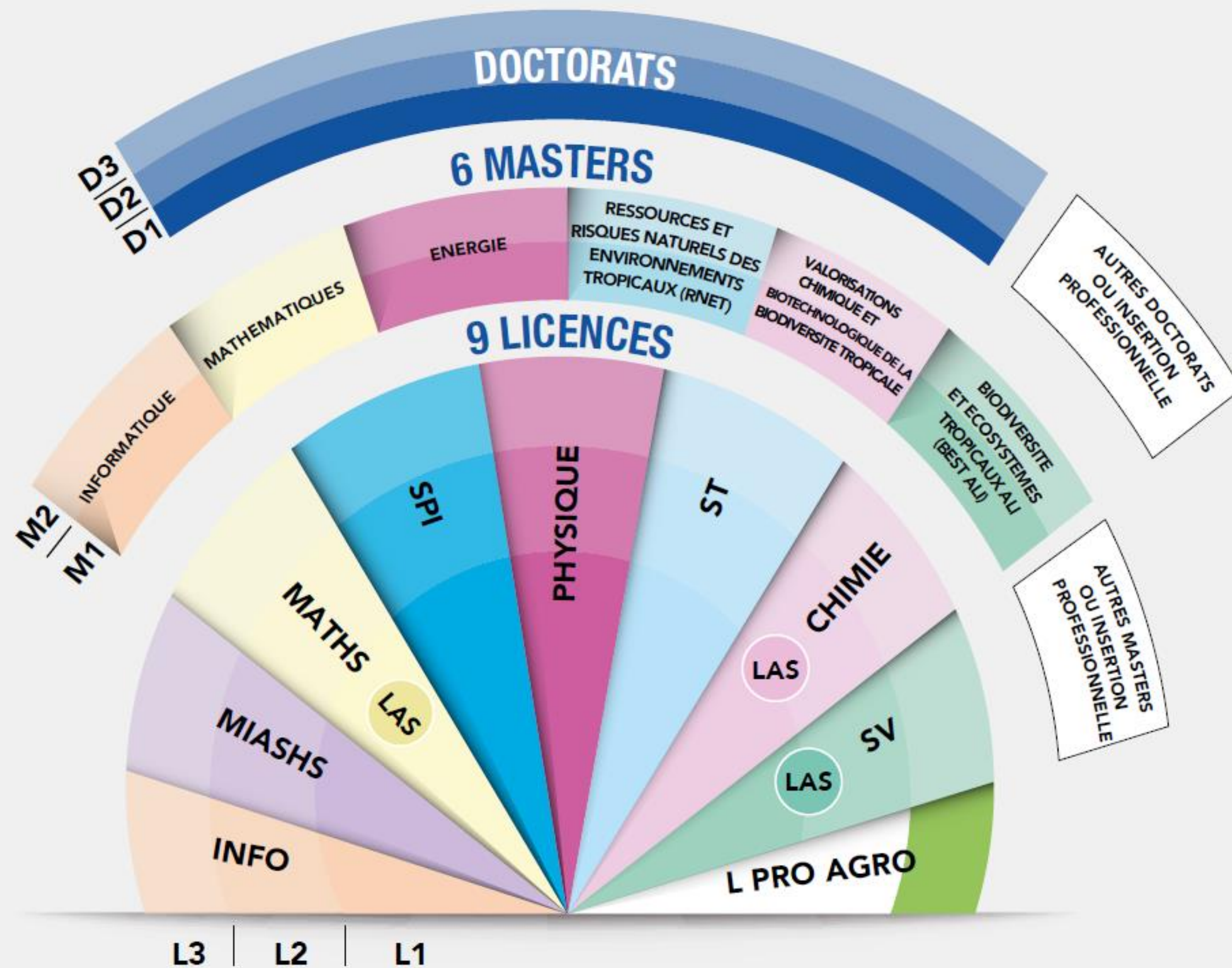
Étudiants inscrits à la rentrée universitaire 2022-2023

76

Enseignants et enseignants-chercheurs

25

Personnels administratifs et techniques



DÉCOUVREZ NOTRE
NOUVELLE OFFRE
DE FORMATION

LICENCES SCIENCES ET TECHNOLOGIES - 9 MENTIONS

INFO	INFORMATIQUE
MIASHS	MATHÉMATIQUES ET INFORMATIQUE APPLIQUÉES AUX SCIENCES HUMAINES ET SOCIALES
MATHS	MATHÉMATIQUES
LAS MATHS LAS	MATHÉMATIQUES ACCÈS SANTÉ
SPI	SCIENCES POUR L'INGÉNIEUR
PHYSIQUE	PHYSIQUE
ST	SCIENCES DE LA TERRE
CHIMIE	CHIMIE
LAS CHIMIE LAS	CHIMIE ACCÈS SANTÉ
SV	SCIENCES DE LA VIE
LAS SV LAS	SCIENCES DE LA VIE ACCÈS SANTÉ
L PRO AGRO	LICENCE PROFESSIONNELLE AGRONOMIE

MENTIONS ET SPÉCIALITÉS DES LICENCES

Mention Chimie : spécialités au choix

Chimie

Sciences du vivant

Métiers de l'enseignement

Médicaments

Mention Informatique : spécialités au choix

Informatique

Métiers de l'enseignement

Mention Mathématiques : spécialité

Mathématiques

Mention Physique : spécialités au choix

Physique appliquée

Physique

Mention Science Pour L'Ingénieur : spécialités au choix

Instrumentation et Simulation Numérique (ISN)

Énergie Numérique et Robotique (ENR)

Mention Science de la Terre : spécialités au choix

Sciences de la Terre

Métiers de l'enseignement

Mention Science de la Vie : spécialités au choix

Biologie des Organismes, des Populations et des Écosystèmes (BOPE)

Biologie Moléculaire, Cellulaire et des Organismes (BMCO)

Vers la médiation scientifique

Métiers de l'enseignement

Mention Miashs : spécialité

Économie

DOUBLE DIPLÔME

POUR CEUX QUI VEULENT COMPLÉTER LEUR FORMATION

L'emploi du temps est organisé en demi-journées et permet de suivre un double cursus:



Double licence

OU




Licence + DU*

L1 & L3

MATIN	APRÈS-MIDI
Sciences de la Vie	Sciences de la Terre
Physique	Chimie
Informatique	Mathématiques
	Sciences Pour l'Ingénieur

L2

MATIN	APRÈS-MIDI
Sciences de la Terre	Sciences de la Vie
Chimie	Physique
Mathématiques	Informatique
Sciences Pour l'Ingénieur	

Exemple : si vous êtes inscrit en  **Chimie**,
vous pouvez renforcer votre licence par un autre diplôme Mention :

 **SV** ou  **Physique** ou  **Informatique**

DIPLÔMES UNIVERSITAIRES

Le fonctionnement des **DU** s'appuie sur les emplois du temps organisés en **demi-journées**

DU	Chimie
DU	Économie pour mathématiciens
DU	Économie pour mathématiciens - renforcé
DU	Informatique approfondie pour mathématiciens
DU	Informatique pour mathématiciens
DU	Informatique

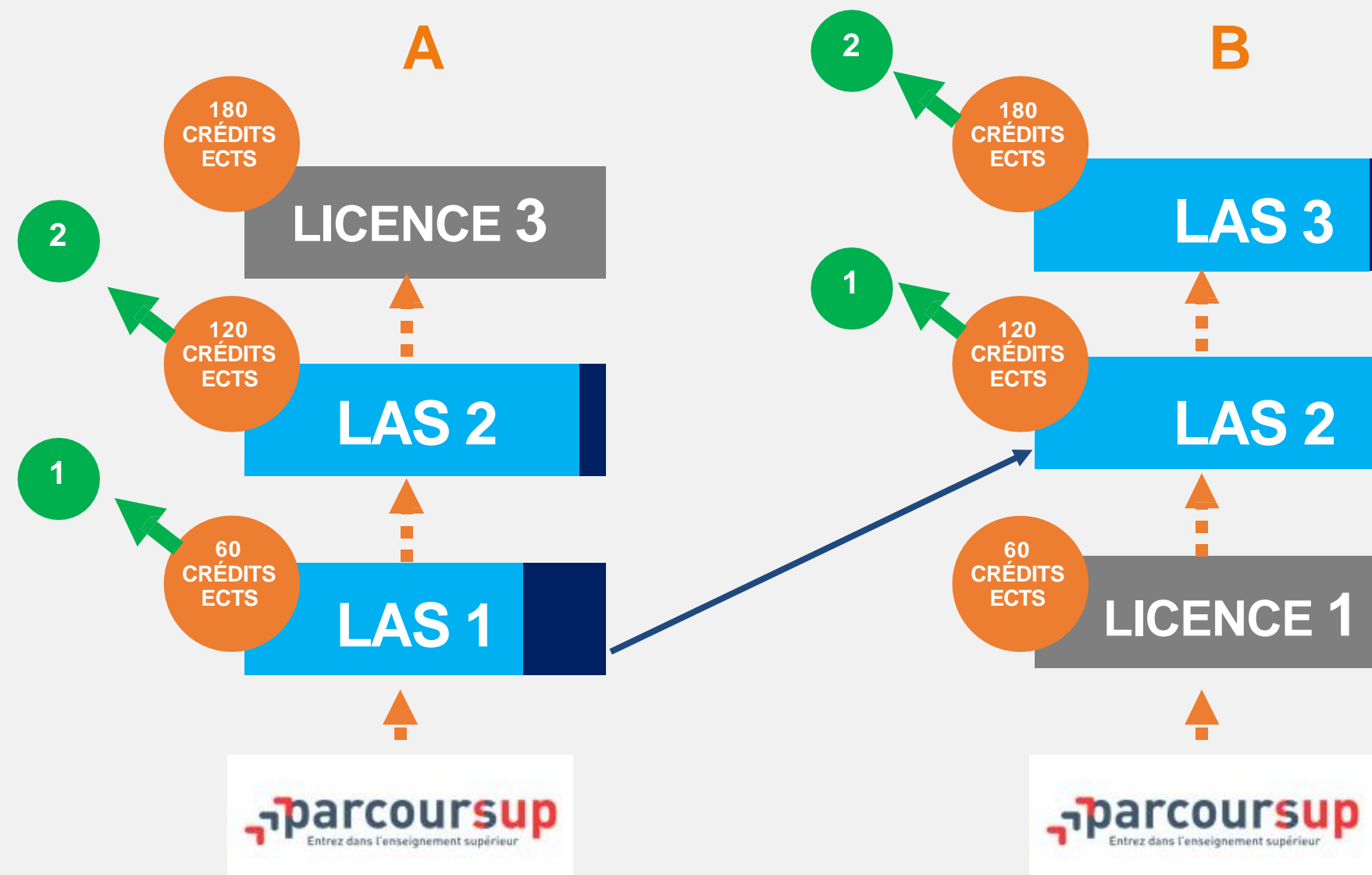
DU	Mathématiques pour informaticiens
DU	Mathématiques pour MIAHS
DU	Physique appliquée
DU	Sciences de la Terre
DU	Enseignement
DU	Préparation aux Études Supérieures Scientifiques et Insertion Professionnelle (PESSIP)

LAS* MENTION CHIMIE - MATHÉMATIQUES - SCIENCES DE LA VIE

2 PARCOURS D'ACCÈS :

Il est possible d'intégrer les LAS dès la 1^{ère} année de Licence (A) ou à la 2^{ème} année de licence (B).

Une LAS peut permettre de préparer les deux candidatures en validant la mineure santé selon un rythme normal (A), ou différé (B).



Pour plus de renseignements ; Tableau extrait du site web ufr santé : https://ufr-sante.univ-reunion.fr/fileadmin/Fichiers/sante/04-formation/PassLAS/UR_PASS-LAS_-_PUB_02032020.pdf

* LAS : LICENCE ACCÈS SANTÉ

■ Mineure santé

■ Majeure Licence

① ② 1^{ère} et 2^{ème} candidature pour l'accès à la 2^{ème} année des études de Santé

PARCOURS INDIVIDUALISES – Type 2

POUR UN RENFORCEMENT
DANS 2 MENTIONS



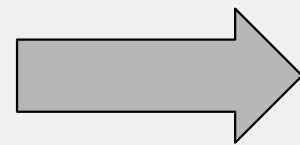
EN L1

Mention
Science Pour L'Ingénieur
(SPI)



Mention
Science de la Vie
(SV)

POUR UNE REMISE
À NIVEAU OU UNE
RÉORIENTATION



DU PESSIP
(Préparation aux études
supérieures scientifiques et
insertion professionnelle)



SEMESTRE TYPE

LICENCE = 180 ECTS*
SEMESTRE = 30 ECTS

UE**	ECTS	OBLIGATOIRE/AU CHOIX
Majeures	15 - 18	Obligatoires
Mineures	6 - 9	Obligatoires ou au choix
Transversales***	6	Obligatoires

* ECTS : EUROPEAN CREDITS TRANSFER SYSTEM

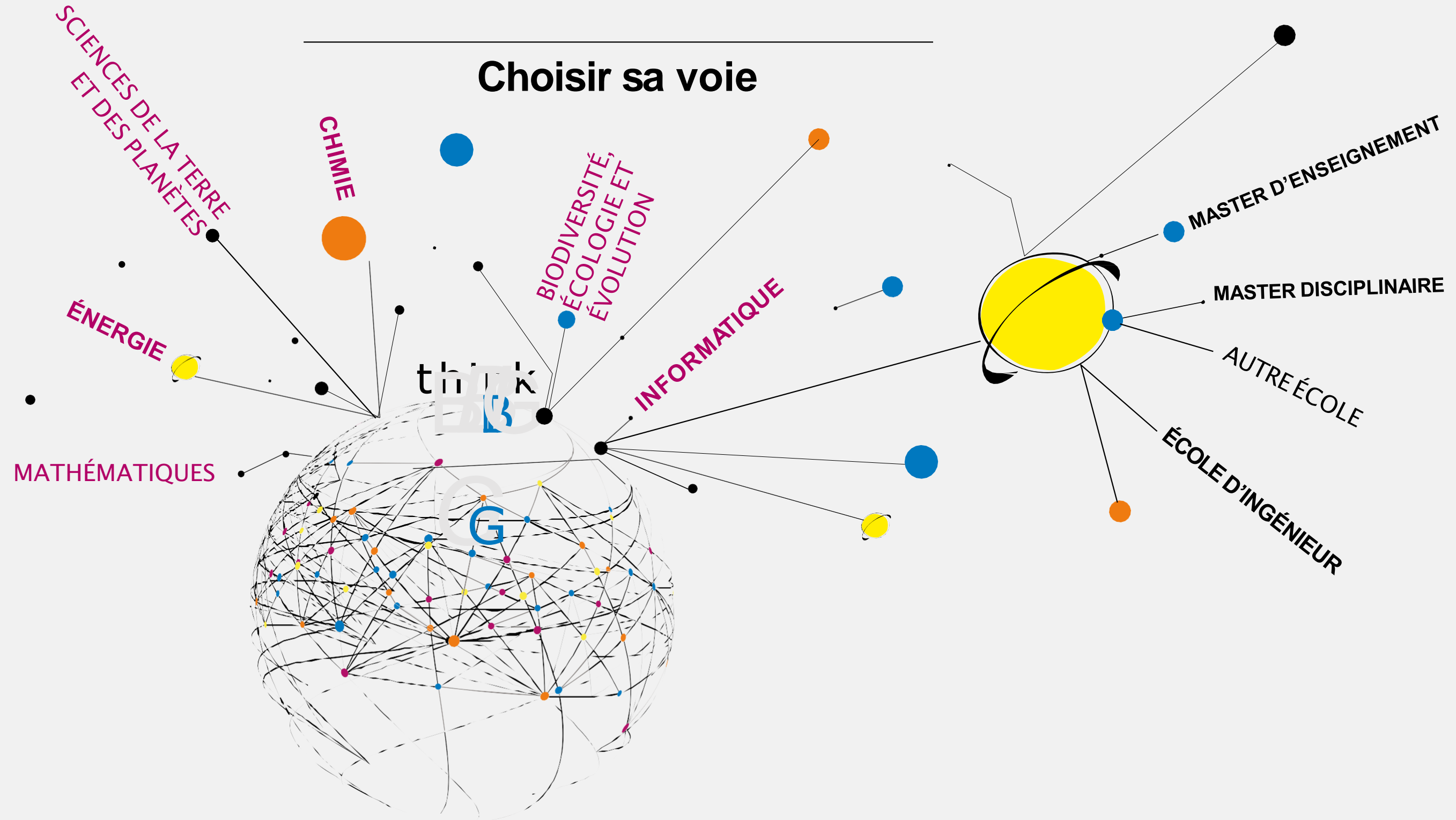
** UE : UNITÉ D'ENSEIGNEMENT

*** UE TRANSVERSALES :

- ANGLAIS
- OUVERTURE
- PRÉPROFESSIONNALISATION OU CULTURE NUMÉRIQUE

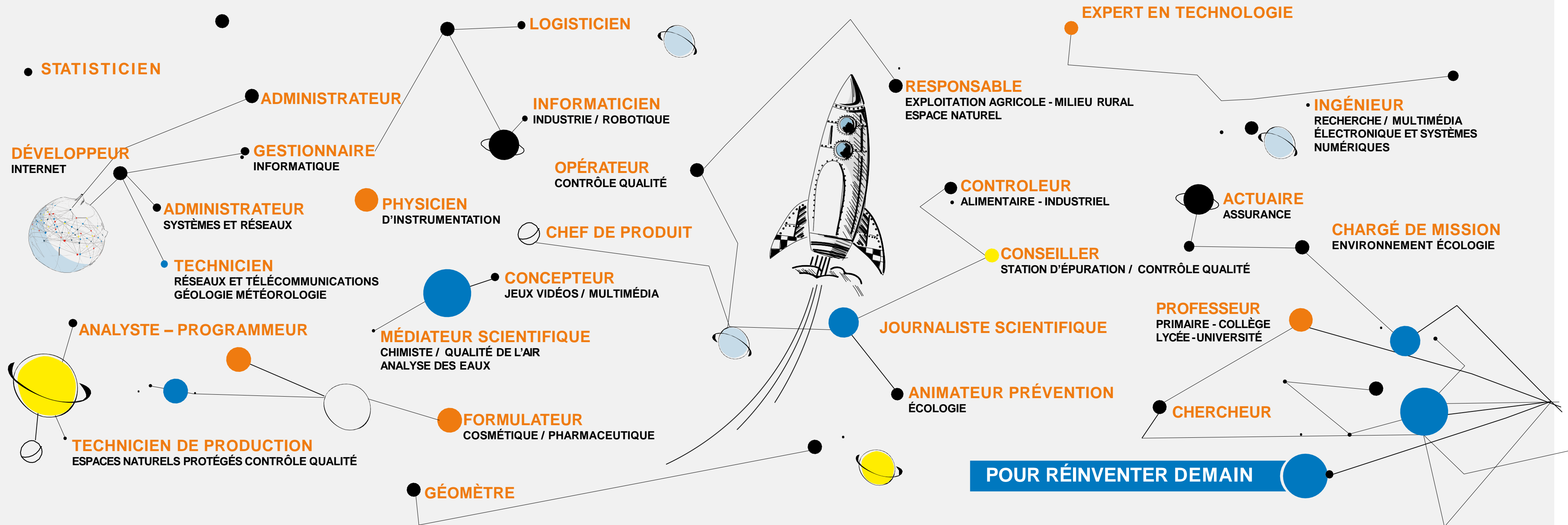
POURSUITE D'ÉTUDES

Choisir sa voie



MÉTIERS*

Une formation à la Faculté des sciences et technologies est un véritable passeport d'avenir

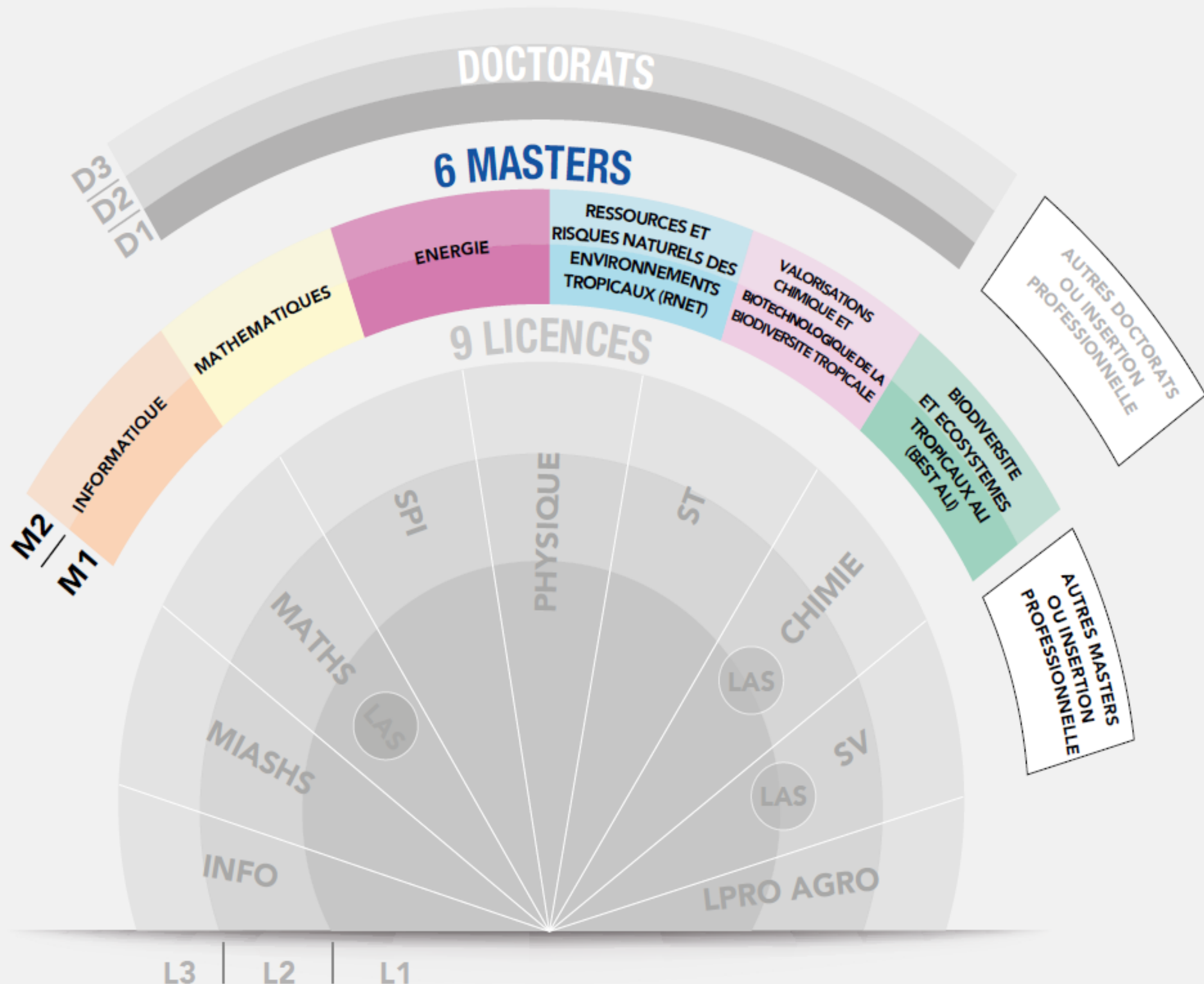


*EXEMPLES DE MÉTIERS

MENTION MASTER

Sélection pour entrer en 1ère année de Master, en lien avec la capacité d'accueil

Le diplôme est obtenu par la validation de 120 ECTS



LES ACTIONS



PARRAINÉS PAR
DES ÉTUDIANTS
DE DEUX
ASSOCIATIONS
BEST RUN ET
GÉORUN
ET LE COLLECTIF
UNICORN

Les cultures
innovantes et
responsables

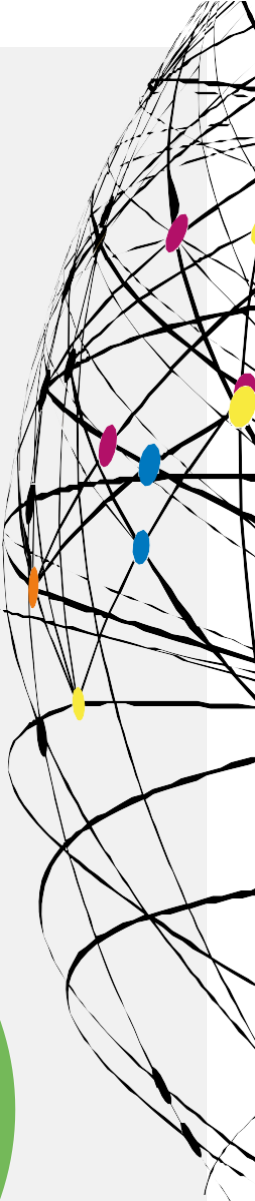
L'énergie
Low-Tech
à la Faculté

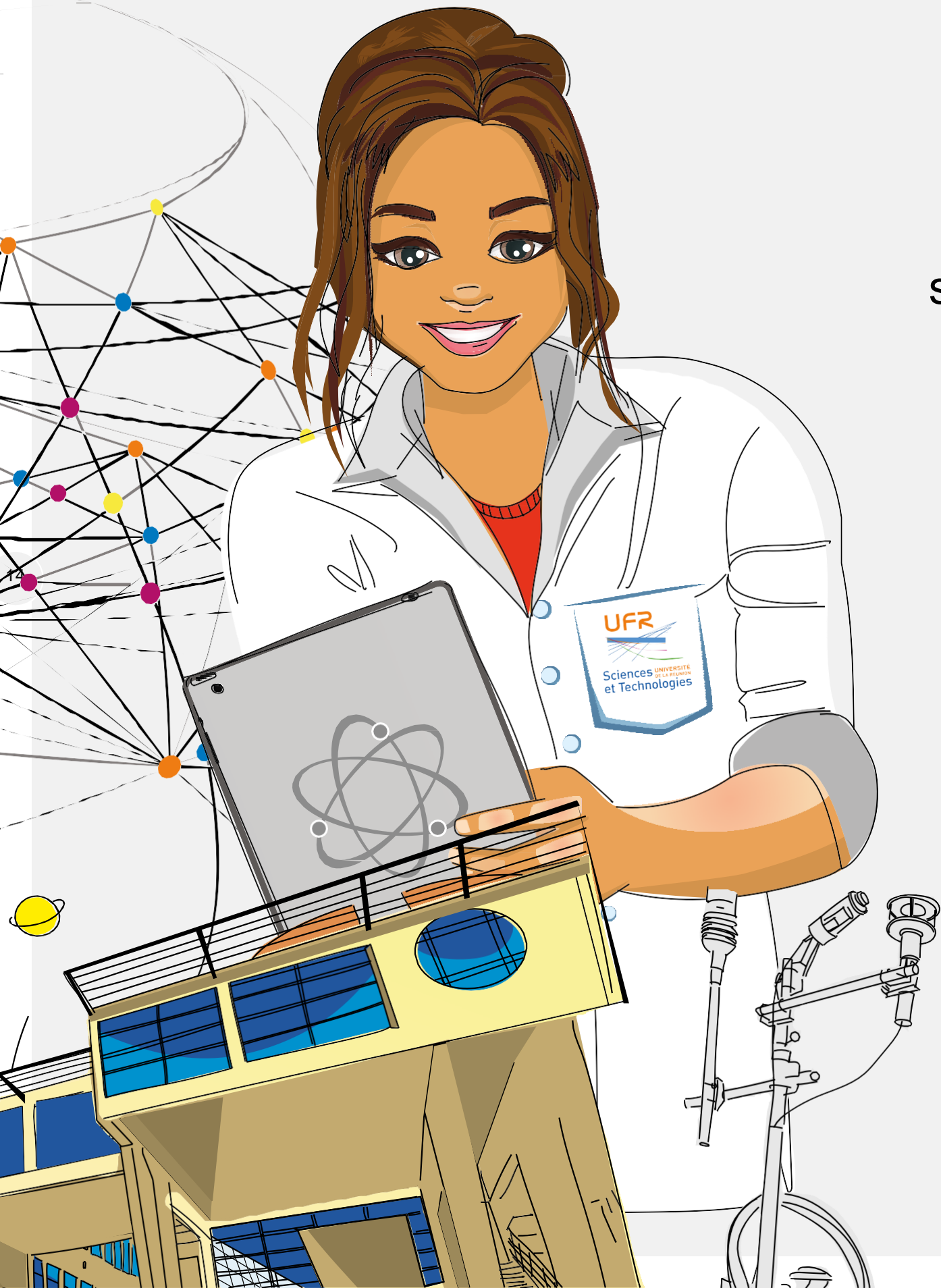
ALLONS
AU SPECTACLE
CE SOIR

Alumni, remise
des prix aux
diplômés

Journée
internationale
des femmes
et des filles de
sciences

...





PLUS D'INFORMATIONS

site web de l'UFR des Sciences et Technologies
www.sciences.univ-reunion.fr

**Le QR code pour accéder directement
à notre nouvelle offre de formation**

