



CENTRE DRAMATIQUE
NATIONAL DE
L'OcéAN INDIEN

THÉÂTRE DU GRAND MARCHÉ / FABRIK / MOBILTÉAT

DOSSIER SCOLAIRE

SPECTACLE VIVANT / THÉÂTRE

SAISON
SEPTEMBRE-DÉCEMBRE 2024

Spectacles et parcours d'éducation artistique et culturelle
pour les établissements scolaires

Un Centre Dramatique National c'est quoi ?

Un Centre dramatique national (CDN) est une structure de création et de production dirigée par une ou plusieurs artistes engagé·e·s dans le champ théâtral. Les CDN constituent des outils majeurs et structurants pour la conception, la fabrication et la production des œuvres théâtrales, dans un esprit d'ouverture et de partage, notamment par l'accueil d'artistes en résidence.

Établissements emblématiques de la politique de décentralisation dramatique conduite par l'État depuis plus de soixante-dix ans (les cinq premiers furent créés entre 1946 et 1952), les CDN sont des lieux de référence régionale et nationale où peuvent se rencontrer et s'articuler toutes les dimensions du théâtre : la recherche, l'écriture, la création, la diffusion, la formation.

Les 38 Centres dramatiques nationaux sont répartis sur l'ensemble du territoire national et sont résolument engagés dans la diffusion du théâtre auprès du public le plus large. Ils font vivre les œuvres du patrimoine, contribuent à la création d'un répertoire contemporain et participent à l'expérimentation de nouvelles formes scéniques.


Les CDN créent une dynamique territoriale, fédèrent les énergies, font naître et accompagnent des projets. Le projet du/de la directeur·rice doit en outre permettre l'ouverture à d'autres disciplines.

Le Centre Dramatique National de l'océan Indien

Dernier né des 38 Centres dramatiques, le Centre Dramatique National de l'océan Indien développe, un projet culturel et artistique axé sur les écritures et la création théâtrales contemporaines.

Lieu multiple situé au cœur de l'océan Indien, le CDNOI déploie son dispositif de création et de diffusion à travers trois espaces :

 **THÉÂTRE DU GRAND MARCHÉ** situé au cœur du centre-ville de Saint-Denis
Fermé au public pour travaux à partir de juillet 2024

 **FABRIK** située dans le quartier de Sainte-Clotilde

 **MOBILTÉAT** fabrique créative itinérante

Doté d'une équipe de 21 salariés permanents, le CDNOI poursuit ses missions de soutien à la filière théâtrale sur l'ensemble de l'île de La Réunion, en lien avec les territoires de l'océan Indien, la métropole et l'international.

Soucieux de rayonner sur l'ensemble de son territoire insulaire mais aussi au-delà des océans, le CDNOI propose un projet solidaire et participatif axé sur *l'ici et l'ailleurs*, la langue et la culture créole, les écritures théâtrales contemporaines et les espaces de confrontation artistique entre culture de référence et culture populaire.

Des spectacles à découvrir et des parcours d'éducation artistique et culturelle à construire ensemble

Tout au long de la saison, le CDNOI propose aux enseignants :

- **d'assister avec leurs élèves aux spectacles programmés en temps scolaire ou en représentation tout public**
- **de construire ensemble des parcours d'éducation artistique et culturelle (PEAC) autour des actions suivantes :**
 - les rencontres avec des artistes dans le cadre de répétitions ouvertes
 - les *bords de scène* à l'issue des spectacles
 - les visites de la Fabrik
 - la découverte du *Centre de ressources* de la Fabrik
 - les *Ateliers découverte des métiers du spectacle*
 - les *Ateliers d'écriture*
 - les *Ateliers de découverte et de pratique théâtrale*



CONTACTS

- Chargée de l'action culturelle : Cécile Bianchi - actionculturelle@cdnoi.re - 0693 97 35 12
- Billetterie : Kathy Bègue - billetterie@cdnoi.re - 0262 20 96 36
- Professeure relais : Maud Blin - maud.blin@ac-reunion.fr - 0693 82 40 86



CENTRE DRAMATIQUE
NATIONAL DE
L'OCEAN INDIEN

THÉÂTRE DU GRAND MARCHÉ / FABRIK / MOBILITÉAT



LES SPECTACLES

SAISON SEPTEMBRE - DÉCEMBRE 2024

TRIKMARDAZ ESKAPIN

Cie Sakidi - Cie associée

CoproductioN CDNOI - Sortie de création

Une programmation conjointe avec La Cité des Arts

De la 6ème à la terminale

Théâtre

Pass
Culture**Jeudi 5 septembre à 13h30 (scolaire)****Vendredi 6 septembre à 13h30 (scolaire) et 20h****Samedi 7 septembre à 20h****Lieu : Cité des Arts****Dès 11 ans****Durée : 1h30**

"Que diable allait-il faire dans cette galère ?" En adaptant en créole *Les Fourberies de Scapin*, Lolita Tergémina révèle toute la force de la célèbre pièce de Molière, véritable machine à jouer. Elle réunit pour l'occasion une distribution transgénérationnelle, au centre de laquelle Scapin se livre sans compter à ses tours de passe-passe, jubilatoires et fantasques. S'il est bien question ici de satire et de rires francs, se nichent, derrière la farce, une révolte sourde et un besoin de vengeance. Celles des valets contre les maîtres, des fils contre leur père, du peuple contre l'ordre établi. Sans transformer la pièce en une œuvre militante, la compagnie Sakidi la fait résonner avec l'histoire de La Réunion, des siècles de domination qui, encore aujourd'hui, réduisent au silence. *Les Fourberies de Scapin*, par leur puissance dramatique, ouvrent une formidable porte vers la liberté. Liberté de résister, de se jouer du monde et d'aimer, dans un grand souffle de joie !

**FORME THÉÂTRALE**

Théâtre - Un texte classique au présent

TEXTE

Molière

Traduction et adaptation en langue créole :
Lolita Tergémina**EQUIPE ARTISTIQUE**

Mise en scène : Lolita Tergémina
Avec : Agnès Bertille, Julien Dijoux, David Erudel, Jean-Laurent Faubourg, Pierre-Armand Malet, François Robert, Fany Turpin, Florent Voisin
Assistanat à la mise en scène : Manon Allouch
Scénographie : Camille Constant
Costumes : Camille Pénager
Régie : Charley Collet
Lumières : Tristan Thomas
Photos : JN Enilorac et Cédric Demaison

THÉMATIQUES

Comédie / farce intemporelle

Relation maître-valet / dominant-dominé

Personnages archétypaux

L'amour, le mariage arrangé

Conflit parents-enfants

Le théâtre dans le théâtre (mise en abyme)

Un texte classique au présent : une adaptation en langue créole et une mise en scène contemporaine (costumes, décors, intentions des personnages)

PEAC SUR DEMANDE

En amont du spectacle, rencontrez l'équipe artistique et assistez à un temps de répétition.

**Réservez vos places pour le spectacle :**

Kathy Bègue - billetterie@cdnoi.re - 0262 20 96 36

LA FERME

Cie Miangaly - Création CDNOI

Sortie de création - Production CDNOI

Théâtre indianocéanique

Jeudi 26 septembre à 13h30 (scolaire) et à 19h

Vendredi 27 septembre à 13h30 (scolaire) et à 20h

Lieu : Fabrik

Dès 13 ans

Durée : 1h20

Avec *La ferme*, la metteuse en scène Fela Razafiarison, tisse une fresque sociopolitique qui questionne notre capacité à trouver les voies de l'espérance. L'histoire - à la fois fulgurante et réaliste - suit le destin de deux boxeuses, jumelles et orphelines, animées par des idéaux, des espoirs et des rêves. Jeunes femmes volontaires mais fragilisées par leur destin, elles décident de reprendre le flambeau de la lutte politique initiée par leur père. À travers elles, se dessine un état intérieur en proie à l'inquiétude ambiante. Peur de quoi ? Peur de qui ? Sans concession, la pièce compose une intrigue foisonnante, portée par des personnages hauts en couleurs, et sonde les effets, dans nos démocraties modernes, des actualités. Les mots des auteurs Gad Bensalem et Bini Josoa s'entrechoquent dans une mise en scène influencée par la tradition malgache de l'*Hira Gasy*. Au rythme haletant de cette épopée contemporaine, emportée par une musique jouée en direct, les interprètes s'unissent pour donner au théâtre la cadence d'un sport de combat...



FORME THÉÂTRALE

Théâtre indianocéanique

TEXTE

Texte contemporain en français et en malgache

EQUIPE ARTISTIQUE

Texte : Bini Josoa & Gad Bensalem

Mise en scène : Fela Razafiarison

Avec : Gad Bensalem, Hoby Rajoelison, Tina Rakotondrasoa, Nathalie Rason, Fela Razafiarison

Musique : Imanga Mandimby

Design sonore : Nicolas Rapeau

Costumes et accessoires : Sandra Rajaonarivo

Photos : Cédric Demaison

Production déléguée : Centre Dramatique National de l'océan Indien

COLLÈGE LYCÉE

De la 4ème à la terminale

Pass
Culture

[Consulter le dossier
pédagogique du spectacle](#)

THÉMATIQUES

Donner de la voix aux sans-voix

Théâtre politique - théâtre d'actualité - théâtre du peuple

La peur, l'inaction, l'espoir

Slam / Déclamation

Le *Hira Gasy* revisité

Interaction et adresse au public

Agir sur le monde : individu et pouvoir



PEAC SUR DEMANDE

En amont du spectacle à la Fabrik, rencontrez l'équipe artistique et assistez à un temps de répétition. Participez aux ateliers "Écriture de slogans et mise en voix" à destination des collégiens ou aux ateliers "Écriture & mise en voix sur le thématique de la peur" à destination des lycéens.



Réservez vos places pour le spectacle :

Kathy Bègue - billetterie@cdnoi.re - 0262 20 96 36

PERSONNE N'EST ENSEMBLE SAUF MOI

Cie Amonine

Tournée à La Réunion coordonnée par le CDNOI

Théâtre

Vendredi 4 octobre à 13h30 (scolaire) et à 20h**Lieu : Lés pas (Saint-Paul)****Jeudi 10 octobre à 10h (scolaire)****Vendredi 11 octobre à 20h****Lieu : Salle Gramoun Lélé (Saint-Benoit)****Dès 11 ans****Durée : 1h15**

Voici un théâtre où la normalité n'existe pas. Aldric, Oussama, Clarisse et Léa sortent tout juste de l'adolescence, avec pour point commun un handicap invisible. Que nous raconte leur prise de parole à l'aube de leur vie d'adulte ? Issu d'une rencontre lors d'ateliers de théâtre pour étudiants en situation de handicap, *Personne n'est ensemble sauf moi* interroge la place de ces jeunes face au monde qui les entoure. Impliqués dans tout le processus créatif dès l'écriture et jusqu'à la mise en jeu, ils évoluent aux côtés d'acteurs professionnels et livrent un regard poétique sur le monde. C'est leur propre histoire qui est portée au plateau, des témoignages qui offrent au public un véritable pas de côté, faisant voler en éclats tout a priori. Au fil des récits de ces acteurs en puissance, s'ouvre un maillage infini d'univers, de sensations et d'interprétations. Une valse poétique où chacun occupe la scène à sa façon, pour partager le tableau de sa propre réalité.

**THÉMATIQUES**

Handicap invisible

Entrée dans la vie adulte

Notion de normalité et d'étrangeté

Figures historiques et mythologiques

Réalité et imagination / documentaire et fiction

PEAC SUR DEMANDE

Du 7 au 9 octobre, profitez d'une rencontre avec l'équipe artistique dans votre classe ou participez aux ateliers de pratique théâtrale en construisant à nos côtés un parcours d'éducation artistique et culturelle

**COLLÈGE
LYCÉE**

De la 6ème à la terminale

Pass
Culture

[Consulter le dossier
pédagogique du spectacle](#)

FORME THÉÂTRALE

Théâtre

TEXTE

Texte contemporain en français

EQUIPE ARTISTIQUE

Texte et mise en scène : Clea Petrolesi

Avec : Lea Clin en alternance avec Felix Omgba, Floriane Royon, Guillaume Schmitt-Bailer, Oussama Karfa et Noé Dollé

Musique live et composition : Noé Dollé avec la complicité de Georges Hubert

Collaboration artistique et chorégraphie : Lilou Magali Robert

Création lumière et régie générale : Carla Silva

Scénographie : Margot Clavières

Construction décor : Yohann Chemmoul Barthélémy

Costumes : Elisabeth Cerqueira

Photos : Philippe Stisi

**Réservez vos places pour le spectacle :**

Kathy Bègue - billetterie@cdnoi.re - 0262 20 96 36

DANS LA MESURE DE L'IMPOSSIBLE

Tiago Rodrigues

Une programmation conjointe avec les Téat Départementaux De la 4ème à la terminale

Théâtre

Pass
Culture**Jeudi 7 novembre à 19h****Vendredi 8 novembre à 20h****Samedi 9 novembre à 20h****Lieu : Téal Champ Fleuri****Dès 14 ans****Durée : 2h**

Avec toute sa sensibilité, Tiago Rodrigues, directeur du Festival d'Avignon, se fait ici auteur et metteur en scène pour raconter le quotidien d'humanitaires en zones de conflit. À la violence du monde, l'artiste portugais oppose la résilience et l'humour de celles et ceux qui chaque jour risquent leur vie pour aider, soigner et sauver celle des autres. Il s'est pour cela ancré dans les réalités de ce métier à hauts risques en partant à la rencontre d'employés du Comité international de la Croix-Rouge (CICR) et de MSF - Médecins sans frontières. Inspiré par leurs témoignages, ce spectacle multilingue expose les dilemmes de ces êtres qui naviguent entre des lieux brûlants et de paisibles retour au pays. Quelles sont les motivations profondes qui les ont poussés à faire de l'humanitaire leur profession ? Comment continuer quand on sait que ce don de soi ne suffira pas à changer le monde ? Sur scène, quatre interprètes et un musicien donnent vie à ces confessions bouleversantes.

**FORME THÉÂTRALE**

Théâtre

TEXTE

Texte contemporain multilingue en français, anglais et portugais (Surtitré en français et en anglais)

Le texte est publié aux éditions *Les Solitaires Intempestifs*.

EQUIPE ARTISTIQUE

Texte et mise en scène : Tiago Rodrigues

Avec : Beatriz Brás, Baptiste Coustenoble, Adama Diop, Natacha Koutchoumov et Gabriel Ferrandini (musicien)

Traduction : Thomas Resendes

Scénographie : Laurent Junod, Wendy Tokuoka, Laura Fleury

Composition musicale : Gabriel Ferrandini

Lumière : Rui Monteiro

Son : Pedro Costa

Costumes et collaboration artistique : Magda Bizarro

Assistanat à la mise en scène : Lisa Como

Fabrication décor : Ateliers de la Comédie de Genève

Photos : Magali Dougados

Production : Comédie de Genève

THÉMATIQUES

L'humanitaire et ses enjeux

La guerre et les grandes catastrophes collectives

Théâtre documenté : récit de témoignages

Du réel à la fiction

L'engagement artistique



Réservez vos places pour le spectacle :

Kathy Bègue - billetterie@cdnoi.re - 0262 20 96 36

À L'ENVERS, À L'ENDROIT

Cie La Bocca della Luna

Tournée à La Réunion coordonnée par le CDNOI

Performance immersive et sonore

Jeudi 14 novembre à 9h30 (scolaire) et à 19h

Vendredi 15 novembre à 9h30 (scolaire) et à 20h

Lieu : Fabrik

Dès 6 ans

Durée : 45 min

Et si Blanche-Neige était un homme ? Cela changerait-il quelque chose ? En s'emparant d'un classique dont elle renverse les points de vue avec malice, la metteuse en scène suisse Muriel Imbach se saisit d'une question des plus contemporaines : les stéréotypes de genre. Munis de casques audio, les enfants sont invités à revisiter le conte de Grimm à travers une expérience à la fois immersive et interactive. Une princesse qui vient en sauveuse et terrasse les dragons, un beau-père tyrannique... Ici, les rôles sont savamment inversés, histoire de déplacer nos regards et bousculer nos préjugés avec humour et impertinence. Face aux jeunes spectateurs se tiennent un comédien et une bruitiste. Sur leur table, des micros, une bouteille d'eau, quelques ustensiles de cuisine ou encore deux noix de coco, il ne leur en faut pas plus pour fabriquer, à vue, un petit théâtre de l'écoute. Un espace où l'art de la suggestion est roi et les idées si larges qu'elles n'ont ni envers ni endroit.

ÉCOLE PRIMAIRE

Du CP au CM2



En partenariat avec
La Sélection suisse en Avignon

[Consulter le dossier
pédagogique du spectacle](#)



FORME THÉÂTRALE

Performance immersive et sonore
(spectateurs munis de casques audio)

TEXTE

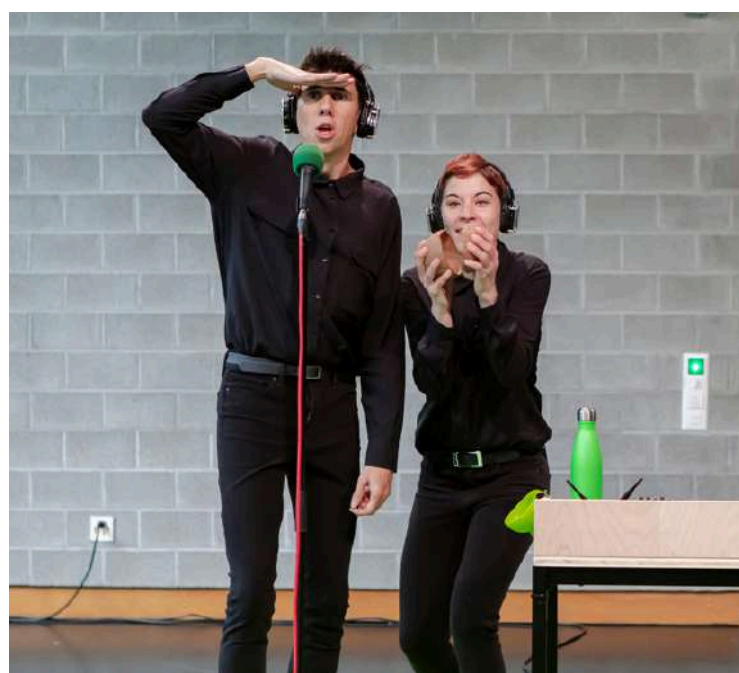
Texte contemporain

EQUIPE ARTISTIQUE

Mise en scène et direction artistique : Muriel Imbach
Avec : Adrien Barazzone, Cécile Goussard, Nidea Henriques, Cédric Leproust, Adrien Mani, Victor Poltier & Stéphanie Schneider
Univers sonore : Jérémie Conne
Collaboration artistique : Adina Secretan, Antoine Friderici, Neda Loncarevic
Costumes : Isa Boucharlat
Collaboration artistique et technique : François Renou
Production : La Bocca della Luna

THÉMATIQUES

Genre et stéréotype de genre (parcours citoyen)
Identité - féminisme - non binarité
Réécriture de contes
Conte sonore, immersif et interactif



PARCOURS SUR DEMANDE

Dans le cadre d'un parcours artistique et culturel, la compagnie vous propose un atelier sur le dispositif sonore du spectacle. Les enfants pourront découvrir et expérimenter de manière ludique différents sons et bruitages, afin de créer leur propre histoire bruitée.



Réservez vos places pour le spectacle :

Kathy Bègue - billetterie@cdnoi.re - 0262 20 96 36

DOMOUN

Cie Karanbolaz

Théâtre-récit

Jeudi 28 novembre à 19h

Vendredi 29 novembre à 9h30 (scolaire) et à 20h

Lieu : Fabrik

Dès 15 ans

Durée : 1h

**COLLÈGE
LYCÉE**

De la 3ème à la terminale

Pass
Culture

Sergio Grondin et sa Cie Karanbolaz composent un nouveau projet d'exploration documentaire autour des traumatismes de la séparation et de ce qui pourrait faire réparation. De 1962 à 1987, Michel Debré, alors député de La Réunion, organise l'exode forcé de plus de deux mille enfants réunionnais vers les départements métropolitains comme celui de la Creuse. Cette migration est élaborée avec la complicité de l'État français et des instances sociales au prétexte d'éviter une explosion sociale sur l'île. L'auteur mêle petite et grande histoire en rapprochant deux tragédies : l'affaire des Enfants de la Creuse et l'autre, plus intime, de sa famille éclatée. Si on ne guérit jamais vraiment d'une blessure d'enfance, comment un *zanfán-bandoné* peut devenir *Domoun* ? Fruit d'un important travail de collecte, ce spectacle livre un implacable et poignant plaidoyer pour la dignité, face à un scandale d'État trop longtemps passé sous silence.

THÉMATIQUES

La petite et la grande histoire, de l'intime à l'universel
Le scandale d'état - La réparation
Récit de témoignages
La résilience
Dialogue entre le comédien et la musicienne

FORME THÉÂTRALE

Théâtre récit

TEXTE

Texte contemporain en langue créole

EQUIPE ARTISTIQUE

Texte : Sergio Grondin

Avec : Sergio Grondin et Claire Nativel

Mise en scène : Anne Marcel

Création musicale : Lisa Ducasse

Arrangements : Claire Nativel, Thierry Th Desseaux

Création lumière : Alain Cadivel

Technique lumière : Valérie Becq

Création son : Thierry Th Desseaux

Production : Cie Karanbolaz

Photos : Cédric Demaison

Production : Cie Karanbolaz

**Réservez vos places pour le spectacle :**

Kathy Bègue - billetterie@cdnoi.re - 0262 20 96 36



CENTRE DRAMATIQUE
NATIONAL DE
L'OcéAN INDIEN

THÉÂTRE DU GRAND MARCHÉ / FABRIK / MOBILTÉAT

HORS LES MURS

SAISON SEPTEMBRE - DÉCEMBRE 2024

SOMÈN KRÉOL AN VAVANG EK KONPANI IBAO

PENDANT LES VACANCES

Konpani Ibao - Cie associée

De la 6ème à la terminale

En partenariat avec la Konpani Ibao et la Ville de La Possession

Du 21 au 26 octobre

Lieu :  **MOBILTÉAT** Sainte-Thérèse La Possession

Tout public

Durée : 45 min

Du 21 au 26 octobre le MobilTéat fait escale au cœur du Quartier de Sainte-Thérèse à La Possession. La Konpani Ibao prend les commandes de notre fabrique créative et transforme le MobilTéat en lieu de rencontres théâtrales, culinaires et contées tout au long de la semaine.

L'occasion pour les habitants de profiter de répétitions ouvertes chaque soir, de prendre part au repas partagé concocté par le Chef Ibao, et de s'affronter au cours de parties de pétanque contées...

On parlera aussi d'amour le temps d'ateliers de collectage de parole pour petits et grands. Des mots d'amour qui seront dévoilés au public lors d'une soirée autour du spectacle *Triyaz lamour*.

La Konpani Ibao nous fait la promesse d'une semaine théâtrale, joyeuse et gourmande à bord du MobilTéat.



Pou un grap letsi

Konpani Ibao
Théâtre - Gouté konté
Mercredi 23 oct./15h
MobilTéat
Tout public
Durée : 25 min
Gratuit sur réservation

Triyaz lamour

Konpani Ibao
Théâtre & Repas partaz
Vendredi 25 oct./18h30
MobilTéat
Tout public
Durée : 30 min
Gratuit sur réservation



Réservez vos places pour le spectacle :

Kathy Bègue - billetterie@cdnoi.re - 0262 20 96 36

EN ACTE(S) #8

Cie Kisa Mi Lé - Cie associée

Coproduction CDNOI

Une programmation conjointe avec Les Bambous

Série d'écritures contemporaines théâtrales *po astèr èk tèlra*

Vendredi 13 décembre à 9h30 (scolaire) et à 20h

Samedi 14 décembre à 9h30

Lieu :  MOBILTEAT Saint-Benoit

Dès 15 ans

Durée : 45 min

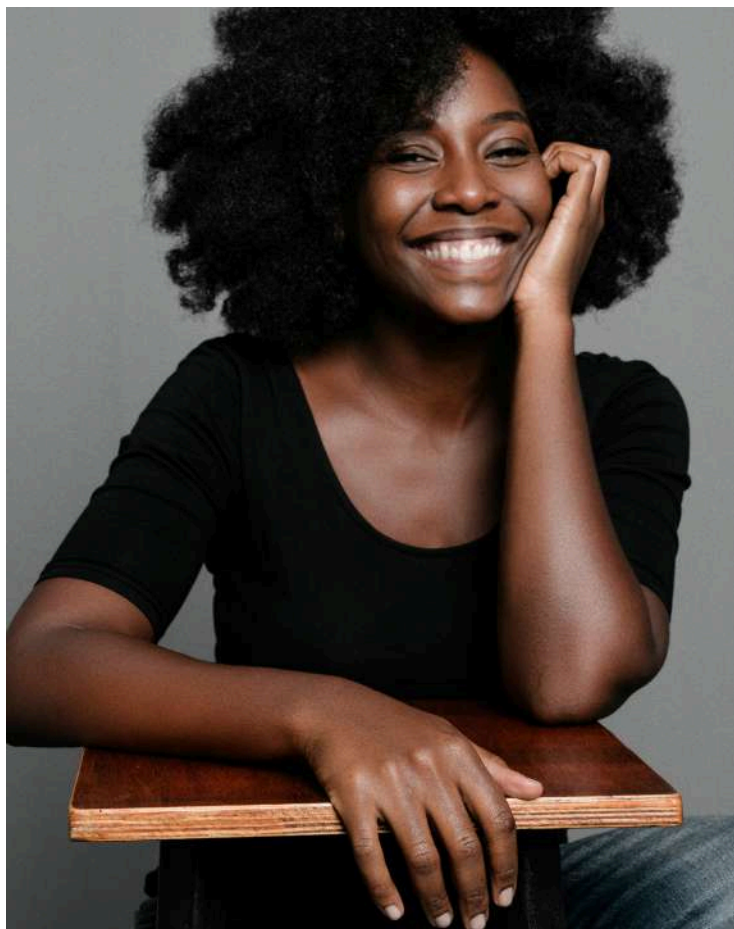
La compagnie Kisa Mi Lé vous invite à découvrir le huitième épisode de son trépidant feuilleton théâtral. Ce sont cette fois le metteur en scène Florient Jousse, et l'autrice martiniquaise Françoise Dô, qui relèveront le défi de cet exercice théâtral hors du commun.

Le principe reste identique : un-e metteur-se en scène choisit un-e auteur-ice dont la mission consiste à écrire en trois mois un texte théâtral. Libre dans sa forme comme dans son propos, la pièce doit néanmoins faire écho à l'actualité. Quatre interprètes sélectionné-e-s disposent de deux semaines pour s'approprier le texte. Ensuite, toute l'équipe se réunit cinq jours au plateau pour concevoir le spectacle. En créole ou en français, c'est au choix.

COLLÈGE LYCÉE

De la 3ème à la terminale

Pass
Culture



FORME THÉÂTRALE

Théâtre

TEXTE

Texte contemporain en français et/ou en créole
disponible aux éditions Ka

EQUIPE ARTISTIQUE

Texte : Françoise Dô

Mise en scène : Florient Jousse

Avec : distribution en cours

Production : Cie Kisa Mi Lé

Coproduction : Centre Dramatique National de l'océan
Indien et Théâtre Les Bambous

Crédits photo : Cie Tilawcis & Georges-Emmanuel
Arnaud

THÉMATIQUES

L'actualité/ l'époque contemporaine

L'écriture de plateau

Le processus de création artistique

La disposition scénique bi-frontale



Réservez vos places pour le spectacle :

Kathy Bègue - billetterie@cdnoi.re - 0262 20 96 36

LES PARCOURS D'EDUCATION ARTISTIQUE ET CULTURELLE

Pass
Culture

Autour de la sortie à un ou plusieurs spectacles, nous proposons aux enseignants d'aller plus loin dans la découverte de l'univers théâtral en créant ensemble un Parcours d'Education Artistique et Culturelle (PEAC) pour les élèves.

Les parcours s'appuient sur les 3 piliers de l'EAC : **la rencontre directe et sensible avec les œuvres, l'initiation à une pratique artistique et l'acquisition de connaissances.**

Il peut s'agir de :

- Découvrir **un lieu culturel** et le **fonctionnement d'un Centre Dramatique** avec ses deux lieux complémentaires, son équipe de permanents avec laquelle collaborent des artistes ou techniciens intermittents, investis dans différents domaines d'activité : administration-gestion, production, action culturelle-relations publiques, création, technique, communication, billetterie...
- Rencontrer des **artistes de théâtre** (auteurs, metteurs en scène, comédiens, costumiers...) et **des arts de la scène** (plasticiens, vidéastes, musiciens, danseurs, chanteurs...), d'ici et d'ailleurs.
- Découvrir les **métiers techniques de la scène** (concepteur lumières, régisseur lumière ou son, scénographe, constructeur, machiniste...)
- Partager autour des **processus de création des spectacles** et des **démarches artistiques des artistes**
- Découvrir des **textes de théâtre contemporains ou de répertoire, en français et en créole.**
- Assister à des spectacles, à des "sorties de création" et **partager ses émotions de spectateurs**
- ... et autres à inventer ensemble !

Les parcours prennent en considération :

- **l'accompagnement** des professeurs
- **l'épanouissement** des élèves
- **le développement** de la démarche artistique des artistes
- **la cohérence** avec le volet culturel du projet de l'établissement scolaire ainsi qu'avec le projet global du CDNOI



➡ **Ouverture des réservations pour les places de spectacles dès le 19 juin 2024**
Merci de remplir le formulaire de demandes de réservations (en dernière page du dossier) et le transmettre à Kathy Bègue au service billetterie du CDNOI.

☎ **02 62 20 96 36**



À la Fabrik



billetterie@cdnoi.re

Du lundi au vendredi de 11h à 18h

28 rue Léopold Rambaud - Ste-Clotilde

Du lundi au vendredi de 11h à 18h

Le tarif scolaire pour tous les spectacles ayant lieu à la Fabrik et dans le Mobiltéat est fixé à 5€ pour tous : élèves, professeurs, accompagnateurs.

Ce tarif est valable pour les représentations scolaires ainsi que pour les représentations tout public (dans la limite des places disponibles).

Le tarif des spectacles diffusés dans le cadre de programmations conjointes avec les salles partenaires peut varier en fonction de la politique tarifaire de celles-ci.

Pour les groupes scolaires de la 6ème à la Terminale, vous pouvez réserver et payer avec le Pass Culture. Merci de nous contacter en amont afin que nous puissions créer sur internet votre offre personnalisée.

➡ **Financement des sorties aux spectacles et des parcours Théâtre**

Le CDNOI travaille en partenariat avec la **DAAC** pour la mise en place de **Parcours d'Education Artistique et Culturelle**. Pour les lycéens et apprentis, les sorties en dehors du temps scolaire peuvent être financées par le **Pass Culture de la Région Réunion**. Le **Pass Culture** mis en place au niveau national concerne désormais tous les jeunes dès la 6ème.

➡ **Soirée de présentation de saison jeudi 5 septembre à 19h à la Fabrik**

Vous avez besoin de plus d'informations pour faire vos choix ? Vous souhaitez partager les enjeux des sorties culturelles avec des collègues ? Venez découvrir les spectacles et projets artistiques du semestre et passer un moment convivial avec les artistes et l'équipe du CDNOI. Ne manquez pas le traditionnel **PADPORT SÉZON jeudi 5 septembre dès 19h à la Fabrik**.

Gratuit sur réservation au 02 62 20 96 36 ou par mail à billetterie@cdnoi.re

➡ **Adresses des lieux de spectacles du CDNOI**

THÉÂTRE DU GRAND MARCHÉ

2 rue du Maréchal Leclerc
97400 Saint-Denis

**Fermé au public pour travaux
à partir de juillet 2024**

FABRIK

28 rue Léopold Rambaud
97490 Sainte-Clotilde

MOBILTÉAT

Retrouvez les escales du
MobilTéat sur www.cdnoi.re

CONTACTS

Chargée de l'action culturelle : Cécile Bianchi - actionculturelle@cdnoi.re - 0693 97 35 12

Billetterie : Kathy Bègue - billetterie@cdnoi.re - 0262 20 96 36

Professeure relais : Maud Blin - 0693 82 40 86 - maud.blin@ac-reunion.fr

DEMANDES DE RÉSERVATIONS GROUPES SCOLAIRES

ÉTABLISSEMENT SCOLAIRE :

NOM & PRÉNOM ENSEIGNANT :

MATIÈRE ENSEIGNÉE :

MAIL :

TÉLÉPHONE :

<input checked="" type="checkbox"/>	Spectacle	Date	<input checked="" type="checkbox"/>	Lieu	Classe	Élèves	Adultes	Total	Total €
<input type="checkbox"/>	Trikmardaz Eskapin	05/09 - 13h30 06/09 - 13h30 06/09 - 20h 07/09 - 20h	<input type="checkbox"/> <input type="checkbox"/> <input type="checkbox"/> <input type="checkbox"/>	CITÉ DES ARTS 5€/12€					
<input type="checkbox"/>	La ferme	26/09 - 13h30 26/09 - 19h 27/09 - 13h30 27/09 - 20h	<input type="checkbox"/> <input type="checkbox"/> <input type="checkbox"/> <input type="checkbox"/>	FABRIK 5€					
<input type="checkbox"/>	Personne n'est ensemble sauf moi	04/10 - 13h30 04/10 - 20h	<input type="checkbox"/> <input type="checkbox"/>	LÉSPAS 5,5€					
<input type="checkbox"/>	Personne n'est ensemble sauf moi	10/10 - 10h 11/10 - 20h	<input type="checkbox"/> <input type="checkbox"/>	GRAMOUN LÉLÉ 5€					
<input type="checkbox"/>	Dans la mesure de l'impossible	07/11 - 19h 08/11 - 20h 09/11 - 20h	<input type="checkbox"/> <input type="checkbox"/> <input type="checkbox"/>	TÉAT CHAMP FLEURI 17€					
<input type="checkbox"/>	À l'envers, à l'endroit	14/11 - 9h30 14/11 - 19h 15/11 - 9h30 15/11 - 20h	<input type="checkbox"/> <input type="checkbox"/> <input type="checkbox"/> <input type="checkbox"/>	FABRIK 5€					
<input type="checkbox"/>	Domoun	28/11 - 19h 29/11 - 9h30 29/11 - 20h	<input type="checkbox"/> <input type="checkbox"/> <input type="checkbox"/>	FABRIK 5€					
<input type="checkbox"/>	En Acte(s) #8	13/12 - 9h30 13/12 - 20h 14/12 - 17h	<input type="checkbox"/> <input type="checkbox"/> <input type="checkbox"/>	MOBILTÉAT SAINT-BENOÎT 5€					
TOTAL									

CONDITIONS GÉNÉRALES :

- 5€ la place pour tous (élèves, profs, parents, accompagnateurs)
- Ce bulletin de réservation est à envoyer par mail à billetterie@cdnoi.re. Après traitement des demandes (dans la limite des places disponibles), un mail de confirmation vous sera envoyé. Pour toute annulation non justifiée d'une demande acceptée dans un délai de 15 jours avant la date du spectacle, la totalité du règlement sera dû.